

MOULIN À FARINE, PUIS MINOTERIE, ACTUELLEMENT LOGEMENT

Bourgogne-Franche-Comté, Territoire de
Belfort
Thiancourt
55 chemin du Moulin

Dossier IA90000089 réalisé en 2000

Auteur(s) : Raphaël Favereaux



Historique

Le moulin ne figure pas sur la carte de Cassini (1760). D'après un procès-verbal de visite daté du 20 juin 1843, il a été bâti postérieurement à 1790, puis toléré par suite d'une transaction authentique du 28 brumaire an IV. En 1836, Jean-Pierre Villaume demande l'autorisation de reconstruire en maçonnerie le bâtiment d'eau de son moulin "sur les mêmes bases et même hauteur". Les travaux sont achevés en 1838. Le moulin est équipé d'appareils à cylindres avant la Seconde Guerre mondiale, sans que l'architecture du bâtiment en soit modifiée. Paul Cuenin reprend l'affaire en 1945 et modernise complètement l'équipement (appareils à cylindres, broyeurs, convertisseurs, nettoyeur, transporteur, mélangeuses, distributeurs). Il s'associe de 1956 à 1977 à son beau-père Vital Passier. Le contingent, dépassant les 15 000 quintaux par an, est rarement atteint, la production avoisinant 750 quintaux par mois. La minoterie cesse son activité en 1984, mais continue la vente de produits agricoles et de farine pour le compte des Grands Moulins de Strasbourg jusqu'en 1991. Le logement est toujours occupé par le dernier minotier, et toutes les machines sont encore en place. Présence de trois tournants pour le moulin et un pour l'huilerie en 1843. Une turbine Goulut et Borne (Luxeuil-les-Bains, 70), un appareil à cylindres simple Daverio, Henrici et Cie (Zurich, Suisse), un appareil à cylindres double Ph. Lafon (Tours, 37), deux convertisseurs doubles Teisset-Veuve-Brault, un convertisseur simple Lacroix Frères (Dole, 39), un plansichter Ph. Lafon (Tours, 37), deux bluteries, un mouilleur, un monte-charge et deux mélangeuses à grains de 15 et 45 quintaux en place en 2000.

Période(s) principale(s) : 4e quart 18e siècle / 2e quart 19e siècle

Description

Construit en moellon de calcaire et enduit, couvert d'un toit à longs pans et demi-croupe en tuile mécanique, le bâtiment abrite la partie logement à l'ouest et la partie moulin à l'est. Les machines de minoterie sont réparties entre le rez-de-chaussée, l'étage carré et l'étage en surcroît.

Éléments descriptifs

Murs : calcaire, moellon, enduit

Toit : tuile mécanique

Étages : 1 étage carré, étage en surcroît

Énergie utilisée : énergie hydraulique produite sur place turbine hydraulique, énergie électrique achetée

Sources documentaires

Documents figurés

- **Plan-masse et de situation du moulin appartenant à Jean-Pierre Villaume.**

Plan-masse et de situation du moulin appartenant à Jean-Pierre Villaume. Dessin, plume, lavis, échelle 1:200, le 28 avril 1842, par Hantz, Charles-Victor (géomètre)

Lieu de conservation : Archives départementales du Territoire de Belfort, Belfort- Cote du document : 7 S 198

Informations complémentaires

- **Voir le dossier numérisé** : <https://patrimoine.bourgognefranchecomte.fr/gtrudov/IA90000089/index.htm>

Observations :

L'ensemble de la chaîne de production a été conservée par le propriétaire à la fermeture de la minoterie.

Éléments remarquables : machine de production

Thématiques : patrimoine industriel du Territoire de Belfort

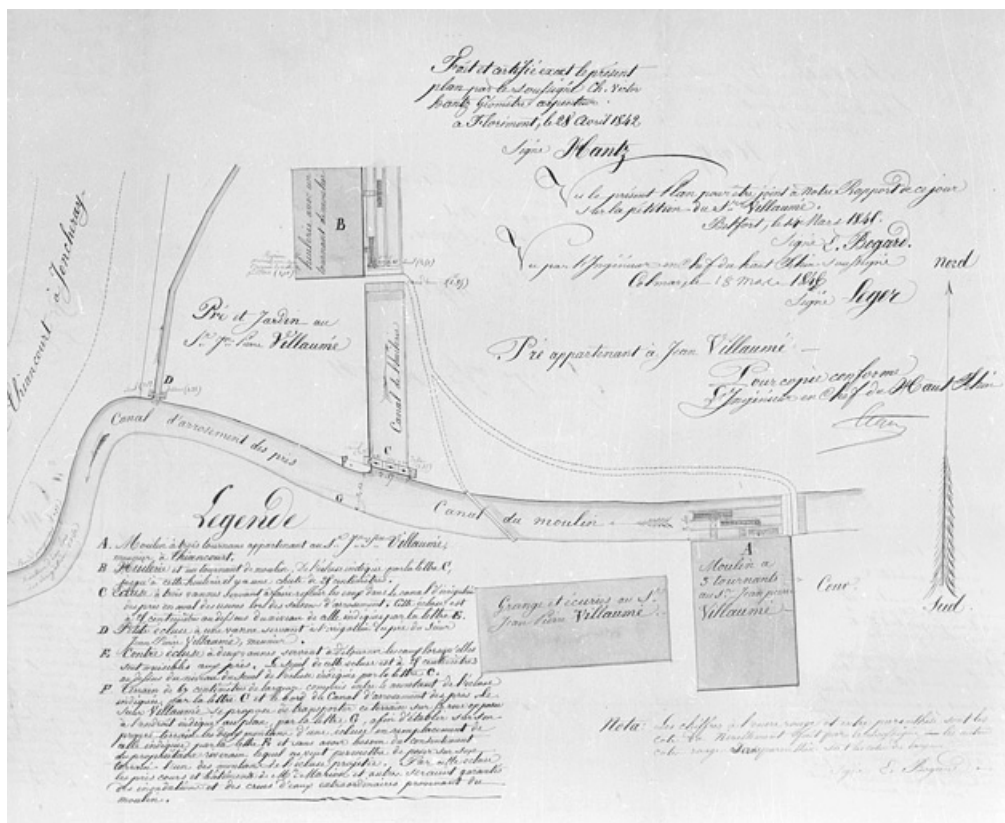
Aire d'étude et canton : Territoire de Belfort

Hydrographie : dérivation de l' Allaine

Dénomination : moulin à farine, minoterie

Parties constituantes non étudiées : atelier de fabrication, logement, étable, grange, remise, bief de dérivation

© Région Bourgogne-Franche-Comté, Inventaire du patrimoine



Plan-masse et de situation du moulin appartenant à Jean-Pierre Villaine.

90, Thiancourt, 55 chemin du Moulin

Source :

Dessin, plume, lavis, échelle 1:200, le 28 avril 1842, par Hantz, Charles-Victor (géomètre). Lieu de conservation :

Archives départementales du Territoire de Belfort, Belfort. Cote : 7 S 198

Lieu de conservation : Archives départementales du Territoire de Belfort, Belfort - Cote du document : 7 S 198

N° de l'illustration : 20019000264X

Date : 2001

Auteur : Jérôme Mongreville

Reproduction soumise à autorisation du titulaire des droits d'exploitation

© Région Bourgogne-Franche-Comté, Inventaire du patrimoine



Vue d'ensemble depuis l'ouest.

90, Thiancourt, 55 chemin du Moulin

N° de l'illustration : 20009000115ZA

Date : 2000

Auteur : Yves Sancey

Reproduction soumise à autorisation du titulaire des droits d'exploitation

© Région Bourgogne-Franche-Comté, Inventaire du patrimoine



Vue d'ensemble depuis l'est.

90, Thiancourt, 55 chemin du Moulin

N° de l'illustration : 20009000123ZA

Date : 2000

Auteur : Yves Sancey

Reproduction soumise à autorisation du titulaire des droits d'exploitation

© Région Bourgogne-Franche-Comté, Inventaire du patrimoine



La minoterie depuis le sud-est.

90, Thiancourt, 55 chemin du Moulin

N° de l'illustration : 20009000127ZA

Date : 2000

Auteur : Yves Sancey

Reproduction soumise à autorisation du titulaire des droits d'exploitation

© Région Bourgogne-Franche-Comté, Inventaire du patrimoine



Façade antérieure de la minoterie.

90, Thiancourt, 55 chemin du Moulin

N° de l'illustration : 20009000125ZA

Date : 2000

Auteur : Yves Sancey

Reproduction soumise à autorisation du titulaire des droits d'exploitation

© Région Bourgogne-Franche-Comté, Inventaire du patrimoine



Logement accolé à la minoterie.

90, Thiancourt, 55 chemin du Moulin

N° de l'illustration : 20009000129ZA

Date : 2000

Auteur : Yves Sancey

Reproduction soumise à autorisation du titulaire des droits d'exploitation

© Région Bourgogne-Franche-Comté, Inventaire du patrimoine



Parties agricoles et mur-pignon du logement depuis la cour.

90, Thiancourt, 55 chemin du Moulin

N° de l'illustration : 20009000117ZA

Date : 2000

Auteur : Yves Sancey

Reproduction soumise à autorisation du titulaire des droits d'exploitation

© Région Bourgogne-Franche-Comté, Inventaire du patrimoine



La minoterie et son logement depuis l'ouest.

90, Thiancourt, 55 chemin du Moulin

N° de l'illustration : 20009000120ZA

Date : 2000

Auteur : Yves Sancey

Reproduction soumise à autorisation du titulaire des droits d'exploitation

© Région Bourgogne-Franche-Comté, Inventaire du patrimoine



Parties agricoles et logement.

90, Thiancourt, 55 chemin du Moulin

N° de l'illustration : 20009000118X

Date : 2000

Auteur : Yves Sancey

Reproduction soumise à autorisation du titulaire des droits d'exploitation

© Région Bourgogne-Franche-Comté, Inventaire du patrimoine



Befroi de moulin.

90, Thiancourt, 55 chemin du Moulin

N° de l'illustration : 20009000131ZA

Date : 2000

Auteur : Yves Sancey

Reproduction soumise à autorisation du titulaire des droits d'exploitation

© Région Bourgogne-Franche-Comté, Inventaire du patrimoine



Rez-de-chaussée de la minoterie.

90, Thiancourt, 55 chemin du Moulin

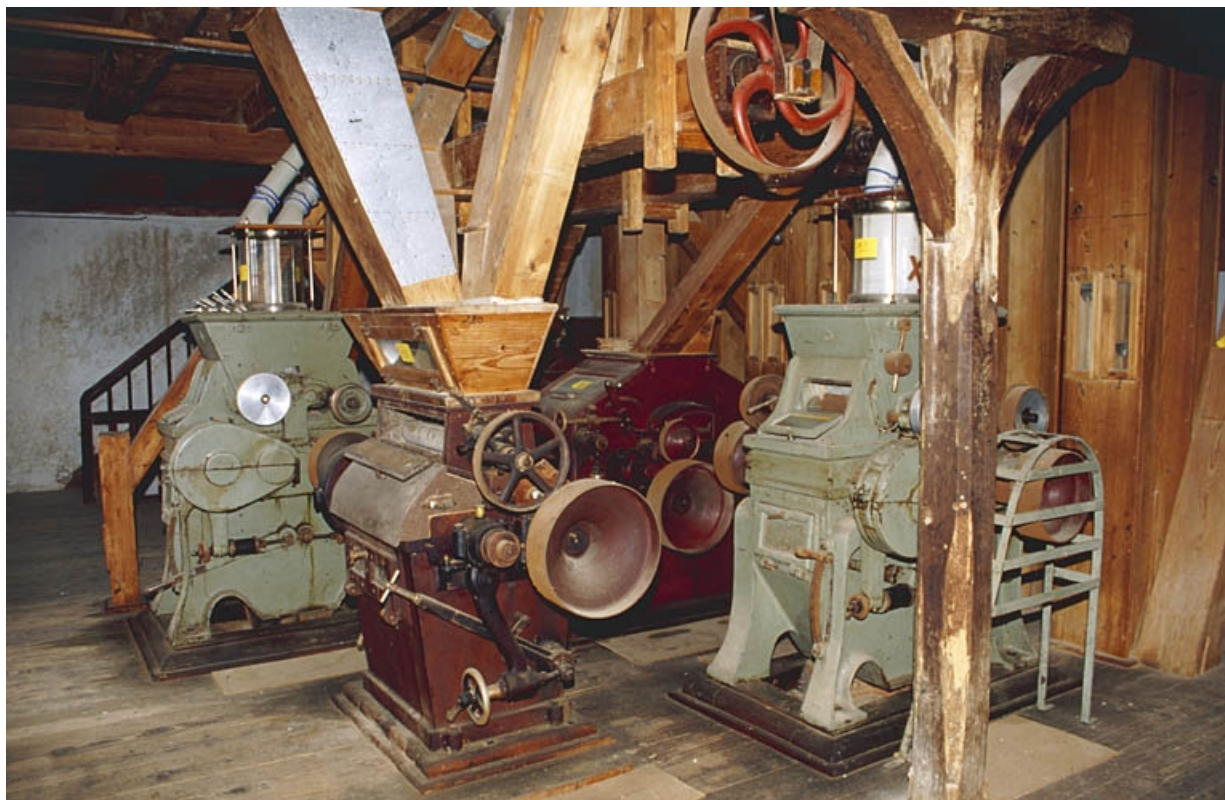
N° de l'illustration : 20009000133ZA

Date : 2000

Auteur : Yves Sancey

Reproduction soumise à autorisation du titulaire des droits d'exploitation

© Région Bourgogne-Franche-Comté, Inventaire du patrimoine



Appareils à cylindres (broyeurs et convertisseurs) au premier étage.

90, Thiancourt, 55 chemin du Moulin

N° de l'illustration : 20009000135ZA

Date : 2000

Auteur : Yves Sancey

Reproduction soumise à autorisation du titulaire des droits d'exploitation

© Région Bourgogne-Franche-Comté, Inventaire du patrimoine



Planschter Lafon à l'étage en surcroît.

90, Thiancourt, 55 chemin du Moulin

N° de l'illustration : 20009000139ZA

Date : 2000

Auteur : Yves Sancey

Reproduction soumise à autorisation du titulaire des droits d'exploitation

© Région Bourgogne-Franche-Comté, Inventaire du patrimoine



Bluterie à l'étage en surcroît.

90, Thiancourt, 55 chemin du Moulin

N° de l'illustration : 20009000137ZA

Date : 2000

Auteur : Yves Sancey

Reproduction soumise à autorisation du titulaire des droits d'exploitation

© Région Bourgogne-Franche-Comté, Inventaire du patrimoine