

DEMEURE D'INDUSTRIEL DITE CHÂTEAU DE MME DE LA CHESNAIE

Bourgogne-Franche-Comté, Territoire de Belfort
Beaucourt
rue Sous les Vignes

Dossier IA90000086 réalisé en 2000
Auteur(s) : Bernard Lardièrre, Raphaël
Favereaux



Historique

Cette demeure a été bâtie à la fin du 19^e siècle pour Mr et Mme Robert Japy. Il s'agit du deuxième château construit sur le coteau dit des Vignes. Il nous est connu sous l'appellation de château de Mme de la Chesnaie, du nom de la fille de Robert Japy, Alice, qui épousa A. de la Chesnaie. En 1970, le site comprenant le parc et les châteaux de Mme de la Chesnaie et Edouard Japy est vendu à un particulier. Après la cession du château Edouard Japy en 1987, l'ensemble du parc a été rattaché au château de Mme de la Chesnaie. Ce dernier, ainsi que la conciergerie, sont toujours habités.

Période(s) principale(s) : 4^e quart 19^e siècle

Personne(s) liée(s) à l'histoire de l'œuvre :
Robert Japy (commanditaire, attribution par travaux historiques)

Description

La demeure est construite en pierre de taille et moellon de calcaire enduit, avec étage de soubassement, rez-de-chaussée surélevé, étage carré et étage de comble. Elle est couverte d'un toit à longs pans brisés avec croupe. La conciergerie, en brique, possède un étage de comble et un toit à longs pans.

Éléments descriptifs

Murs : calcaire, brique, moellon, pierre de taille, enduit

Toit : ardoise

Étages : étage de soubassement, rez-de-chaussée surélevé, 1 étage carré, étage de comble

Élévation : élévation à travées

Informations complémentaires

- **Voir le dossier numérisé :** <https://patrimoine.bourgognefranchecomte.fr/gtrudov/IA90000086/index.htm>

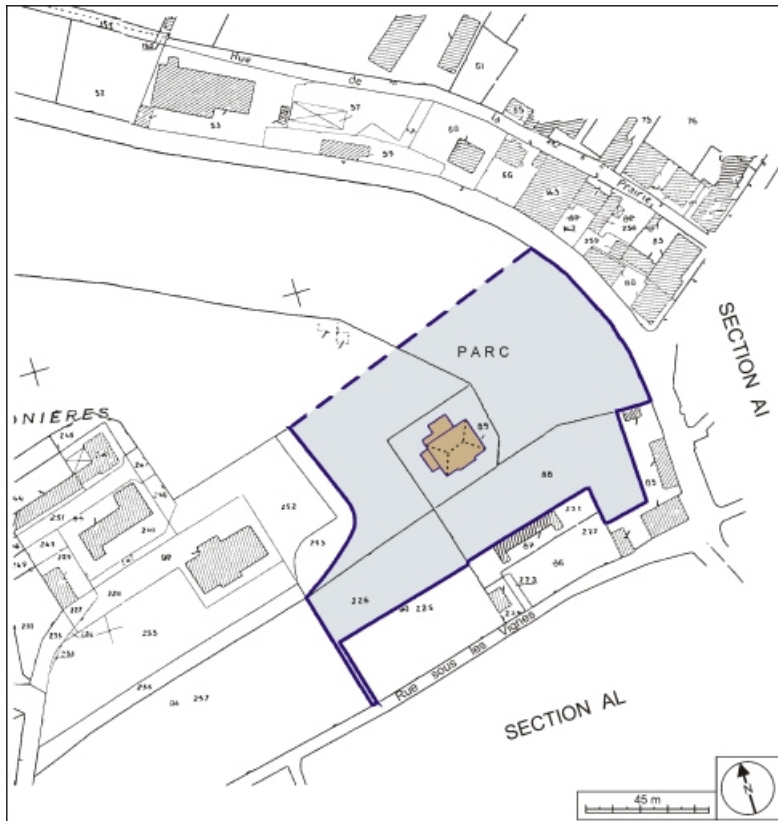
Thématiques : patrimoine industriel du Territoire de Belfort

Aire d'étude et canton : Territoire de Belfort

Dénomination : demeure

Parties constituantes non étudiées : parc, communs, conciergerie

© Région Bourgogne-Franche-Comté, Inventaire du patrimoine



Plan-masse et de situation. Extrait du plan cadastral, 1984, section AK, 1:1000 agrandi à 1:2000.
90, Beaucourt rue Sous les Vignes

N° de l'illustration : 20039000008NUDA

Date : 2003

Auteur : André Céréza

Reproduction soumise à autorisation du titulaire des droits d'exploitation

© Région Bourgogne-Franche-Comté, Inventaire du patrimoine



Vue d'ensemble depuis le nord-ouest en 1981. SRI. Enquête régionale sur les bâtiments industriels (1979-1981).
90, Beaucourt rue Sous les Vignes

N° de l'illustration : 19819000067X

Date : 1981

Auteur : Yves Sancey

Reproduction soumise à autorisation du titulaire des droits d'exploitation

© Région Bourgogne-Franche-Comté, Inventaire du patrimoine



Vue de trois quarts depuis le nord-ouest en 1981. SRI. Enquête régionale sur les bâtiments industriels (1979-1981).
90, Beaucourt rue Sous les Vignes

N° de l'illustration : 19819000068X

Date : 1981

Auteur : Yves Sancey

Reproduction soumise à autorisation du titulaire des droits d'exploitation

© Région Bourgogne-Franche-Comté, Inventaire du patrimoine



Façade nord vue de trois quarts droite en 1981. SRI. Enquête régionale sur les bâtiments industriels (1979-1981).
90, Beaucourt rue Sous les Vignes

N° de l'illustration : 19819000069X

Date : 1981

Auteur : Yves Sancey

Reproduction soumise à autorisation du titulaire des droits d'exploitation

© Région Bourgogne-Franche-Comté, Inventaire du patrimoine



Façades ouest et sud en 1981. SRI. Enquête régionale sur les bâtiments industriels (1979-1981).
90, Beaucourt rue Sous les Vignes

N° de l'illustration : 19819000070X

Date : 1981

Auteur : Yves Sancey

Reproduction soumise à autorisation du titulaire des droits d'exploitation

© Région Bourgogne-Franche-Comté, Inventaire du patrimoine



Conciergerie en 1981. SRI. Enquête régionale sur les bâtiments industriels (1979-1981).
90, Beaucourt rue Sous les Vignes

N° de l'illustration : 19819000065X

Date : 1981

Auteur : Yves Sancey

Reproduction soumise à autorisation du titulaire des droits d'exploitation

© Région Bourgogne-Franche-Comté, Inventaire du patrimoine



Bûcher et chenil en 1981. SRI. Enquête régionale sur les bâtiments industriels (1979-1981).
90, Beaucourt rue Sous les Vignes

N° de l'illustration : 19819000066X

Date : 1981

Auteur : Yves Sancey

Reproduction soumise à autorisation du titulaire des droits d'exploitation

© Région Bourgogne-Franche-Comté, Inventaire du patrimoine



Vue d'ensemble depuis le sud (à droite).

90, Beaucourt rue Sous les Vignes

N° de l'illustration : 20029000250XA

Date : 2002

Auteur : Yves Sancey

Reproduction soumise à autorisation du titulaire des droits d'exploitation

© Région Bourgogne-Franche-Comté, Inventaire du patrimoine



Façade nord vue de trois quarts.

90, Beaucourt rue Sous les Vignes

N° de l'illustration : 20029000256XA

Date : 2002

Auteur : Yves Sancey

Reproduction soumise à autorisation du titulaire des droits d'exploitation

© Région Bourgogne-Franche-Comté, Inventaire du patrimoine



Façade nord.

90, Beaucourt rue Sous les Vignes

N° de l'illustration : 20029000252XA

Date : 2002

Auteur : Yves Sancey

Reproduction soumise à autorisation du titulaire des droits d'exploitation

© Région Bourgogne-Franche-Comté, Inventaire du patrimoine