

DEMEURE D'INDUSTRIEL DITE CHÂTEAU DES TOURELLES

Bourgogne-Franche-Comté, Territoire de
Belfort
Morvillars
sur les Roches

Dossier IA90000060 réalisé en 2000
Auteur(s) : Raphaël Favereaux



Historique

Cette demeure a été construite de 1904 à 1906 pour Ernest de Fontaines et son épouse Hélène Viellard (fille d'Armand et petite-fille de Juvénal). Les plans sont signés de l'architecte Georges Hennequin et datés 1903. Sont également édifiées dans la première décennie du 20e siècle une conciergerie (logement du jardinier), une remise, une maison du chauffeur (?) et une machine élévatoire pour les aménagements hydrauliques du parc. Celui-ci aurait été créé, ou remanié en 1911-1912, par un paysagiste nommé Séjourné. Le château est acheté en 1964 par la Chambre de Commerce et d'Industrie du Territoire de Belfort : s'y succèdent écoles et centres de formation jusqu'en 1997. A cette date, le château est vendu à un particulier, qui y réside, à l'exception du sous-sol qui accueille un restaurant. Le pavillon de chasse et la conciergerie sont loués. Existence d'un fonds d'archives privées.

Période(s) principale(s) : 1er quart 20e siècle

Dates : 1904 (daté par travaux historiques)

Auteur(s) de l'oeuvre :

Hennequin Georges (architecte, attribution par travaux historiques)

Personne(s) liée(s) à l'histoire de l'œuvre :

Ernest de Fontaines (commanditaire, attribution par travaux historiques)

Description

Construite en brique, pierre de taille et moellon enduit, la demeure possède un sous-sol, un rez-de-chaussée surélevé, un étage carré et un étage de comble. Elle est flanquée d'une tour d'angle ronde couverte d'une flèche conique et d'une adjonction couverte d'une terrasse.

Éléments descriptifs

Murs : calcaire, brique, calcaire, moellon, pierre de taille, enduit, enduit

Toit : ardoise

Étages : sous-sol, rez-de-chaussée surélevé, 1 étage carré, étage de comble

Sources documentaires

Documents figurés

- **Morvillars. Château de Mr de Fontaines.**

Morvillars. Château de Mr de Fontaines. Carte postale, s.d. [début 20e siècle].

Lieu de conservation : Archives départementales du Territoire de Belfort, Belfort- Cote du document : 7 Fi Morvillars 33

- **Morvillars (T.-de-B.) - Vue aérienne - Le Château de Fontaine et la Tuilerie.**

Morvillars (T.-de-B.) - Vue aérienne - Le Château de Fontaine et la Tuilerie. Carte postale, CIM éd. (Mâcon), s.d. [début 20e siècle].

Lieu de conservation : Archives départementales du Territoire de Belfort, Belfort- Cote du document : 7 Fi Morvillars 1

- **Morvillars. Château de Fontaines.**

Morvillars. Château de Fontaines. Carte postale, Mayer éd. (Belfort), s.d. [début 20e siècle].

Lieu de conservation : Archives départementales du Territoire de Belfort, Belfort- Cote du document : 8 Fi 1671

- **Morvillars - Château Jean Maître [légende erronée].**

Morvillars - Château Jean Maître [légende erronée]. Carte postale, Mayer éd. (Belfort), s.d. [début 20e siècle].

Lieu de conservation : Archives départementales du Territoire de Belfort, Belfort- Cote du document : 7 Fi Morvillars 34

Informations complémentaires

- **Voir le dossier numérisé** : <https://patrimoine.bourgognefranchecomte.fr/gtrudov/IA90000060/index.htm>

Thématiques : patrimoine industriel du Territoire de Belfort

Aire d'étude et canton : Territoire de Belfort

Dénomination : demeure

Parties constituantes non étudiées : conciergerie, orangerie, serre, rendez-vous de chasse, pièce d'eau

© Région Bourgogne-Franche-Comté, Inventaire du patrimoine



Morvillars (T.-de-B.) - Vue aérienne - Le Château de Fontaine et la Tuilerie.

90, Morvillars, lieudit : sur les Roches

Source :

Carte postale, CIM éd. (Mâcon), s.d. [début 20e siècle]. Lieu de conservation : Archives départementales du Territoire de Belfort, Belfort. Cote : 7 Fi Morvillars 1

Lieu de conservation : Archives départementales du Territoire de Belfort, Belfort - Cote du document : 7 Fi Morvillars 1

N° de l'illustration : 20019000076X

Date : 2001

Auteur : Jérôme Mongreville (reproduction)

Reproduction soumise à autorisation du titulaire des droits d'exploitation

© Région Bourgogne-Franche-Comté, Inventaire du patrimoine



Morvillars. Château de Fontaines.

90, Morvillars, lieudit : sur les Roches

Source :

Carte postale, Mayer éd. (Belfort), s.d. [début 20e siècle]. Lieu de conservation : Archives départementales du Territoire de Belfort, Belfort. Cote : 8 Fi 1671

Lieu de conservation : Archives départementales du Territoire de Belfort, Belfort - Cote du document : 8 Fi 1671

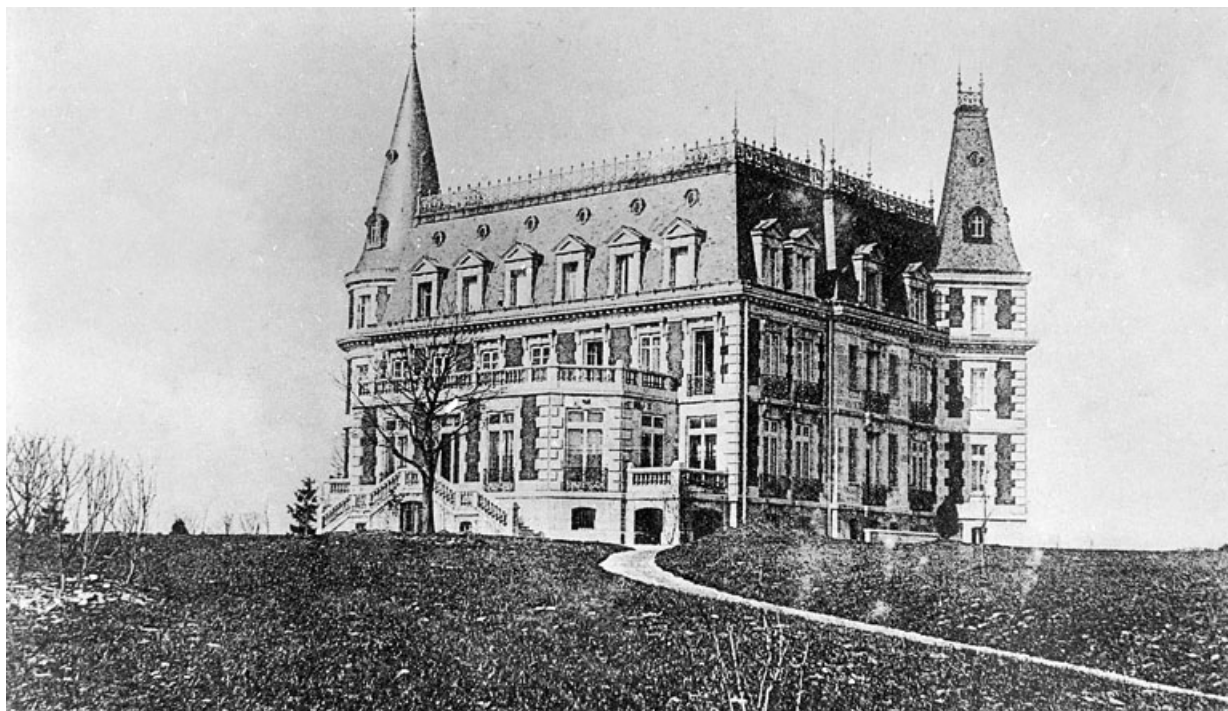
N° de l'illustration : 20019000105X

Date : 2001

Auteur : Jérôme Mongreville (reproduction)

Reproduction soumise à autorisation du titulaire des droits d'exploitation

© Région Bourgogne-Franche-Comté, Inventaire du patrimoine



Morvillars. Château de Mr de Fontaines.

90, Morvillars, lieudit : sur les Roches

Source :

Carte postale, s.d. [début 20e siècle]. Lieu de conservation : Archives départementales du Territoire de Belfort, Belfort. Cote : 7 Fi Morvillars 33

Lieu de conservation : Archives départementales du Territoire de Belfort, Belfort - Cote du document : 7 Fi Morvillars 33

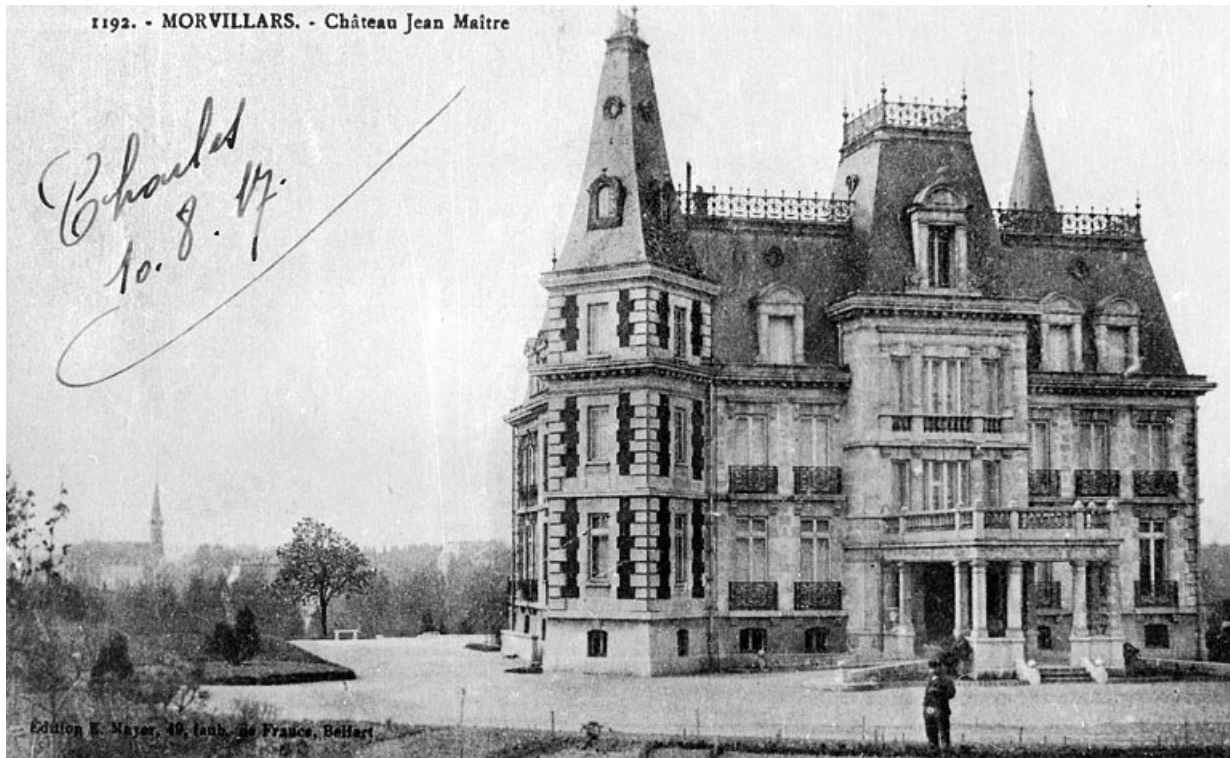
N° de l'illustration : 20019000126X

Date : 2001

Auteur : Jérôme Mongreville (reproduction)

Reproduction soumise à autorisation du titulaire des droits d'exploitation

© Région Bourgogne-Franche-Comté, Inventaire du patrimoine



Morvillars - Château Jean Maître [légende erronée].

90, Morvillars, lieudit : sur les Roches

Source :

Carte postale, Mayer éd. (Belfort), s.d. [début 20e siècle]. Lieu de conservation : Archives départementales du Territoire de Belfort, Belfort. Cote : 7 Fi Morvillars 34

Lieu de conservation : Archives départementales du Territoire de Belfort, Belfort - Cote du document : 7 Fi Morvillars 34

N° de l'illustration : 20019000104X

Date : 2001

Auteur : Jérôme Mongreville (reproduction)

Reproduction soumise à autorisation du titulaire des droits d'exploitation

© Région Bourgogne-Franche-Comté, Inventaire du patrimoine



Vue d'ensemble depuis le sud.

90, Morvillars, lieudit : sur les Roches

N° de l'illustration : 20029000402XA

Date : 2002

Auteur : Yves Sancey

Reproduction soumise à autorisation du titulaire des droits d'exploitation

© Région Bourgogne-Franche-Comté, Inventaire du patrimoine



Vue d'ensemble depuis le nord-ouest.

90, Morvillars, lieudit : sur les Roches

N° de l'illustration : 20029000405X

Date : 2002

Auteur : Yves Sancey

Reproduction soumise à autorisation du titulaire des droits d'exploitation

© Région Bourgogne-Franche-Comté, Inventaire du patrimoine



Façade ouest.

90, Morvillars, lieudit : sur les Roches

N° de l'illustration : 20029000410XA

Date : 2002

Auteur : Yves Sancey

Reproduction soumise à autorisation du titulaire des droits d'exploitation

© Région Bourgogne-Franche-Comté, Inventaire du patrimoine



Façade nord vue de trois quarts.

90, Morvillars, lieudit : sur les Roches

N° de l'illustration : 20029000408XA

Date : 2002

Auteur : Yves Sancey

Reproduction soumise à autorisation du titulaire des droits d'exploitation

© Région Bourgogne-Franche-Comté, Inventaire du patrimoine



Façade sud vue de trois quarts.

90, Morvillars, lieudit : sur les Roches

N° de l'illustration : 20029000404XA

Date : 2002

Auteur : Yves Sancey

Reproduction soumise à autorisation du titulaire des droits d'exploitation

© Région Bourgogne-Franche-Comté, Inventaire du patrimoine



La conciergerie et l'entrée du parc.

90, Morvillars, lieudit : sur les Roches

N° de l'illustration : 20029000397XA

Date : 2002

Auteur : Yves Sancey

Reproduction soumise à autorisation du titulaire des droits d'exploitation

© Région Bourgogne-Franche-Comté, Inventaire du patrimoine



Vue de trois quarts de la conciergerie.

90, Morvillars, lieudit : sur les Roches

N° de l'illustration : 20029000398X

Date : 2002

Auteur : Yves Sancey

Reproduction soumise à autorisation du titulaire des droits d'exploitation

© Région Bourgogne-Franche-Comté, Inventaire du patrimoine



L'entrée du parc.

90, Morvillars, lieudit : sur les Roches

N° de l'illustration : 20029000399X

Date : 2002

Auteur : Yves Sancey

Reproduction soumise à autorisation du titulaire des droits d'exploitation

© Région Bourgogne-Franche-Comté, Inventaire du patrimoine



Détail de la grille d'entrée du parc.

90, Morvillars, lieudit : sur les Roches

N° de l'illustration : 20029000400X

Date : 2002

Auteur : Yves Sancey

Reproduction soumise à autorisation du titulaire des droits d'exploitation

© Région Bourgogne-Franche-Comté, Inventaire du patrimoine