

## DEMEURE D'INDUSTRIEL DITE CHÂTEAU ARMAND VIELLARD

Bourgogne-Franche-Comté, Territoire de  
Belfort  
Morvillars  
7 à 11, 15 rue du Stade Henri Monnier

Dossier IA90000059 réalisé en 2000  
Auteur(s) : Raphaël Favereaux



### Historique

Cette demeure a été édifée vers 1872-1878 pour Armand, fils de Juvénal Viellard, et augmentée d'un étage en 1899-1900 par l'architecte belfortain Fleury de la Hussinière, d'après des plans datés 1899. Un bâtiment abritant les écuries, deux logements (et la buanderie ?) a été construit vers 1880. Le château a servi d'hôpital pendant la Première Guerre mondiale. Il a ensuite été habité par Louis, fils d'Armand. L'ensemble du site (parc et château) a été acquis par la commune en 1960. Le château a d'abord abrité un CES ; il sert aujourd'hui de maison des associations. Le parc a été beaucoup modifié, notamment en raison de la construction d'un collège, d'une école primaire, d'ateliers municipaux et d'équipements sportifs et culturels. Existence d'un fonds d'archives privées.

**Période(s) principale(s) :** 4e quart 19e siècle / limite 19e siècle 20e siècle

**Auteur(s) de l'oeuvre :**

Anthime Fleury de la Hussinière (architecte, attribution par source)

**Personne(s) liée(s) à l'histoire de l'oeuvre :**

Armand Viellard (commanditaire, attribution par travaux historiques)

### Description

La demeure, en moellon enduit et pierre de taille, a un rez-de-chaussée surélevé, deux étages carrés et un étage de comble. L'extension nord est en pan de bois hourdé de brique. Les écuries, situées au n°7 à 11 de la rue, sont en moellon de calcaire enduit, couvertes d'un toit à longs pans en ardoise.

### Éléments descriptifs

**Murs :** calcaire, bois, brique, calcaire, moellon, pan de bois, pierre de taille, enduit, enduit

**Toit :** ardoise

**Étages :** rez-de-chaussée surélevé, 2 étages carrés, étage de comble

### Sources documentaires

#### Documents figurés

- **Projet d'agrandissement du château. Monsieur Armand Viellard à Morvillars. Façade principale au nord-ouest.**  
Projet d'agrandissement du château. Monsieur Armand Viellard à Morvillars. Façade principale au nord-ouest. Dessin, calque, plume, échelle 1:50, le 19 janvier 1899, par Fleury de la Hussinière (architecte)  
Lieu de conservation : Archives départementales du Territoire de Belfort, Belfort- Cote du document : 30 J 33
- **Projet d'agrandissement du château. Monsieur Armand Viellard à Morvillars. Façade latérale du sud-est.**  
Projet d'agrandissement du château. Monsieur Armand Viellard à Morvillars. Façade latérale du sud-est. Dessin, calque, plume, échelle 1:50, le 19 janvier 1899, par Fleury de la Hussinière (architecte)  
Lieu de conservation : Archives départementales du Territoire de Belfort, Belfort- Cote du document : 30 J 33

## Informations complémentaires

- **Voir le dossier numérisé** : <https://patrimoine.bourgognefranchecomte.fr/gtrudov/IA90000059/index.htm>

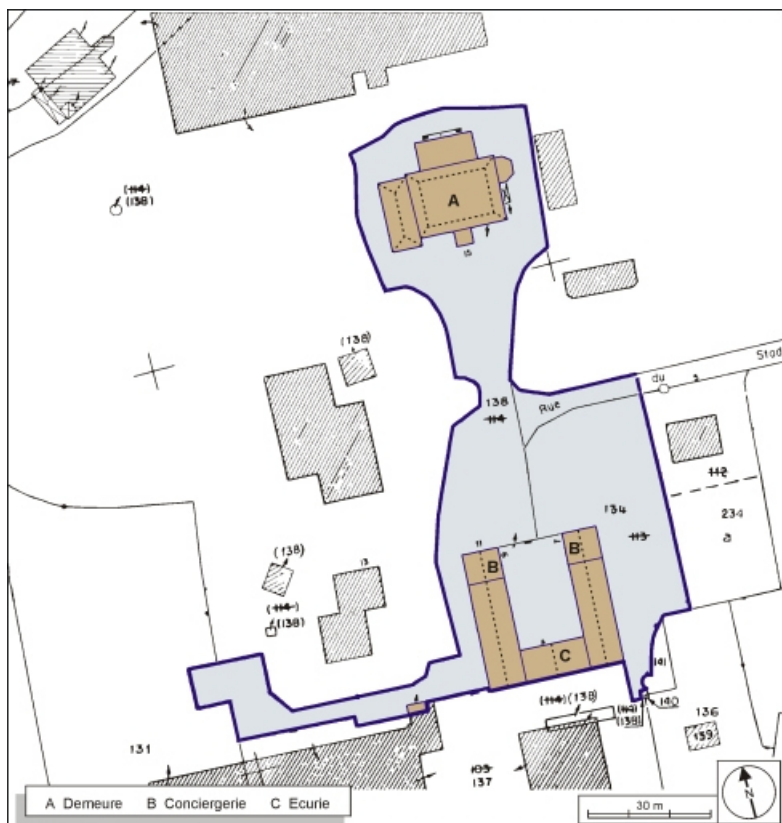
**Thématiques** : patrimoine industriel du Territoire de Belfort

**Aire d'étude et canton** : Territoire de Belfort

**Dénomination** : demeure

**Parties constituantes non étudiées** : écurie, logement

© Région Bourgogne-Franche-Comté, Inventaire du patrimoine



**Plan-masse et de situation. Extrait du plan cadastral, 1984, section A, 1:1000.**  
90, Morvillars, 7 à 11, 15 rue du Stade Henri Monnier

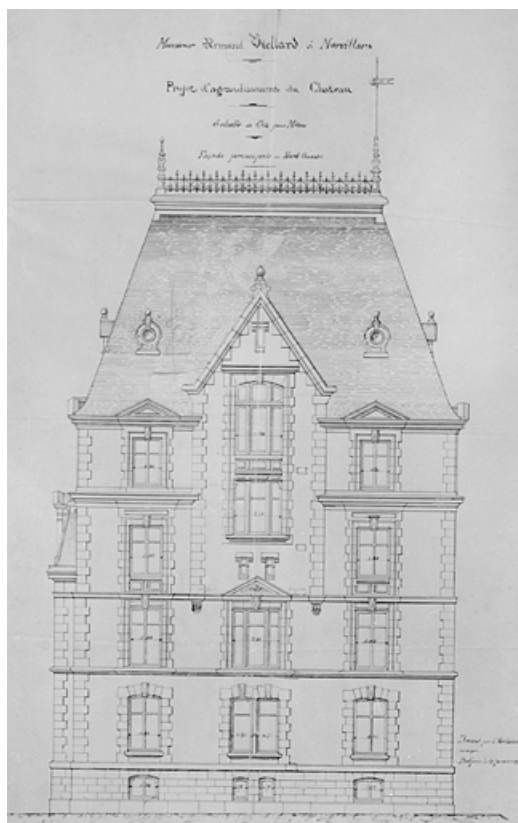
N° de l'illustration : 20039000029NUDA

Date : 2003

Auteur : André Céréza

Reproduction soumise à autorisation du titulaire des droits d'exploitation

© Région Bourgogne-Franche-Comté, Inventaire du patrimoine



**Projet d'agrandissement du château. Monsieur Armand Viellard à Morvillars. Façade principale au nord-ouest.**  
90, Morvillars, 7 à 11, 15 rue du Stade Henri Monnier

**Source :**

**Dessin, calque, plume, échelle 1:50, le 19 janvier 1899, par Fleury de la Hussinière (architecte). Lieu de conservation : Archives départementales du Territoire de Belfort, Belfort. Cote : 30 J 33**

Lieu de conservation : Archives départementales du Territoire de Belfort, Belfort - Cote du document : 30 J 33

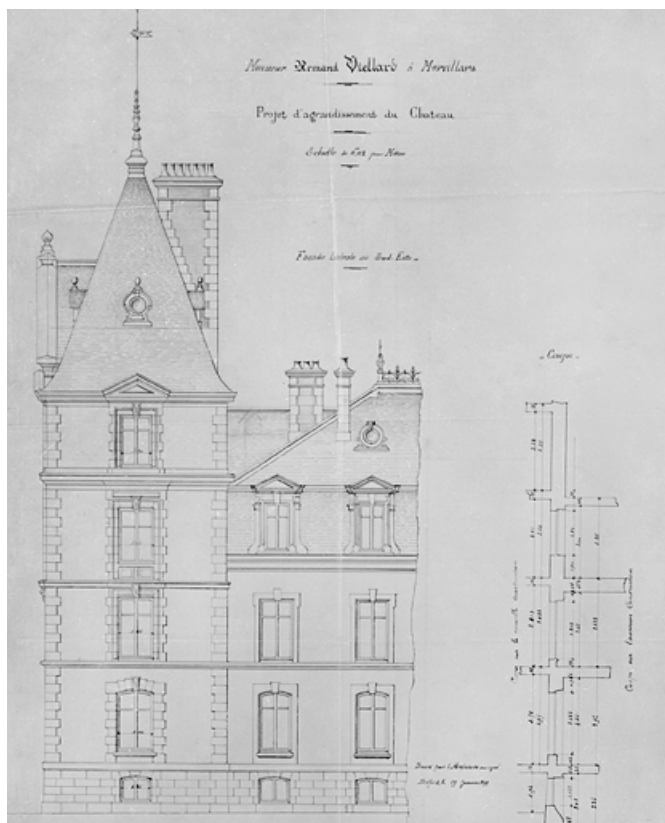
N° de l'illustration : 20019000050V

Date : 2001

Auteur : Jérôme Mongreville

Reproduction soumise à autorisation du titulaire des droits d'exploitation

© Région Bourgogne-Franche-Comté, Inventaire du patrimoine



**Projet d'agrandissement du château. Monsieur Armand Viellard à Morvillars. Façade latérale du sud-est.**  
90, Morvillars, 7 à 11, 15 rue du Stade Henri Monnier

**Source :**

**Dessin, calque, plume, échelle 1:50, le 19 janvier 1899, par Fleury de la Hussinière (architecte). Lieu de conservation : Archives départementales du Territoire de Belfort, Belfort. Cote : 30 J 33**

Lieu de conservation : Archives départementales du Territoire de Belfort, Belfort - Cote du document : 30 J 33

N° de l'illustration : 20019000049V

Date : 2001

Auteur : Jérôme Mongreville

Reproduction soumise à autorisation du titulaire des droits d'exploitation

© Région Bourgogne-Franche-Comté, Inventaire du patrimoine



**Vue d'ensemble depuis l'est.**

90, Morvillars, 7 à 11, 15 rue du Stade Henri Monnier

N° de l'illustration : 20009000444ZA

Date : 2000

Auteur : Yves Sancey

Reproduction soumise à autorisation du titulaire des droits d'exploitation

© Région Bourgogne-Franche-Comté, Inventaire du patrimoine



**Vue d'ensemble depuis l'ouest.**

90, Morvillars, 7 à 11, 15 rue du Stade Henri Monnier

N° de l'illustration : 20009000456ZA

Date : 2000

Auteur : Yves Sancey

Reproduction soumise à autorisation du titulaire des droits d'exploitation

© Région Bourgogne-Franche-Comté, Inventaire du patrimoine



**Façade depuis l'ouest.**

90, Morvillars, 7 à 11, 15 rue du Stade Henri Monnier

N° de l'illustration : 20009000458ZA

Date : 2000

Auteur : Yves Sancey

Reproduction soumise à autorisation du titulaire des droits d'exploitation

© Région Bourgogne-Franche-Comté, Inventaire du patrimoine





**Façade postérieure vue de trois quarts gauche.**  
90, Morvillars, 7 à 11, 15 rue du Stade Henri Monnier

N° de l'illustration : 20009000446ZA

Date : 2000

Auteur : Yves Sancey

Reproduction soumise à autorisation du titulaire des droits d'exploitation

© Région Bourgogne-Franche-Comté, Inventaire du patrimoine



**Vue d'ensemble depuis le sud.**

90, Morvillars, 7 à 11, 15 rue du Stade Henri Monnier

N° de l'illustration : 20009000442ZA

Date : 2000

Auteur : Yves Sancey

Reproduction soumise à autorisation du titulaire des droits d'exploitation

© Région Bourgogne-Franche-Comté, Inventaire du patrimoine



**Façade sud.**

90, Morvillars, 7 à 11, 15 rue du Stade Henri Monnier

N° de l'illustration : 20009000440ZA

Date : 2000

Auteur : Yves Sancey

Reproduction soumise à autorisation du titulaire des droits d'exploitation

© Région Bourgogne-Franche-Comté, Inventaire du patrimoine



**Façade ouest.**

90, Morvillars, 7 à 11, 15 rue du Stade Henri Monnier

N° de l'illustration : 20009000460ZA

Date : 2000

Auteur : Yves Sancey

Reproduction soumise à autorisation du titulaire des droits d'exploitation

© Région Bourgogne-Franche-Comté, Inventaire du patrimoine



**Façade ouest vue de trois quarts gauche.**

90, Morvillars, 7 à 11, 15 rue du Stade Henri Monnier

N° de l'illustration : 20009000454ZA

Date : 2000

Auteur : Yves Sancey

Reproduction soumise à autorisation du titulaire des droits d'exploitation

© Région Bourgogne-Franche-Comté, Inventaire du patrimoine



**Escalier sur la façade postérieure.**

90, Morvillars, 7 à 11, 15 rue du Stade Henri Monnier

N° de l'illustration : 20009000450ZA

Date : 2000

Auteur : Yves Sancey

Reproduction soumise à autorisation du titulaire des droits d'exploitation

© Région Bourgogne-Franche-Comté, Inventaire du patrimoine



**Détail de l'escalier de la façade postérieure.**

90, Morvillars, 7 à 11, 15 rue du Stade Henri Monnier

N° de l'illustration : 20009000452ZA

Date : 2000

Auteur : Yves Sancey

Reproduction soumise à autorisation du titulaire des droits d'exploitation

© Région Bourgogne-Franche-Comté, Inventaire du patrimoine



**Détail de la façade est.**

90, Morvillars, 7 à 11, 15 rue du Stade Henri Monnier

N° de l'illustration : 20009000448ZA

Date : 2000

Auteur : Yves Sancey

Reproduction soumise à autorisation du titulaire des droits d'exploitation

© Région Bourgogne-Franche-Comté, Inventaire du patrimoine





**Les écuries depuis le nord.**

90, Morvillars, 7 à 11, 15 rue du Stade Henri Monnier

N° de l'illustration : 20009000462ZA

Date : 2000

Auteur : Yves Sancey

Reproduction soumise à autorisation du titulaire des droits d'exploitation

© Région Bourgogne-Franche-Comté, Inventaire du patrimoine



**Les écuries : façade du logement.**

90, Morvillars, 7 à 11, 15 rue du Stade Henri Monnier

N° de l'illustration : 20009000471X

Date : 2000

Auteur : Yves Sancey

Reproduction soumise à autorisation du titulaire des droits d'exploitation

© Région Bourgogne-Franche-Comté, Inventaire du patrimoine



**Auvent de l'écurie.**

90, Morvillars, 7 à 11, 15 rue du Stade Henri Monnier

N° de l'illustration : 20009000470ZA

Date : 2000

Auteur : Yves Sancey

Reproduction soumise à autorisation du titulaire des droits d'exploitation

© Région Bourgogne-Franche-Comté, Inventaire du patrimoine



**Les écuries : détail du pignon de l'auvent.**

90, Morvillars, 7 à 11, 15 rue du Stade Henri Monnier

N° de l'illustration : 20009000473ZA

Date : 2000

Auteur : Yves Sancey

Reproduction soumise à autorisation du titulaire des droits d'exploitation

© Région Bourgogne-Franche-Comté, Inventaire du patrimoine



**Aile ouest des écuries.**

90, Morvillars, 7 à 11, 15 rue du Stade Henri Monnier

N° de l'illustration : 20009000468ZA

Date : 2000

Auteur : Yves Sancey

Reproduction soumise à autorisation du titulaire des droits d'exploitation

© Région Bourgogne-Franche-Comté, Inventaire du patrimoine



**Façade est des écuries.**

90, Morvillars, 7 à 11, 15 rue du Stade Henri Monnier

N° de l'illustration : 20009000475X

Date : 2000

Auteur : Yves Sancey

Reproduction soumise à autorisation du titulaire des droits d'exploitation

© Région Bourgogne-Franche-Comté, Inventaire du patrimoine



**Façade postérieure des écuries.**

90, Morvillars, 7 à 11, 15 rue du Stade Henri Monnier

N° de l'illustration : 20009000474X

Date : 2000

Auteur : Yves Sancey

Reproduction soumise à autorisation du titulaire des droits d'exploitation

© Région Bourgogne-Franche-Comté, Inventaire du patrimoine