

DEMEURE D'INDUSTRIEL DITE CHÂTEAU LÉON VIELLARD

Bourgogne-Franche-Comté, Territoire de
Belfort
Morvillars
6, 7 rue des Forges

Dossier IA90000058 réalisé en 2000
Auteur(s) : Raphaël Favereaux



Historique

Achevée de construire en 1879, cette demeure serait l'oeuvre de l'architecte parisien Robert Saglio, pour Léon, fils de Juvénal Viellard. L'écurie et les logements du cocher et du jardinier sont achevés en 1880. Peu avant 1900, une orangerie est édifée de l'autre côté de la rue des Forges. Un corps de bâtiment couvert d'une terrasse est ajouté à la demeure au début du siècle (1905 ?). Celle-ci a été habitée par Albert (fils de Léon), qui la légua à son fils Léon. Elle appartient aujourd'hui à Colette Viellard-Bodin et à Guy Viellard, et abrite une partie des bureaux de la société VMC. Existence d'un fonds d'archives privées.

Période(s) principale(s) : 4e quart 19e siècle / 1er quart 20e siècle

Auteur(s) de l'oeuvre :

Robert Saglio (architecte, attribution par travaux historiques)

Personne(s) liée(s) à l'histoire de l'oeuvre :

Léon Viellard (commanditaire, attribution par travaux historiques)

Description

La demeure a un étage de soubassement en pierre de taille, surmonté d'un rez-de-chaussée surélevé, d'un étage carré et d'un étage de comble en moellon enduit. Le toit à croupe est couvert d'ardoise. L'orangerie est en brique, couverte d'un toit à croupe en tuile mécanique. L'écurie, située aux n°9 et 11 rue de la Fontaine, abrite deux logements : elle est en moellon de calcaire enduit, à un étage carré et un étage de comble.

Eléments descriptifs

Murs : calcaire, brique, moellon, pierre de taille, enduit

Toit : ardoise, tuile mécanique

Etages : étage de soubassement, rez-de-chaussée surélevé, 1 étage carré, étage de comble

Sources documentaires

Documents figurés

- **Morvillars - Château Albert Viellard.**

Morvillars - Château Albert Viellard. Carte postale, Imp. Réunies de Nancy, s.d. [début 20e siècle].

Lieu de conservation : Archives départementales du Territoire de Belfort, Belfort- Cote du document : 7 Fi Morvillars 32

- **Morvillars (T.-de-B.) - Vue aérienne - Le Château.**

Morvillars (T.-de-B.) - Vue aérienne - Le Château. Carte postale, CIM éd. (Mâcon), s.d. [début 20e siècle].

Lieu de conservation : Archives départementales du Territoire de Belfort, Belfort- Cote du document : 7 Fi Morvillars 4

Informations complémentaires

- **Voir le dossier numérisé** : <https://patrimoine.bourgognefranchecomte.fr/gtrudov/IA90000058/index.htm>

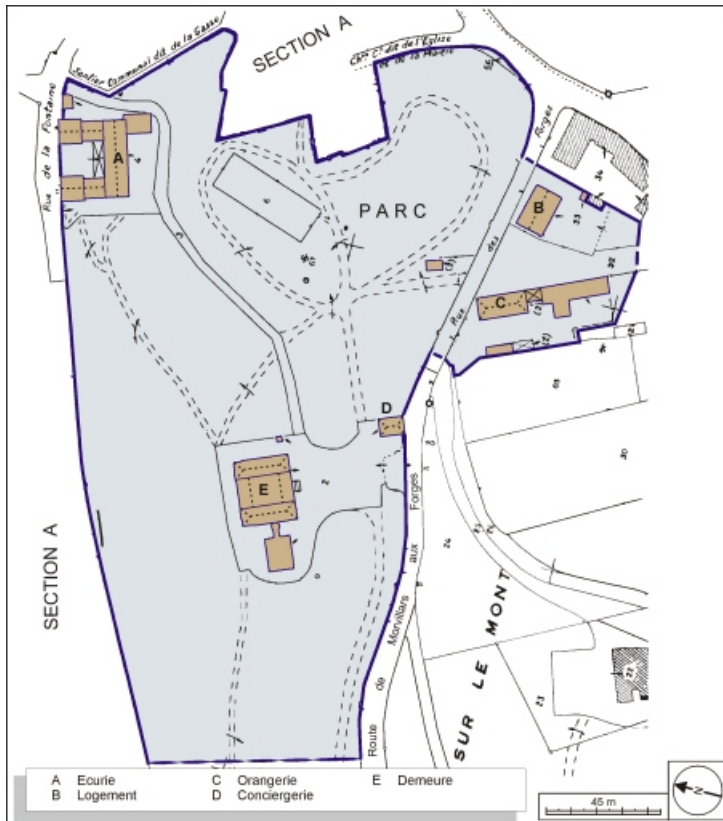
Thématiques : patrimoine industriel du Territoire de Belfort

Aire d'étude et canton : Territoire de Belfort

Dénomination : demeure

Parties constituantes non étudiées : parc, conciergerie, orangerie, écurie, logement

© Région Bourgogne-Franche-Comté, Inventaire du patrimoine



Plan-masse et de situation. Extrait du plan cadastral, 1984, section B, 1:1000 réduit à 1:1500.
90, Morvillars, 6, 7 rue des Forges

N° de l'illustration : 20039000034NUDA

Date : 2003

Auteur : André Céréza

Reproduction soumise à autorisation du titulaire des droits d'exploitation

© Région Bourgogne-Franche-Comté, Inventaire du patrimoine



Morvillars (T.-de-B.) - Vue aérienne - Le Château.

90, Morvillars, 6, 7 rue des Forges

Source :

Carte postale, CIM éd. (Mâcon), s.d. [début 20e siècle]. Lieu de conservation : Archives départementales du Territoire de Belfort, Belfort. Cote : 7 Fi Morvillars 4

Lieu de conservation : Archives départementales du Territoire de Belfort, Belfort - Cote du document : 7 Fi Morvillars 4

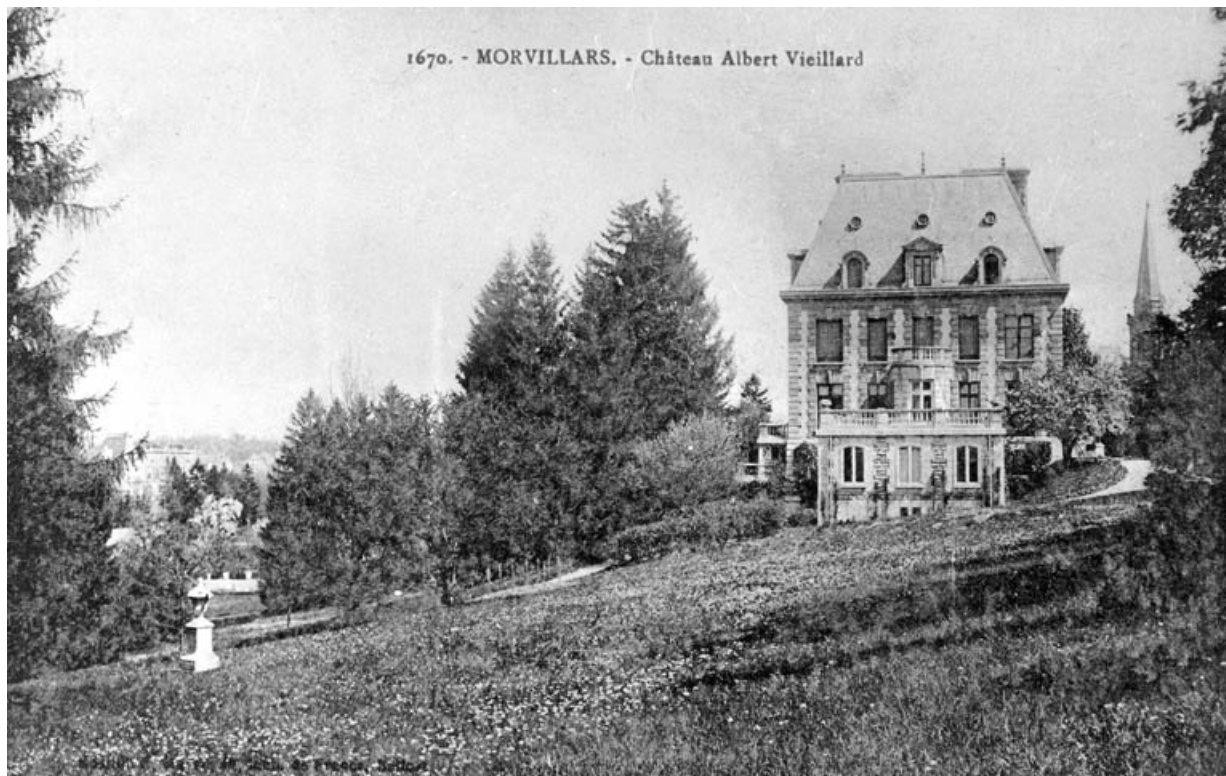
N° de l'illustration : 20019000075X

Date : 2001

Auteur : Jérôme Mongreville (reproduction)

Reproduction soumise à autorisation du titulaire des droits d'exploitation

© Région Bourgogne-Franche-Comté, Inventaire du patrimoine



Morvillars - Château Albert Viellard.

90, Morvillars, 6, 7 rue des Forges

Source :

Carte postale, Imp. Réunies de Nancy, s.d. [début 20e siècle]. Lieu de conservation : Archives départementales du Territoire de Belfort, Belfort. Cote : 7 Fi Morvillars 32

Lieu de conservation : Archives départementales du Territoire de Belfort, Belfort - Cote du document : 7 Fi Morvillars 32

N° de l'illustration : 20019000106X

Date : 2001

Auteur : Jérôme Mongreville (reproduction)

Reproduction soumise à autorisation du titulaire des droits d'exploitation

© Région Bourgogne-Franche-Comté, Inventaire du patrimoine



Vue depuis l'entrée.

90, Morvillars, 6, 7 rue des Forges

N° de l'illustration : 20009000796ZA

Date : 2000

Auteur : Yves Sancey

Reproduction soumise à autorisation du titulaire des droits d'exploitation

© Région Bourgogne-Franche-Comté, Inventaire du patrimoine



La grille d'entrée.

90, Morvillars, 6, 7 rue des Forges

N° de l'illustration : 20009000799ZA

Date : 2000

Auteur : Yves Sancey

Reproduction soumise à autorisation du titulaire des droits d'exploitation

© Région Bourgogne-Franche-Comté, Inventaire du patrimoine



Façade antérieure depuis la grille.

90, Morvillars, 6, 7 rue des Forges

N° de l'illustration : 20009000797X

Date : 2000

Auteur : Yves Sancey

Reproduction soumise à autorisation du titulaire des droits d'exploitation

© Région Bourgogne-Franche-Comté, Inventaire du patrimoine



Façade antérieure depuis le sud.

90, Morvillars, 6, 7 rue des Forges

N° de l'illustration : 20009000805ZA

Date : 2000

Auteur : Yves Sancey

Reproduction soumise à autorisation du titulaire des droits d'exploitation

© Région Bourgogne-Franche-Comté, Inventaire du patrimoine



Le perron.

90, Morvillars, 6, 7 rue des Forges

N° de l'illustration : 20009000811ZA

Date : 2000

Auteur : Yves Sancey

Reproduction soumise à autorisation du titulaire des droits d'exploitation

© Région Bourgogne-Franche-Comté, Inventaire du patrimoine



Le perron et la marquise.

90, Morvillars, 6, 7 rue des Forges

N° de l'illustration : 20009000809ZA

Date : 2000

Auteur : Yves Sancey

Reproduction soumise à autorisation du titulaire des droits d'exploitation

© Région Bourgogne-Franche-Comté, Inventaire du patrimoine



Façade antérieure : lampe d'applique.

90, Morvillars, 6, 7 rue des Forges

N° de l'illustration : 20009000813ZA

Date : 2000

Auteur : Yves Sancey

Reproduction soumise à autorisation du titulaire des droits d'exploitation

© Région Bourgogne-Franche-Comté, Inventaire du patrimoine



Vue depuis l'ouest.

90, Morvillars, 6, 7 rue des Forges

N° de l'illustration : 20009000807ZA

Date : 2000

Auteur : Yves Sancey

Reproduction soumise à autorisation du titulaire des droits d'exploitation

© Région Bourgogne-Franche-Comté, Inventaire du patrimoine



Extension ouest de la demeure.

90, Morvillars, 6, 7 rue des Forges

N° de l'illustration : 20009000815ZA

Date : 2000

Auteur : Yves Sancey

Reproduction soumise à autorisation du titulaire des droits d'exploitation

© Région Bourgogne-Franche-Comté, Inventaire du patrimoine



Extension de la demeure depuis le sud-ouest.

90, Morvillars, 6, 7 rue des Forges

N° de l'illustration : 20009000817ZA

Date : 2000

Auteur : Yves Sancey

Reproduction soumise à autorisation du titulaire des droits d'exploitation

© Région Bourgogne-Franche-Comté, Inventaire du patrimoine



Groupe sculpté dans le parc.

90, Morvillars, 6, 7 rue des Forges

N° de l'illustration : 20009000819ZA

Date : 2000

Auteur : Yves Sancey

Reproduction soumise à autorisation du titulaire des droits d'exploitation

© Région Bourgogne-Franche-Comté, Inventaire du patrimoine



La conciergerie.

90, Morvillars, 6, 7 rue des Forges

N° de l'illustration : 20009000803ZA

Date : 2000

Auteur : Yves Sancey

Reproduction soumise à autorisation du titulaire des droits d'exploitation

© Région Bourgogne-Franche-Comté, Inventaire du patrimoine



Dépendances au sud.

90, Morvillars, 6, 7 rue des Forges

N° de l'illustration : 20009000789ZA

Date : 2000

Auteur : Yves Sancey

Reproduction soumise à autorisation du titulaire des droits d'exploitation

© Région Bourgogne-Franche-Comté, Inventaire du patrimoine



Logement (du personnel ?) rue des Forges.

90, Morvillars, 6, 7 rue des Forges

N° de l'illustration : 20009000785ZA

Date : 2000

Auteur : Yves Sancey

Reproduction soumise à autorisation du titulaire des droits d'exploitation

© Région Bourgogne-Franche-Comté, Inventaire du patrimoine



Vue d'ensemble de l'orangerie.

90, Morvillars, 6, 7 rue des Forges

N° de l'illustration : 20009000790X

Date : 2000

Auteur : Yves Sancey

Reproduction soumise à autorisation du titulaire des droits d'exploitation

© Région Bourgogne-Franche-Comté, Inventaire du patrimoine



L'orangerie depuis l'est.

90, Morvillars, 6, 7 rue des Forges

N° de l'illustration : 20009000792ZA

Date : 2000

Auteur : Yves Sancey

Reproduction soumise à autorisation du titulaire des droits d'exploitation

© Région Bourgogne-Franche-Comté, Inventaire du patrimoine



Détail de la façade est de l'orangerie.

90, Morvillars, 6, 7 rue des Forges

N° de l'illustration : 20009000794ZA

Date : 2000

Auteur : Yves Sancey

Reproduction soumise à autorisation du titulaire des droits d'exploitation

© Région Bourgogne-Franche-Comté, Inventaire du patrimoine



Vue d'ensemble de l'écurie.

90, Morvillars, 6, 7 rue des Forges

N° de l'illustration : 20009000481ZA

Date : 2000

Auteur : Yves Sancey

Reproduction soumise à autorisation du titulaire des droits d'exploitation

© Région Bourgogne-Franche-Comté, Inventaire du patrimoine



L'écurie depuis l'est.

90, Morvillars, 6, 7 rue des Forges

N° de l'illustration : 20009000477ZA

Date : 2000

Auteur : Yves Sancey

Reproduction soumise à autorisation du titulaire des droits d'exploitation

© Région Bourgogne-Franche-Comté, Inventaire du patrimoine



L'écurie depuis l'ouest.

90, Morvillars, 6, 7 rue des Forges

N° de l'illustration : 20009000479ZA

Date : 2000

Auteur : Yves Sancey

Reproduction soumise à autorisation du titulaire des droits d'exploitation

© Région Bourgogne-Franche-Comté, Inventaire du patrimoine



Façade nord de l'écurie.

90, Morvillars, 6, 7 rue des Forges

N° de l'illustration : 20009000487ZA

Date : 2000

Auteur : Yves Sancey

Reproduction soumise à autorisation du titulaire des droits d'exploitation

© Région Bourgogne-Franche-Comté, Inventaire du patrimoine



Logement et pignon de l'écurie.

90, Morvillars, 6, 7 rue des Forges

N° de l'illustration : 20009000485ZA

Date : 2000

Auteur : Yves Sancey

Reproduction soumise à autorisation du titulaire des droits d'exploitation

© Région Bourgogne-Franche-Comté, Inventaire du patrimoine



Détail du pignon de l'écurie.

90, Morvillars, 6, 7 rue des Forges

N° de l'illustration : 20009000490ZA

Date : 2000

Auteur : Yves Sancey

Reproduction soumise à autorisation du titulaire des droits d'exploitation

© Région Bourgogne-Franche-Comté, Inventaire du patrimoine