

## DEMEURE D'INDUSTRIEL DITE CHÂTEAU JEAN MAÎTRE

Bourgogne-Franche-Comté, Territoire de  
Belfort  
Morvillars  
11 rue des Forges

Dossier IA90000056 réalisé en 2000  
Auteur(s) : Raphaël Favereaux



### Historique

Cette demeure aurait été construite d'après des plans - datés 1897 - de l'architecte belfortain Fleury de la Hussinière. Elle porte le nom de Jean Maître, époux de Marie Viellard et gendre de Léon Viellard. La conciergerie a été bâtie au tout début du 20e siècle. Propriété par héritage d'Yves Potiron de Boisfleury, le château a été vendu vers 1994 à la société Viellard-Migeon et Cie. Il est actuellement loué en appartements. Existence d'un fonds d'archives privées.

**Période(s) principale(s) :** 4e quart 19e siècle / 1er quart 20e siècle

**Auteur(s) de l'œuvre :**

Anthime Fleury de la Hussinière (architecte, attribution par source)

**Personne(s) liée(s) à l'histoire de l'œuvre :**

Jean Maître (commanditaire, attribution par source)

### Description

La demeure comprend un étage de soubassement, avec rez-de-chaussée surélevé et étage de comble, couverte de toits à longs pans brisés et d'un toit à croupe.

#### Éléments descriptifs

**Murs :** calcaire, brique, moellon, pierre de taille, enduit

**Toit :** ardoise

**Étages :** étage de soubassement, rez-de-chaussée surélevé, étage de comble

### Sources documentaires

#### Documents figurés

• **Monsieur Maître à Morvillars. Projet de villa. Façade est et façade nord.**

Monsieur Maître à Morvillars. Projet de villa. Façade est et façade nord. Dessin, calque, échelle 1:100, 15 mai 1897, par Fleury de la Hussinière (architecte)

Lieu de conservation : Archives départementales du Territoire de Belfort, Belfort- Cote du document : 30 J 32

### Informations complémentaires

- **Voir le dossier numérisé :** <https://patrimoine.bourgognefranchecomte.fr/gtrudov/IA90000056/index.htm>

**Thématiques :** patrimoine industriel du Territoire de Belfort

**Aire d'étude et canton :** Territoire de Belfort

**Dénomination** : demeure

**Parties constituantes non étudiées** : parc, conciergerie, serre, orangerie

© Région Bourgogne-Franche-Comté, Inventaire du patrimoine



**Plan-masse et de situation. Extrait du plan cadastral, 1984, section B, 1:1000 réduit à 1:1500.**  
90, Morvillars, 11 rue des Forges

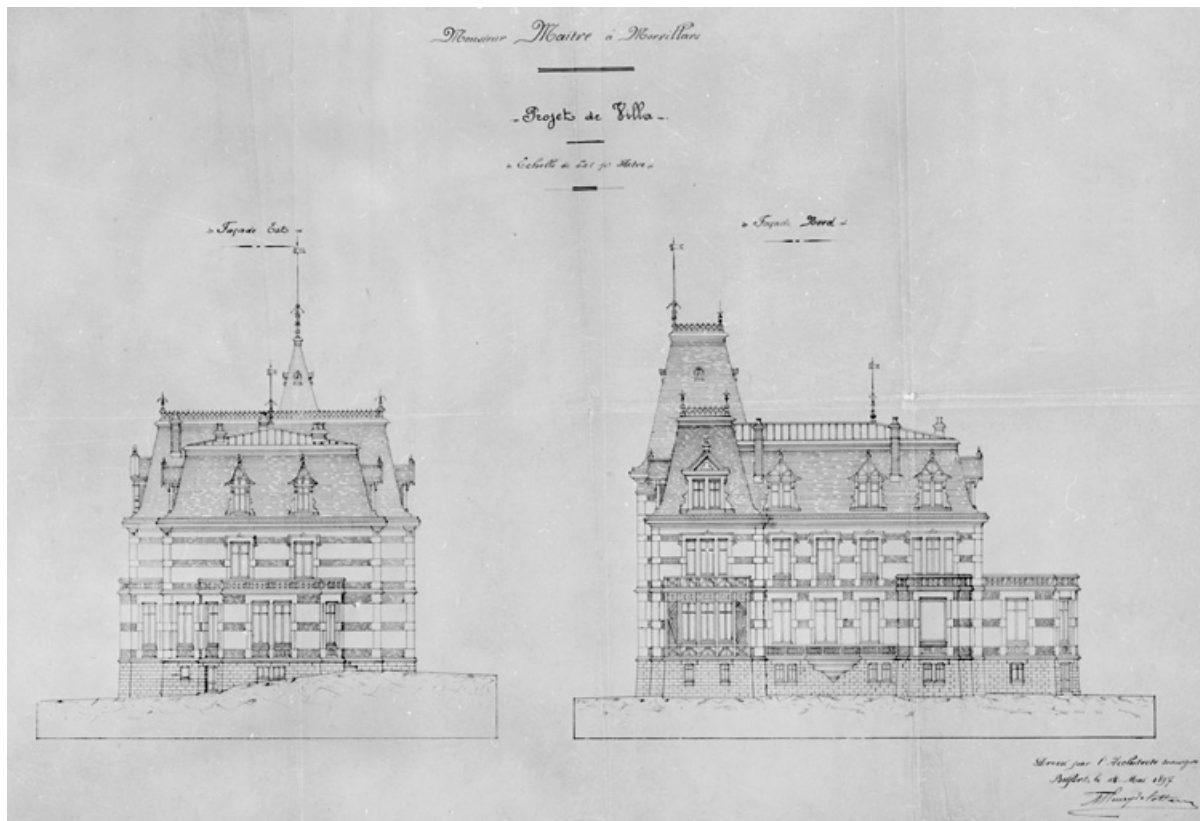
N° de l'illustration : 20039000036NUDA

Date : 2003

Auteur : André Céréza

Reproduction soumise à autorisation du titulaire des droits d'exploitation

© Région Bourgogne-Franche-Comté, Inventaire du patrimoine



**Monsieur Maître à Morvillars. Projet de villa. Façade est et façade nord.**  
90, Morvillars, 11 rue des Forges

**Source :**

**Dessin, calque, échelle 1:100, 15 mai 1897, par Fleury de la Hussinière (architecte). Lieu de conservation : Archives départementales du Territoire de Belfort, Belfort. Cote : 30 J 32**

Lieu de conservation : Archives départementales du Territoire de Belfort, Belfort - Cote du document : 30 J 32

N° de l'illustration : 20019000015V

Date : 2001

Auteur : Jérôme Mongreville

Reproduction soumise à autorisation du titulaire des droits d'exploitation

© Région Bourgogne-Franche-Comté, Inventaire du patrimoine



**Vue d'ensemble depuis le sud.**

90, Morvillars, 11 rue des Forges

N° de l'illustration : 20009000835ZA

Date : 2000

Auteur : Yves Sancey

Reproduction soumise à autorisation du titulaire des droits d'exploitation

© Région Bourgogne-Franche-Comté, Inventaire du patrimoine



**Vue de trois quarts arrière.**

90, Morvillars, 11 rue des Forges

N° de l'illustration : 20009000843ZA

Date : 2000

Auteur : Yves Sancey

Reproduction soumise à autorisation du titulaire des droits d'exploitation

© Région Bourgogne-Franche-Comté, Inventaire du patrimoine



**Façade est.**

90, Morvillars, 11 rue des Forges

N° de l'illustration : 20009000837ZA

Date : 2000

Auteur : Yves Sancey

Reproduction soumise à autorisation du titulaire des droits d'exploitation

© Région Bourgogne-Franche-Comté, Inventaire du patrimoine



**Vue depuis le sud-ouest.**

90, Morvillars, 11 rue des Forges

N° de l'illustration : 20009000839ZA

Date : 2000

Auteur : Yves Sancey

Reproduction soumise à autorisation du titulaire des droits d'exploitation

© Région Bourgogne-Franche-Comté, Inventaire du patrimoine



**Marquise de la façade sud.**

90, Morvillars, 11 rue des Forges

N° de l'illustration : 20009000841ZA

Date : 2000

Auteur : Yves Sancey

Reproduction soumise à autorisation du titulaire des droits d'exploitation

© Région Bourgogne-Franche-Comté, Inventaire du patrimoine



**Vue d'ensemble de la serre.**

90, Morvillars, 11 rue des Forges

N° de l'illustration : 20009000831ZA

Date : 2000

Auteur : Yves Sancey

Reproduction soumise à autorisation du titulaire des droits d'exploitation

© Région Bourgogne-Franche-Comté, Inventaire du patrimoine



**La serre : vue depuis l'est.**

90, Morvillars, 11 rue des Forges

N° de l'illustration : 20009000829ZA

Date : 2000

Auteur : Yves Sancey

Reproduction soumise à autorisation du titulaire des droits d'exploitation

© Région Bourgogne-Franche-Comté, Inventaire du patrimoine



**Détail de l'escalier d'accès au dôme de la serre.**

90, Morvillars, 11 rue des Forges

N° de l'illustration : 20009000833ZA

Date : 2000

Auteur : Yves Sancey

Reproduction soumise à autorisation du titulaire des droits d'exploitation

© Région Bourgogne-Franche-Comté, Inventaire du patrimoine



**Allée couverte à l'ouest de la demeure.**

90, Morvillars, 11 rue des Forges

N° de l'illustration : 20009000845ZA

Date : 2000

Auteur : Yves Sancey

Reproduction soumise à autorisation du titulaire des droits d'exploitation

© Région Bourgogne-Franche-Comté, Inventaire du patrimoine