

USINE DE PETITE MÉTALLURGIE (USINE D'HAMEÇONS VMC PÊCHE)

Bourgogne-Franche-Comté, Territoire de
Belfort
Morvillars
12 rue Charles de Gaulle

Dossier IA90000055 réalisé en 2000

Auteur(s) : Raphaël Favereaux



Historique

En 1844, au moment de la restructuration des forges dites de Morvillars, à Méziré (90), la société Migeon Dominé (future société Viellard-Migeon et Cie) aménage une fabrique de vis à bois dans le moulin de Morvillars. La matrice cadastrale mentionne la démolition du moulin en 1865 et la construction de la fabrique de vis en 1866. Si l'édification d'un bâtiment d'électricité est mentionnée peu avant 1899, l'usine est entièrement reconstruite en 1905-1906. Elle s'oriente à partir de 1910 vers la production d'hameçons, pour laquelle une société propre est fondée en 1938. Deux logements ouvriers, situés au n°7 rue de la Fontaine et aux n°14 et 16 rue Charles de Gaulle, ont été édifiés en 1899 et 1906 (dates portées). En 1958, la production mensuelle atteint 10 millions d'hameçons. En difficulté pendant la décennie 1960, l'usine est redressée à partir de 1971 sous l'impulsion de Christophe Viellard. La société décide de se positionner sur le marché de l'hameçon triple, modernise son parc de machines et fait construire un atelier de finition en 1978 et un bureau d'études, prolongé d'un atelier de fabrication de trempe, en 1990. L'usine VMC Pêche est aujourd'hui le 3e fabricant mondial d'hameçons (le premier pour les hameçons triples) avec une production mensuelle de 40 à 50 millions de pièces, en acier ou inox, allant de la taille 30 à 16/0. Une usine à gaz pour l'éclairage des ateliers est construite en 1862, et une machine à vapeur de 30 ch et une turbine installées en 1863. Présence de 33 machines à emboutir les têtes à partir du fil coupé, de trois machines à emboutir et de 15 balanciers pour travail à chaud en 1907. 125 personnes en 1960, 70 vers 1970, 130 en 2000. Existence d'un fonds d'archives privées.

Période(s) principale(s) : 3e quart 19e siècle / 4e quart 19e siècle / 1er quart 20e siècle / 4e quart 20e siècle

Dates : 1899 (porte la date) / 1905 (porte la date) / 1978 (porte la date) / 1990 (porte la date)

Description

Le bâtiment de l'usine est en pierre de taille et brique (pour le rez-de-chaussée et l'étage carré) et moellon de calcaire enduit (pour l'étage en surcroît et l'étage de comble). Le rez-de-chaussée accueille des bureaux, des ateliers de fabrication (trempe, revenu, polissage et finition) et de conditionnement. L'étage carré abrite la production d'hameçons simples et des gros hameçons (fabrication main), l'atelier de conception des machines et un bureau d'études. L'étage en surcroît accueille la production d'hameçons triples et l'étage de comble la cantine. Les extensions de 1978 et 1990 sont en parpaing de béton enduit et parement de brique, toit à longs pans et terrasse. Les maisons ouvrières (à quatre logements) sont en moellon de calcaire enduit, avec sous-sol, rez-de-chaussée surélevé et étage carré, couvert d'un toit à longs pans en tuile mécanique.

Éléments descriptifs

Murs : calcaire, brique, béton, calcaire, moellon, parpaing de béton, pierre de taille, enduit

Toit : tuile mécanique

Étages : 1 étage carré, étage en surcroît, étage de comble

Énergie utilisée : énergie hydraulique produite sur place, énergie thermique produite sur place, énergie électrique achetée, énergie électrique produite à distance

Sources documentaires

Documents figurés

- **Morvillars (T. de B.) - Vue générale aérienne - L'église et les usines.**

Morvillars (T. de B.) - Vue générale aérienne - L'église et les usines. Carte postale, CIM éd. (Mâcon), s.d. [début 20e siècle].
Lieu de conservation : Archives départementales du Territoire de Belfort, Belfort- Cote du document : 7 Fi Morvillars 3

- **Atelier de fabrication des arpillons.**

Atelier de fabrication des arpillons. Photographie, s.d. [milieu 20e siècle]. Dans : " De la forge à la société holding : Viellard-Migeon et Cie " / Pierre Lamard, Polytechnica, 1996, p. 194.

- **Morvillars - L'Usine.**

Morvillars - L'Usine. Carte postale, Mayer éd. (Belfort), s.d. [début 20e siècle].
Lieu de conservation : Archives départementales du Territoire de Belfort, Belfort- Cote du document : 8 Fi Morvillars 20

- **Usine à gaz pour l'éclairage de la fabrique de vis de MM. Viellard-Migeon & Cie.**

Usine à gaz pour l'éclairage de la fabrique de vis de MM. Viellard-Migeon & Cie. Dessin, plume, lavis, échelle 1:100, Morvillars, le 28 mars 1862.

Lieu de conservation : Archives départementales du Territoire de Belfort, Belfort- Cote du document : 5 M 279

- **Façades sur rue au début du siècle.**

Façades sur rue au début du siècle. Photographie, s.d. [début 20e siècle]. Dans : " De la forge à la société holding : Viellard-Migeon et Cie " / Pierre Lamard, Polytechnica, 1996, p. 194.

- **Atelier de forgeage et de brasage des hameçons triples.**

Atelier de forgeage et de brasage des hameçons triples. Photographie, s.d. [milieu 20e siècle]. Dans : " De la forge à la société holding : Viellard-Migeon et Cie " / Pierre Lamard, Polytechnica, 1996, p. 177.

- **Machine automatique pour grande série.**

Machine automatique pour grande série. Photographie, s.d. [milieu 20e siècle]. Dans : " De la forge à la société holding : Viellard-Migeon et Cie " / Pierre Lamard, Polytechnica, 1996, p. 195.

- **Emplacement d'usine à gaz et d'un gazomètre pour l'éclairage de la fabrique de vis de MM. Viellard-Migeon & Cie.**

Emplacement d'usine à gaz et d'un gazomètre pour l'éclairage de la fabrique de vis de MM. Viellard-Migeon & Cie. Dessin, plume, lavis, échelle 1:1250, Morvillars, le 28 mars 1862.

Lieu de conservation : Archives départementales du Territoire de Belfort, Belfort- Cote du document : 5 M 279

- **Vue depuis le sud au début du siècle.**

Vue depuis le sud au début du siècle. Photographie, s.d. [début 20e siècle]. Dans : " De la forge à la société holding : Viellard-Migeon et Cie " / Pierre Lamard, Polytechnica, 1996, p. 195.

- **Atelier de finition des hameçons.**

Atelier de finition des hameçons. Photographie, s.d. [milieu 20e siècle]. Dans : " De la forge à la société holding : Viellard-Migeon et Cie " / Pierre Lamard, Polytechnica, 1996, p. 194.

Informations complémentaires

- **Voir le dossier numérisé :** <https://patrimoine.bourgognefranchecomte.fr/gtrudov/IA90000055/index.htm>

Thématiques : patrimoine industriel du Territoire de Belfort

Aire d'étude et canton : Territoire de Belfort

Hydrographie : dérivation de l' Allaine

Dénomination : usine de petite métallurgie

Parties constituantes non étudiées : bureau, bureau d'études, atelier de fabrication, atelier de conditionnement, cantine, logement, bief de dérivation

© Région Bourgogne-Franche-Comté, Inventaire du patrimoine



Vue d'ensemble depuis le sud.

90, Morvillars, 12 rue Charles de Gaulle

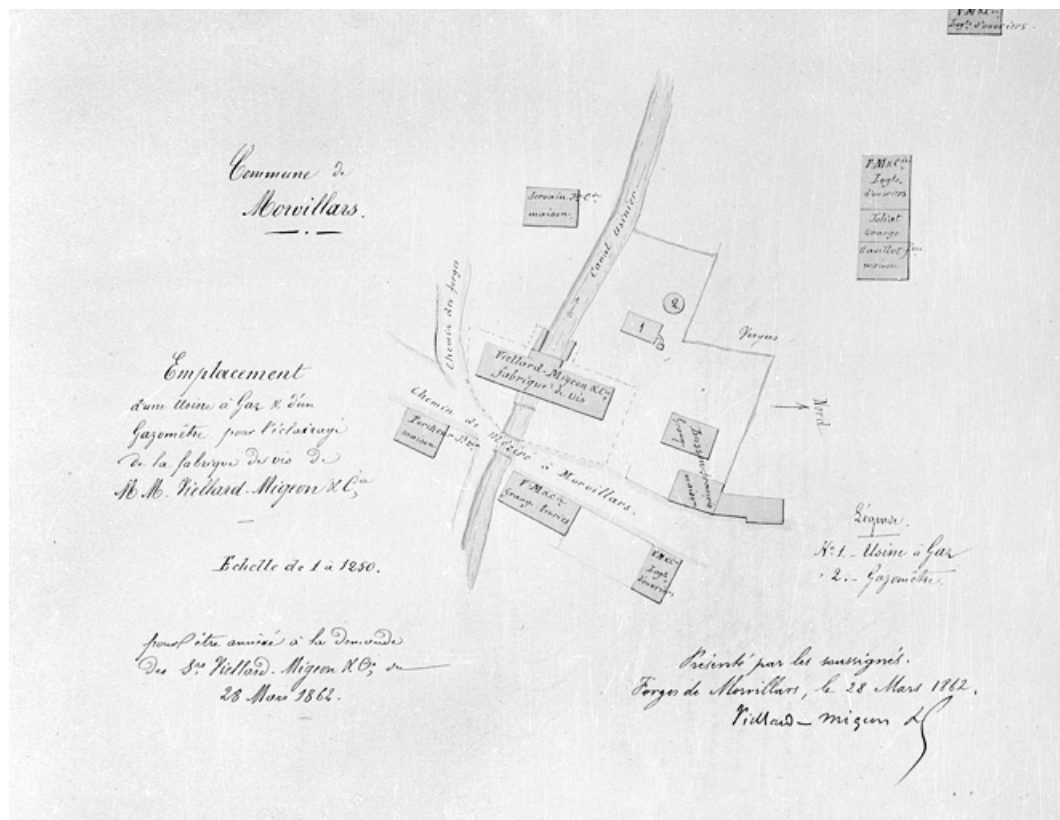
N° de l'illustration : 20009000768ZA

Date : 2000

Auteur : Yves Sancey

Reproduction soumise à autorisation du titulaire des droits d'exploitation

© Région Bourgogne-Franche-Comté, Inventaire du patrimoine



Emplacement d'usine à gaz et d'un gazomètre pour l'éclairage de la fabrique de vis de MM. Viellard-Migeon & Cie.
90, Morvillars, 12 rue Charles de Gaulle

Source :

Dessin, plume, lavis, échelle 1:1250, Morvillars, le 28 mars 1862. Lieu de conservation : Archives départementales du Territoire de Belfort, Belfort. Cote : 5 M 279

Lieu de conservation : Archives départementales du Territoire de Belfort, Belfort - Cote du document : 5 M 279

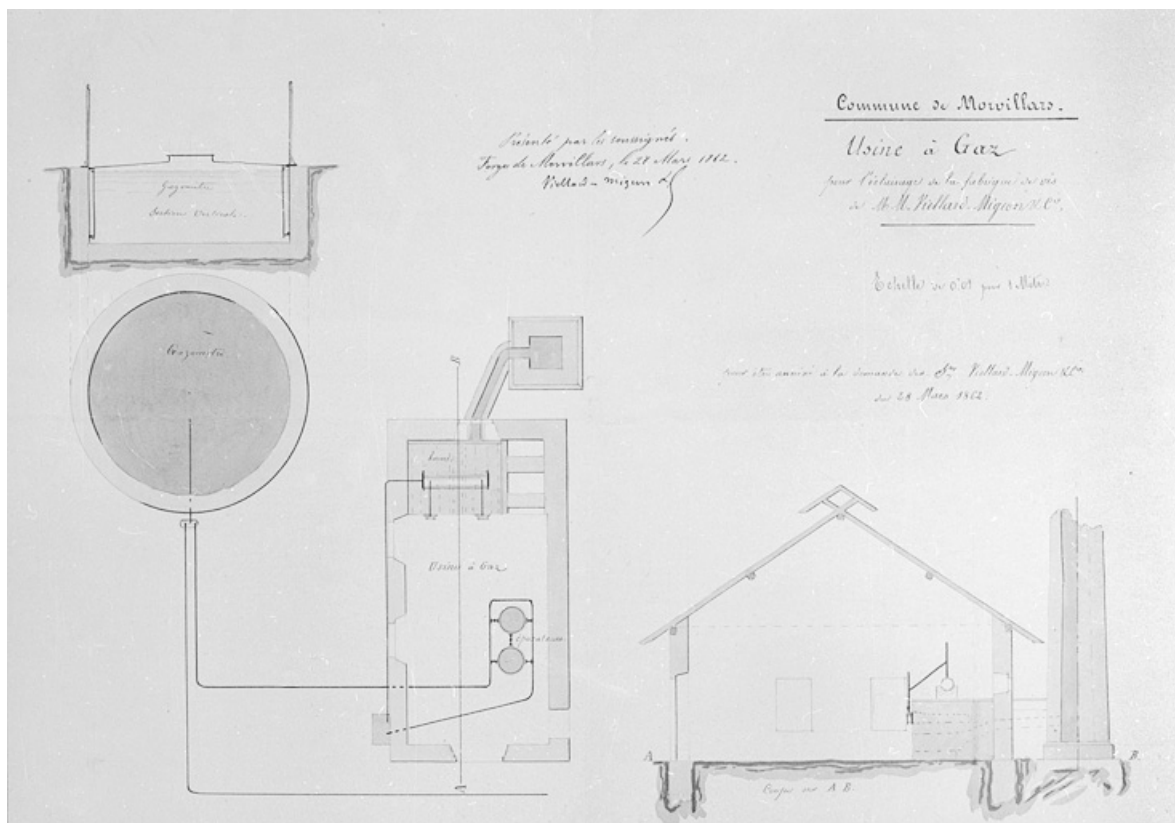
N° de l'illustration : 20019000244X

Date : 2001

Auteur : Jérôme Mongreville

Reproduction soumise à autorisation du titulaire des droits d'exploitation

© Région Bourgogne-Franche-Comté, Inventaire du patrimoine



Usine à gaz pour l'éclairage de la fabrique de vis de MM. Viellard-Migeon & Cie.
90, Morvillars, 12 rue Charles de Gaulle

Source :

Dessin, plume, lavis, échelle 1:100, Morvillars, le 28 mars 1862. Lieu de conservation : Archives départementales du Territoire de Belfort, Belfort. Cote : 5 M 279

Lieu de conservation : Archives départementales du Territoire de Belfort, Belfort - Cote du document : 5 M 279

N° de l'illustration : 20019000246X

Date : 2001

Auteur : Jérôme Mongreville

Reproduction soumise à autorisation du titulaire des droits d'exploitation

© Région Bourgogne-Franche-Comté, Inventaire du patrimoine



Morvillars (T. de B.) - Vue générale aérienne - L'église et les usines.

90, Morvillars, 12 rue Charles de Gaulle

Source :

Carte postale, CIM éd. (Mâcon), s.d. [début 20e siècle]. Lieu de conservation : Archives départementales du Territoire de Belfort, Belfort. Cote : 7 Fi Morvillars 3

Lieu de conservation : Archives départementales du Territoire de Belfort, Belfort - Cote du document : 7 Fi Morvillars 3

N° de l'illustration : 20019000078X

Date : 2001

Auteur : Jérôme Mongreville (reproduction)

Reproduction soumise à autorisation du titulaire des droits d'exploitation

© Région Bourgogne-Franche-Comté, Inventaire du patrimoine



Morvillars - L'Usine.

90, Morvillars, 12 rue Charles de Gaulle

Source :

Carte postale, Mayer éd. (Belfort), s.d. [début 20e siècle]. Lieu de conservation : Archives départementales du Territoire de Belfort, Belfort. Cote : 8 Fi Morvillars 20

Lieu de conservation : Archives départementales du Territoire de Belfort, Belfort - Cote du document : 8 Fi Morvillars 20

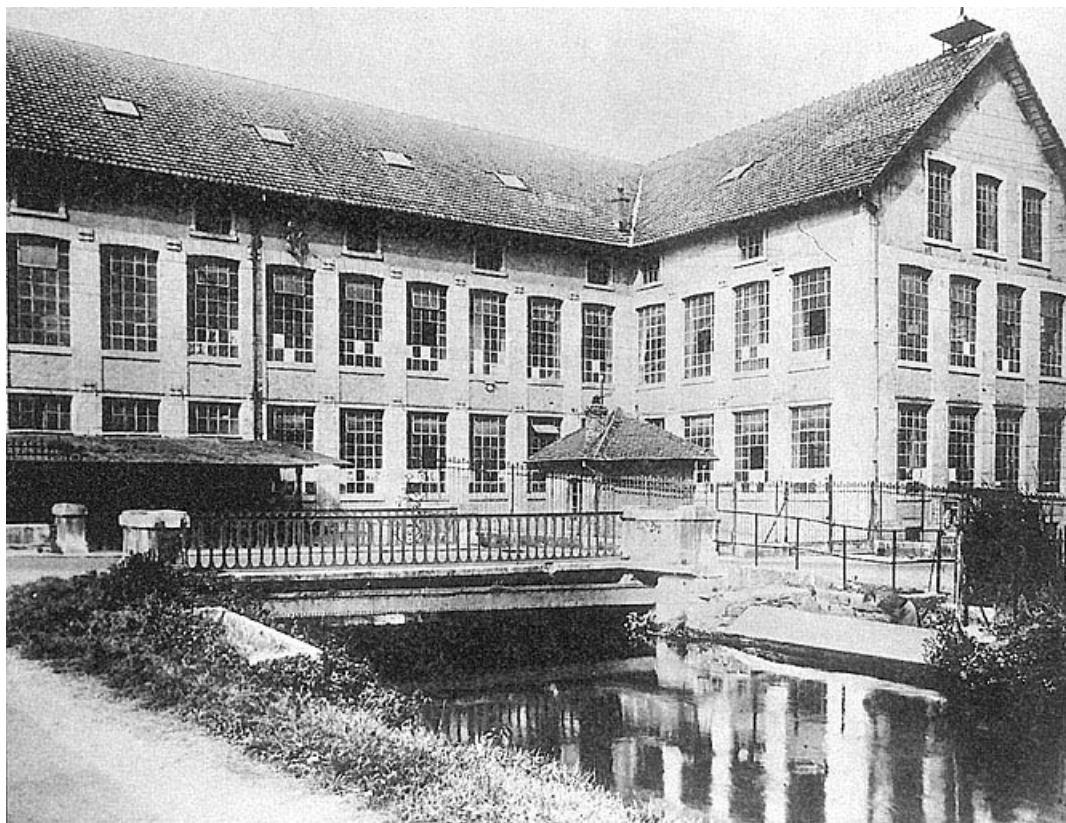
N° de l'illustration : 20019000176X

Date : 2001

Auteur : Jérôme Mongreville (reproduction)

Reproduction soumise à autorisation du titulaire des droits d'exploitation

© Région Bourgogne-Franche-Comté, Inventaire du patrimoine



Façades sur rue au début du siècle.

90, Morvillars, 12 rue Charles de Gaulle

Source :

Photographie, s.d. [début 20e siècle]. Dans : " De la forge à la société holding : Viellard-Migeon et Cie " / Pierre Lamard, Polytechnica, 1996, p. 194.

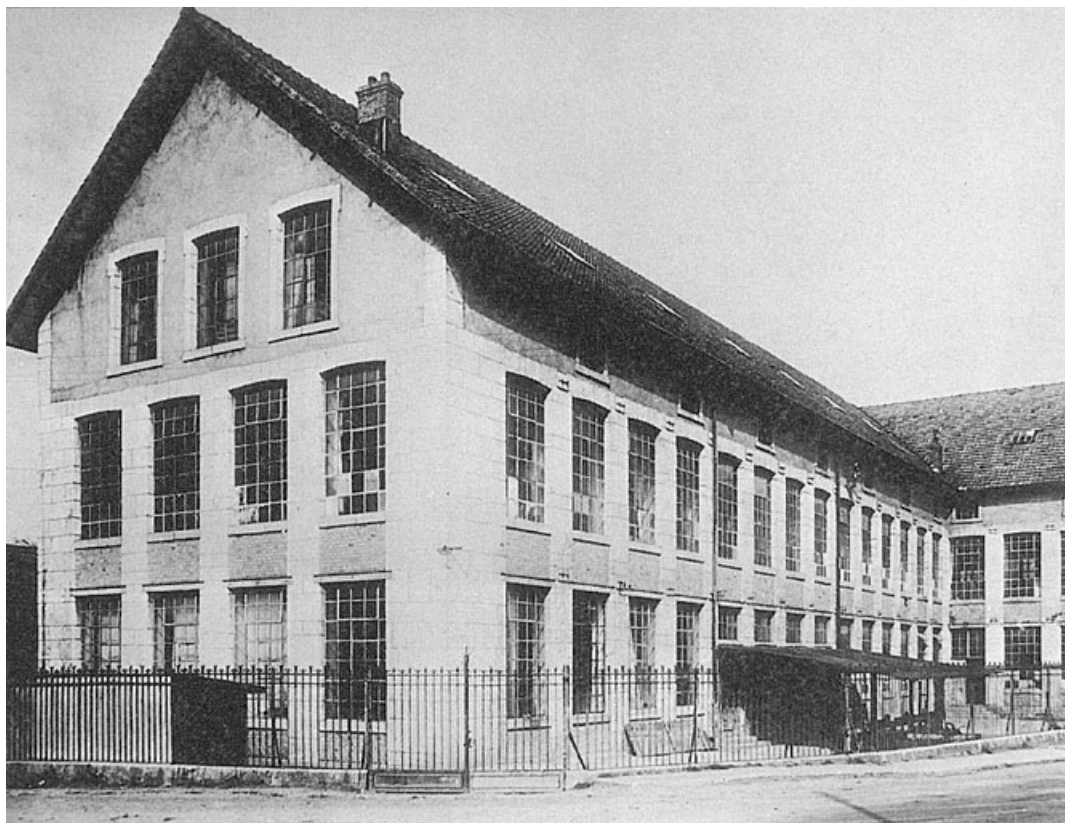
N° de l'illustration : 20029000008X

Date : 2002

Auteur : Jérôme Mongreville (reproduction)

Tous droits réservés

© Région Bourgogne-Franche-Comté, Inventaire du patrimoine



Vue depuis le sud au début du siècle.
90, Morvillars, 12 rue Charles de Gaulle

Source :

Photographie, s.d. [début 20e siècle]. Dans : " De la forge à la société holding : Viellard-Migeon et Cie " / Pierre Lamard, Polytechnica, 1996, p. 195.

N° de l'illustration : 20029000009X

Date : 2002

Auteur : Jérôme Mongreville (reproduction)

Tous droits réservés

© Région Bourgogne-Franche-Comté, Inventaire du patrimoine



Atelier de fabrication des ardillons.

90, Morvillars, 12 rue Charles de Gaulle

Source :

Photographie, s.d. [milieu 20e siècle]. Dans : " De la forge à la société holding : Viellard-Migeon et Cie " / Pierre Lamard, Polytechnica, 1996, p. 194.

N° de l'illustration : 20029000038X

Date : 2002

Auteur : Jérôme Mongreville (reproduction)

Tous droits réservés

© Région Bourgogne-Franche-Comté, Inventaire du patrimoine



Atelier de finition des hameçons.

90, Morvillars, 12 rue Charles de Gaulle

Source :

Photographie, s.d. [milieu 20e siècle]. Dans : " De la forge à la société holding : Viellard-Migeon et Cie " / Pierre Lamard, Polytechnica, 1996, p. 194.

N° de l'illustration : 20029000007X

Date : 2002

Auteur : Jérôme Mongreville (reproduction)

Tous droits réservés

© Région Bourgogne-Franche-Comté, Inventaire du patrimoine



Atelier de forgeage et de brasage des hameçons triples.

90, Morvillars, 12 rue Charles de Gaulle

Source :

Photographie, s.d. [milieu 20e siècle]. Dans : " De la forge à la société holding : Viellard-Migeon et Cie " / Pierre Lamard, Polytechnica, 1996, p. 177.

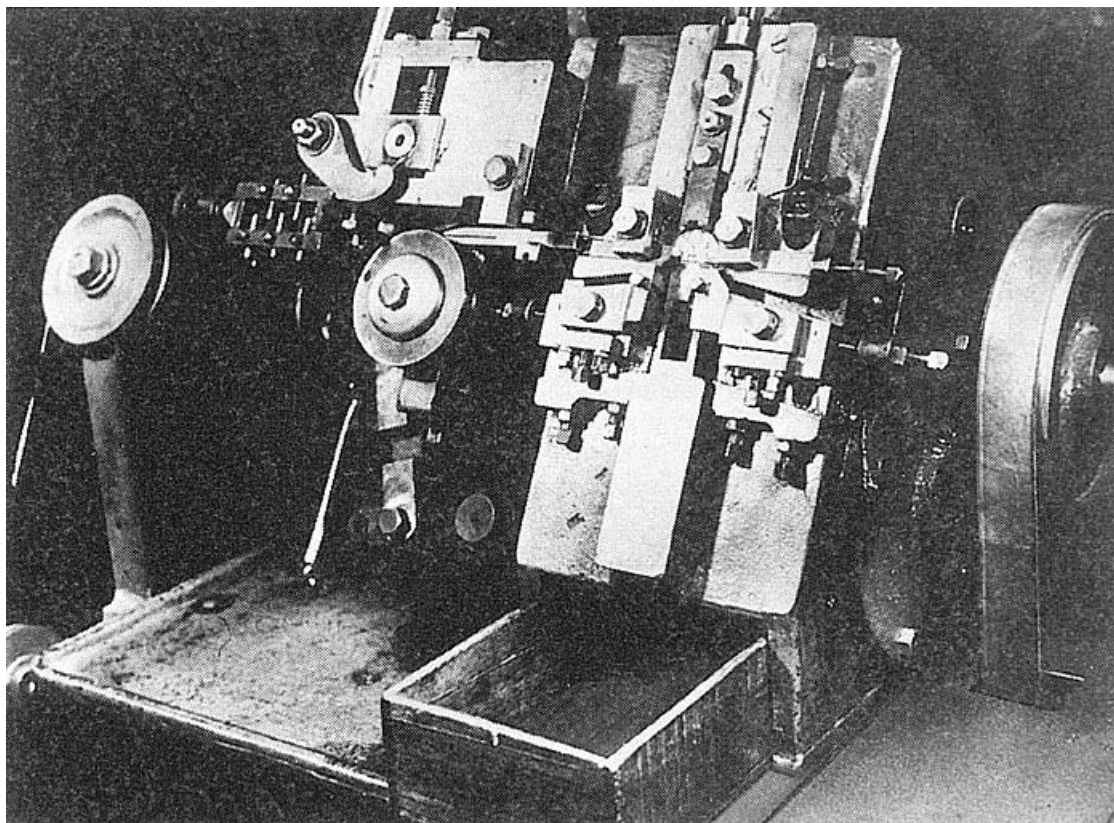
N° de l'illustration : 20029000040X

Date : 2002

Auteur : Jérôme Mongreville (reproduction)

Tous droits réservés

© Région Bourgogne-Franche-Comté, Inventaire du patrimoine



Machine automatique pour grande série.

90, Morvillars, 12 rue Charles de Gaulle

Source :

Photographie, s.d. [milieu 20e siècle]. Dans : " De la forge à la société holding : Viellard-Migeon et Cie " / Pierre Lamard, Polytechnica, 1996, p. 195.

N° de l'illustration : 20029000006X

Date : 2002

Auteur : Jérôme Mongreville (reproduction)

Tous droits réservés

© Région Bourgogne-Franche-Comté, Inventaire du patrimoine



Vue d'ensemble depuis le sud-ouest.

90, Morvillars, 12 rue Charles de Gaulle

N° de l'illustration : 20009000775ZA

Date : 2000

Auteur : Yves Sancey

Reproduction soumise à autorisation du titulaire des droits d'exploitation

© Région Bourgogne-Franche-Comté, Inventaire du patrimoine



Vue d'ensemble depuis le nord-est.

90, Morvillars, 12 rue Charles de Gaulle

N° de l'illustration : 20009000773X

Date : 2000

Auteur : Yves Sancey

Reproduction soumise à autorisation du titulaire des droits d'exploitation

© Région Bourgogne-Franche-Comté, Inventaire du patrimoine



Vue d'ensemble depuis l'est.

90, Morvillars, 12 rue Charles de Gaulle

N° de l'illustration : 20009000770ZA

Date : 2000

Auteur : Yves Sancey

Reproduction soumise à autorisation du titulaire des droits d'exploitation

© Région Bourgogne-Franche-Comté, Inventaire du patrimoine



Façade antérieure vue de trois quarts gauche.

90, Morvillars, 12 rue Charles de Gaulle

N° de l'illustration : 20009000772ZA

Date : 2000

Auteur : Yves Sancey

Reproduction soumise à autorisation du titulaire des droits d'exploitation

© Région Bourgogne-Franche-Comté, Inventaire du patrimoine



Façade antérieure vue de face.

90, Morvillars, 12 rue Charles de Gaulle

N° de l'illustration : 20009000777ZA

Date : 2000

Auteur : Yves Sancey

Reproduction soumise à autorisation du titulaire des droits d'exploitation

© Région Bourgogne-Franche-Comté, Inventaire du patrimoine



Détail de travées de la façade antérieure.

90, Morvillars, 12 rue Charles de Gaulle

N° de l'illustration : 20009000778X

Date : 2000

Auteur : Yves Sancey

Reproduction soumise à autorisation du titulaire des droits d'exploitation

© Région Bourgogne-Franche-Comté, Inventaire du patrimoine



Détail de travées de la façade antérieure.

90, Morvillars, 12 rue Charles de Gaulle

N° de l'illustration : 20119000018NUC4A

Date : 2011

Auteur : Jérôme Mongreville

Reproduction soumise à autorisation du titulaire des droits d'exploitation

© Région Bourgogne-Franche-Comté, Inventaire du patrimoine