

## TUILERIE ET BRIQUETERIE SOMBSTHAY, PUIS VIELLARD-MIGEON ET CIE, PUIS STURM, ACTUELLEMENT LOGEMENT

Bourgogne-Franche-Comté, Territoire de  
Belfort  
Froidfontaine  
2 à 7 rue André Viellard

Dossier IA90000042 réalisé en 1999  
Auteur(s) : Raphaël Favereaux



### Historique

La tuilerie aurait été édifée en 1883 par l'industriel Albert Sombsthay. Elle est achetée en 1901 par la société Viellard-Migeon et Cie (90), qui y transfère en 1904 du matériel de l'ancienne tuilerie Heiligenstein (Grandvillars, 90). L'usine est agrandie en 1912-1913, avec l'édification d'un atelier de fabrication, d'un séchoir et du bâtiment de la machine à vapeur. Une cité ouvrière comprenant 9 maisons est construite entre 1903 et 1924 rue de la Tuilerie. Une maison à quatre appartements porte la date 1903 tandis que celle située aux n° 12 à 18 porte la date 1921. Un embranchement ferroviaire particulier, relié au canal du Rhône au Rhin, dessert la tuilerie à partir de 1925. Dans les années 1950, une halle de préfabrication est construite et le bâtiment des chaudières converti en logements, salle de réunion, vestiaire, infirmerie et douches. En 1953, l'usine consomme 180 tonnes de charbon par mois : elle utilise 2 000 tonnes de matière première (marne et argile) pour 1 500 tonnes mensuelles de produits finis (tuiles et briques). Elle est achetée en 1964 par la société Sturm, qui diversifie la production (planchers préfabriqués, briques à hourdis) mais interrompt l'exploitation en 1970. Une nouvelle usine de fabrication de matériaux de construction, édifée de 1967 à 1970 de l'autre côté de la route départementale, atteint une capacité de production journalière de 280 tonnes. Fermée en 1979, elle voit son appareil de production entièrement modernisé et redémarre en 1980 pour s'arrêter définitivement en 1986 lors du regroupement de l'activité à Rouffach (68). L'ancienne et la nouvelles tuileries ont été rasées en 1990, à l'exception de l'ancien bâtiment des chaudières, de 9 maisons d'ouvriers et d'une demeure, vraisemblablement construite en 1920, qui aurait abrité les bureaux et un logement (du directeur ou du contremaître ?). Une usine de produits chimiques de la société Beauseigneur (Danjoutin, 90), est en construction sur le site de la seconde tuilerie. Présence d'une machine à vapeur de 12 ch en 1885 et d'une autre de 30 ch en 1894. Un four Hoffmann (construit en 1948), trois mouleuses et deux presses pour tuiles en 1953. Environ 100 personnes en 1953, 63 en 1978, 33 en 1980.

**Période(s) principale(s) :** limite 19e siècle 20e siècle / 1er quart 20e siècle

**Dates :** 1903 (porte la date) / 1912 (porte la date) / 1921 (porte la date)

### Description

Site industriel desservi par embranchement ferroviaire (désaffecté). Les sept maisons d'ouvriers (logements doubles et à quatre logements) ont chacune un étage de soubassement en pierre de taille, un rez-de-chaussée surélevé, un étage en surcroît en moellon de calcaire ou brique (?) et enduit, couvertes d'un toit à longs pans, demi-croupe et tuile mécanique. Le logement d'ouvriers daté 1903 possède un sous-sol, un rez-de-chaussée surélevé et un étage carré. Le logement patronal (ou de contremaître) a un rez-de-chaussée surélevé, un étage carré, un étage de comble, avec un toit à longs pans et demi-croupe couvert de tuile mécanique, et un toit brisé en pavillon couvert d'ardoise.

### Éléments descriptifs

**Murs :** brique, calcaire, pierre de taille, moellon, enduit

**Toit :** tuile mécanique, ardoise

**Étages :** sous-sol, rez-de-chaussée surélevé, 1 étage carré

**Énergie utilisée :** énergie thermique, énergie électrique, produite sur place, achetée

## Sources documentaires

### Documents figurés

- **Façade de l'ancienne tuilerie et des bureaux (ruinés) vers 1980.**  
Façade de l'ancienne tuilerie et des bureaux (ruinés) vers 1980. Photographie, s.d. [vers 1980].  
Lieu de conservation : Archives départementales du Territoire de Belfort, Belfort- Cote du document : 1-3 Fi
- **Mur-pignon de la briqueterie (?) vers 1980.**  
Mur-pignon de la briqueterie (?) vers 1980. Photographie, s.d. [vers 1980].  
Lieu de conservation : Archives départementales du Territoire de Belfort, Belfort- Cote du document : 1-3 Fi
- **Vue de trois quarts de l'ancienne et de la nouvelle tuilerie vers 1980.**  
Vue de trois quarts de l'ancienne et de la nouvelle tuilerie vers 1980. Photographie, s.d. [vers 1980].  
Lieu de conservation : Archives départementales du Territoire de Belfort, Belfort- Cote du document : 1-3 Fi
- **Ancienne et nouvelle tuilerie depuis le sud-est vers 1980.**  
Ancienne et nouvelle tuilerie depuis le sud-est vers 1980. Photographie, s.d. [vers 1980].  
Lieu de conservation : Archives départementales du Territoire de Belfort, Belfort- Cote du document : 1-3 Fi
- **Briqueterie (?) vers 1980.**  
Briqueterie (?) vers 1980. Photographie, s.d. [vers 1980].  
Lieu de conservation : Archives départementales du Territoire de Belfort, Belfort- Cote du document : 1-3 Fi
- **Détail du pignon de la briqueterie (?) vers 1980.**  
Détail du pignon de la briqueterie (?) vers 1980. Photographie, s.d. [vers 1980].  
Lieu de conservation : Archives départementales du Territoire de Belfort, Belfort- Cote du document : 1-3 Fi
- **Vue d'ensemble depuis l'ouest vers 1980.**  
Vue d'ensemble depuis l'ouest vers 1980. Photographie, s.d. [vers 1980].  
Lieu de conservation : Archives départementales du Territoire de Belfort, Belfort- Cote du document : 1-3 Fi
- **Morvillars - La Tuilerie.**  
Morvillars - La Tuilerie. Carte postale, Félicien Bailot éd. (Belfort), s.d. [avant 1906].  
Lieu de conservation : Archives départementales du Territoire de Belfort, Belfort- Cote du document : 7 Fi Morvillars 17
- **Ancienne et nouvelle tuilerie vers 1980.**  
Ancienne et nouvelle tuilerie vers 1980. Photographie, s.d. [vers 1980].  
Lieu de conservation : Archives départementales du Territoire de Belfort, Belfort- Cote du document : 1-3 Fi
- **Briqueterie (?) vue de trois quarts vers 1980.**  
Briqueterie (?) vue de trois quarts vers 1980. Photographie, s.d. [vers 1980].  
Lieu de conservation : Archives départementales du Territoire de Belfort, Belfort- Cote du document : 1-3 Fi
- **Façade de l'ancienne tuilerie et briqueterie (?) vers 1980.**  
Façade de l'ancienne tuilerie et briqueterie (?) vers 1980. Photographie, s.d. [vers 1980].  
Lieu de conservation : Archives départementales du Territoire de Belfort, Belfort- Cote du document : 1-3 Fi
- **Façade de la nouvelle tuilerie vers 1980.**  
Façade de la nouvelle tuilerie vers 1980. Photographie, s.d. [vers 1980].  
Lieu de conservation : Archives départementales du Territoire de Belfort, Belfort- Cote du document : 1-3 Fi

### Informations complémentaires

- **Voir le dossier numérisé :** <https://patrimoine.bourgognefranche-comte.fr/gtrudov/IA90000042/index.htm>

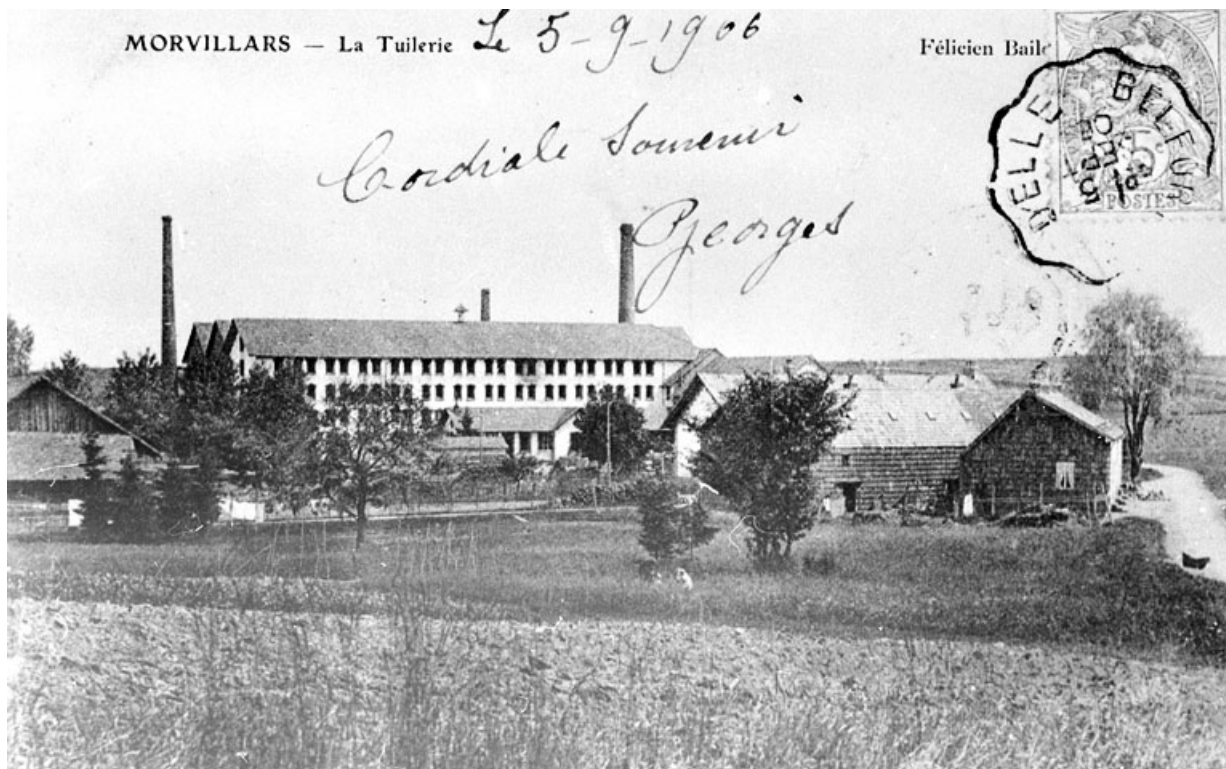
**Thématiques :** patrimoine industriel du Territoire de Belfort

**Aire d'étude et canton :** Territoire de Belfort

**Dénomination :** tuilerie, briqueterie

**Parties constituantes non étudiées :** salle des machines, atelier de réparation, cité ouvrière, logement patronal, bureau

© Région Bourgogne-Franche-Comté, Inventaire du patrimoine



**Morvillars - La Tuilerie.**

90, Froidefontaine, 2 à 7 rue André Viellard

**Source :**

**Carte postale, Félicien Bailot éd. (Belfort), s.d. [avant 1906]. Lieu de conservation : Archives départementales du Territoire de Belfort, Belfort. Cote : 7 Fi Morvillars 17**

Lieu de conservation : Archives départementales du Territoire de Belfort, Belfort - Cote du document : 7 Fi Morvillars 17

N° de l'illustration : 20019000129X

Date : 2001

Auteur : Jérôme Mongreville (reproduction)

Reproduction soumise à autorisation du titulaire des droits d'exploitation

© Région Bourgogne-Franche-Comté, Inventaire du patrimoine



**Vue d'ensemble depuis l'ouest vers 1980.**

90, Froidefontaine, 2 à 7 rue André Viellard

**Source :**

**Photographie, s.d. [vers 1980]. Lieu de conservation : Archives départementales du Territoire de Belfort, Belfort.**

**Cote : 1-3 Fi**

Lieu de conservation : Archives départementales du Territoire de Belfort, Belfort - Cote du document : 1-3 Fi

N° de l'illustration : 20019000147X

Date : 2001

Auteur : Jérôme Mongreville (reproduction)

Reproduction soumise à autorisation du titulaire des droits d'exploitation

© Région Bourgogne-Franche-Comté, Inventaire du patrimoine





**Ancienne et nouvelle tuilerie vers 1980.**

90, Froidefontaine, 2 à 7 rue André Viellard

**Source :**

**Photographie, s.d. [vers 1980]. Lieu de conservation : Archives départementales du Territoire de Belfort, Belfort.**

**Cote : 1-3 Fi**

Lieu de conservation : Archives départementales du Territoire de Belfort, Belfort - Cote du document : 1-3 Fi

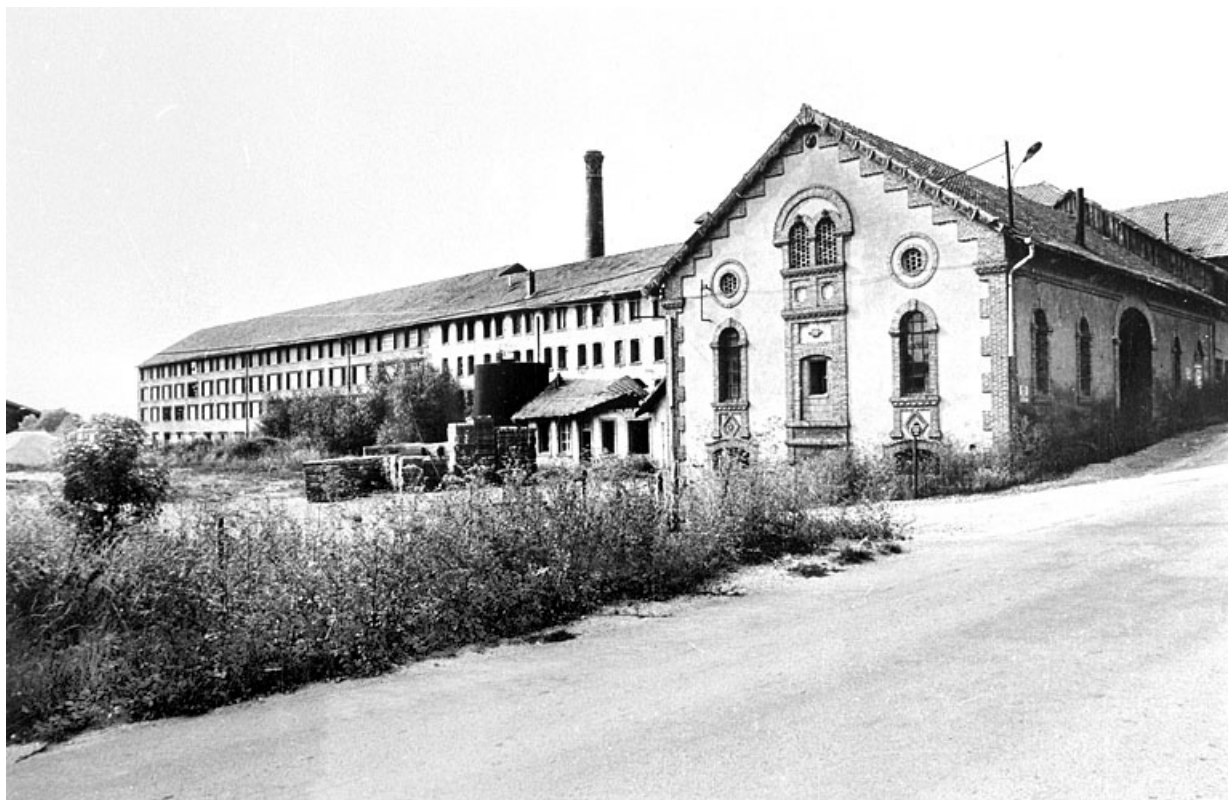
N° de l'illustration : 20019000196X

Date : 2001

Auteur : Jérôme Mongreville (reproduction)

Reproduction soumise à autorisation du titulaire des droits d'exploitation

© Région Bourgogne-Franche-Comté, Inventaire du patrimoine



**Ancienne et nouvelle tuilerie depuis le sud-est vers 1980.**

90, Froidefontaine, 2 à 7 rue André Viellard

**Source :**

**Photographie, s.d. [vers 1980]. Lieu de conservation : Archives départementales du Territoire de Belfort, Belfort.**

**Cote : 1-3 Fi**

Lieu de conservation : Archives départementales du Territoire de Belfort, Belfort - Cote du document : 1-3 Fi

N° de l'illustration : 20019000194X

Date : 2001

Auteur : Jérôme Mongreville (reproduction)

Reproduction soumise à autorisation du titulaire des droits d'exploitation

© Région Bourgogne-Franche-Comté, Inventaire du patrimoine



**Vue de trois quarts de l'ancienne et de la nouvelle tuilerie vers 1980.**

90, Froidefontaine, 2 à 7 rue André Viellard

**Source :**

**Photographie, s.d. [vers 1980]. Lieu de conservation : Archives départementales du Territoire de Belfort, Belfort.**

**Cote : 1-3 Fi**

Lieu de conservation : Archives départementales du Territoire de Belfort, Belfort - Cote du document : 1-3 Fi

N° de l'illustration : 20019000109X

Date : 2001

Auteur : Jérôme Mongreville (reproduction)

Reproduction soumise à autorisation du titulaire des droits d'exploitation

© Région Bourgogne-Franche-Comté, Inventaire du patrimoine



**Façade de la nouvelle tuilerie vers 1980.**  
90, Froidefontaine, 2 à 7 rue André Viellard

**Source :**

**Photographie, s.d. [vers 1980]. Lieu de conservation : Archives départementales du Territoire de Belfort, Belfort.**

**Cote : 1-3 Fi**

Lieu de conservation : Archives départementales du Territoire de Belfort, Belfort - Cote du document : 1-3 Fi

N° de l'illustration : 20019000149X

Date : 2001

Auteur : Jérôme Mongreville (reproduction)

Reproduction soumise à autorisation du titulaire des droits d'exploitation

© Région Bourgogne-Franche-Comté, Inventaire du patrimoine



**Façade de l'ancienne tuilerie et des bureaux (ruinés) vers 1980.**

90, Froidefontaine, 2 à 7 rue André Viellard

**Source :**

**Photographie, s.d. [vers 1980]. Lieu de conservation : Archives départementales du Territoire de Belfort, Belfort.**

**Cote : 1-3 Fi**

Lieu de conservation : Archives départementales du Territoire de Belfort, Belfort - Cote du document : 1-3 Fi

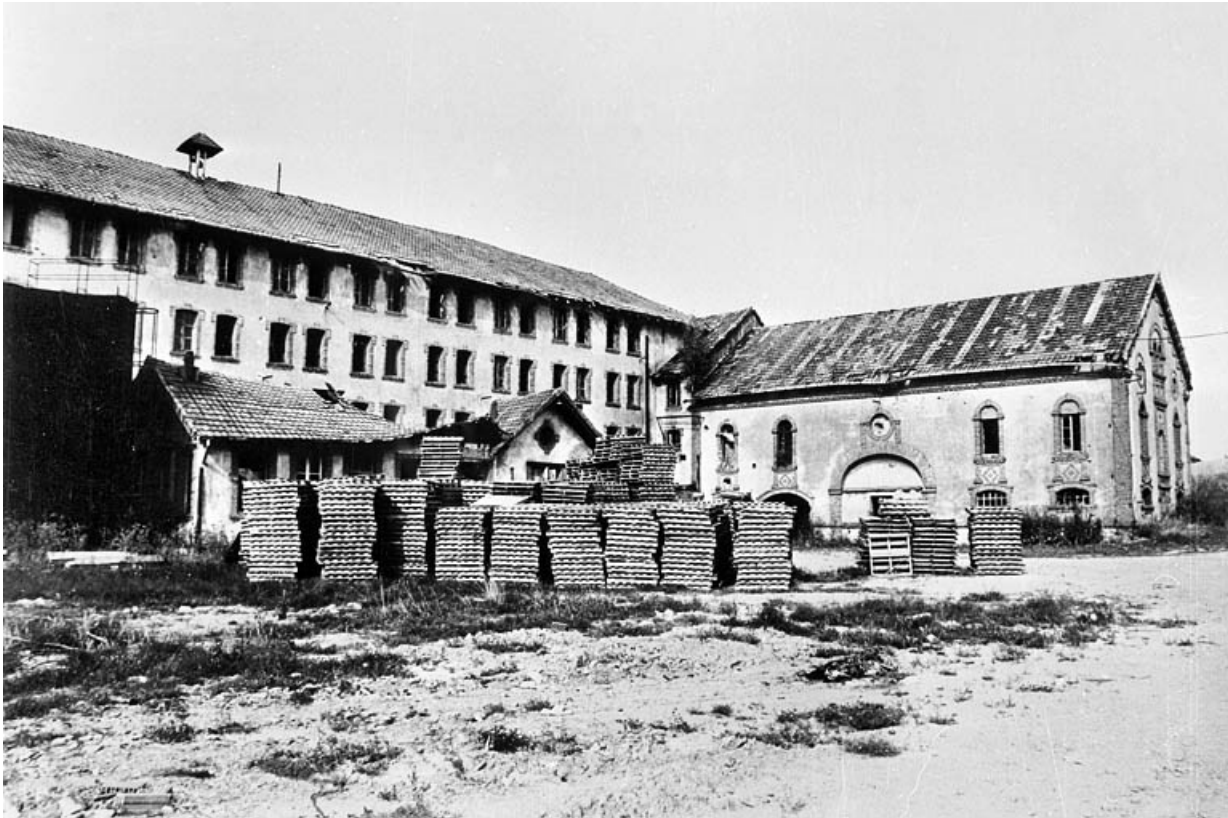
N° de l'illustration : 20019000107X

Date : 2001

Auteur : Jérôme Mongreville (reproduction)

Reproduction soumise à autorisation du titulaire des droits d'exploitation

© Région Bourgogne-Franche-Comté, Inventaire du patrimoine



**Façade de l'ancienne tuilerie et briqueterie (?) vers 1980.**

90, Froidefontaine, 2 à 7 rue André Viellard

**Source :**

**Photographie, s.d. [vers 1980]. Lieu de conservation : Archives départementales du Territoire de Belfort, Belfort.**

**Cote : 1-3 Fi**

Lieu de conservation : Archives départementales du Territoire de Belfort, Belfort - Cote du document : 1-3 Fi

N° de l'illustration : 20019000148X

Date : 2001

Auteur : Jérôme Mongreville (reproduction)

Reproduction soumise à autorisation du titulaire des droits d'exploitation

© Région Bourgogne-Franche-Comté, Inventaire du patrimoine



**Briqueterie (?) vers 1980.**

90, Froidefontaine, 2 à 7 rue André Viellard

**Source :**

**Photographie, s.d. [vers 1980]. Lieu de conservation : Archives départementales du Territoire de Belfort, Belfort.**

**Cote : 1-3 Fi**

Lieu de conservation : Archives départementales du Territoire de Belfort, Belfort - Cote du document : 1-3 Fi

N° de l'illustration : 20019000195X

Date : 2001

Auteur : Jérôme Mongreville (reproduction)

Reproduction soumise à autorisation du titulaire des droits d'exploitation

© Région Bourgogne-Franche-Comté, Inventaire du patrimoine





**Briqueterie (?) vue de trois quarts vers 1980.**  
90, Froidefontaine, 2 à 7 rue André Viellard

**Source :**

**Photographie, s.d. [vers 1980]. Lieu de conservation : Archives départementales du Territoire de Belfort, Belfort.**

**Cote : 1-3 Fi**

Lieu de conservation : Archives départementales du Territoire de Belfort, Belfort - Cote du document : 1-3 Fi

N° de l'illustration : 20019000146X

Date : 2001

Auteur : Jérôme Mongreville (reproduction)

Reproduction soumise à autorisation du titulaire des droits d'exploitation

© Région Bourgogne-Franche-Comté, Inventaire du patrimoine



**Mur-pignon de la briqueterie (?) vers 1980.**

90, Froidefontaine, 2 à 7 rue André Viellard

**Source :**

**Photographie, s.d. [vers 1980]. Lieu de conservation : Archives départementales du Territoire de Belfort, Belfort.**

**Cote : 1-3 Fi**

Lieu de conservation : Archives départementales du Territoire de Belfort, Belfort - Cote du document : 1-3 Fi

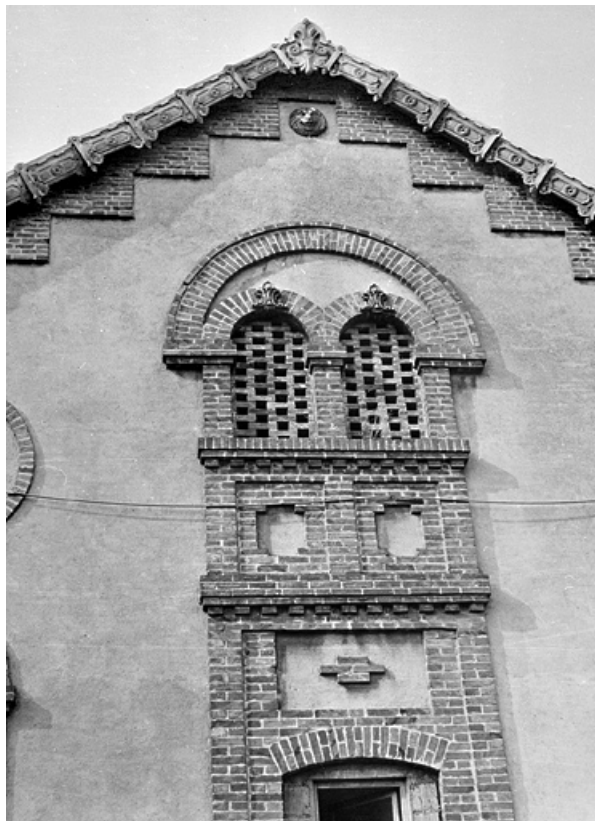
N° de l'illustration : 20019000108X

Date : 2001

Auteur : Jérôme Mongreville (reproduction)

Reproduction soumise à autorisation du titulaire des droits d'exploitation

© Région Bourgogne-Franche-Comté, Inventaire du patrimoine



**Détail du pignon de la briqueterie (?) vers 1980.**

90, Froidefontaine, 2 à 7 rue André Viellard

**Source :**

**Photographie, s.d. [vers 1980]. Lieu de conservation : Archives départementales du Territoire de Belfort, Belfort.**

**Cote : 1-3 Fi**

Lieu de conservation : Archives départementales du Territoire de Belfort, Belfort - Cote du document : 1-3 Fi

N° de l'illustration : 20019000102X

Date : 2001

Auteur : Jérôme Mongreville (reproduction)

Reproduction soumise à autorisation du titulaire des droits d'exploitation

© Région Bourgogne-Franche-Comté, Inventaire du patrimoine



**Vue d'ensemble depuis l'ouest en 1980. SRI. Enquête régionale sur les bâtiments industriels (1979-1981).**  
90, Froidefontaine, 2 à 7 rue André Viellard

N° de l'illustration : 19809000055Z

Date : 1980

Auteur : Bernard Lardière

Reproduction soumise à autorisation du titulaire des droits d'exploitation

© Région Bourgogne-Franche-Comté, Inventaire du patrimoine



**Vue d'ensemble depuis le sud-est en 1980. SRI. Enquête régionale sur les bâtiments industriels (1979-1981).**  
90, Froidefontaine, 2 à 7 rue André Viellard

N° de l'illustration : 19809000053Z

Date : 1980

Auteur : Bernard Lardière

Reproduction soumise à autorisation du titulaire des droits d'exploitation

© Région Bourgogne-Franche-Comté, Inventaire du patrimoine



**Ancienne et nouvelle tuilerie, et briqueterie (?) en 1980. SRI. Enquête régionale sur les bâtiments industriels (1979-1981).**

N° de l'illustration : 19809000054Z

Date : 1980

Auteur : Bernard Lardière

Reproduction soumise à autorisation du titulaire des droits d'exploitation

© Région Bourgogne-Franche-Comté, Inventaire du patrimoine



**Briqueterie (?) en 1980. SRI. Enquête régionale sur les bâtiments industriels (1979-1981).**

90, Froidefontaine, 2 à 7 rue André Viellard

N° de l'illustration : 19809000056Z

Date : 1980

Auteur : Bernard Lardière

Reproduction soumise à autorisation du titulaire des droits d'exploitation

© Région Bourgogne-Franche-Comté, Inventaire du patrimoine





**Cité ouvrière en 1980. SRI. Enquête régionale sur les bâtiments industriels (1979-1981).**  
90, Froidefontaine, 2 à 7 rue André Viellard

N° de l'illustration : 19809000057Z

Date : 1980

Auteur : Bernard Lardière

Reproduction soumise à autorisation du titulaire des droits d'exploitation

© Région Bourgogne-Franche-Comté, Inventaire du patrimoine



**Logement d'ouvriers de la cité en 1980. SRI. Enquête régionale sur les bâtiments industriels (1979-1981).**  
90, Froidefontaine, 2 à 7 rue André Viellard

N° de l'illustration : 19809000058Z

Date : 1980

Auteur : Bernard Lardière

Reproduction soumise à autorisation du titulaire des droits d'exploitation

© Région Bourgogne-Franche-Comté, Inventaire du patrimoine



**Chaufferie et salle des machines, et logement.**

90, Froidefontaine, 2 à 7 rue André Viellard

N° de l'illustration : 20009000401ZA

Date : 2000

Auteur : Yves Sancey

Reproduction soumise à autorisation du titulaire des droits d'exploitation

© Région Bourgogne-Franche-Comté, Inventaire du patrimoine



**Chaudière et salle des machines depuis le nord.**

90, Froidefontaine, 2 à 7 rue André Viellard

N° de l'illustration : 20009000403ZA

Date : 2000

Auteur : Yves Sancey

Reproduction soumise à autorisation du titulaire des droits d'exploitation

© Région Bourgogne-Franche-Comté, Inventaire du patrimoine





**Façade postérieure de la chaufferie et salle des machines.**

90, Froidefontaine, 2 à 7 rue André Viellard

N° de l'illustration : 20009000405ZA

Date : 2000

Auteur : Yves Sancey

Reproduction soumise à autorisation du titulaire des droits d'exploitation

© Région Bourgogne-Franche-Comté, Inventaire du patrimoine



**Logement sur la rue André Viellard.**

90, Froidefontaine, 2 à 7 rue André Viellard

N° de l'illustration : 20009000407ZA

Date : 2000

Auteur : Yves Sancey

Reproduction soumise à autorisation du titulaire des droits d'exploitation

© Région Bourgogne-Franche-Comté, Inventaire du patrimoine



**Logement patronal.**

90, Froidefontaine, 2 à 7 rue André Viellard

N° de l'illustration : 20009000422ZA

Date : 2000

Auteur : Yves Sancey

Reproduction soumise à autorisation du titulaire des droits d'exploitation

© Région Bourgogne-Franche-Comté, Inventaire du patrimoine





**Toitures du logement patronal.**

90, Froidefontaine, 2 à 7 rue André Viellard

N° de l'illustration : 20009000411X

Date : 2000

Auteur : Yves Sancey

Reproduction soumise à autorisation du titulaire des droits d'exploitation

© Région Bourgogne-Franche-Comté, Inventaire du patrimoine



**Vue d'ensemble de la cité ouvrière.**

90, Froidefontaine, 2 à 7 rue André Viellard

N° de l'illustration : 20009000413X

Date : 2000

Auteur : Yves Sancey

Reproduction soumise à autorisation du titulaire des droits d'exploitation

© Région Bourgogne-Franche-Comté, Inventaire du patrimoine



**Vue depuis le bas de la rue de la Tuilerie.**  
90, Froidefontaine, 2 à 7 rue André Viellard

N° de l'illustration : 20009000415ZA

Date : 2000

Auteur : Yves Sancey

Reproduction soumise à autorisation du titulaire des droits d'exploitation

© Région Bourgogne-Franche-Comté, Inventaire du patrimoine



**Maison ouvrière à 4 logements (1921).**

90, Froidefontaine, 2 à 7 rue André Viellard

N° de l'illustration : 20009000419ZA

Date : 2000

Auteur : Yves Sancey

Reproduction soumise à autorisation du titulaire des droits d'exploitation

© Région Bourgogne-Franche-Comté, Inventaire du patrimoine





**Façade d'une maison ouvrière à 4 logements.**

90, Froidefontaine, 2 à 7 rue André Viellard

N° de l'illustration : 20009000417ZA

Date : 2000

Auteur : Yves Sancey

Reproduction soumise à autorisation du titulaire des droits d'exploitation

© Région Bourgogne-Franche-Comté, Inventaire du patrimoine



**Maison ouvrière à 2 logements.**

90, Froidefontaine, 2 à 7 rue André Viellard

N° de l'illustration : 20009000412X

Date : 2000

Auteur : Yves Sancey

Reproduction soumise à autorisation du titulaire des droits d'exploitation

© Région Bourgogne-Franche-Comté, Inventaire du patrimoine



**Maison ouvrière à 2 logements au n° 7 rue de la Tuilerie.**

90, Froidefontaine, 2 à 7 rue André Viellard

N° de l'illustration : 20009000421ZA

Date : 2000

Auteur : Yves Sancey

Reproduction soumise à autorisation du titulaire des droits d'exploitation

© Région Bourgogne-Franche-Comté, Inventaire du patrimoine