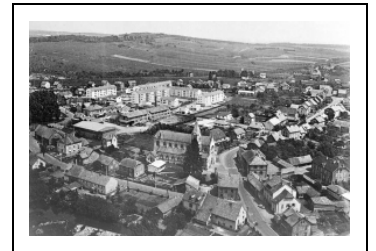


## USINE DE BLANCHIMENT ET DE TEINTURERIE J. SCHMITT, PUIS GUTH ET CIE, PUIS TEINTURERIE ALSACIENNE, PUIS USINE DE PRODUITS CHIMIQUES BEAUSEIGNEUR

Bourgogne-Franche-Comté, Territoire de Belfort  
Danjoutin  
16 rue du Docteur Fréry

Dossier IA90000037 réalisé en 1999 revu en  
2000

Auteur(s) : Raphaël Favereaux



### Historique

En juillet 1896, Jean Schmitt, industriel à Thann (68), demande l'autorisation d'établir une usine de teinturerie, blanchiment et impression sur écheveaux. L'usine est construite peu après sur les plans de l'architecte franc-comtois Eugène Bédaton. Elle est exploitée par la société Guth et Cie à partir de 1906, puis sous la dénomination Teinturerie Alsacienne en 1915. Joseph Beauseigneur, fabricant de produits chimiques à Châtenois-les-Forges (90), acquiert l'usine en 1938. En 1941, il est autorisé à y transférer son affaire (fabrication d'eau de javel, lessives, cristaux, encaustique, cirage, pâte à bois) et à construire de nouveaux ateliers destinés à la production de peintures et vernis à l'alcool et à l'huile. Le déménagement n'a lieu qu'en 1954, après que l'usine eut été partiellement démolie par les bombardements de la guerre, puis reconstruite. La fabrication de produits chimiques doit prendre fin en 2000, au profit d'une nouvelle usine construite sur la commune de Froidefontaine (90). 16 personnes en 1983, 20 en 2000.

**Période(s) principale(s)** : limite 19e siècle 20e siècle / milieu 20e siècle

**Dates** : 1903 (daté par source)

**Auteur(s) de l'oeuvre** :

Eugène Bédaton (architecte, attribution par source)

### Description

Les ateliers de fabrication sont en moellon de calcaire ou en brique, à un étage carré, couverts de toits à longs pans et croupe en tuile mécanique. La conciergerie possède un étage en surcroît : elle porte la date 1903.

### Éléments descriptifs

**Murs** : calcaire, béton, brique, moellon, parpaing de béton, enduit, essentage de tôle

**Toit** : tuile mécanique, ciment amiante en couverture, verre en couverture

**Etages** : 1 étage carré

**Energie utilisée** : énergie électrique, achetée

### Sources documentaires

#### Documents figurés

- **Jean Schmitt, industriel à Thann. Demande en autorisation d'établir une usine de teinture, blanchiment et impression sur écheveaux [plan et élévation des séchoirs].**

Jean Schmitt, industriel à Thann. Demande en autorisation d'établir une usine de teinture, blanchiment et impression sur écheveaux [plan et élévation des séchoirs]. Dessin, calque, plume, lavis, le 30 juillet 1896, par Bédaton, Eugène (architecte)

Lieu de conservation : Archives départementales du Territoire de Belfort, Belfort- Cote du document : 5 M 246

- **Etablissement J. Beauseigneur à Danjoutin (Territoire de Belfort) Ancienne Teinturerie Alsacienne - Plan d'ensemble de la propriété.**

Établissement J. Beauseigneur à Danjoutin (Territoire de Belfort) Ancienne Teinturerie Alsacienne - Plan d'ensemble de la propriété. Dessin, tirage papier, échelle 1:200, le 21 octobre 1940, par Moritz, Th. (architecte)

Lieu de conservation : Archives départementales du Territoire de Belfort, Belfort- Cote du document : 5 M 246

- **Jean Schmitt, industriel à Thann. Demande en autorisation d'établir une usine de teinture, blanchiment et impression sur écheveaux [plan et élévation de la teinturerie].**

Jean Schmitt, industriel à Thann. Demande en autorisation d'établir une usine de teinture, blanchiment et impression sur écheveaux [plan et élévation de la teinturerie]. Dessin, calque, plume, lavis, le 30 juillet 1896, par Bédaton, Eugène (architecte)

Lieu de conservation : Archives départementales du Territoire de Belfort, Belfort- Cote du document : 5 M 246

- **Danjoutin (Territoire de Belfort). Vue générale.**

Danjoutin (Territoire de Belfort). Vue générale. Carte postale, coul., Guy Janin éd. (Morteau), s.d. [milieu 20e siècle].

Lieu de conservation : Archives départementales du Territoire de Belfort, Belfort- Cote du document : 7 Fi Danjoutin 3

- **Jean Schmitt, industriel à Thann. Demande en autorisation d'établir une usine de teinture, blanchiment et impression sur écheveaux [plan, coupe et élévation des dépendances et bureaux].**

Jean Schmitt, industriel à Thann. Demande en autorisation d'établir une usine de teinture, blanchiment et impression sur écheveaux [plan, coupe et élévation des dépendances et bureaux]. Dessin, calque, plume, lavis, le 30 juillet 1896, par Bédaton, Eugène (architecte)

Lieu de conservation : Archives départementales du Territoire de Belfort, Belfort- Cote du document : 5 M 246

- **Danjoutin. - L'Usine.**

Danjoutin. - L'Usine. Carte postale, F.B. éd. (Belfort), s.d. [fin 19e ou début 20e siècle].

Lieu de conservation : Collection particulière

## Informations complémentaires

- **Voir le dossier numérisé** : <https://patrimoine.bourgognefranchecomte.fr/gtrudov/IA90000037/index.htm>

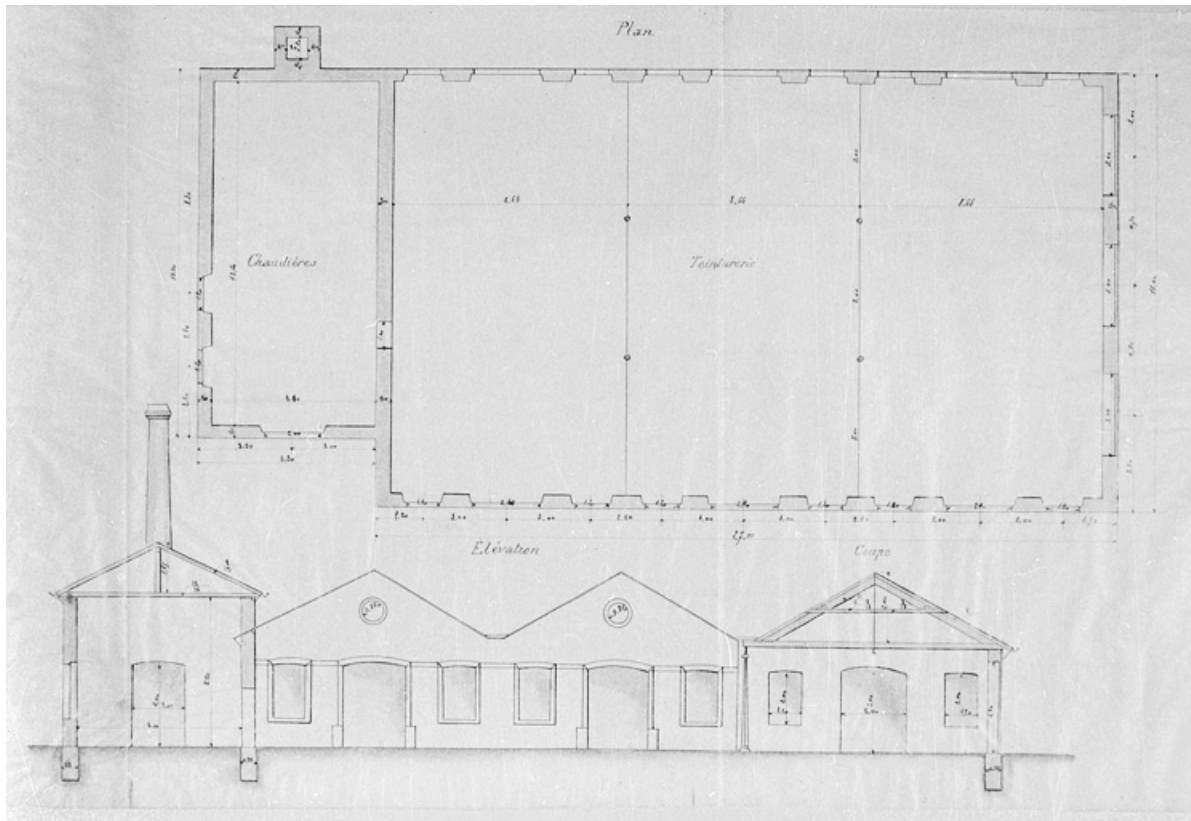
**Thématiques** : patrimoine industriel du Territoire de Belfort

**Aire d'étude et canton** : Territoire de Belfort

**Dénomination** : usine de blanchiment, usine de teinturerie, usine de produits chimiques

**Parties constituantes non étudiées** : atelier de fabrication, bureau, conciergerie, magasin industriel, logement, cheminée d'usine

© Région Bourgogne-Franche-Comté, Inventaire du patrimoine



**Jean Schmitt, industriel à Thann. Demande en autorisation d'établir une usine de teinture, blanchiment et impression sur écheveaux [plan et élévation de la teinturerie].**

90, Danjoutin, 16 rue du Docteur Fréry

**Source :**

**Dessin, calque, plume, lavis, le 30 juillet 1896, par Bédaton, Eugène (architecte). Lieu de conservation : Archives départementales du Territoire de Belfort, Belfort. Cote : 5 M 246**

Lieu de conservation : Archives départementales du Territoire de Belfort, Belfort - Cote du document : 5 M 246

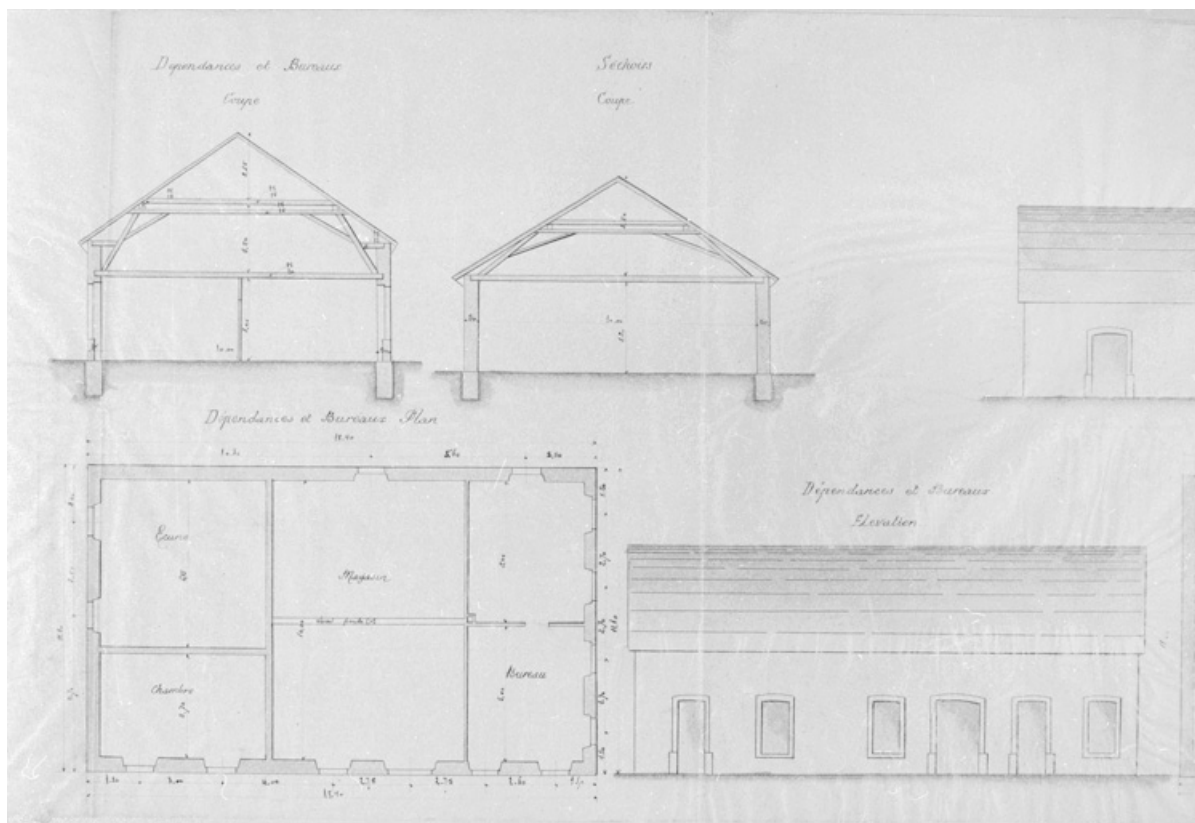
N° de l'illustration : 20019000236X

Date : 2001

Auteur : Jérôme Mongreville

Reproduction soumise à autorisation du titulaire des droits d'exploitation

© Région Bourgogne-Franche-Comté, Inventaire du patrimoine



**Jean Schmitt, industriel à Thann. Demande en autorisation d'établir une usine de teinture, blanchiment et impression sur écheveaux [plan, coupe et élévation des dépendances et bureaux].**

90, Danjoutin, 16 rue du Docteur Fréry

**Source :**

**Dessin, calque, plume, lavis, le 30 juillet 1896, par Bédaton, Eugène (architecte). Lieu de conservation : Archives départementales du Territoire de Belfort, Belfort. Cote : 5 M 246**

Lieu de conservation : Archives départementales du Territoire de Belfort, Belfort - Cote du document : 5 M 246

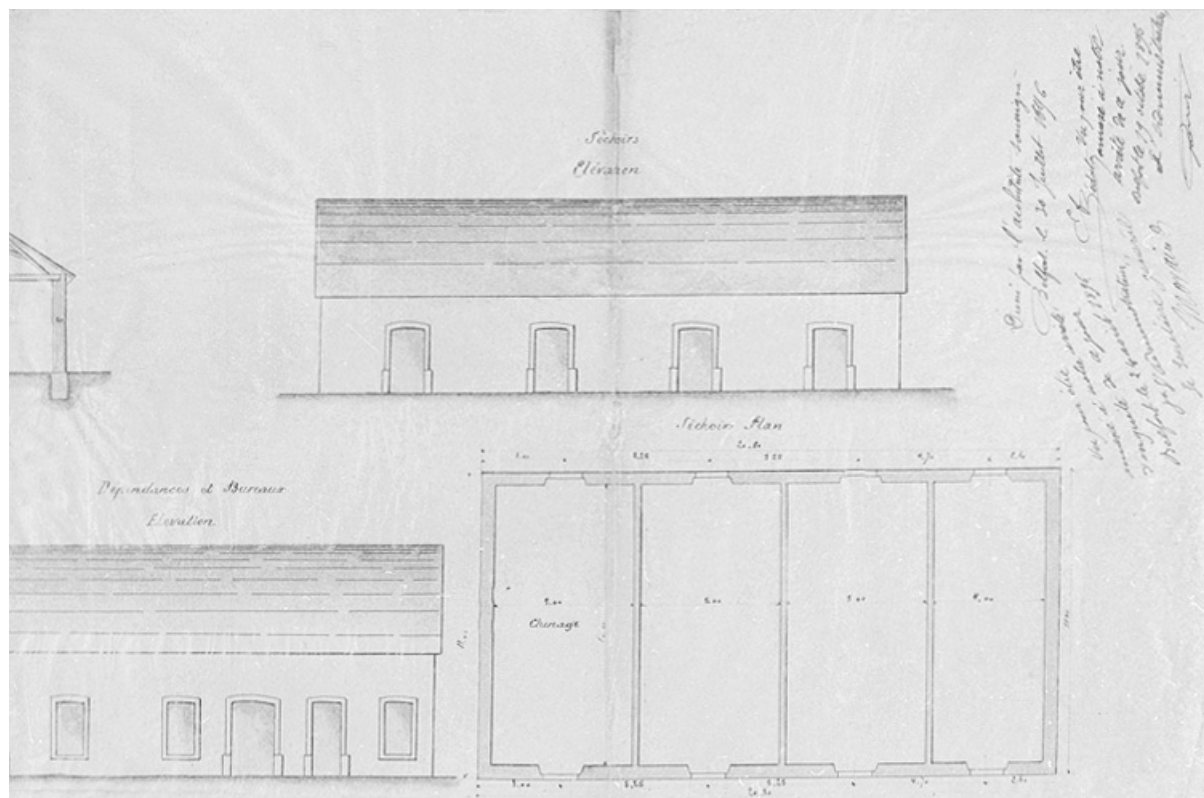
N° de l'illustration : 20019000241X

Date : 2001

Auteur : Jérôme Mongreville

Reproduction soumise à autorisation du titulaire des droits d'exploitation

© Région Bourgogne-Franche-Comté, Inventaire du patrimoine



Jean Schmitt, industriel à Thann. Demande en autorisation d'établir une usine de teinture, blanchiment et impression sur écheveaux [plan et élévation des séchoirs].

90, Danjoutin, 16 rue du Docteur Fréry

Source :

Dessin, calque, plume, lavis, le 30 juillet 1896, par Bédaton, Eugène (architecte). Lieu de conservation : Archives départementales du Territoire de Belfort, Belfort. Cote : 5 M 246

Lieu de conservation : Archives départementales du Territoire de Belfort, Belfort - Cote du document : 5 M 246

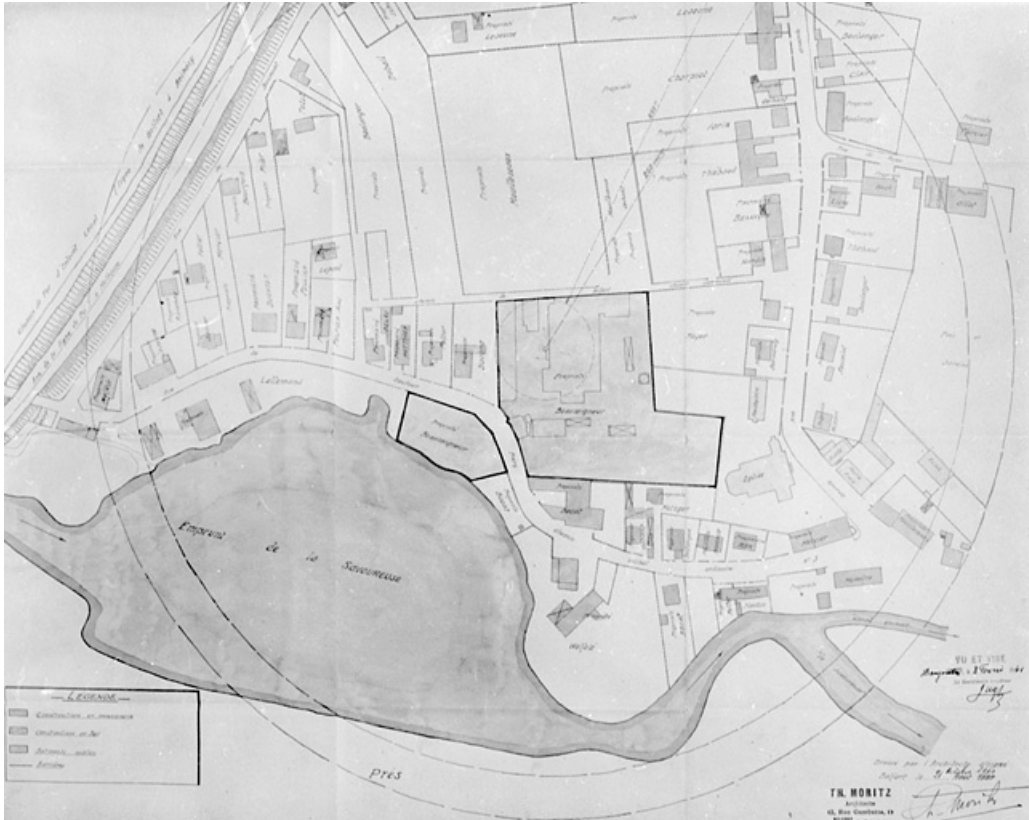
N° de l'illustration : 20019000237X

Date : 2001

Auteur : Jérôme Mongreville

Reproduction soumise à autorisation du titulaire des droits d'exploitation

© Région Bourgogne-Franche-Comté, Inventaire du patrimoine



**Etablissement J. Beauseigneur à Danjoutin (Territoire de Belfort) Ancienne Teinturerie Alsacienne - Plan d'ensemble de la propriété.**

90, Danjoutin, 16 rue du Docteur Fréry

**Source :**

**Dessin, tirage papier, échelle 1:200, le 21 octobre 1940, par Moritz, Th. (architecte). Lieu de conservation : Archives départementales du Territoire de Belfort, Belfort. Cote : 5 M 246**

Lieu de conservation : Archives départementales du Territoire de Belfort, Belfort - Cote du document : 5 M 246

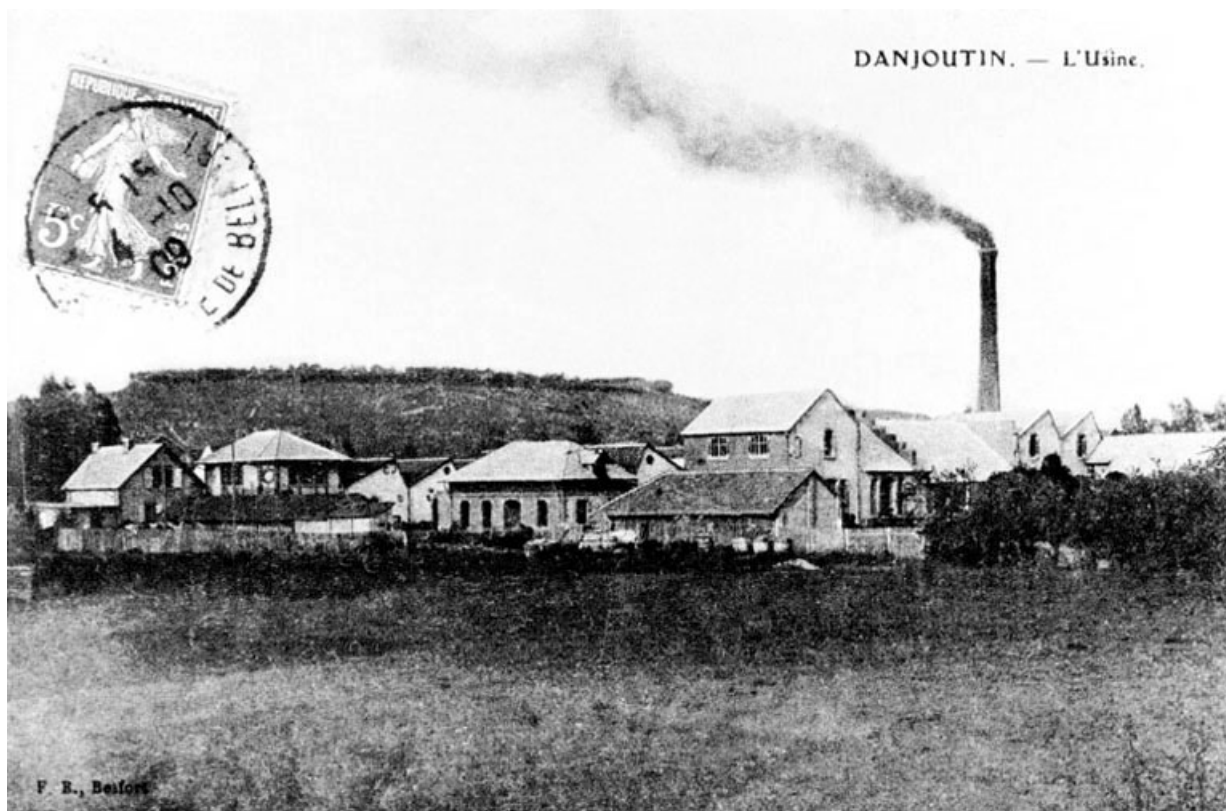
N° de l'illustration : 20019000007V

Date : 2001

Auteur : Jérôme Mongreville

Reproduction soumise à autorisation du titulaire des droits d'exploitation

© Région Bourgogne-Franche-Comté, Inventaire du patrimoine



**Danjoutin. - L'Usine.**

90, Danjoutin, 16 rue du Docteur Fréry

**Source :**

**Carte postale, F.B. éd. (Belfort), s.d. [fin 19e ou début 20e siècle]. Lieu de conservation : collection particulière**

Lieu de conservation : Collection particulière

N° de l'illustration : 20009000006X

Date : 2000

Auteur : Jérôme Mongreville (reproduction)

Reproduction soumise à autorisation du titulaire des droits d'exploitation

© Région Bourgogne-Franche-Comté, Inventaire du patrimoine



**Danjoutin (Territoire de Belfort). Vue générale.**

90, Danjoutin, 16 rue du Docteur Fréry

**Source :**

**Carte postale, coul, Guy Janin éd. (Morteau), s.d. [milieu 20e siècle]. Lieu de conservation : Archives départementales du Territoire de Belfort, Belfort. Cote : 7 Fi Danjoutin 3**

Lieu de conservation : Archives départementales du Territoire de Belfort, Belfort - Cote du document : 7 Fi Danjoutin 3

N° de l'illustration : 20019000091X

Date : 2001

Auteur : Jérôme Mongreville (reproduction)

Reproduction soumise à autorisation du titulaire des droits d'exploitation

© Région Bourgogne-Franche-Comté, Inventaire du patrimoine





**Vue d'ensemble depuis l'ouest.**

90, Danjoutin, 16 rue du Docteur Fréry

N° de l'illustration : 20009000036X

Date : 2000

Auteur : Yves Sancey

Reproduction soumise à autorisation du titulaire des droits d'exploitation

© Région Bourgogne-Franche-Comté, Inventaire du patrimoine



**L'entrée de l'usine.**

90, Danjoutin, 16 rue du Docteur Fréry

N° de l'illustration : 20009000038ZA

Date : 2000

Auteur : Yves Sancey

Reproduction soumise à autorisation du titulaire des droits d'exploitation

© Région Bourgogne-Franche-Comté, Inventaire du patrimoine



**Cartouche sous le pignon de la conciergerie.**

90, Danjoutin, 16 rue du Docteur Fréry

N° de l'illustration : 20009000039X

Date : 2000

Auteur : Yves Sancey

Reproduction soumise à autorisation du titulaire des droits d'exploitation

© Région Bourgogne-Franche-Comté, Inventaire du patrimoine



**Mur-pignon de l'atelier de fabrication et cheminée depuis l'est.**

90, Danjoutin, 16 rue du Docteur Fréry

N° de l'illustration : 20009000041ZA

Date : 2000

Auteur : Yves Sancey

Reproduction soumise à autorisation du titulaire des droits d'exploitation

© Région Bourgogne-Franche-Comté, Inventaire du patrimoine