

TRÉFILERIE, CÂBLERIE STEIN

Bourgogne-Franche-Comté, Territoire de
Belfort
Danjoutin
22 rue du Général Leclerc

Dossier IA90000036 réalisé en 1999
Auteur(s) : Raphaël Favereaux



Historique

Fondée en 1827 à Mulhouse (68) par Martin Stein, la société "Tréfileries et Câbleries Stein SA" s'implante vers 1880 à Danjoutin dans de nouveaux bâtiments. Spécialisée dans la fabrication de cordages et câbles métalliques destinés à l'industrie, elle fournit les câbles d'acier de la tour Eiffel et la câblerie du funiculaire du Mont-Blanc. La date 1893 et les initiales AS (Adolphe Stein) figurent sur le pignon de deux ateliers de fabrication. En 1912, la société acquiert l'usine de Filature et Corderie Boulonnaise au Portel (62) afin de trouver de nouveaux débouchés dans la pêche industrielle. L'usine de Danjoutin allie le tréfilage des fils d'acier et l'assemblage des câbles, dont le diamètre atteint 120 mm pour une longueur maximale de 1000 m. Endommagée par les bombardements de la Seconde Guerre mondiale, elle est vendue par la famille Stein après 1945. Elle retrouve un second souffle dans les années 1960, sous l'impulsion de l'armateur M. Hochart, en s'orientant vers la production de câbles de diamètres fins destinés à l'usage du cycle et de l'automobile. En 1976, la câblerie transforme 200 tonnes d'acier par mois en 6000 km de câbles. La production s'est également orientée vers une gamme moyenne destinée aux machines agricoles, engins de levage et manutention, remontées mécaniques, industrie de la pêche, etc. Un magasin industriel a été bâti vers 1980. Une machine à vapeur Samuel Walker et Cie à Lille (59) attestée en 1907. 50 tonneuses et câbleuses en fonctionnement en 1976. 43 personnes en 1882, 130 en 1931, 55 en 1976, 35 en 1999.

Période(s) principale(s) : 4e quart 19e siècle / 2e moitié 20e siècle

Dates : 1893 (porte la date)

Description

Les ateliers de fabrication sont en moellon de calcaire (pour les plus anciens) ou parpaing de béton, enduit ou à essentage métallique, couverts de toits à longs pans et sheds, tuile mécanique et fer en couverture. L'ancien bureau est en moellon de calcaire et enduit, à un étage carré. Le magasin industriel est en parpaing de béton, couvert d'un toit à longs pans en tôle.

Éléments descriptifs

Murs : calcaire, béton, moellon, parpaing de béton, pan de fer, enduit, essentage de tôle

Toit : tuile mécanique, fer en couverture, verre en couverture

Étages : 1 étage carré

Énergie utilisée : énergie électrique, achetée

Sources documentaires

Documents figurés

- **Manufacture de Câbles et Cordages de Danjoutin-Belfort, Stein & Cie.**

Manufacture de Câbles et Cordages de Danjoutin-Belfort, Stein & Cie. Carte postale, s.d. [fin 19e ou début 20e siècle].
Lieu de conservation : Archives communales, Belfort- Cote du document : 4 Fi 496

Informations complémentaires

- **Voir le dossier numérisé** : <https://patrimoine.bourgognefranchecomte.fr/gtrudov/IA90000036/index.htm>

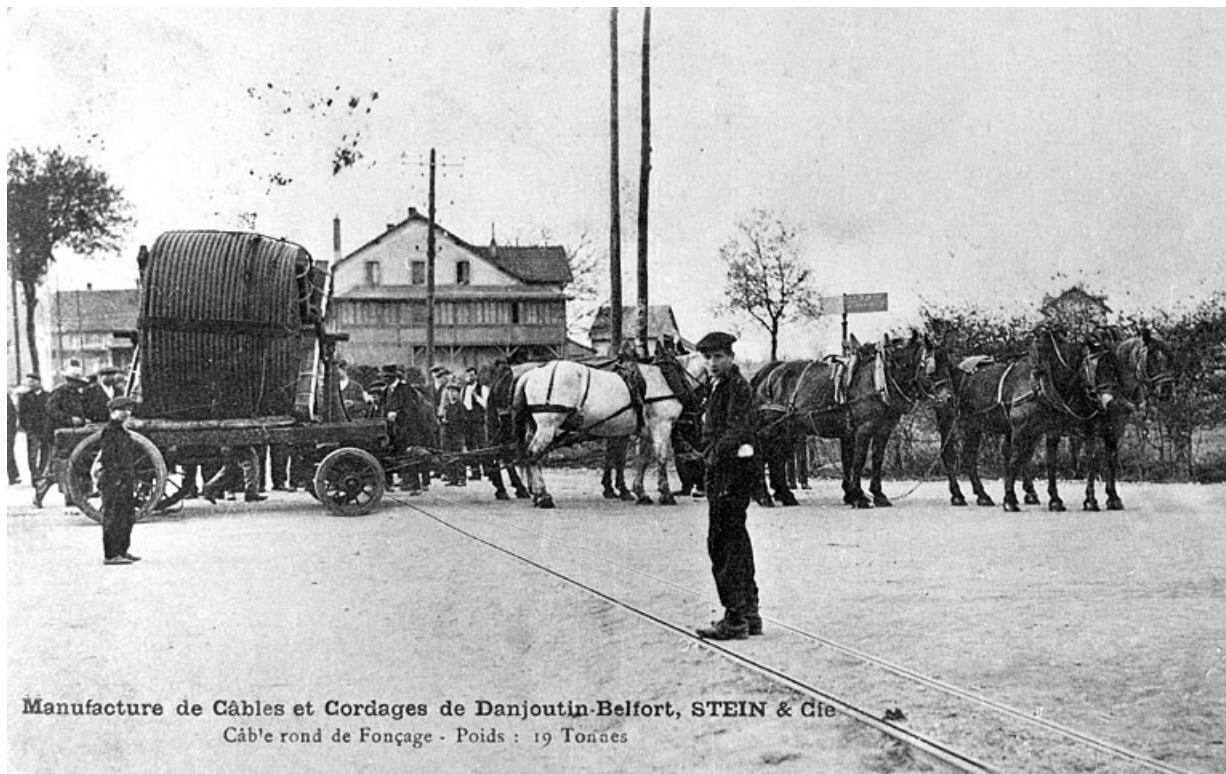
Thématiques : patrimoine industriel du Territoire de Belfort

Aire d'étude et canton : Territoire de Belfort

Dénomination : tréfilerie, câblerie

Parties constituantes non étudiées : atelier de fabrication, magasin industriel, bureau, vestiaire d'usine, logement

© Région Bourgogne-Franche-Comté, Inventaire du patrimoine



Manufacture de Câbles et Cordages de Danjoutin-Belfort, Stein & Cie.

90, Danjoutin, 22 rue du Général Leclerc

Source :

Carte postale, s.d. [fin 19e ou début 20e siècle]. Lieu de conservation : Archives communales, Belfort. Cote : 4 Fi 496

Lieu de conservation : Archives communales, Belfort - Cote du document : 4 Fi 496

N° de l'illustration : 20019000510X

Date : 2001

Auteur : Jérôme Mongreville (reproduction)

Reproduction soumise à autorisation du titulaire des droits d'exploitation

© Région Bourgogne-Franche-Comté, Inventaire du patrimoine



Bâtiments d'entrée depuis la rue du Général Leclerc.

90, Danjoutin, 22 rue du Général Leclerc

N° de l'illustration : 20009000045ZA

Date : 2000

Auteur : Yves Sancey

Reproduction soumise à autorisation du titulaire des droits d'exploitation

© Région Bourgogne-Franche-Comté, Inventaire du patrimoine



L'entrée depuis la rue de la Câblerie.

90, Danjoutin, 22 rue du Général Leclerc

N° de l'illustration : 20009000043ZA

Date : 2000

Auteur : Yves Sancey

Reproduction soumise à autorisation du titulaire des droits d'exploitation

© Région Bourgogne-Franche-Comté, Inventaire du patrimoine



Grille d'entrée.

90, Danjoutin, 22 rue du Général Leclerc

N° de l'illustration : 20009000049ZA

Date : 2000

Auteur : Yves Sancey

Reproduction soumise à autorisation du titulaire des droits d'exploitation

© Région Bourgogne-Franche-Comté, Inventaire du patrimoine



Bureau et logement.

90, Danjoutin, 22 rue du Général Leclerc

N° de l'illustration : 20009000053ZA

Date : 2000

Auteur : Yves Sancey

Reproduction soumise à autorisation du titulaire des droits d'exploitation

© Région Bourgogne-Franche-Comté, Inventaire du patrimoine



Logement.

90, Danjoutin, 22 rue du Général Leclerc

N° de l'illustration : 20009000051ZA

Date : 2000

Auteur : Yves Sancey

Reproduction soumise à autorisation du titulaire des droits d'exploitation

© Région Bourgogne-Franche-Comté, Inventaire du patrimoine



Bureau et ateliers de fabrication depuis le sud.

90, Danjoutin, 22 rue du Général Leclerc

N° de l'illustration : 20009000055ZA

Date : 2000

Auteur : Yves Sancey

Reproduction soumise à autorisation du titulaire des droits d'exploitation

© Région Bourgogne-Franche-Comté, Inventaire du patrimoine



Ateliers de fabrication depuis le sud.

90, Danjoutin, 22 rue du Général Leclerc

N° de l'illustration : 20009000057ZA

Date : 2000

Auteur : Yves Sancey

Reproduction soumise à autorisation du titulaire des droits d'exploitation

© Région Bourgogne-Franche-Comté, Inventaire du patrimoine



Atelier de fabrication (câblerie).

90, Danjoutin, 22 rue du Général Leclerc

N° de l'illustration : 20009000061ZA

Date : 2000

Auteur : Yves Sancey

Reproduction soumise à autorisation du titulaire des droits d'exploitation

© Région Bourgogne-Franche-Comté, Inventaire du patrimoine



Murs-pignons des ateliers de fabrication.

90, Danjoutin, 22 rue du Général Leclerc

N° de l'illustration : 20009000065ZA

Date : 2000

Auteur : Yves Sancey

Reproduction soumise à autorisation du titulaire des droits d'exploitation

© Région Bourgogne-Franche-Comté, Inventaire du patrimoine



Détail d'un pignon d'un atelier de fabrication en rez-de-chaussée.

90, Danjoutin, 22 rue du Général Leclerc

N° de l'illustration : 20009000063ZA

Date : 2000

Auteur : Yves Sancey

Reproduction soumise à autorisation du titulaire des droits d'exploitation

© Région Bourgogne-Franche-Comté, Inventaire du patrimoine