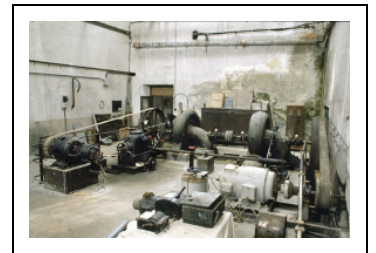


TISSAGE DE COTON BOIGEOL-JAPY DIT DU PONT, PUIS JEAN-ERNEST BOIGEOL ET CIE, PUIS INDUSTRIE TEXTILE DE LEPUIX-GY

Bourgogne-Franche-Comté, Territoire de
Belfort
Lepuix

Dossier IA90000016 réalisé en 1999

Auteur(s) : Raphaël Favereaux



Historique

En 1854-1855, Ferdinand Boigeol achète deux moulins aux sieurs Ruez et Romain et fait bâtir sur les terrains attenants un tissage mécanique, dit tissage du Pont. Le site avait déjà été occupé par une fonderie de minerai d'argent et de cuivre de 1563 à 1635, puis par une usine métallurgique de 1656 à 1733. A la mort de Mme Boigeol mère en 1876, le tissage du Pont, ainsi que celui de la Papeterie et la filature de la Fonderie (Lepuix), reviennent à Charles et Fernand Boigeol, sous le nom Boigeol-Japy, SARL créée en 1878. Le tissage connaît entre 1890 et 1897 une première série d'agrandissements : extension du bâtiment d'eau et de la salle des machines pour l'implantation de la nouvelle machine à vapeur, construction de bâtiments abritant les nouvelles chaudières et les soutes à charbon, d'un atelier à charpente métallique accueillant les machines à parer, ainsi qu'un immeuble servant au logement des ouvriers, du contremaître (1913) et de salle de répétition de la fanfare de l'usine. Au tout début du 20e siècle, deux nouveaux ateliers de fabrication sont construits : l'un, servant aux opérations d'ourdissage et de bobinage, est complété par des bureaux ; l'autre, abritant une vaste salle de tissage en rez-de-chaussée couverte de sheds, est construit au sud de l'atelier de fabrication originel. Le logement patronal semble également dater du début du siècle. En 1914, l'atelier de tissage en rez-de-chaussée est prolongé vers l'ouest, et une turbine Francis mise en place à côté de la machine à vapeur. Celle-ci est supprimée en 1920-1921, au moment où l'installation d'un moteur électrique de 200 ch, partiellement alimenté par la turbine, assure l'essentiel de la force motrice de l'usine. Un couloir, dit couloir des câbles, distribue cette force motrice par d'immenses poulies et courroies à 9 lignes de transmission disposées dans l'atelier de fabrication en rez-de-chaussée. Ce dernier est agrandi de trois travées de sheds à la même époque. En 1930, Jean Boigeol regroupe le tissage au sein de la société Jean-Ernest Boigeol et Cie. En 1937, les Etablissements Saille, fondés au Thillot (88) en 1926, rachètent le tissage et créent la SARL Industrie Textile de Lepuix-Gy. Un atelier de réparation et un magasin de stockage de pièces détachées sont construits contre le couloir des câbles en 1954. Le moteur électrique est arrêté en 1957 : les deux turbines sont couplées à des alternateurs, qui fournissent l'électricité nécessaire aux métiers automatiques, équipées de moteurs individuels. Les chaudières à charbon de la machine à vapeur ont servi jusqu'en 1968 pour la production de vapeur. Un magasin de vente, aménagé à une date indéterminée, est ouvert jusqu'en 1985. La SARL est supprimée en 1967, et l'usine rattachée à la maison-mère, dénommée Tissage Mouline Thillot, de qui elle dépend désormais. L'usine ferme ses portes en 1987 ; les bâtiments sont achetés par le conseil général en 1990. Un projet d'implantation de musée de l'industrie sous-vosgienne est depuis à l'étude, les bâtiments servant pour l'instant de conservatoire de machines de l'industrie du Territoire de Belfort. Une chaudière et une machine à vapeur verticale de 30 ch, ainsi qu'une turbine de 20 ch, installées en 1856. Mise en service d'une usine à gaz en 1878. Une machine à vapeur horizontale de 200 ch et deux chaudières E. Scheidecker et R. Koehl (Lure-Thann) installées en 1896-1897, et deux turbines Francis installées en 1914 (70 ch) et 1928-1929 (100 ch). Un moteur électrique de 200 ch installé en 1920-1921 remplace la machine à vapeur. Présence de 424 métiers (sur 4 niveaux) en 1863, 416 métiers en 1937 (ainsi qu'une encolleuse Ruti en 1938), achat de 96 métiers automatiques SACM en 1950, 290 métiers automatiques SACM attestés en 1965, 180 métiers en 1982 et 95 en 1987. En 1999 subsistent cinq métiers à tisser SACM et une canetière. 165 ouvriers en 1857, 250 en 1863, 460 en 1897, 120 en 1937, 71 en 1943, 184 en 1950, 90 en 1965, 59 en 1975, 25 en 1982, 8 en 1986 ; grèves en 1899 et 1903 (94 jours).

Période(s) principale(s) : 3e quart 19e siècle / limite 19e siècle 20e siècle / 3e quart 20e siècle

Dates : 1854 (daté par travaux historiques) / 1890 (daté par travaux historiques) / 1913 (daté par travaux historiques) / 1914 (daté par travaux historiques) / 1954 (daté par travaux historiques)

Description

L'atelier de fabrication (1854-1855) possède deux étages carrés, un étage de comble et est couvert d'un toit à longs pans avec demi-croupe. Les autres ateliers de fabrication sont en rez-de-chaussée, avec charpente métallique, couverts de sheds ou de toits à longs pans. Tous les bâtiments, à l'exception de l'atelier de réparation en parpaing de béton et charpente en bois, sont en moellon de grès enduit.

Éléments descriptifs

Murs : grès, béton, moellon, parpaing de béton, parpaing de béton, enduit

Toit : tuile mécanique, verre en couverture

Étages : 2 étages carrés, étage de comble

Couvrement : charpente en bois apparente, charpente métallique apparente

Escaliers : escalier dans-oeuvre, escalier tournant à retours sans jour, en maçonnerie

Énergie utilisée : énergie hydraulique produite sur place turbine hydraulique, énergie thermique produite sur place, énergie électrique achetée, énergie électrique produite sur place

Sources documentaires

Documents figurés

- **Plan à joindre au rapport [...] pour les propriétés situées le long du canal dit des Mines appartenant au sieur Boigeol et alimentant son tissage mécanique [...].**

Plan à joindre au rapport [...] pour les propriétés situées le long du canal dit des Mines appartenant au sieur Boigeol et alimentant son tissage mécanique [...]. Dessin, plume, lavis, échelle 1:1000, Belfort, le 11 février 1860, par Bogard, E.
Lieu de conservation : Archives départementales du Territoire de Belfort, Belfort- Cote du document : 7 S 150

- **Société Anonyme de Filature et Tissage de Giromagny. Le tissage du Pont : l'atelier des métiers à tisser dans le bâtiment à étages.**

Société Anonyme de Filature et Tissage de Giromagny. Le tissage du Pont : l'atelier des métiers à tisser dans le bâtiment à étages. Photographie, 1899-1900, par De Jongh Frères (photographe)
Lieu de conservation : Archives départementales du Territoire de Belfort, Belfort- Cote du document : 10 Fi 1

- **Société Anonyme de Filature et Tissage de Giromagny. Le tissage du Pont : la salle de la fanfare.**

Société Anonyme de Filature et Tissage de Giromagny. Le tissage du Pont : la salle de la fanfare. Photographie, 1899-1900, par De Jongh Frères (photographe)
Lieu de conservation : Archives départementales du Territoire de Belfort, Belfort- Cote du document : 10 Fi 1

- **Le Puix. Vue générale.**

Le Puix. Vue générale. Carte postale, s.d. [début 20e siècle].

Lieu de conservation : Archives départementales du Territoire de Belfort, Belfort- Cote du document : 7 Fi Lepuix-Gy 10

- **Vue aérienne du tissage.**

Vue aérienne du tissage. Photographie, s.d. [vers 1949]. Dans : " L'Opinion économique et financière : Franche-Comté ", Paris : s.n., 1949, p. 73.

- **Plan dressé à l'appui d'une demande en autorisation d'ajouter des bouilleurs-réchauffeurs aux 2 chaudières à vapeur du tissage dit du Pont de M. Boigeol-Japy [coupe transversale et plan-masse de la salle des chaudières].**

Plan dressé à l'appui d'une demande en autorisation d'ajouter des bouilleurs-réchauffeurs aux 2 chaudières à vapeur du tissage dit du Pont de M. Boigeol-Japy [coupe transversale et plan-masse de la salle des chaudières]. Dessin, plume, lavis, échelle 1:100, Mulhouse, le 31 octobre 1863.

Lieu de conservation : Archives départementales du Territoire de Belfort, Belfort- Cote du document : 5 M 273

- **Société Anonyme de Filature et Tissage de Giromagny. Le tissage du Pont : l'atelier des métiers à tisser dans le bâtiment en rez-de-chaussée.**

Société Anonyme de Filature et Tissage de Giromagny. Le tissage du Pont : l'atelier des métiers à tisser dans le bâtiment en rez-de-chaussée. Photographie, 1899-1900, par De Jongh Frères (photographe)

Lieu de conservation : Archives départementales du Territoire de Belfort, Belfort- Cote du document : 10 Fi 1

- **Vue générale de Lepuix-Gy (Territoire de Belfort) - Ballon d'Alsace.**

Vue générale de Lepuix-Gy (Territoire de Belfort) - Ballon d'Alsace. Carte postale, Andrès imp. (Giromagny), s.d. [début 20e siècle].

Lieu de conservation : Archives départementales du Territoire de Belfort, Belfort- Cote du document : 7 Fi Lepuix-Gy 3

- **Société Anonyme de Filature et Tissage de Giromagny. Le tissage du Pont : vue d'ensemble.**

Société Anonyme de Filature et Tissage de Giromagny. Le tissage du Pont : vue d'ensemble. Photographie, 1899-1900, par De Jongh Frères (photographe)

Lieu de conservation : Archives départementales du Territoire de Belfort, Belfort- Cote du document : 10 Fi 1

- **Société Anonyme de Filature et Tissage de Giromagny. Le tissage du Pont : la salle des encolleuses.**

Société Anonyme de Filature et Tissage de Giromagny. Le tissage du Pont : la salle des encolleuses. Photographie, 1899-1900, par De Jongh Frères (photographe)

Lieu de conservation : Archives départementales du Territoire de Belfort, Belfort- Cote du document : 10 Fi 1

- **Société Anonyme de Filature et Tissage de Giromagny. Le tissage du Pont : l'atelier des caneteuses.**

Société Anonyme de Filature et Tissage de Giromagny. Le tissage du Pont : l'atelier des caneteuses. Photographie, 1899-1900, par De Jongh Frères (photographe)

Lieu de conservation : Archives départementales du Territoire de Belfort, Belfort- Cote du document : 10 Fi 1

- **Les Vosges illustrées. Ballon d'Alsace - Vue générale de Lepuix-Gy.**

Les Vosges illustrées. Ballon d'Alsace - Vue générale de Lepuix-Gy. Carte postale, Andrès imp. (Giromagny), s.d. [avant 1908].

Lieu de conservation : Archives départementales du Territoire de Belfort, Belfort- Cote du document : 7 Fi Ballon d'Alsace 3

Informations complémentaires

- **Voir le dossier numérisé** : <https://patrimoine.bourgognefranchecomte.fr/gtrudov/IA90000016/index.htm>

Éléments remarquables : atelier de fabrication

Thématiques : patrimoine industriel du Territoire de Belfort

Aire d'étude et canton : Territoire de Belfort

Hydrographie : dérivation de la Savoureuse

Dénomination : tissage

Parties constituantes non étudiées : atelier de fabrication, atelier de réparation, salle des machines, chaufferie, cheminée d'usine, bâtiment d'eau, logement patronal, logement d'ouvriers, bureau, magasin de commerce, pièce de stockage du combustible, bief de dérivation, conduite forcée, garage

© Région Bourgogne-Franche-Comté, Inventaire du patrimoine



Vue d'ensemble depuis le nord-ouest.

90, Lepuix R.D. 465

N° de l'illustration : 19999000270ZA

Date : 1999

Auteur : Yves Sancey

Reproduction soumise à autorisation du titulaire des droits d'exploitation

© Région Bourgogne-Franche-Comté, Inventaire du patrimoine



Ateliers de fabrication depuis l'ouest.

90, Lepuix R.D. 465

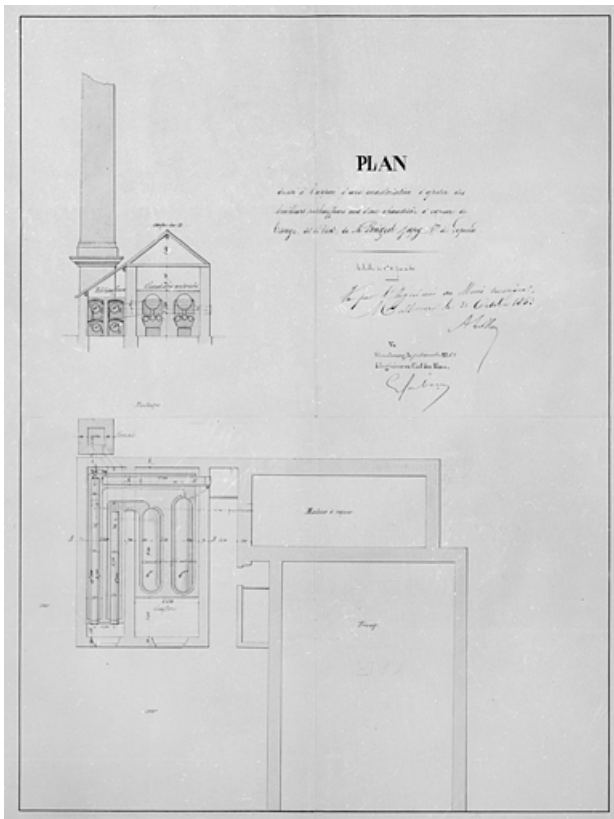
N° de l'illustration : 19999000256ZA

Date : 1999

Auteur : Yves Sancey

Reproduction soumise à autorisation du titulaire des droits d'exploitation

© Région Bourgogne-Franche-Comté, Inventaire du patrimoine



Plan dressé à l'appui d'une demande en autorisation d'ajouter des bouilleurs-réchauffeurs aux 2 chaudières à vapeur du tissage dit du Pont de M. Boigeol-Japy [coupe transversale et plan-masse de la salle des chaudières].

90, Lepuix R.D. 465

Source :

Dessin, plume, lavis, échelle 1:100, Mulhouse, le 31 octobre 1863. Lieu de conservation : Archives départementales du Territoire de Belfort, Belfort. Cote : 5 M 273

Lieu de conservation : Archives départementales du Territoire de Belfort, Belfort - Cote du document : 5 M 273

N° de l'illustration : 20019000023V

Date : 2001

Auteur : Jérôme Mongreville

Reproduction soumise à autorisation du titulaire des droits d'exploitation

© Région Bourgogne-Franche-Comté, Inventaire du patrimoine



Vue générale de Lepuix-Gy (Territoire de Belfort) - Ballon d'Alsace.

90, Lepuix R.D. 465

Source :

Carte postale, Andrès imp. (Giromagny), s.d. [début 20e siècle]. Lieu de conservation : Archives départementales du Territoire de Belfort, Belfort. Cote : 7 Fi Lepuix-Gy 3

Lieu de conservation : Archives départementales du Territoire de Belfort, Belfort - Cote du document : 7 Fi Lepuix-Gy 3

N° de l'illustration : 20019000099X

Date : 2001

Auteur : Jérôme Mongreville (reproduction)

Reproduction soumise à autorisation du titulaire des droits d'exploitation

© Région Bourgogne-Franche-Comté, Inventaire du patrimoine



Les Vosges illustrées. Ballon d'Alsace - Vue générale de Lepuix-Gy.
90, Lepuix R.D. 465

Source :

Carte postale, Andrès imp. (Giromagny), s.d. [avant 1908]. Lieu de conservation : Archives départementales du Territoire de Belfort, Belfort. Cote : 7 Fi Ballon d'Alsace 3

Lieu de conservation : Archives départementales du Territoire de Belfort, Belfort - Cote du document : 7 Fi Ballon d'Alsace 3

N° de l'illustration : 20019000096X

Date : 2001

Auteur : Jérôme Mongreville (reproduction)

Reproduction soumise à autorisation du titulaire des droits d'exploitation

© Région Bourgogne-Franche-Comté, Inventaire du patrimoine



Le Puix. Vue générale.

90, Lepuix R.D. 465

Source :

Carte postale, s.d. [début 20e siècle]. Lieu de conservation : Archives départementales du Territoire de Belfort, Belfort. Cote : 7 Fi Lepuix-Gy 10

Lieu de conservation : Archives départementales du Territoire de Belfort, Belfort - Cote du document : 7 Fi Lepuix-Gy 10

N° de l'illustration : 20019000077X

Date : 2001

Auteur : Jérôme Mongreville (reproduction)

Reproduction soumise à autorisation du titulaire des droits d'exploitation

© Région Bourgogne-Franche-Comté, Inventaire du patrimoine



Société Anonyme de Filature et Tissage de Giromagny. Le tissage du Pont : vue d'ensemble.
90, Lepuix R.D. 465

Source :

Photographie, 1899-1900, par De Jongh Frères (photographe). Lieu de conservation : Archives départementales du Territoire de Belfort, Belfort. Cote : 10 Fi 1

Lieu de conservation : Archives départementales du Territoire de Belfort, Belfort - Cote du document : 10 Fi 1

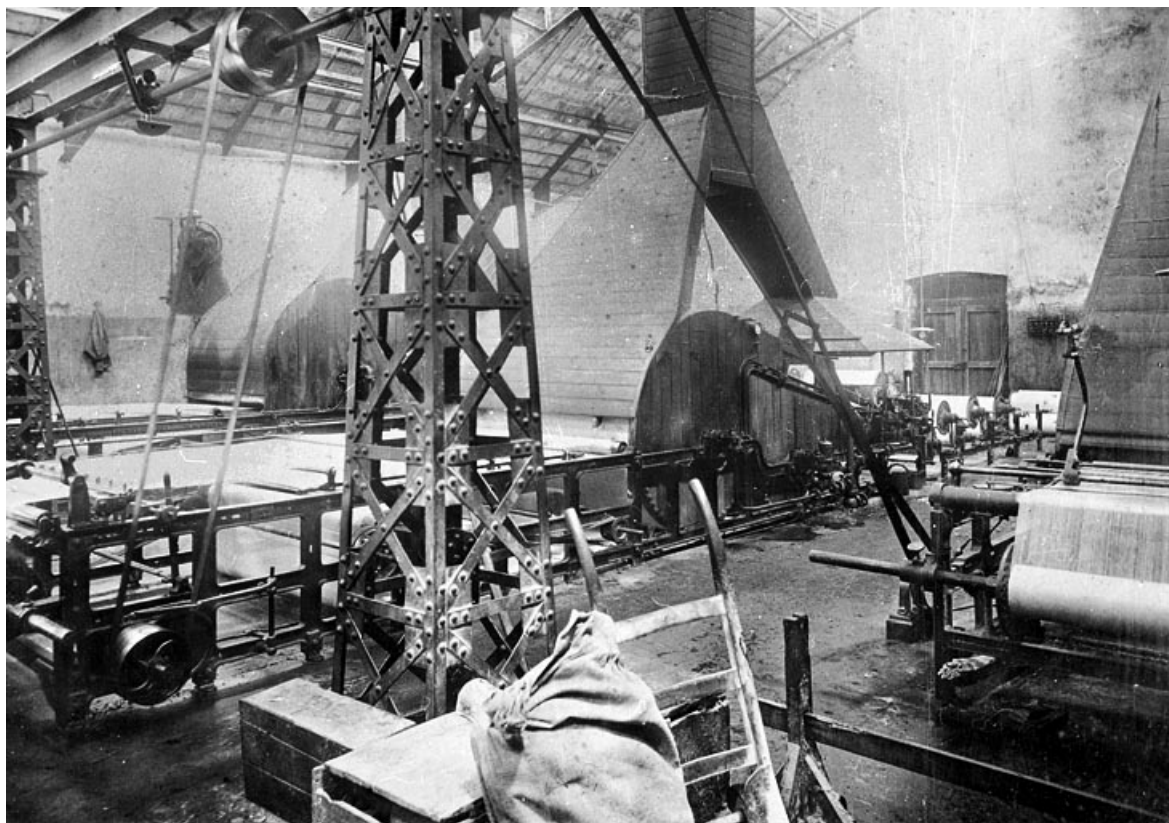
N° de l'illustration : 20019000119X

Date : 2001

Auteur : Jérôme Mongreville (reproduction)

Reproduction soumise à autorisation du titulaire des droits d'exploitation

© Région Bourgogne-Franche-Comté, Inventaire du patrimoine



Société Anonyme de Filature et Tissage de Giromagny. Le tissage du Pont : la salle des encolleuses.
90, Lepuix R.D. 465

Source :

Photographie, 1899-1900, par De Jongh Frères (photographe). Lieu de conservation : Archives départementales du Territoire de Belfort, Belfort. Cote : 10 Fi 1

Lieu de conservation : Archives départementales du Territoire de Belfort, Belfort - Cote du document : 10 Fi 1

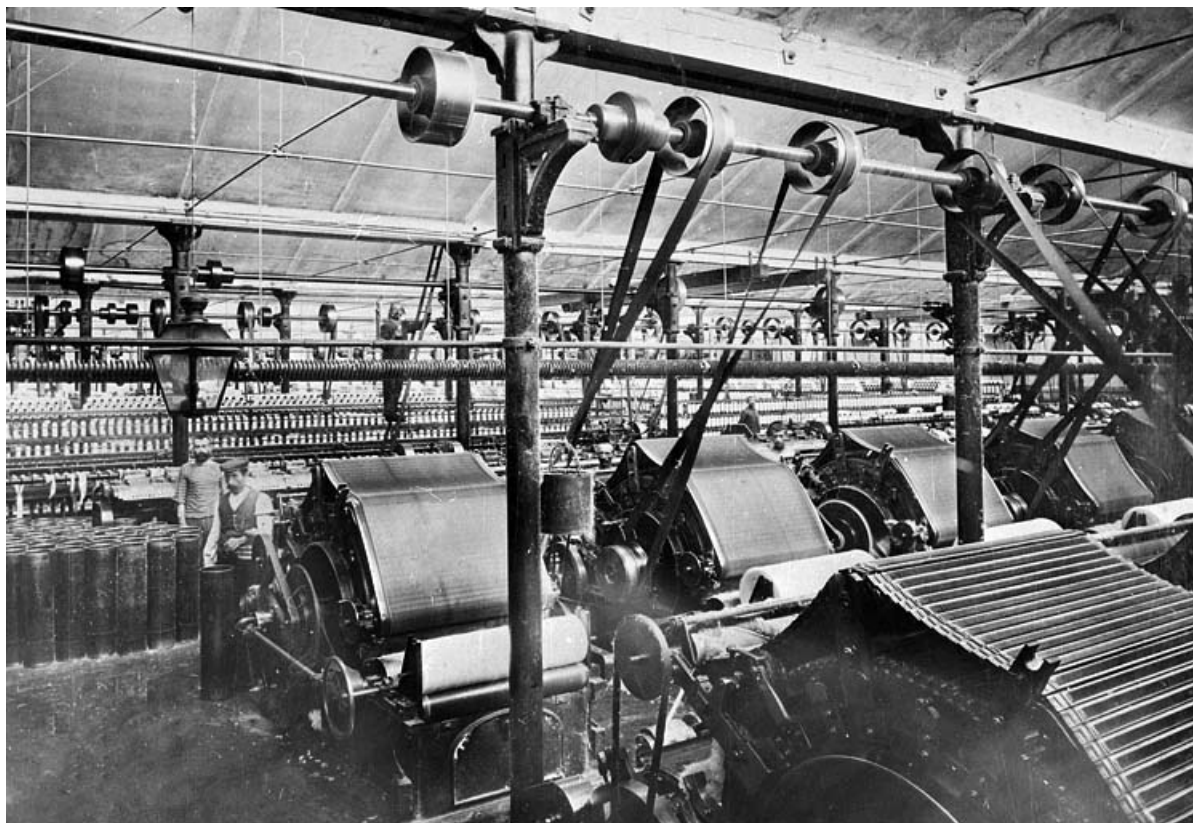
N° de l'illustration : 20019000161X

Date : 2001

Auteur : Jérôme Mongreville (reproduction)

Reproduction soumise à autorisation du titulaire des droits d'exploitation

© Région Bourgogne-Franche-Comté, Inventaire du patrimoine



Société Anonyme de Filature et Tissage de Giromagny. Le tissage du Pont : l'atelier des caneteuses.
90, Lepuix R.D. 465

Source :

Photographie, 1899-1900, par De Jongh Frères (photographe). Lieu de conservation : Archives départementales du Territoire de Belfort, Belfort. Cote : 10 Fi 1

Lieu de conservation : Archives départementales du Territoire de Belfort, Belfort - Cote du document : 10 Fi 1

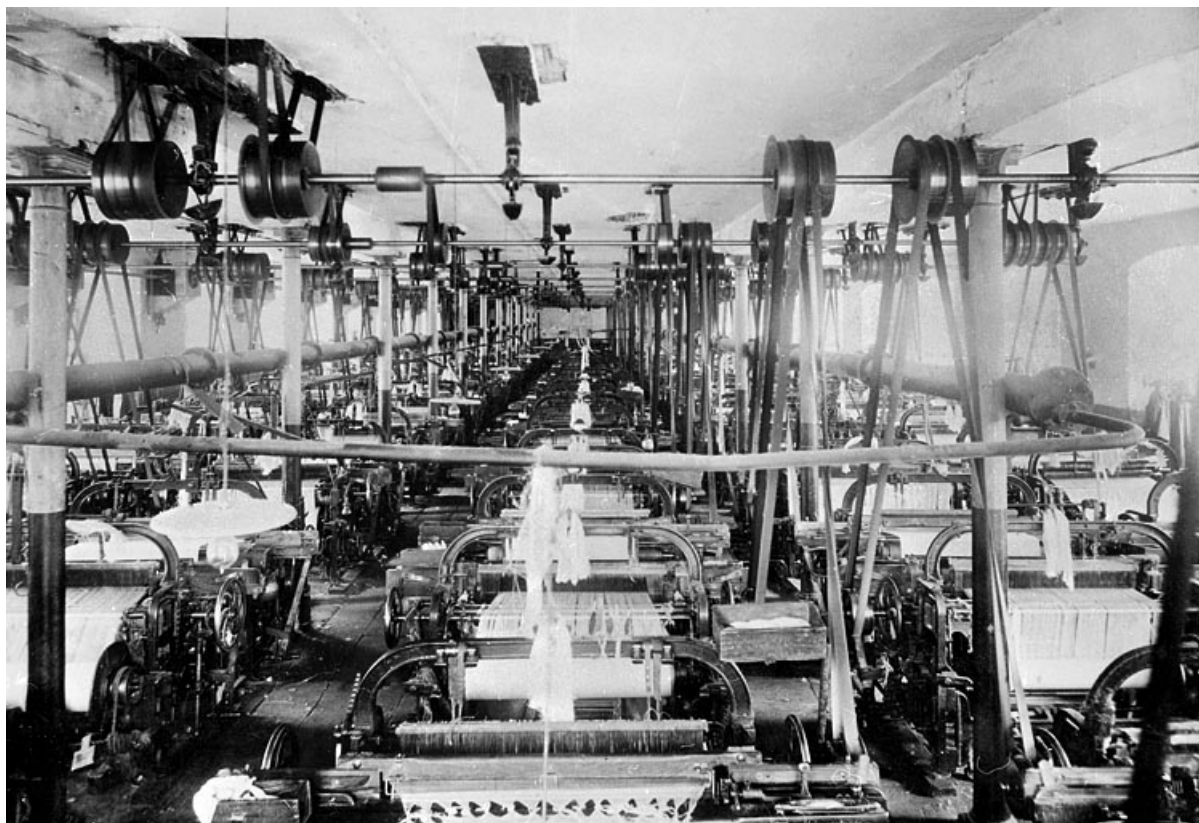
N° de l'illustration : 20019000156X

Date : 2001

Auteur : Jérôme Mongreville (reproduction)

Reproduction soumise à autorisation du titulaire des droits d'exploitation

© Région Bourgogne-Franche-Comté, Inventaire du patrimoine



Société Anonyme de Filature et Tissage de Giromagny. Le tissage du Pont : l'atelier des métiers à tisser dans le bâtiment à étages.
90, Lepuix R.D. 465

Source :

Photographie, 1899-1900, par De Jongh Frères (photographe). Lieu de conservation : Archives départementales du Territoire de Belfort, Belfort. Cote : 10 Fi 1

Lieu de conservation : Archives départementales du Territoire de Belfort, Belfort - Cote du document : 10 Fi 1

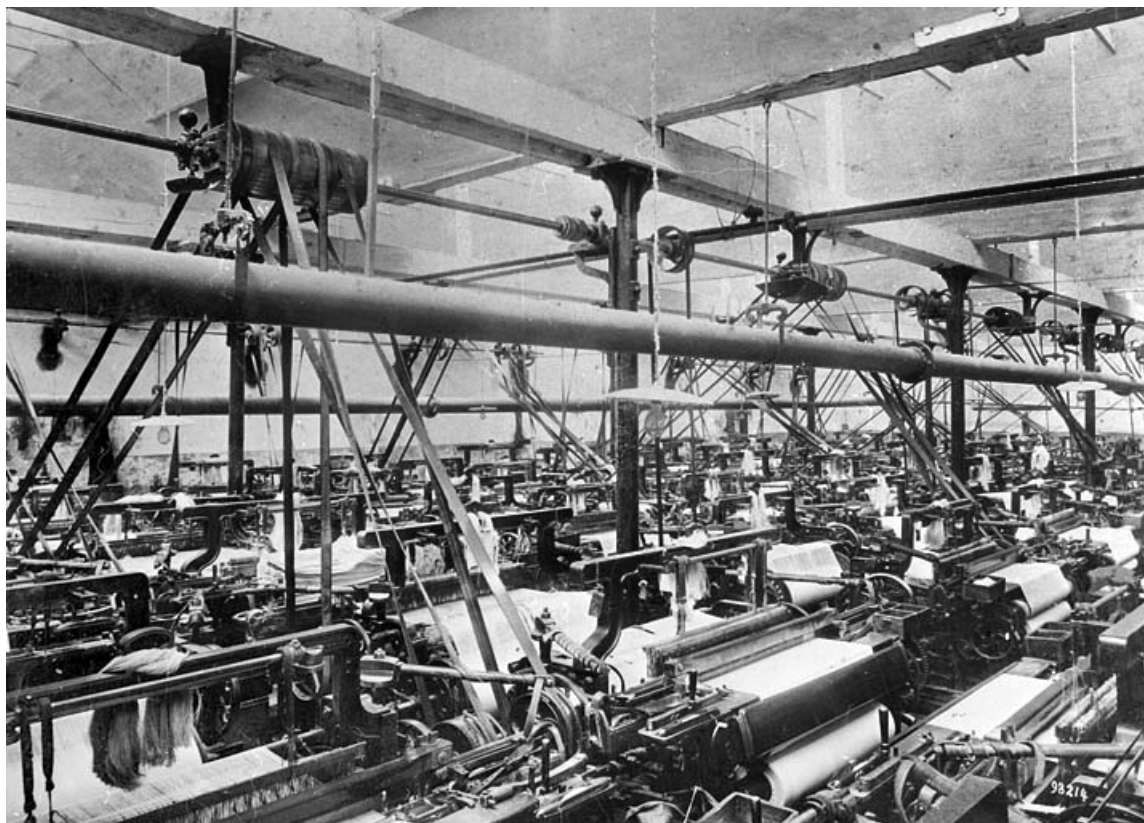
N° de l'illustration : 20019000155X

Date : 2001

Auteur : Jérôme Mongreville (reproduction)

Reproduction soumise à autorisation du titulaire des droits d'exploitation

© Région Bourgogne-Franche-Comté, Inventaire du patrimoine



Société Anonyme de Filature et Tissage de Giromagny. Le tissage du Pont : l'atelier des métiers à tisser dans le bâtiment en rez-de-chaussée.

90, Lepuix R.D. 465

Source :

Photographie, 1899-1900, par De Jongh Frères (photographe). Lieu de conservation : Archives départementales du Territoire de Belfort, Belfort. Cote : 10 Fi 1

Lieu de conservation : Archives départementales du Territoire de Belfort, Belfort - Cote du document : 10 Fi 1

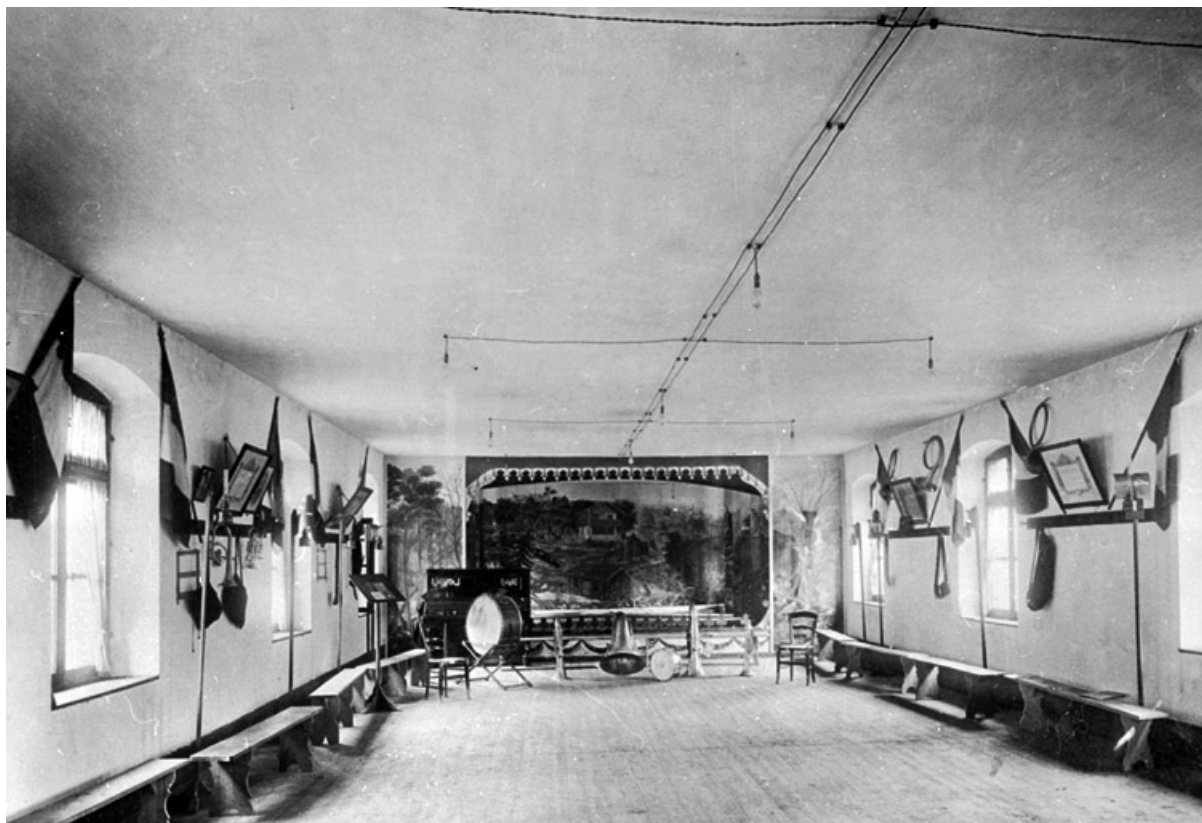
N° de l'illustration : 20019000154X

Date : 2001

Auteur : Jérôme Mongreville (reproduction)

Reproduction soumise à autorisation du titulaire des droits d'exploitation

© Région Bourgogne-Franche-Comté, Inventaire du patrimoine



Société Anonyme de Filature et Tissage de Giromagny. Le tissage du Pont : la salle de la fanfare.
90, Lepuix R.D. 465

Source :

Photographie, 1899-1900, par De Jongh Frères (photographe). Lieu de conservation : Archives départementales du Territoire de Belfort, Belfort. Cote : 10 Fi 1

Lieu de conservation : Archives départementales du Territoire de Belfort, Belfort - Cote du document : 10 Fi 1

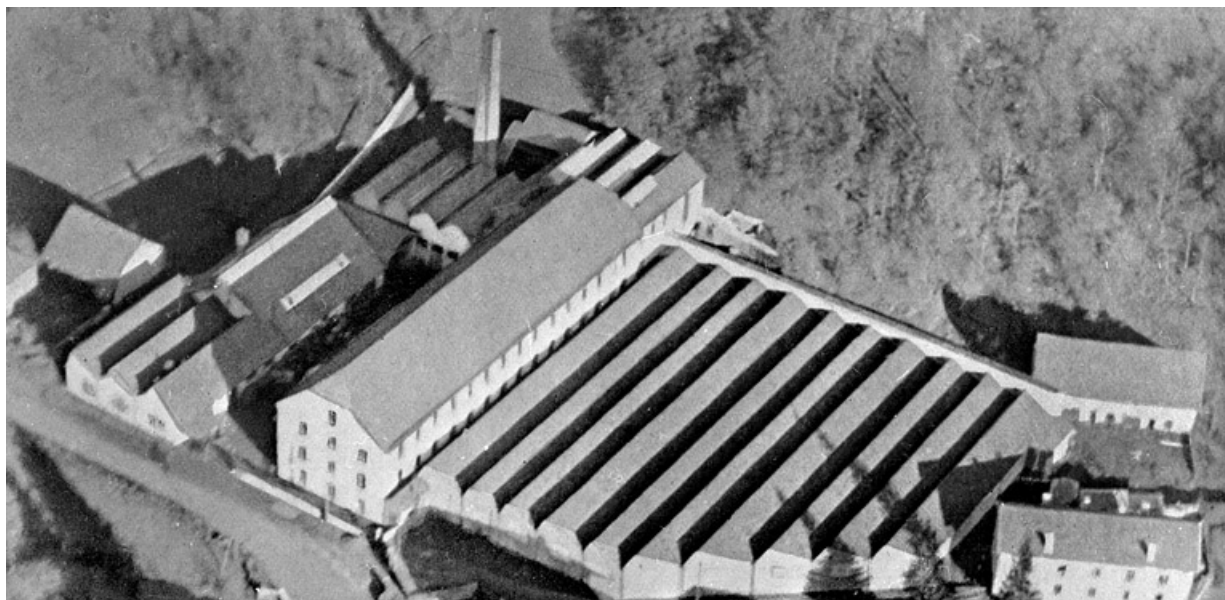
N° de l'illustration : 20019000162X

Date : 2001

Auteur : Jérôme Mongreville (reproduction)

Reproduction soumise à autorisation du titulaire des droits d'exploitation

© Région Bourgogne-Franche-Comté, Inventaire du patrimoine



Vue aérienne du tissage.

90, Lempuix R.D. 465

Source :

Photographie, s.d. [vers 1949]. Dans : " L'Opinion économique et financière : Franche-Comté ", Paris : s.n., 1949, p. 73.

N° de l'illustration : 20019000527X

Date : 2001

Auteur : Jérôme Mongreville (reproduction)

Reproduction soumise à autorisation du titulaire des droits d'exploitation

© Région Bourgogne-Franche-Comté, Inventaire du patrimoine



Vue d'ensemble depuis le sud-ouest.
90, Lepuix R.D. 465

N° de l'illustration : 19999000253X

Date : 1999

Auteur : Yves Sancey

Reproduction soumise à autorisation du titulaire des droits d'exploitation

© Région Bourgogne-Franche-Comté, Inventaire du patrimoine



Magasin de vente et ateliers de fabrication nord.

90, Lepuix R.D. 465

N° de l'illustration : 19999000272ZA

Date : 1999

Auteur : Yves Sancey

Reproduction soumise à autorisation du titulaire des droits d'exploitation

© Région Bourgogne-Franche-Comté, Inventaire du patrimoine



La cour de l'usine.

90, Lepuix R.D. 465

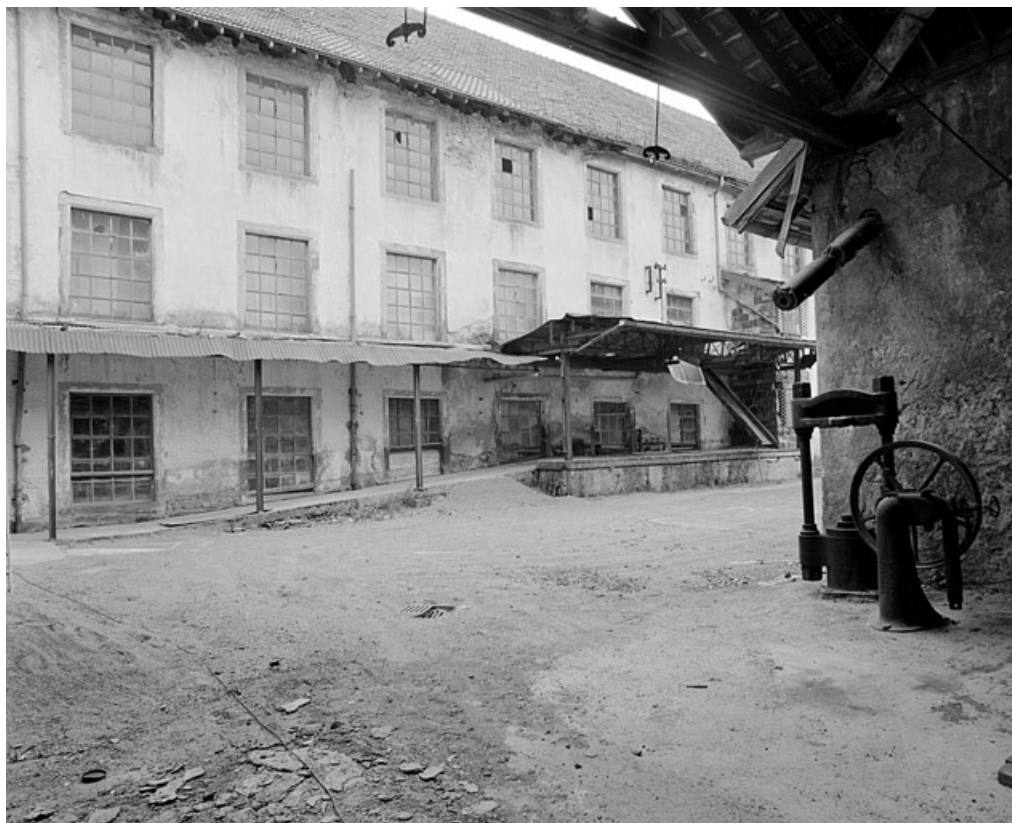
N° de l'illustration : 19999000263ZA

Date : 1999

Auteur : Yves Sancey

Reproduction soumise à autorisation du titulaire des droits d'exploitation

© Région Bourgogne-Franche-Comté, Inventaire du patrimoine



Façade de l'atelier de fabrication à étages.

90, Lepuix R.D. 465

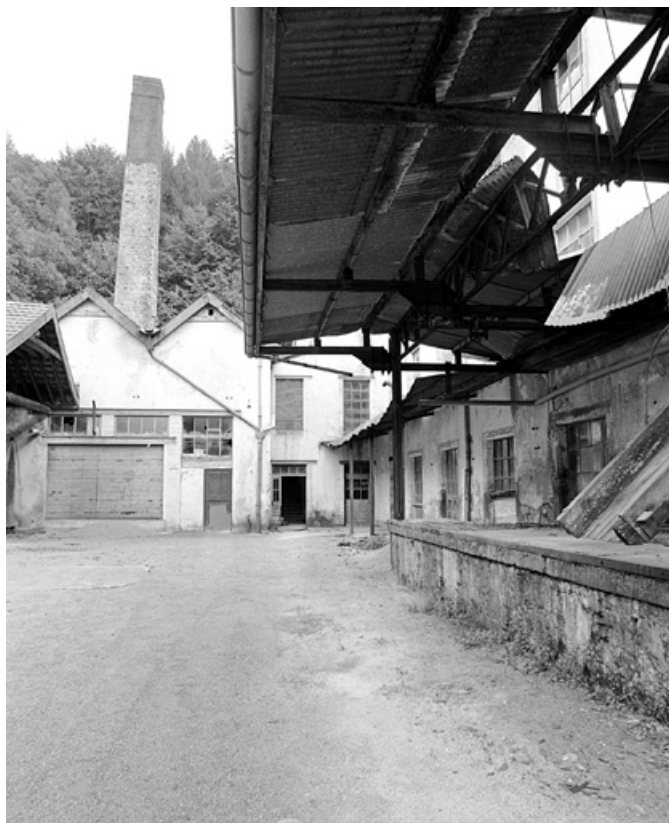
N° de l'illustration : 19999000257X

Date : 1999

Auteur : Yves Sancey

Reproduction soumise à autorisation du titulaire des droits d'exploitation

© Région Bourgogne-Franche-Comté, Inventaire du patrimoine



Cour de l'usine : mur-pignons de la chaufferie et quai de chargement de l'atelier de fabrication.
90, Lepuix R.D. 465

N° de l'illustration : 19999000264X

Date : 1999

Auteur : Yves Sancey

Reproduction soumise à autorisation du titulaire des droits d'exploitation

© Région Bourgogne-Franche-Comté, Inventaire du patrimoine



Cheminée de la chaufferie.

90, Lepuix R.D. 465

N° de l'illustration : 19999000265X

Date : 1999

Auteur : Yves Sancey

Reproduction soumise à autorisation du titulaire des droits d'exploitation

© Région Bourgogne-Franche-Comté, Inventaire du patrimoine



Toitures depuis l'est.

90, Lempuix R.D. 465

N° de l'illustration : 19999000267ZA

Date : 1999

Auteur : Yves Sancey

Reproduction soumise à autorisation du titulaire des droits d'exploitation

© Région Bourgogne-Franche-Comté, Inventaire du patrimoine



Passerelle sur le canal.

90, Lempuix R.D. 465

N° de l'illustration : 19999000268X

Date : 1999

Auteur : Yves Sancey

Reproduction soumise à autorisation du titulaire des droits d'exploitation

© Région Bourgogne-Franche-Comté, Inventaire du patrimoine



Salle de tissage du bâtiment à étages.

90, Lempuix R.D. 465

N° de l'illustration : 19999000259ZA

Date : 1999

Auteur : Yves Sancey

Reproduction soumise à autorisation du titulaire des droits d'exploitation

© Région Bourgogne-Franche-Comté, Inventaire du patrimoine



Salle de tissage depuis l'ouest.

90, Lepuix R.D. 465

N° de l'illustration : 19999000261ZA

Date : 1999

Auteur : Yves Sancey

Reproduction soumise à autorisation du titulaire des droits d'exploitation

© Région Bourgogne-Franche-Comté, Inventaire du patrimoine



Sheds des salles de tissage depuis le bâtiment à étages.

90, Lepuix R.D. 465

N° de l'illustration : 19999000276ZA

Date : 1999

Auteur : Yves Sancey

Reproduction soumise à autorisation du titulaire des droits d'exploitation

© Région Bourgogne-Franche-Comté, Inventaire du patrimoine



Vue d'ensemble du bâtiment d'eau (ancienne salle des machines).
90, Lepuix R.D. 465

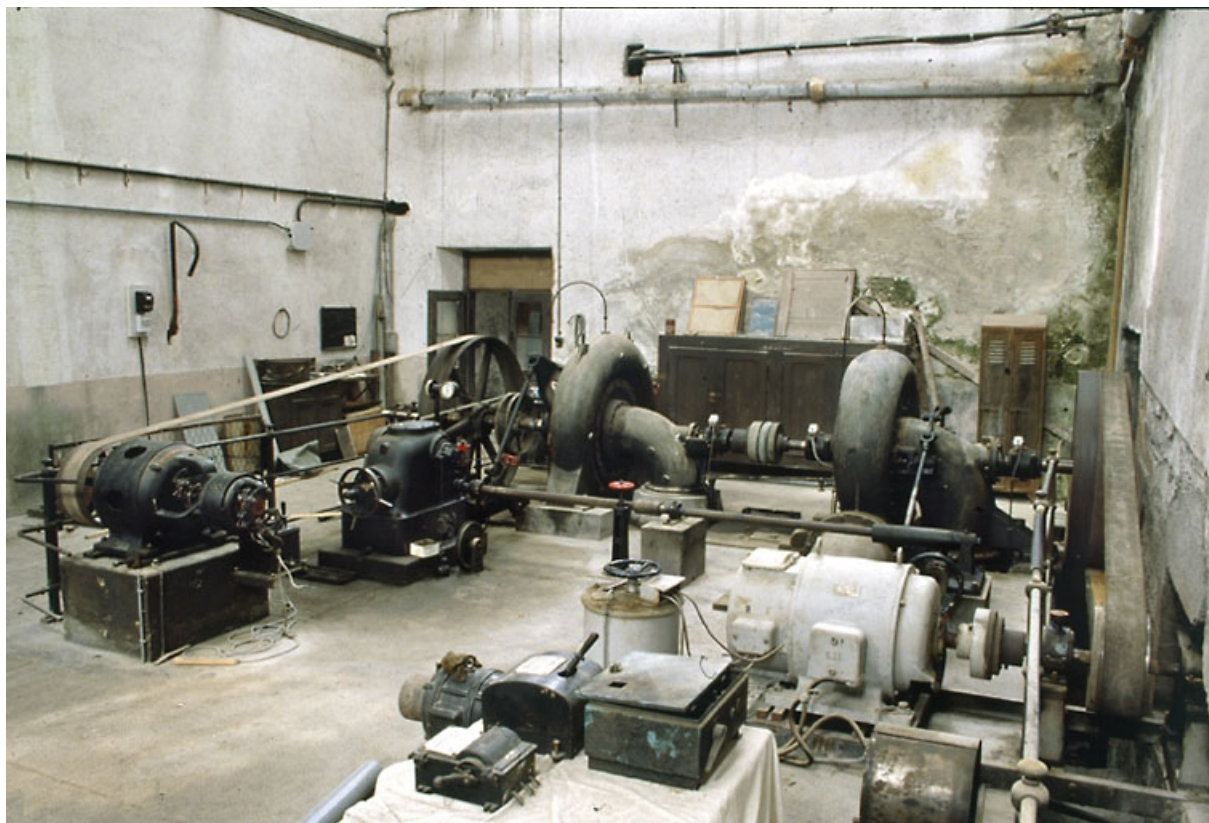
N° de l'illustration : 19999000284ZA

Date : 1999

Auteur : Yves Sancey

Reproduction soumise à autorisation du titulaire des droits d'exploitation

© Région Bourgogne-Franche-Comté, Inventaire du patrimoine



Les turbines du bâtiment d'eau.

90, Lepuix R.D. 465

N° de l'illustration : 19999000286ZA

Date : 1999

Auteur : Yves Sancey

Reproduction soumise à autorisation du titulaire des droits d'exploitation

© Région Bourgogne-Franche-Comté, Inventaire du patrimoine



Turbines et alternateurs.

90, Lepuix R.D. 465

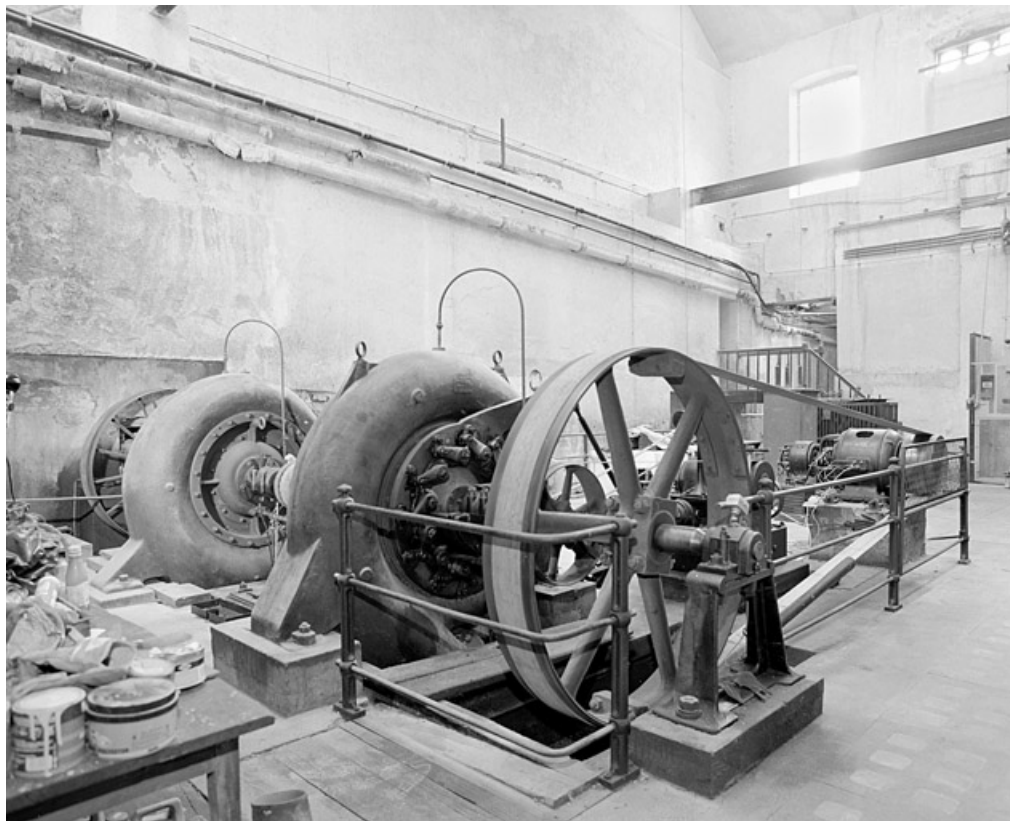
N° de l'illustration : 19999000287X

Date : 1999

Auteur : Yves Sancey

Reproduction soumise à autorisation du titulaire des droits d'exploitation

© Région Bourgogne-Franche-Comté, Inventaire du patrimoine



Turbine Francis (1929).
90, Lepuix R.D. 465

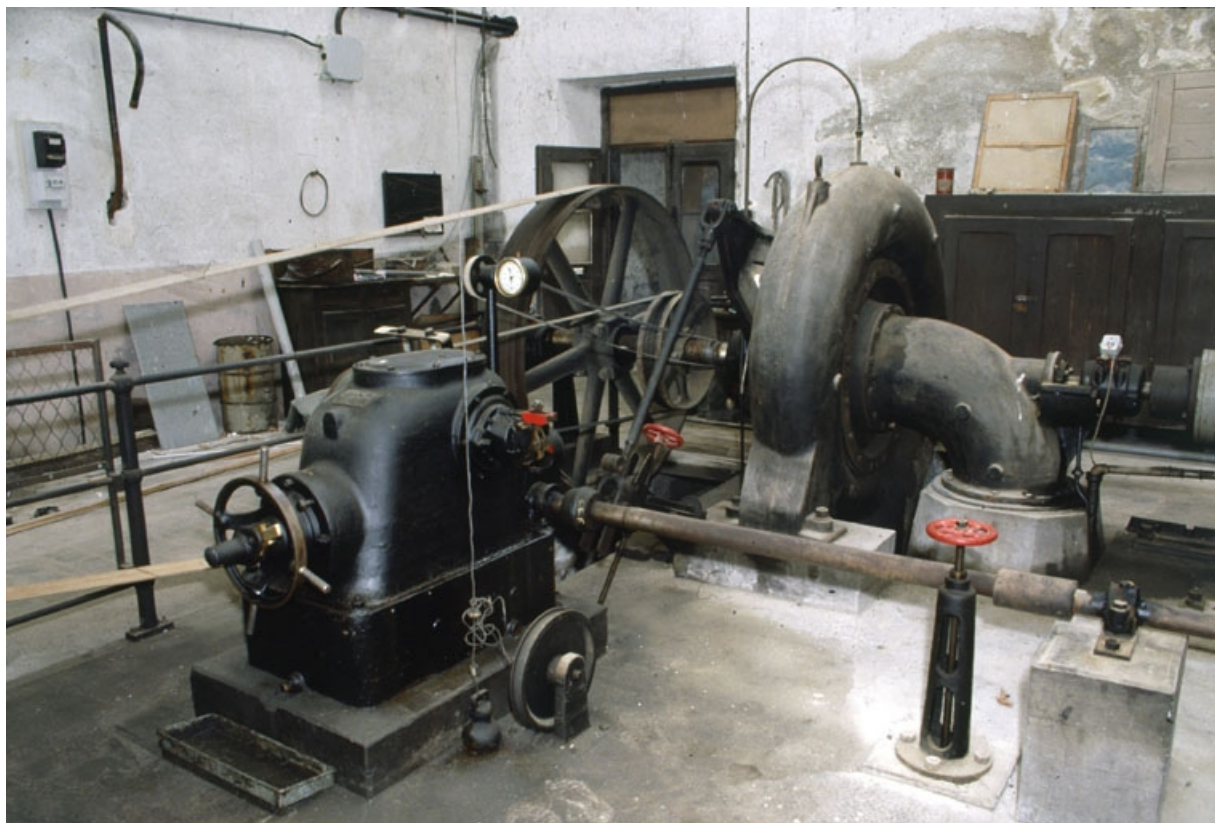
N° de l'illustration : 19999000288X

Date : 1999

Auteur : Yves Sancey

Reproduction soumise à autorisation du titulaire des droits d'exploitation

© Région Bourgogne-Franche-Comté, Inventaire du patrimoine



Turbine Francis (1929) et son régulateur.
90, Lépoux R.D. 465

N° de l'illustration : 19999000290ZA

Date : 1999

Auteur : Yves Sancey

Reproduction soumise à autorisation du titulaire des droits d'exploitation

© Région Bourgogne-Franche-Comté, Inventaire du patrimoine



Chaudière de la machine à vapeur.

90, Lepuix R.D. 465

N° de l'illustration : 19999000282X

Date : 1999

Auteur : Yves Sancey

Reproduction soumise à autorisation du titulaire des droits d'exploitation

© Région Bourgogne-Franche-Comté, Inventaire du patrimoine



Poulies de transmission dans le couloir des câbles.

90, Lepuix R.D. 465

N° de l'illustration : 19999000291X

Date : 1999

Auteur : Yves Sancey

Reproduction soumise à autorisation du titulaire des droits d'exploitation

© Région Bourgogne-Franche-Comté, Inventaire du patrimoine



Vue intérieure de la salle de tissage en rez-de-chaussée.

90, Lempuix R.D. 465

N° de l'illustration : 19999000277X

Date : 1999

Auteur : Yves Sancey

Reproduction soumise à autorisation du titulaire des droits d'exploitation

© Région Bourgogne-Franche-Comté, Inventaire du patrimoine



Pignons de la salle de tissage sur la rivière.

90, Lempux R.D. 465

N° de l'illustration : 19999000274ZA

Date : 1999

Auteur : Yves Sancey

Reproduction soumise à autorisation du titulaire des droits d'exploitation

© Région Bourgogne-Franche-Comté, Inventaire du patrimoine



Logement d'ouvriers sur la rivière.

90, Lempuix R.D. 465

N° de l'illustration : 19999000278X

Date : 1999

Auteur : Yves Sancey

Reproduction soumise à autorisation du titulaire des droits d'exploitation

© Région Bourgogne-Franche-Comté, Inventaire du patrimoine



Façade antérieure du logement d'ouvriers.

90, Lempuix R.D. 465

N° de l'illustration : 19999000281X

Date : 1999

Auteur : Yves Sancey

Reproduction soumise à autorisation du titulaire des droits d'exploitation

© Région Bourgogne-Franche-Comté, Inventaire du patrimoine



Logements d'ouvriers depuis le sud.

90, Lepuix R.D. 465

N° de l'illustration : 19999000280X

Date : 1999

Auteur : Yves Sancey

Reproduction soumise à autorisation du titulaire des droits d'exploitation

© Région Bourgogne-Franche-Comté, Inventaire du patrimoine



Logement patronal.

90, Lepuix R.D. 465

N° de l'illustration : 19999000252X

Date : 1999

Auteur : Yves Sancey

Reproduction soumise à autorisation du titulaire des droits d'exploitation

© Région Bourgogne-Franche-Comté, Inventaire du patrimoine