

TISSAGE DE COTON BRIOT ET CIE, ACTUELLEMENT CENTRE D'AIDE PAR LE TRAVAIL (USINE DE MENUISERIE)

Bourgogne-Franche-Comté, Territoire de
Belfort
Lepuix
10 rue de Chauveroche

Dossier IA90000015 réalisé en 1999
Auteur(s) : Raphaël Favereaux



Historique

Le moulin de Chauveroche, acheté en 1828 par J.J. Romain et L. Schick, est converti l'année suivante en tissage mécanique. Cet établissement déclenche l'hostilité d'une partie de la population et des nombreux tisseurs à bras de la commune. Un incendie, peut-être intentionnel, détruit le tissage en 1831. Charles Zoepfel rachète les vestiges en 1843 et le reconstruit peu après. Ayant vraisemblablement appartenu au sieur Bornèque, le tissage est acheté vers 1875 par Gustave Galland, puis vers 1895 par H. Briot. Ce dernier entreprend peu après la reconstruction des ateliers de fabrication à étage, ainsi que la mise en place de la machine à vapeur encore visible. La SARL Briot et Cie est créée en 1924. La manufacture se spécialise dans la fabrication du linge de toilette : serviettes éponge, draps de bain, gants de toilette, serviettes nids d'abeille, articles de layette. Le tissu est ensuite envoyé à Thaon-les-Vosges (88) pour le blanchiment, avant de revenir à l'usine. En 1961-1962, un nouvel atelier de fabrication en rez-de-chaussée est adossé à l'atelier central et équipé en 1964 de métiers automatiques. Le tissage ferme ses portes en 1979 mais reste propriété de la SARL jusqu'à sa dissolution en 1989. Les bâtiments sont alors cédés à l'Association Marie-Rose Briot, qui les loue pour partie au Secours Catholique, et principalement à l'ADAPEI depuis 1990. Cette association y a implanté un Centre d'Aide par le Travail spécialisé dans la menuiserie-caisserie. Présence d'une roue hydraulique en 1854 et d'une machine à vapeur de 15 ch en 1855 (construite en 1825 par Perrier frères à Chaillot (75), mais ayant déjà servi aux Ets Steinbach-Koechlin à Mulhouse, 68). 260 métiers en fonctionnement en 1884, et 120 en 1962. Présence en 1999 d'une turbine Kaplan (installée entre 1925 et 1930), d'une machine à vapeur construite par A. Blondel et Cie à La Madeleine-lez-Lille, 59 (étudiée : voir le dossier [IM900000030](#)) et d'une encolleuse SACM (étudiée : voir le dossier [IM900000031](#)). 97 ouvriers en 1947, 88 en 1962, 15 en 1979, 28 en 1999.

Période(s) principale(s) : limite 19e siècle 20e siècle

Dates : 1961 (daté par travaux historiques)

Description

Les ateliers de fabrication ont un étage carré et sont couverts d'un toit à longs pans en tuile mécanique. L'extension (1961-1962), en rez-de-chaussée, est construite en parpaing de béton enduit. L'entrepôt ou le magasin industriel (?) a une charpente bois et un essentage de planches.

Éléments descriptifs

Murs : grès, béton, moellon, parpaing de béton, enduit, essentage de planches

Toit : tuile mécanique

Étages : 1 étage carré

Couvrement : charpente en bois apparente

Autres organes de circulations : monte-charge

Énergie utilisée : énergie hydraulique produite sur place turbine hydraulique, énergie thermique produite sur place machine à vapeur à piston, énergie électrique achetée

Sources documentaires

Documents figurés

- **Territoire-de-Belfort - Lepuix (Gy) - Quartier de Chevroche.**

Territoire-de-Belfort - Lepuix (Gy) - Quartier de Chevroche. Carte postale, Félicien Bailot éd. (Belfort), s.d. [fin 19e ou début 20e siècle].

Lieu de conservation : Archives départementales du Territoire de Belfort, Belfort- Cote du document : 7 Fi Grandvillars 14

- **Dessin géométrique de la machine et de la chaudière à vapeur servant à l'appui de la demande en autorisation adressée à Mr le préfet par M. Zoepfel à Giromagny.**

Dessin géométrique de la machine et de la chaudière à vapeur servant à l'appui de la demande en autorisation adressée à Mr le préfet par M. Zoepfel à Giromagny. Dessin, calque, plume, lavis, échelle 1:50, 11 septembre 1854.

Lieu de conservation : Archives départementales du Territoire de Belfort, Belfort- Cote du document : 5 M 273

Informations complémentaires

- **Voir le dossier numérisé :** <https://patrimoine.bourgognefranchecomte.fr/gtrudov/IA90000015/index.htm>

Observations :

Machine de production = machine à imprégner (encolleuse) : dossier IM90000031

Machine énergétique = machine à vapeur à piston : dossier IM90000030

Éléments remarquables : machine de production, machine énergétique

Thématiques : patrimoine industriel du Territoire de Belfort

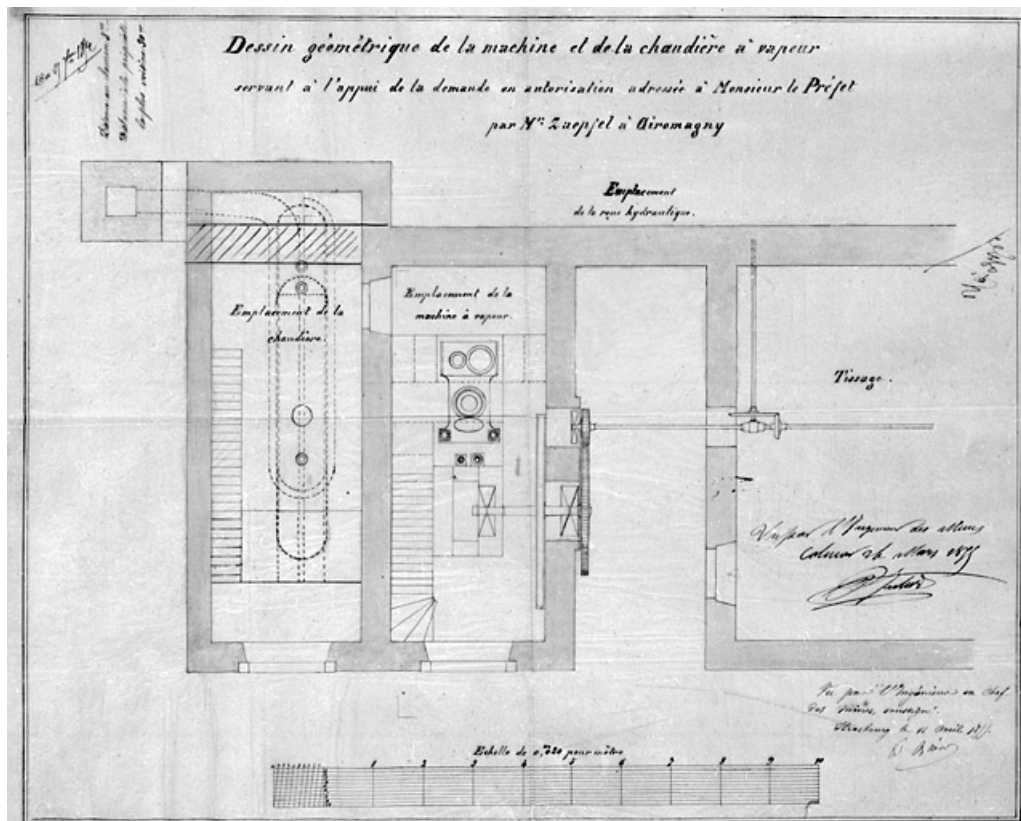
Aire d'étude et canton : Territoire de Belfort

Hydrographie : dérivation de la Beucinière

Dénomination : tissage

Parties constituantes non étudiées : atelier de fabrication, atelier de réparation, salle des machines, chaufferie, bâtiment d'eau, entrepôt industriel, magasin industriel, hangar industriel, logement patronal, bureau, conciergerie, transformateur, bief de dérivation, conduite forcée

© Région Bourgogne-Franche-Comté, Inventaire du patrimoine



Dessin géométrique de la machine et de la chaudière à vapeur servant à l'appui de la demande en autorisation adressée à Mr le préfet par M. Zoepfel à Giromagny.

90, Lepuix, 10 rue de Chauveroché

Source :

Dessin, calque, plume, lavis, échelle 1:50, 11 septembre 1854. Lieu de conservation : Archives départementales du Territoire de Belfort, Belfort. Cote : 5 M 273

Lieu de conservation : Archives départementales du Territoire de Belfort, Belfort - Cote du document : 5 M 273

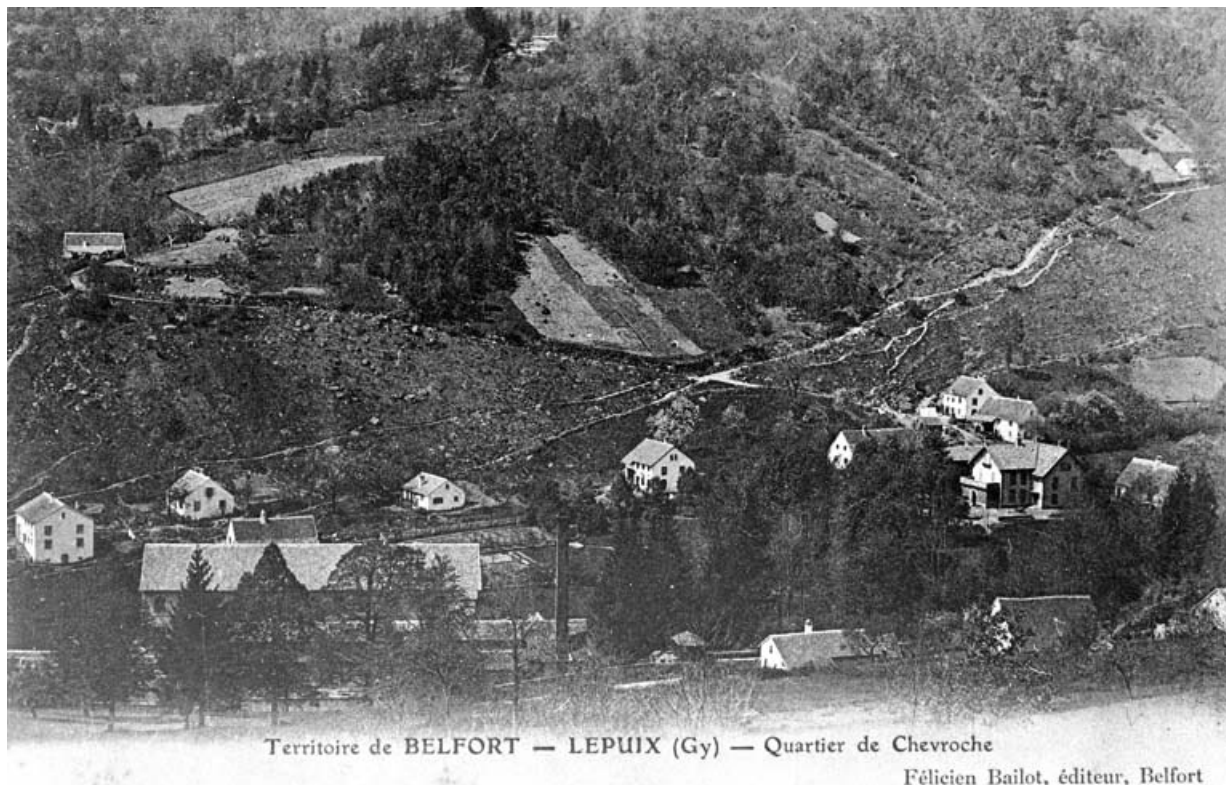
N° de l'illustration : 20019000030V

Date : 2001

Auteur : Jérôme Mongreville

Reproduction soumise à autorisation du titulaire des droits d'exploitation

© Région Bourgogne-Franche-Comté, Inventaire du patrimoine



Territoire-de-Belfort - Lepuix (Gy) - Quartier de Chevroche.

90, Lepuix, 10 rue de Chauveroché

Source :

Carte postale, Félicien Bailot éd. (Belfort), s.d. [fin 19e ou début 20e siècle]. Lieu de conservation : Archives départementales du Territoire de Belfort, Belfort. Cote : 7 Fi Grandvillars 14

Lieu de conservation : Archives départementales du Territoire de Belfort, Belfort - Cote du document : 7 Fi Grandvillars 14

N° de l'illustration : 20019000208X

Date : 2001

Auteur : Jérôme Mongreville (reproduction)

Reproduction soumise à autorisation du titulaire des droits d'exploitation

© Région Bourgogne-Franche-Comté, Inventaire du patrimoine



L'entrée du tissage depuis le sud-est.

90, Lepuix, 10 rue de Chauveroche

N° de l'illustration : 19999000201ZA

Date : 1999

Auteur : Yves Sancey

Reproduction soumise à autorisation du titulaire des droits d'exploitation

© Région Bourgogne-Franche-Comté, Inventaire du patrimoine



L'atelier de fabrication depuis la rue de Chauveroche.

90, Lepuix, 10 rue de Chauveroche

N° de l'illustration : 19999000212ZA

Date : 1999

Auteur : Yves Sancey

Reproduction soumise à autorisation du titulaire des droits d'exploitation

© Région Bourgogne-Franche-Comté, Inventaire du patrimoine



Bâtiment abritant les bureaux et l'atelier de réparation.

90, Lempuix, 10 rue de Chauveroché

N° de l'illustration : 19999000203ZA

Date : 1999

Auteur : Yves Sancey

Reproduction soumise à autorisation du titulaire des droits d'exploitation

© Région Bourgogne-Franche-Comté, Inventaire du patrimoine



Atelier de fabrication et de réparation, bureaux depuis le sud-ouest.

90, Lepuix, 10 rue de Chauveroché

N° de l'illustration : 19999000207ZA

Date : 1999

Auteur : Yves Sancey

Reproduction soumise à autorisation du titulaire des droits d'exploitation

© Région Bourgogne-Franche-Comté, Inventaire du patrimoine



Entrepôt industriel, atelier de réparation et bureaux depuis le sud.

90, Lepuix, 10 rue de Chauveroché

N° de l'illustration : 19999000205ZA

Date : 1999

Auteur : Yves Sancey

Reproduction soumise à autorisation du titulaire des droits d'exploitation

© Région Bourgogne-Franche-Comté, Inventaire du patrimoine



Atelier de fabrication (salle de tissage) depuis le sud-est.

90, Lepuix, 10 rue de Chauveroche

N° de l'illustration : 19999000215ZA

Date : 1999

Auteur : Yves Sancey

Reproduction soumise à autorisation du titulaire des droits d'exploitation

© Région Bourgogne-Franche-Comté, Inventaire du patrimoine



Atelier de fabrication (salle de tissage) vu de trois quarts.

90, Lepuix, 10 rue de Chauveroche

N° de l'illustration : 19999000213X

Date : 1999

Auteur : Yves Sancey

Reproduction soumise à autorisation du titulaire des droits d'exploitation

© Région Bourgogne-Franche-Comté, Inventaire du patrimoine



Atelier de fabrication (salle de tissage) depuis le nord.

90, Lepuix, 10 rue de Chauveroché

N° de l'illustration : 19999000218ZA

Date : 1999

Auteur : Yves Sancey

Reproduction soumise à autorisation du titulaire des droits d'exploitation

© Région Bourgogne-Franche-Comté, Inventaire du patrimoine



Façade occidentale de la salle de tissage.

90, Lempdes, 10 rue de Chauveroches

N° de l'illustration : 19999000222ZA

Date : 1999

Auteur : Yves Sancey

Reproduction soumise à autorisation du titulaire des droits d'exploitation

© Région Bourgogne-Franche-Comté, Inventaire du patrimoine



Pignon nord de la salle de tissage.

90, Lempdes, 10 rue de Chauveroché

N° de l'illustration : 19999000219X

Date : 1999

Auteur : Yves Sancey

Reproduction soumise à autorisation du titulaire des droits d'exploitation

© Région Bourgogne-Franche-Comté, Inventaire du patrimoine



Pignon nord et contreforts de la salle de tissage. Les contreforts ont été placés contre ce pignon afin de réduire les oscillations provoquées par le fonctionnement des métiers à tisser.

90, Lepuix, 10 rue de Chauveroche

N° de l'illustration : 19999000220X

Date : 1999

Auteur : Yves Sancey

Reproduction soumise à autorisation du titulaire des droits d'exploitation

© Région Bourgogne-Franche-Comté, Inventaire du patrimoine



Atelier de fabrication (préparation, bobinage, ourdissage, etc).

90, Lepuix, 10 rue de Chauveroche

N° de l'illustration : 19999000209X

Date : 1999

Auteur : Yves Sancey

Reproduction soumise à autorisation du titulaire des droits d'exploitation

© Région Bourgogne-Franche-Comté, Inventaire du patrimoine



Extrémité sud de l'atelier de fabrication et atelier de réparation (forge).

90, Lepuix, 10 rue de Chauveroche

N° de l'illustration : 19999000208X

Date : 1999

Auteur : Yves Sancey

Reproduction soumise à autorisation du titulaire des droits d'exploitation

© Région Bourgogne-Franche-Comté, Inventaire du patrimoine



Façade sur le canal de la Beucinière de l'atelier de fabrication (préparation, bobinage, ourdissage, etc).
90, Lempdes, 10 rue de Chauveroches

N° de l'illustration : 19999000210X

Date : 1999

Auteur : Yves Sancey

Reproduction soumise à autorisation du titulaire des droits d'exploitation

© Région Bourgogne-Franche-Comté, Inventaire du patrimoine



Le logement patronal.

90, Lempix, 10 rue de Chauveroché

N° de l'illustration : 19999000199X

Date : 1999

Auteur : Yves Sancey

Reproduction soumise à autorisation du titulaire des droits d'exploitation

© Région Bourgogne-Franche-Comté, Inventaire du patrimoine



Intérieur de la menuiserie (située dans l'extension des années 1960).
90, Lempuis, 10 rue de Chauveroché

N° de l'illustration : 19999000223X

Date : 1999

Auteur : Yves Sancey

Reproduction soumise à autorisation du titulaire des droits d'exploitation

© Région Bourgogne-Franche-Comté, Inventaire du patrimoine



Intérieur de la menuiserie. On distingue l'enfilade des portes de la façade ouest (atelier de tissage).
90, Lepuix, 10 rue de Chauveroche

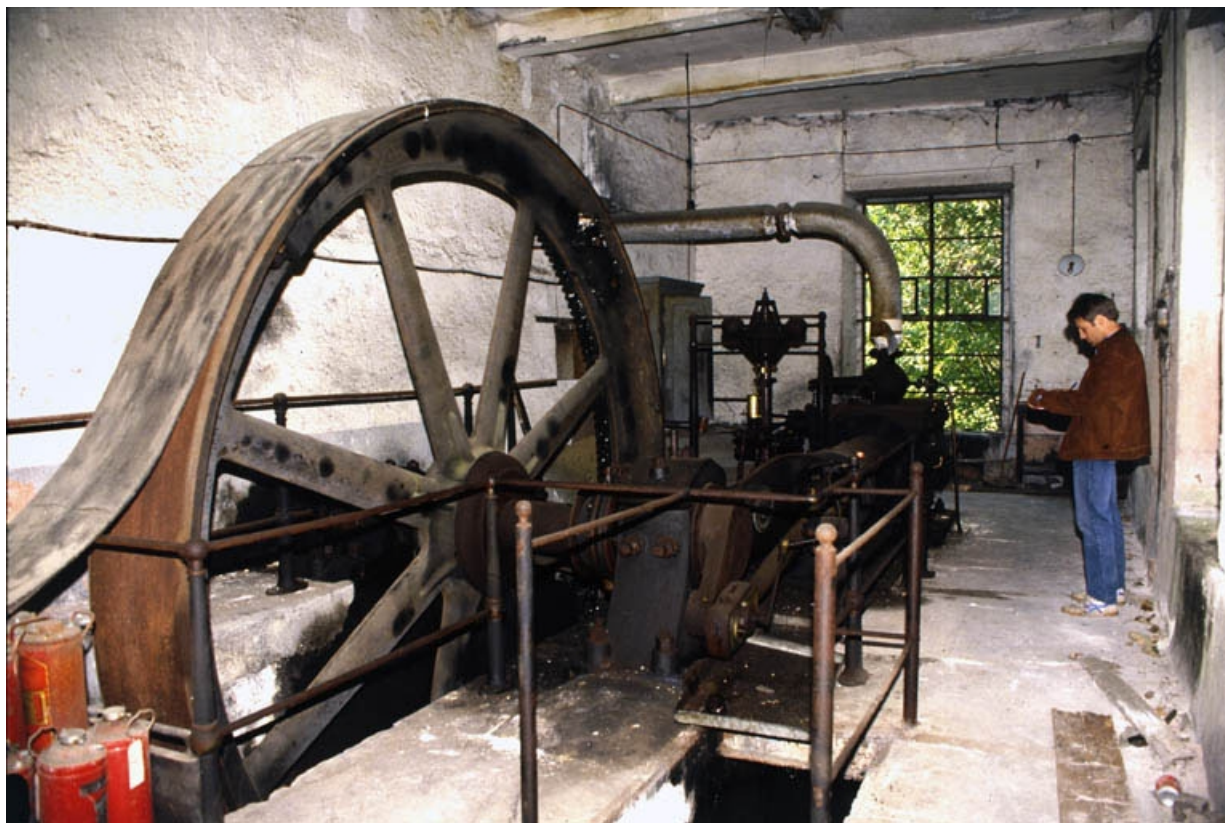
N° de l'illustration : 19999000224X

Date : 1999

Auteur : Yves Sancey

Reproduction soumise à autorisation du titulaire des droits d'exploitation

© Région Bourgogne-Franche-Comté, Inventaire du patrimoine



Vue d'ensemble de la salle des machines avec sa machine à vapeur.
90, Lepuix, 10 rue de Chauveroché

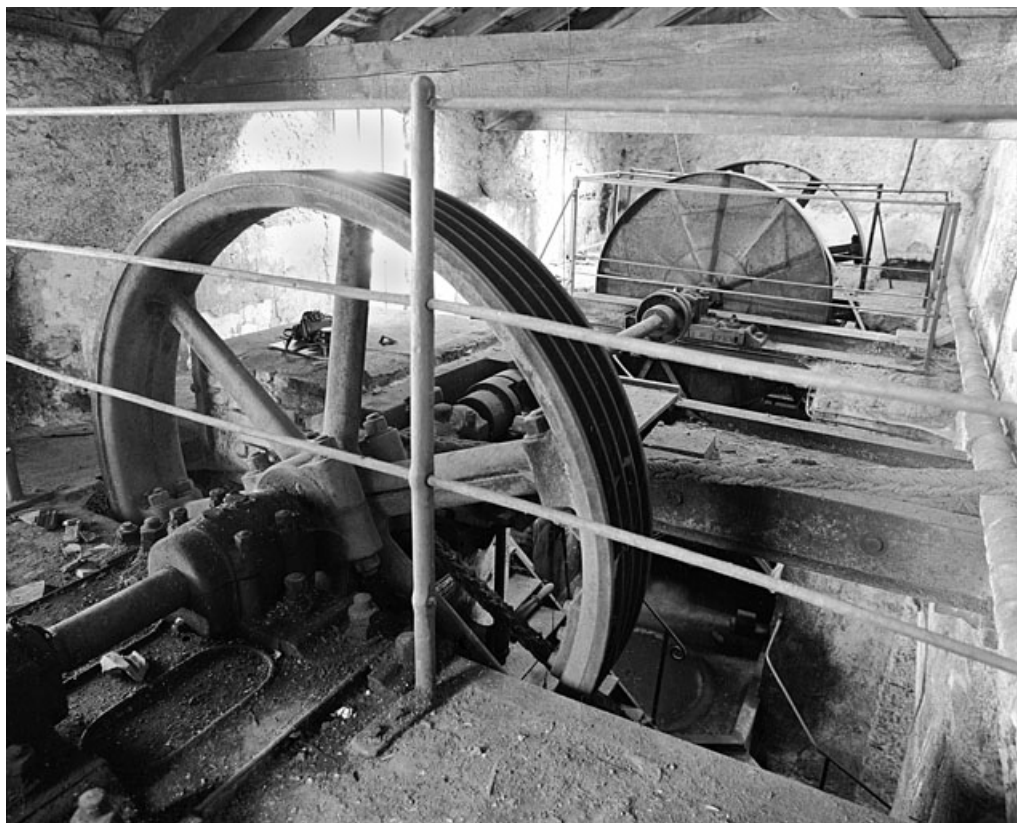
N° de l'illustration : 19999000226ZA

Date : 1999

Auteur : Yves Sancey

Reproduction soumise à autorisation du titulaire des droits d'exploitation

© Région Bourgogne-Franche-Comté, Inventaire du patrimoine



Roue de transmission de la machine à vapeur. Cette roue à 4 gorges est également couplée au volant d'inertie de la turbine (au second plan).

90, Lepuix, 10 rue de Chauveroche

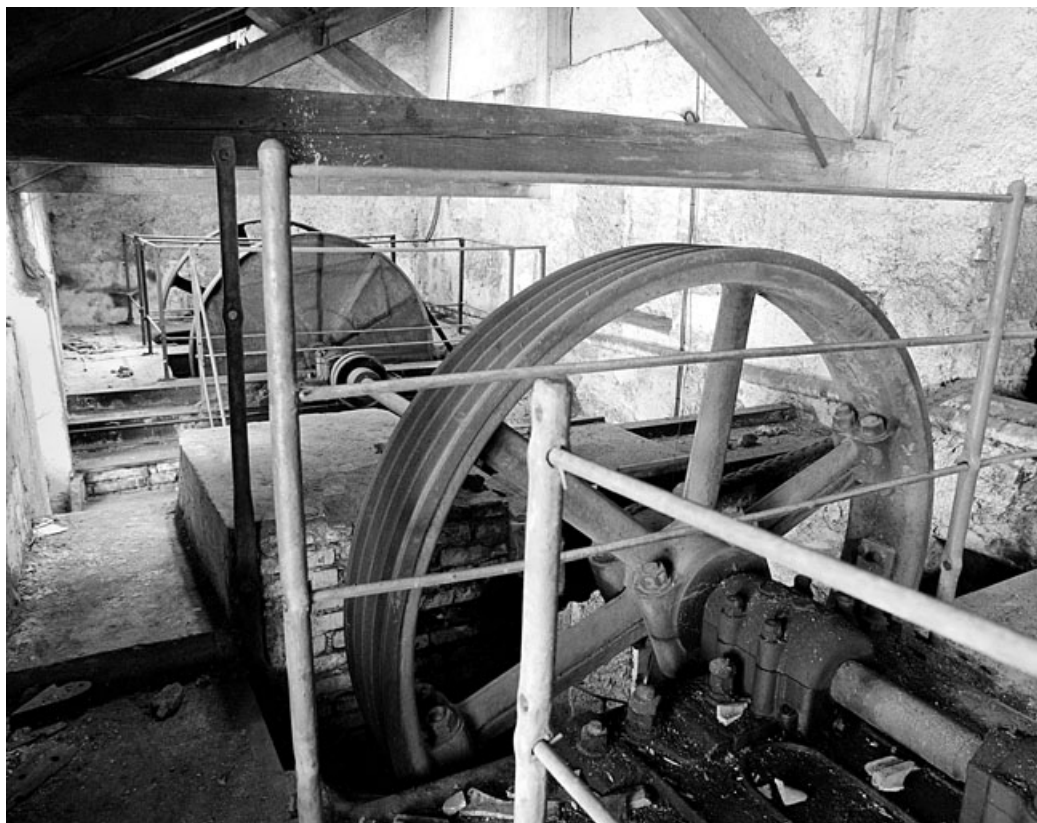
N° de l'illustration : 19999000242X

Date : 1999

Auteur : Yves Sancey

Reproduction soumise à autorisation du titulaire des droits d'exploitation

© Région Bourgogne-Franche-Comté, Inventaire du patrimoine



Roue de transmission et volant d'inertie de la turbine.

90, Lepuix, 10 rue de Chauveroché

N° de l'illustration : 19999000241X

Date : 1999

Auteur : Yves Sancey

Reproduction soumise à autorisation du titulaire des droits d'exploitation

© Région Bourgogne-Franche-Comté, Inventaire du patrimoine



Détail de la roue de transmission de la machine à vapeur. Les gorges de la roue accueillent des câbles en chanvre de section carrée (l'un d'eux est visible contre l'axe de la roue).

90, Lepuix, 10 rue de Chauveroche

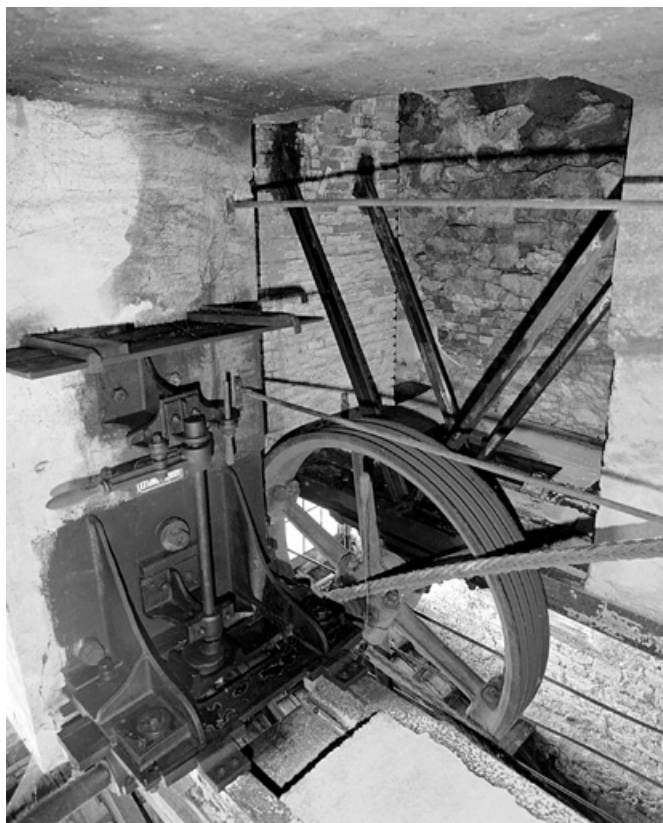
N° de l'illustration : 19999000243X

Date : 1999

Auteur : Yves Sancey

Reproduction soumise à autorisation du titulaire des droits d'exploitation

© Région Bourgogne-Franche-Comté, Inventaire du patrimoine



Roue de transmission de la machine à vapeur et système de couplage de la turbine.

90, Lempuix, 10 rue de Chauverochc

N° de l'illustration : 19999000239X

Date : 1999

Auteur : Yves Sancey

Reproduction soumise à autorisation du titulaire des droits d'exploitation

© Région Bourgogne-Franche-Comté, Inventaire du patrimoine



Système de transmissions de la turbine Kaplan.

90, Lepuix, 10 rue de Chauveroche

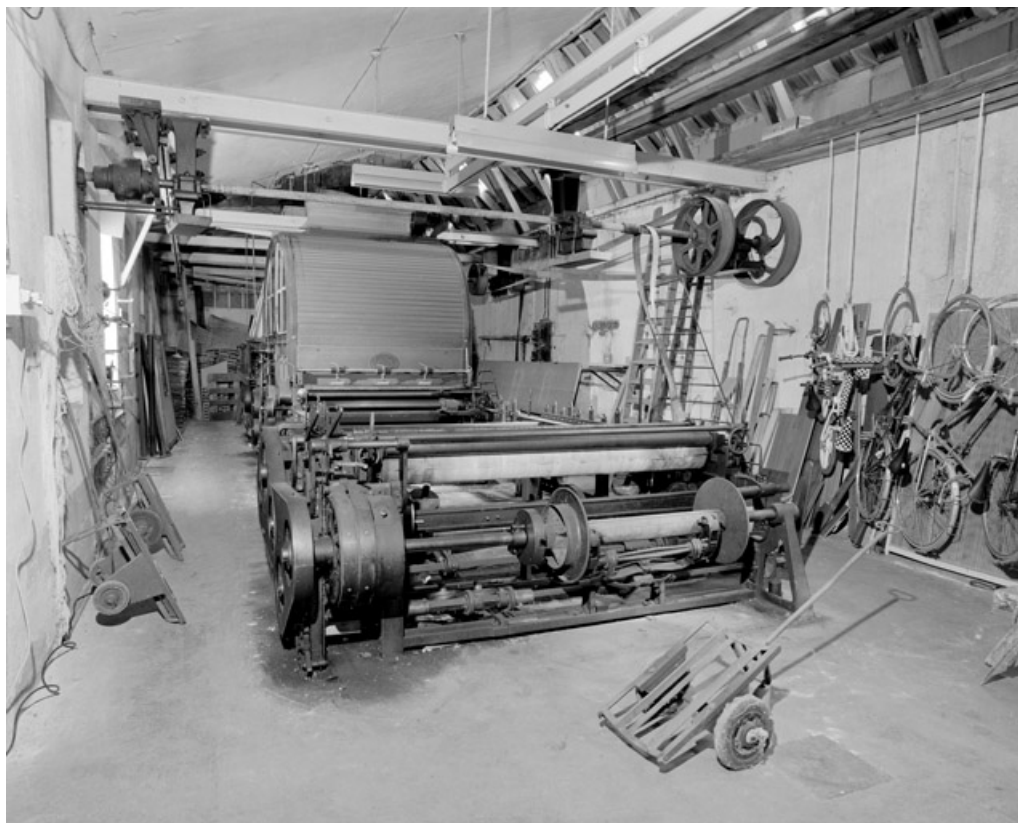
N° de l'illustration : 19999000240X

Date : 1999

Auteur : Yves Sancey

Reproduction soumise à autorisation du titulaire des droits d'exploitation

© Région Bourgogne-Franche-Comté, Inventaire du patrimoine



Encolleuse de la Société Alsacienne de Constructions Mécaniques.

90, Lempdes, 10 rue de Chauveroché

N° de l'illustration : 19999000244X

Date : 1999

Auteur : Yves Sancey

Reproduction soumise à autorisation du titulaire des droits d'exploitation

© Région Bourgogne-Franche-Comté, Inventaire du patrimoine