

TISSAGE DE COTON BOIGEOL-JAPY DIT DE LA PAPETERIE, PUIS PISCICULTURE, ACTUELLEMENT MAISON

Bourgogne-Franche-Comté, Territoire de
Belfort
Lepuix
Malvaux

Dossier IA90000014 réalisé en 1999
Auteur(s) : Raphaël Favereaux



Historique

En 1845, Ferdinand Boigeol achète l'ancienne papeterie de Malvaux et fait construire sur le site un tissage équipé de 190 métiers mécaniques. Un moulin à papier avait été établi dès 1819 par Jean-Pierre Clerc, imprimeur à Belfort. A la mort de Mme Boigeol mère en 1876, le tissage dit de la Papeterie est intégré à la société Boigeol-Japy (1878), dont héritent Charles et Fernand Boigeol. Un bâtiment à étages, situé à l'ouest des ateliers de fabrication, a été édifié après 1900. Confronté à des problèmes d'approvisionnement dus à sa situation éloignée, le tissage est arrêté en 1914. Il est transformé en pisciculture de 1932 à 1978. L'atelier de fabrication, très dégradé, a perdu sa couverture mais conservé ses poteaux en fonte, le reste des bâtiments ayant été très remanié. Deux logements ouvriers, vraisemblablement construits à la fin du 19e siècle, ont été détruits vers 1981. Une roue hydraulique attestée en 1846 et une machine à vapeur en 1859. Présence de 200 métiers mécaniques en 1867. Une turbine hydraulique Pelton déposée en 2000.

Période(s) principale(s) : milieu 19e siècle / 1er quart 20e siècle

Dates : 1845 (daté par travaux historiques)

Description

Le logement de contremaître est en moellon de grès enduit, avec un étage de comble. La salle des machines est en ruine.

Eléments descriptifs

Murs : grès, moellon, enduit

Toit : tuile mécanique, verre en couverture

Etages : étage de comble

Energie utilisée : énergie hydraulique produite sur place, énergie thermique produite sur place

Sources documentaires

Documents figurés

- **Ballon d'Alsace - La Vallée de la Papeterie.**

Ballon d'Alsace - La Vallée de la Papeterie. Carte postale, s.d. [fin 19e ou début 20e siècle].

Lieu de conservation : Archives départementales du Territoire de Belfort, Belfort- Cote du document : 7 Fi Ballon d'Alsace 77

- **Société Anonyme de Filature et Tissage de Giromagny. Le tissage de la Papeterie.**

Société Anonyme de Filature et Tissage de Giromagny. Le tissage de la Papeterie. Photographie, 1899-1900, par De Jongh Frères (photographe)

Lieu de conservation : Archives départementales du Territoire de Belfort, Belfort- Cote du document : 10 Fi 1

Informations complémentaires

- **Voir le dossier numérisé** : <https://patrimoine.bourgognefranchecomte.fr/gtrudov/IA90000014/index.htm>

Thématiques : patrimoine industriel du Territoire de Belfort

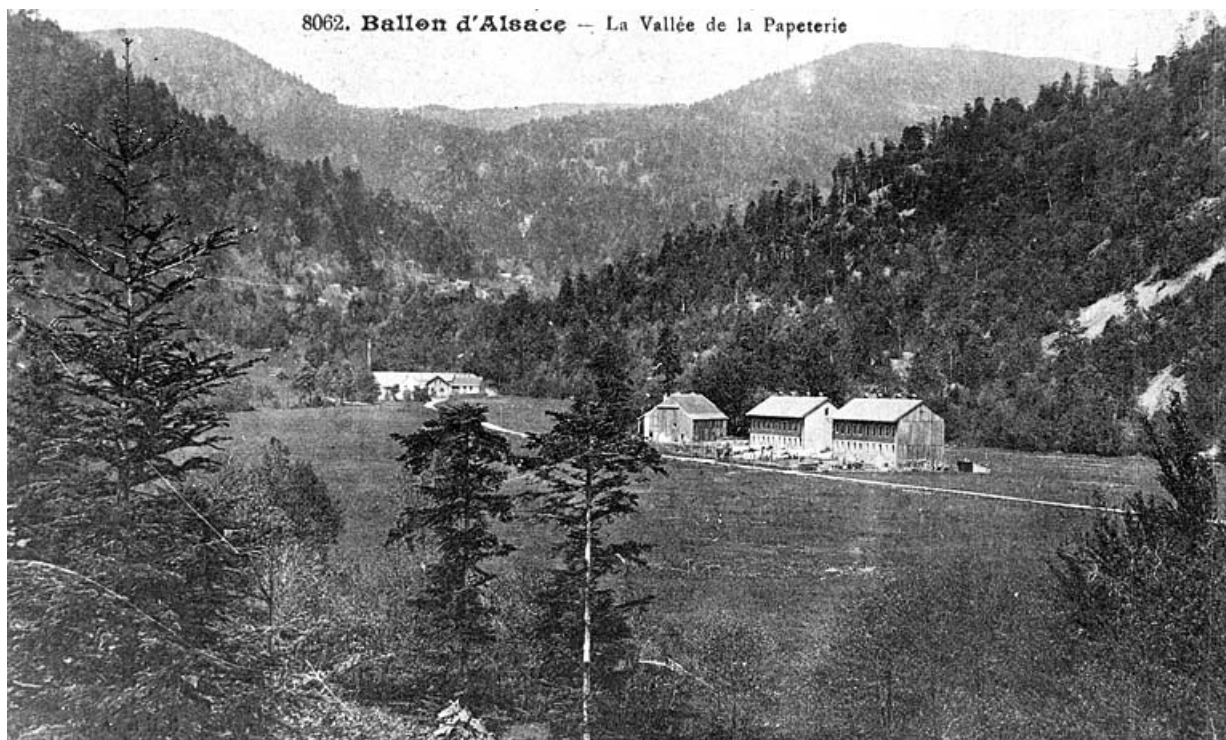
Aire d'étude et canton : Territoire de Belfort

Hydrographie : la Savoureuse

Dénomination : tissage

Parties constituentes non étudiées : atelier de fabrication, logement de contremaître, conciergerie

© Région Bourgogne-Franche-Comté, Inventaire du patrimoine



Ballon d'Alsace - La Vallée de la Papeterie.

90, Lepuix, lieudit : Malvaux

Source :

Carte postale, s.d. [fin 19e ou début 20e siècle]. Lieu de conservation : Archives départementales du Territoire de Belfort, Belfort. Cote : 7 Fi Ballon d'Alsace 77

Lieu de conservation : Archives départementales du Territoire de Belfort, Belfort - Cote du document : 7 Fi Ballon d'Alsace 77

N° de l'illustration : 20019000095X

Date : 2001

Auteur : Jérôme Mongreville (reproduction)

Reproduction soumise à autorisation du titulaire des droits d'exploitation

© Région Bourgogne-Franche-Comté, Inventaire du patrimoine



Société Anonyme de Filature et Tissage de Giromagny. Le tissage de la Papeterie.

90, Lépoux, lieudit : Malvaux

Source :

Photographie, 1899-1900, par De Jongh Frères (photographe). Lieu de conservation : Archives départementales du Territoire de Belfort, Belfort. Cote : 10 Fi 1

Lieu de conservation : Archives départementales du Territoire de Belfort, Belfort - Cote du document : 10 Fi 1

N° de l'illustration : 20019000167X

Date : 2001

Auteur : Jérôme Mongreville (reproduction)

Reproduction soumise à autorisation du titulaire des droits d'exploitation

© Région Bourgogne-Franche-Comté, Inventaire du patrimoine



Vue d'ensemble depuis l'ouest.

90, Lepuix, lieudit : Malvaux

N° de l'illustration : 20009000088ZA

Date : 2000

Auteur : Yves Sancey

Reproduction soumise à autorisation du titulaire des droits d'exploitation

© Région Bourgogne-Franche-Comté, Inventaire du patrimoine



Vue d'ensemble depuis l'est.

90, Lepuix, lieudit : Malvaux

N° de l'illustration : 20009000085ZA

Date : 2000

Auteur : Yves Sancey

Reproduction soumise à autorisation du titulaire des droits d'exploitation

© Région Bourgogne-Franche-Comté, Inventaire du patrimoine



Vestiges de l'atelier de fabrication.

90, Lempuix, lieudit : Malvaux

N° de l'illustration : 20009000086X

Date : 2000

Auteur : Yves Sancey

Reproduction soumise à autorisation du titulaire des droits d'exploitation

© Région Bourgogne-Franche-Comté, Inventaire du patrimoine



Versant nord (brisé) d'un shed.

90, Lépoux, lieudit : Malvaux

N° de l'illustration : 20009000101ZA

Date : 2000

Auteur : Yves Sancey

Reproduction soumise à autorisation du titulaire des droits d'exploitation

© Région Bourgogne-Franche-Comté, Inventaire du patrimoine



Vestiges de la salle des machines et bâtiment à usage inconnu.

90, Lenuix, lieudit : Malvaux

N° de l'illustration : 20009000092ZA

Date : 2000

Auteur : Yves Sancey

Reproduction soumise à autorisation du titulaire des droits d'exploitation

© Région Bourgogne-Franche-Comté, Inventaire du patrimoine



Vestiges de la salle des machines.

90, Lempuix, lieudit : Malvaux

N° de l'illustration : 20009000093X

Date : 2000

Auteur : Yves Sancey

Reproduction soumise à autorisation du titulaire des droits d'exploitation

© Région Bourgogne-Franche-Comté, Inventaire du patrimoine



Vestiges de la salle des machines (postérieurement convertie en bâtiment d'eau ?).
90, Lenuix, lieudit : Malvaux

N° de l'illustration : 20009000095ZA

Date : 2000

Auteur : Yves Sancey

Reproduction soumise à autorisation du titulaire des droits d'exploitation

© Région Bourgogne-Franche-Comté, Inventaire du patrimoine



Turbine Pelton et volant de transmission. La turbine a vraisemblablement été apportée après la fermeture du tissage, peut-être dans l'intention de fournir de l'électricité à la pisciculture.

90, Lcpuix, lieudit : Malvaux

N° de l'illustration : 20009000097ZA

Date : 2000

Auteur : Yves Sancey

Reproduction soumise à autorisation du titulaire des droits d'exploitation

© Région Bourgogne-Franche-Comté, Inventaire du patrimoine



Logement de contremaître.

90, Lepuix, lieudit : Malvaux

N° de l'illustration : 20009000098X

Date : 2000

Auteur : Yves Sancey

Reproduction soumise à autorisation du titulaire des droits d'exploitation

© Région Bourgogne-Franche-Comté, Inventaire du patrimoine



Chute en amont sur la Savoureuse.

90, Lepuix, lieudit : Malvaux

N° de l'illustration : 20009000090ZA

Date : 2000

Auteur : Yves Sancey

Reproduction soumise à autorisation du titulaire des droits d'exploitation

© Région Bourgogne-Franche-Comté, Inventaire du patrimoine