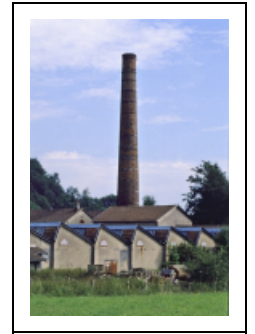


TISSAGE DE COTON ERNEST BOIGEOL ET CIE DIT DES GRANDS CHAMPS, PUIS JEAN-ERNEST BOIGEOL ET CIE, PUIS INTERTEXTA

Bourgogne-Franche-Comté, Territoire de
Belfort
Lepuix

Dossier IA90000013 réalisé en 1999

Auteur(s) : Raphaël Favereaux



Historique

Le tissage des Grands Champs est construit en 1899-1900 par l'entreprise générale des Travaux Français (Paris, 75-Saint-Louis, 68) pour le compte de la société Ernest Boigeol et Cie. Il est approvisionné dès 1906 par la filature des Prés-Heyd nouvellement construite par la société sur la commune de Giromagny (90). L'affaire est reprise, vraisemblablement en 1930, par la société Jean-Ernest Boigeol et Cie, possédant également les tissages de la Fonderie et du Pont (Lepuix). Après le dépôt de bilan de la société en 1965, Jean-Bernard Boigeol tente d'implanter une petite fabrique d'ouatinage (Ouatinage de l'Est), qui périclité peu après. Les bâtiments sont occupés en 1968 par la société Intertexta, qui cesse son activité dans la décennie 1970. Les locaux de l'usine sont actuellement désaffectés. Présence d'une machine à vapeur et de 240 métiers mécaniques en 1900, et 400 métiers en 1901.

Période(s) principale(s) : limite 19e siècle 20e siècle

Dates : 1899 (daté par travaux historiques)

Auteur(s) de l'oeuvre :

Travaux Français (entrepreneur, attribution par source)

Description

L'atelier de fabrication est en rez-de-chaussée, couvert de sheds en tuile mécanique. Le bureau, la conciergerie et la salle des machines ont un étage carré. Le hangar industriel a une charpente en bois, hourdé de brique, avec un essentage partiel de planches.

Éléments descriptifs

Murs : grès, brique, moellon, enduit, essentage de planches

Toit : tuile mécanique, verre en couverture

Étages : 1 étage carré

Couvrement : charpente en bois apparente

Énergie utilisée : énergie thermique produite sur place, énergie électrique achetée

Sources documentaires

Documents figurés

- **Vallée de Giromagny à Lepuix.**

Vallée de Giromagny à Lepuix. Carte postale, Andrès imp. (Giromagny), s.d. [fin 19e ou début 20e siècle].

Lieu de conservation : Archives départementales du Territoire de Belfort, Belfort- Cote du document : 7 Fi Grandvillars 17

Informations complémentaires

- **Voir le dossier numérisé** : <https://patrimoine.bourgognefranche-comte.fr/gtrudov/IA90000013/index.htm>

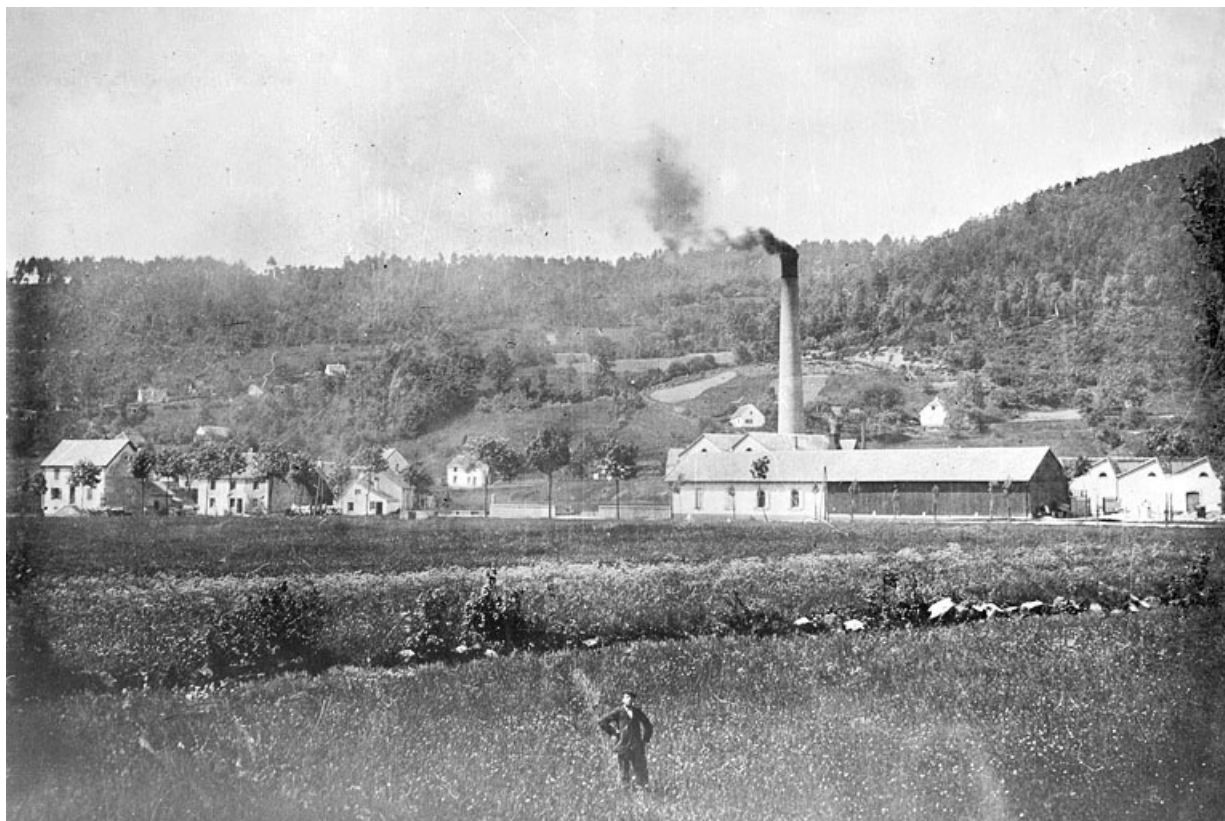
Thématiques : patrimoine industriel du Territoire de Belfort

Aire d'étude et canton : Territoire de Belfort

Dénomination : tissage

Parties constituantes non étudiées : atelier de fabrication, atelier de réparation, hangar industriel, magasin industriel, salle des machines, chaufferie, bureau, vestiaire d'usine, conciergerie, transformateur, cheminée d'usine

© Région Bourgogne-Franche-Comté, Inventaire du patrimoine



Vallée de Giromagny à Lepuix.

90, Lepuix R.D. 465

Source :

Carte postale, Andrès imp. (Giromagny), s.d. [fin 19e ou début 20e siècle]. Lieu de conservation : Archives départementales du Territoire de Belfort, Belfort. Cote : 7 Fi Grandvillars 17

Lieu de conservation : Archives départementales du Territoire de Belfort, Belfort - Cote du document : 7 Fi Grandvillars 17

N° de l'illustration : 20019000117X

Date : 2001

Auteur : Jérôme Mongreville (reproduction)

Reproduction soumise à autorisation du titulaire des droits d'exploitation

© Région Bourgogne-Franche-Comté, Inventaire du patrimoine



Vue d'ensemble depuis le nord-ouest.

90, Lempuix R.D. 465

N° de l'illustration : 19999000301ZA

Date : 1999

Auteur : Yves Sancey

Reproduction soumise à autorisation du titulaire des droits d'exploitation

© Région Bourgogne-Franche-Comté, Inventaire du patrimoine



Vue d'ensemble depuis le nord-est.

90, Lepuix R.D. 465

N° de l'illustration : 19999000297ZA

Date : 1999

Auteur : Yves Sancey

Reproduction soumise à autorisation du titulaire des droits d'exploitation

© Région Bourgogne-Franche-Comté, Inventaire du patrimoine



Façade sur la route départementale 465.
90, Lepuix R.D. 465

N° de l'illustration : 19999000299ZA

Date : 1999

Auteur : Yves Sancey

Reproduction soumise à autorisation du titulaire des droits d'exploitation

© Région Bourgogne-Franche-Comté, Inventaire du patrimoine



Pignons de la salle des machines, de l'atelier de tissage et façade des bureaux.

90, Lempuix R.D. 465

N° de l'illustration : 19999000293ZA

Date : 1999

Auteur : Yves Sancey

Reproduction soumise à autorisation du titulaire des droits d'exploitation

© Région Bourgogne-Franche-Comté, Inventaire du patrimoine



Salle des machines, chaufferie et cheminée.

90, Lempuix R.D. 465

N° de l'illustration : 19999000295ZA

Date : 1999

Auteur : Yves Sancey

Reproduction soumise à autorisation du titulaire des droits d'exploitation

© Région Bourgogne-Franche-Comté, Inventaire du patrimoine



L'arrière du tissage.

90, Lempuix R.D. 465

N° de l'illustration : 19999000303ZA

Date : 1999

Auteur : Yves Sancey

Reproduction soumise à autorisation du titulaire des droits d'exploitation

© Région Bourgogne-Franche-Comté, Inventaire du patrimoine