

## TISSAGE DE COTON WINCKLER PUIS ROY, PUIS USINE DE CONSTRUCTION ÉLECTRIQUE TEEN, ACTUELLEMENT MCB

Bourgogne-Franche-Comté, Territoire de  
Belfort  
Rougemont-le-Château  
7 à 11 rue d' Etueffont

Dossier IA90000002 réalisé en 1999  
Auteur(s) : Raphaël Favereaux



### Historique

Le cadastre de 1832 atteste la présence sur le site d'un tissage (probablement un tissage à bras) appartenant à Koeplin et Compagnie (Koechlin ?). En 1862, un arrêté préfectoral autorise Antoine Winckler à faire usage d'une machine à vapeur dans son tissage mécanique, attestant, vu la forme de l'atelier de fabrication, une possible reconstruction à cette époque. En 1875, Joseph Winckler obtient l'autorisation d'ouvrir un canal dans sa propriété pour alimenter la machine à vapeur de son tissage. Un logement patronal est édifié dans le 3e quart du 19e siècle, tandis que l'extension sud des ateliers de fabrication, en rez-de-chaussée couverts de sheds, se situe dans le dernier quart du 19e siècle. Vers 1914, le tissage produit des calicots renforcés, des tissus pour la lingerie et de la chemiserie fine. En 1902, Camille Chapuis, négociant, Emile et Oscar Winckler, industriels, et Alfred Winckler, négociant à Paris, forment une société en nom collectif ayant pour objet la fabrication et la vente des tissus vosgiens, sous la raison sociale C. Chapuis et Winckler frères. La société Dorget lui succède vers 1925, puis la société Roy frères vers 1932. Le tissage cesse définitivement son activité en 1952. Les bâtiments sont en partie occupés en 1967 par la SARL Teen (Techniques et Equipements nouveaux) spécialisée dans la fabrication de résistances blindées pour matériel de chauffage et, à une date indéterminée, par la Fabrique de Plastique de l'Est. Suite à la cessation d'activités de cette dernière en 1975, la société Teen achète l'ensemble du site. Elle est remplacée en 1998 par la société MCB exerçant dans la même branche d'activité. Diverses modifications ont été apportées aux bâtiments depuis 1967 : destruction de la salle des machines, de la cheminée et d'ateliers de fabrication au sud, modification des toitures et bardage métallique sur les murs des ateliers subsistant. Présence d'une chaudière des Ets Stehelin à Bitschwiller (68) et d'une machine à vapeur de 30 ch en 1862. 600 métiers à tisser sont en fonctionnement en 1912. Présence de métiers automatiques Sulzer (Suisse) vers 1935. 138 hommes et 180 femmes en 1914, 190 ouvriers en 1939, 200 en 1952, 61 personnes en 1978 et 19 en 1999.

**Période(s) principale(s) :** 2e moitié 19e siècle / 2e moitié 20e siècle

### Description

L'entrepôt industriel est en brique, à un étage carré. Les ateliers de fabrication sont en moellon de grès avec essentage métallique ou enduit, couverts de sheds et de toits à longs pans. La conciergerie a un étage de comble couvert d'un toit brisé en pavillon et ardoise. Le logement patronal possède un étage carré, un étage de comble et un toit à longs pans brisés avec croupe, couvert d'ardoise.

### Éléments descriptifs

**Murs :** grès, brique, béton, parpaing de béton, moellon, enduit, essentage de tôle

**Toit :** tuile mécanique, fer en couverture, ardoise, verre en couverture

**Étages :** 1 étage carré, étage de comble

**Énergie utilisée :** énergie thermique produite sur place, énergie électrique achetée

### Sources documentaires

### Documents figurés

- **Tissage mécanique Winckler : le personnel.**  
Tissage mécanique Winckler : le personnel. Photographie, 1899-1900, par De Jongh Frères (photographe)  
Lieu de conservation : Archives départementales du Territoire de Belfort, Belfort- Cote du document : 10 Fi 1
- **Demande de M. Winckler Joseph tendant à obtenir la réglementation de 2 barrages d'irrigation situés à Rougemont-le-Château, l'un lui appartenant et l'autre au sieur Victor Erhard. Plan des lieux.**  
Demande de M. Winckler Joseph tendant à obtenir la réglementation de 2 barrages d'irrigation situés à Rougemont-le-Château, l'un lui appartenant et l'autre au sieur Victor Erhard. Plan des lieux. Dessin, papier, plume, lavis, s.d. [1875].  
Lieu de conservation : Archives départementales du Territoire de Belfort, Belfort- Cote du document : 7 S 188
- **Plan dressé à l'appui d'une demande en autorisation d'établir divers appareils à vapeur dans le tissage de M. Winckler à Rougemont [plan et coupe longitudinale de la salle de la machine à vapeur].**  
Plan dressé à l'appui d'une demande en autorisation d'établir divers appareils à vapeur dans le tissage de M. Winckler à Rougemont [plan et coupe longitudinale de la salle de la machine à vapeur]. Dessin, papier, plume, lavis, échelle 1:100, s.d. [1862].  
Lieu de conservation : Archives départementales du Territoire de Belfort, Belfort- Cote du document : 5 M 289
- **Rougemont-le-Château. Section D dite le Village [plan-masse et de situation extrait du plan cadastral napoléonien].**  
Rougemont-le-Château. Section D dite le Village [plan-masse et de situation extrait du plan cadastral napoléonien]. Dessin, plume, lavis, échelle 1:1250, terminé sur le terrain en may 1832, par Billieux, P.-P.  
Lieu de conservation : Archives départementales du Territoire de Belfort, Belfort- Cote du document : 3 P 111
- **Rougemont-le-Château - Usine Winckler.**  
Rougemont-le-Château - Usine Winckler. Carte postale, Félicien Bailot éd. (Belfort), s.d. [fin 19e ou début 20e siècle]. Dans : " Un village à la frontière de la grande guerre " / François Sellier, Belfort : France-Régions, 1987, p. 123.

## Informations complémentaires

- **Voir le dossier numérisé :** <https://patrimoine.bourgognefranchecomte.fr/gtrudov/IA90000002/index.htm>

**Thématiques :** patrimoine industriel du Territoire de Belfort

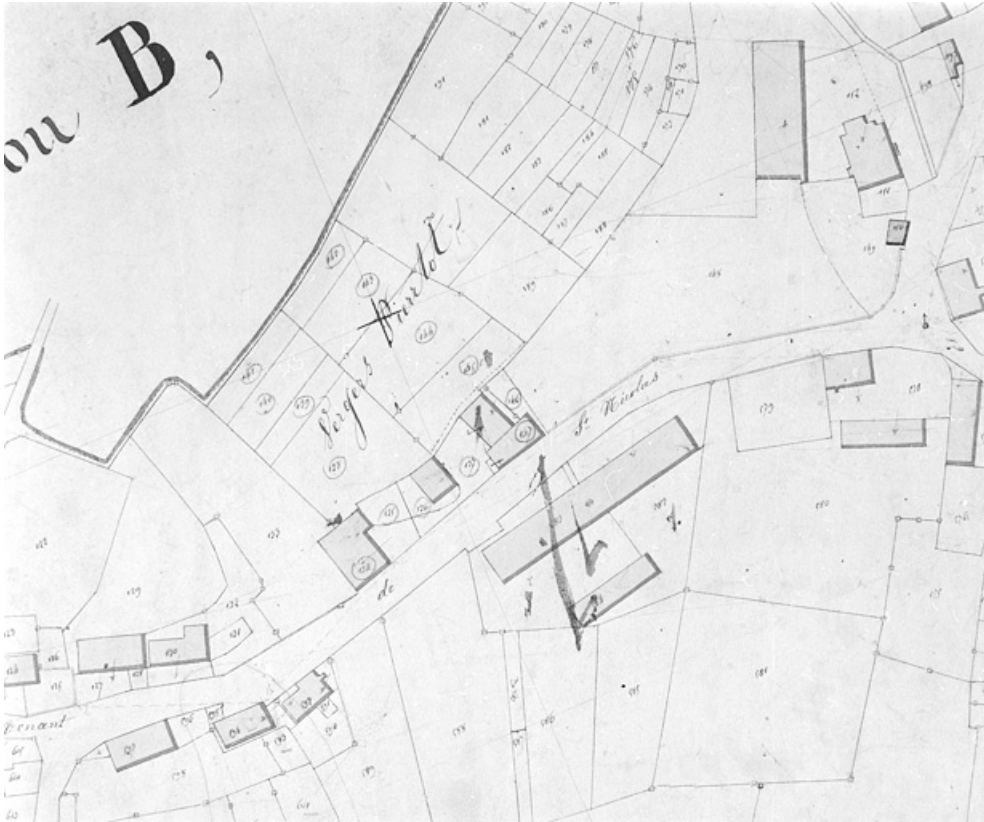
**Aire d'étude et canton :** Territoire de Belfort

**Hydrographie :** dérivation de la Saint-Nicolas

**Dénomination :** tissage, usine de construction électrique

**Parties constituantes non étudiées :** atelier de fabrication, atelier de réparation, entrepôt industriel, salle des machines, logement patronal, logement de contremaître, bureau, conciergerie, vestiaire d'usine, garage

© Région Bourgogne-Franche-Comté, Inventaire du patrimoine



**Rougemont-le-Château. Section D dite le Village [plan-masse et de situation extrait du plan cadastral napoléonien].**  
90, Rougemont-le-Château, 7 à 11 rue d' Etueffont

**Source :**

**Dessin, plume, lavis, échelle 1:1250, terminé sur le terrain en may 1832, par Billieux, P.-P. Lieu de conservation : Archives départementales du Territoire de Belfort, Belfort. Cote : 3 P 111**

Lieu de conservation : Archives départementales du Territoire de Belfort, Belfort - Cote du document : 3 P 111

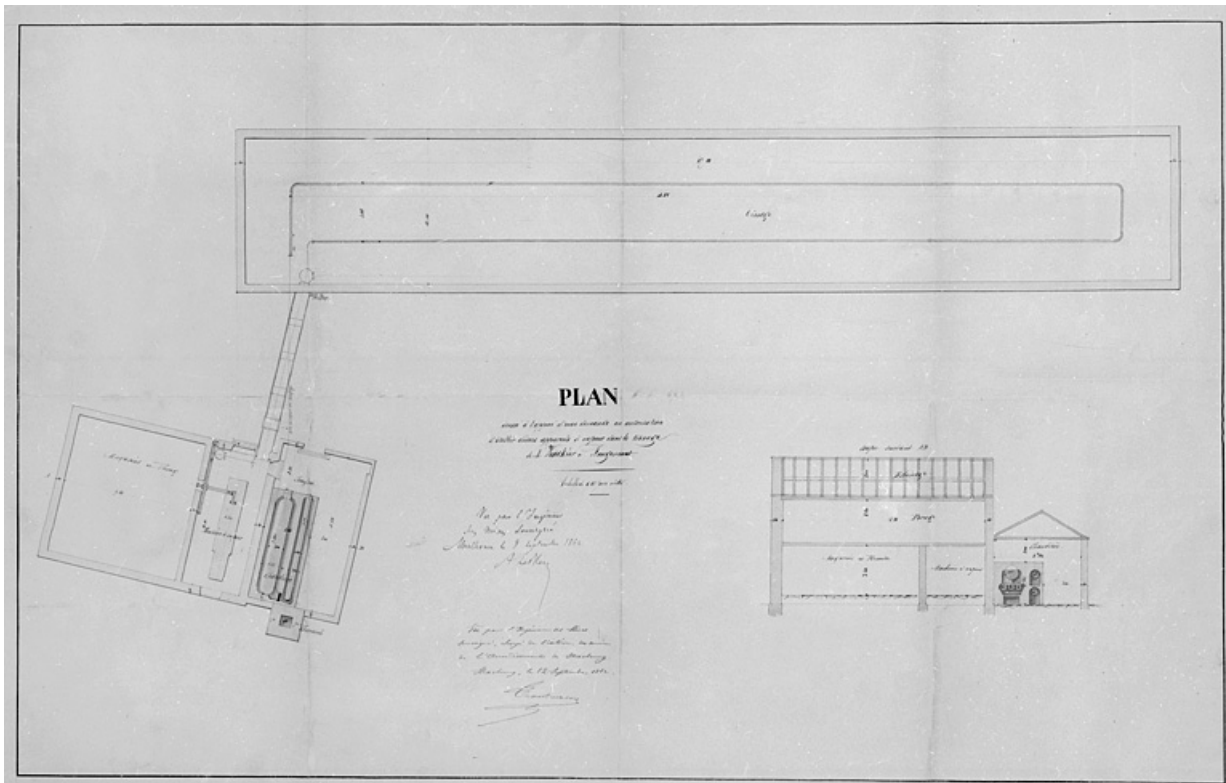
N° de l'illustration : 20019000267X

Date : 2001

Auteur : Jérôme Mongreville

Reproduction soumise à autorisation du titulaire des droits d'exploitation

© Région Bourgogne-Franche-Comté, Inventaire du patrimoine



**Plan dressé à l'appui d'une demande en autorisation d'établir divers appareils à vapeur dans le tissage de M. Winckler à Rougemont [plan et coupe longitudinale de la salle de la machine à vapeur].**

90, Rougemont-le-Château, 7 à 11 rue d' Etueffont

**Source :**

**Dessin, papier, plume, lavis, échelle 1:100, s.d. [1862]. Lieu de conservation : Archives départementales du Territoire de Belfort, Belfort. Cote : 5 M 289**

Lieu de conservation : Archives départementales du Territoire de Belfort, Belfort - Cote du document : 5 M 289

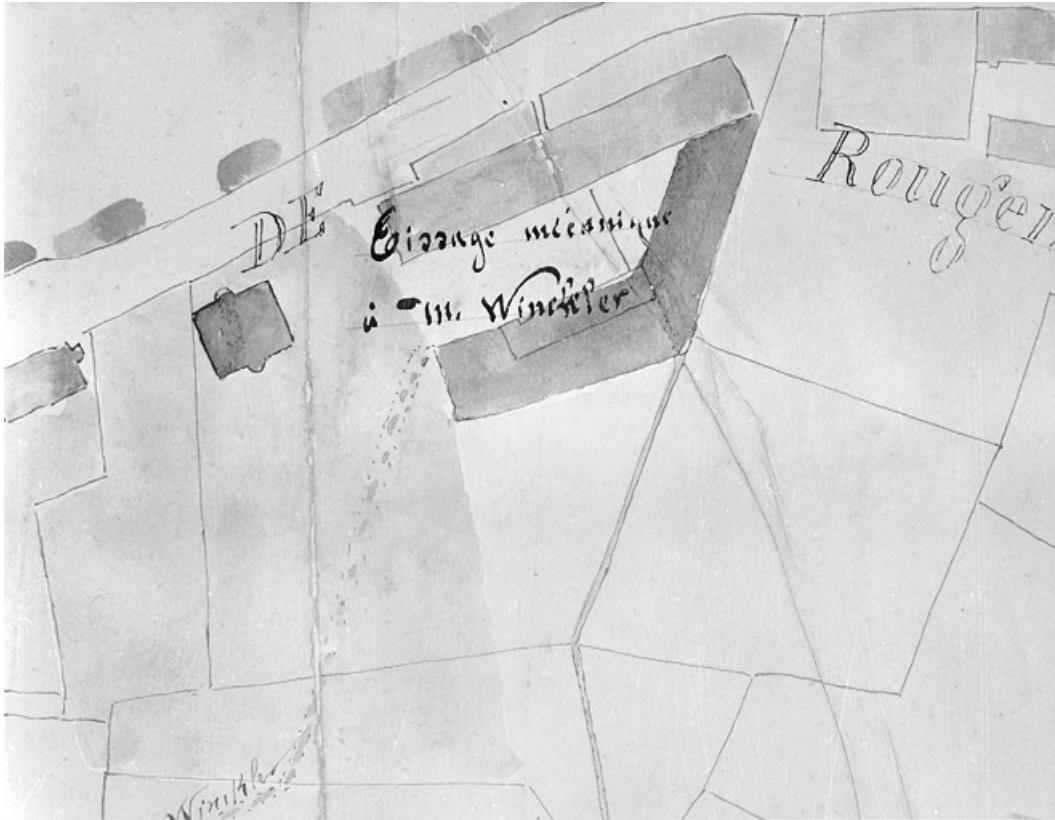
N° de l'illustration : 20019000020V

Date : 2001

Auteur : Jérôme Mongreville

Reproduction soumise à autorisation du titulaire des droits d'exploitation

© Région Bourgogne-Franche-Comté, Inventaire du patrimoine



**Demande de M. Winckler Joseph tendant à obtenir la réglementation de 2 barrages d'irrigation situés à Rougemont-le-Château, l'un lui appartenant et l'autre au sieur Victor Erhard. Plan des lieux.**

90, Rougemont-le-Château, 7 à 11 rue d' Etueffont

**Source :**

**Dessin, papier, plume, lavis, s.d. [1875]. Lieu de conservation : Archives départementales du Territoire de Belfort, Belfort. Cote : 7 S 188**

Lieu de conservation : Archives départementales du Territoire de Belfort, Belfort - Cote du document : 7 S 188

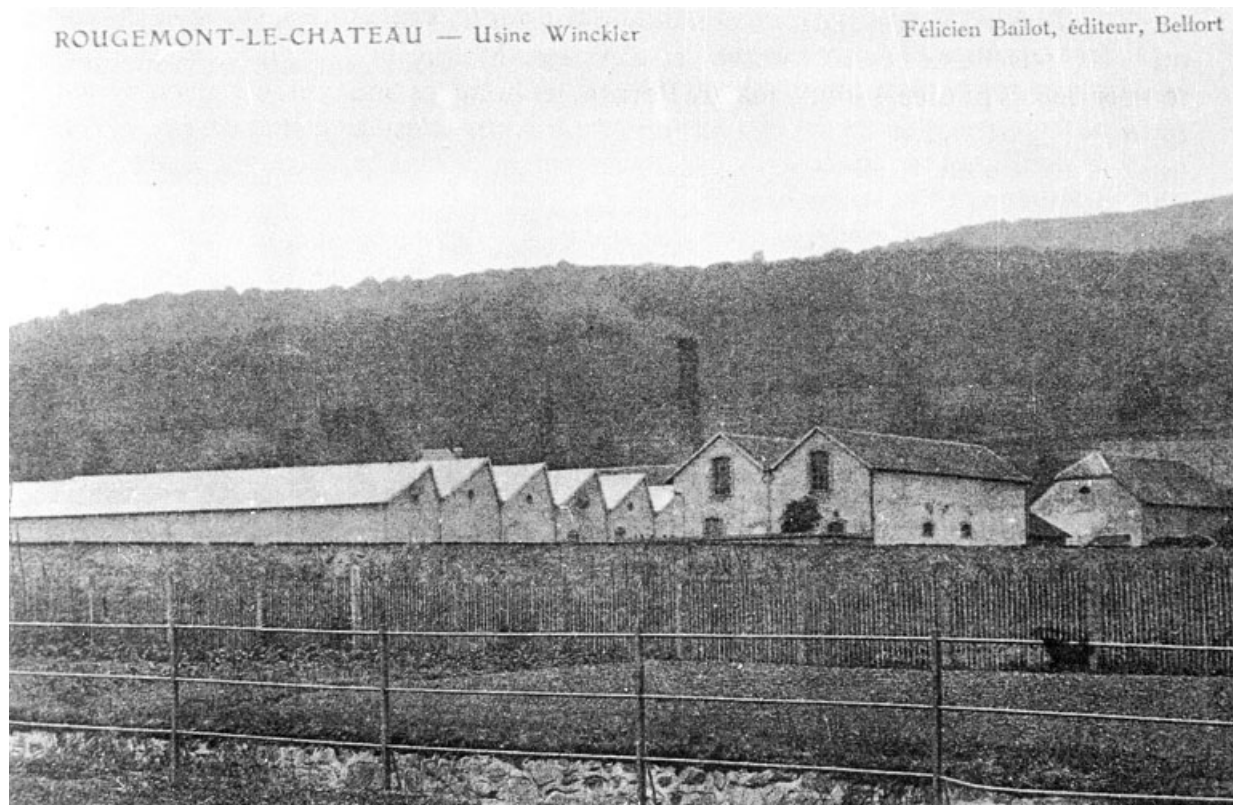
N° de l'illustration : 20019000235X

Date : 2001

Auteur : Jérôme Mongreville

Reproduction soumise à autorisation du titulaire des droits d'exploitation

© Région Bourgogne-Franche-Comté, Inventaire du patrimoine



**Rougemont-le-Château - Usine Winckler.**

90, Rougemont-le-Château, 7 à 11 rue d' Etueffont

**Source :**

**Carte postale, Félicien Bailot éd. (Belfort), s.d. [fin 19e ou début 20e siècle]. Dans : " Un village à la frontière de la grande guerre " / François Sellier, Belfort : France-Régions, 1987, p. 123.**

N° de l'illustration : 20019000186X

Date : 2001

Auteur : Jérôme Mongreville (reproduction)

Tous droits réservés

© Région Bourgogne-Franche-Comté, Inventaire du patrimoine



**Tissage mécanique Winckler : le personnel.**

90, Rougemont-le-Château, 7 à 11 rue d' Etueffont

**Source :**

**Photographie, 1899-1900, par De Jongh Frères (photographe). Lieu de conservation : Archives départementales du Territoire de Belfort, Belfort. Cote : 10 Fi 1**

Lieu de conservation : Archives départementales du Territoire de Belfort, Belfort - Cote du document : 10 Fi 1

N° de l'illustration : 20019000139X

Date : 2001

Auteur : Jérôme Mongreville (reproduction)

Reproduction soumise à autorisation du titulaire des droits d'exploitation

© Région Bourgogne-Franche-Comté, Inventaire du patrimoine



**Vue d'ensemble depuis l'ouest.**

90, Rougemont-le-Château, 7 à 11 rue d' Etuefont

N° de l'illustration : 19999000061ZA

Date : 1999

Auteur : Yves Sancey

Reproduction soumise à autorisation du titulaire des droits d'exploitation

© Région Bourgogne-Franche-Comté, Inventaire du patrimoine



**L'entrée depuis la rue d'Etueffont.**

90, Rougemont-le-Château, 7 à 11 rue d' Etueffont

N° de l'illustration : 19999000071X

Date : 1999

Auteur : Yves Sancey

Reproduction soumise à autorisation du titulaire des droits d'exploitation

© Région Bourgogne-Franche-Comté, Inventaire du patrimoine



**Atelier de fabrication et conciergerie depuis l'ouest.**

90, Rougemont-le-Château, 7 à 11 rue d' Etueffont

N° de l'illustration : 19999000070ZA

Date : 1999

Auteur : Yves Sancey

Reproduction soumise à autorisation du titulaire des droits d'exploitation

© Région Bourgogne-Franche-Comté, Inventaire du patrimoine



**Atelier de fabrication longeant la rue d'Etueffont.**  
90, Rougemont-le-Château, 7 à 11 rue d' Etueffont

N° de l'illustration : 19999000074ZA

Date : 1999

Auteur : Yves Sancey

Reproduction soumise à autorisation du titulaire des droits d'exploitation

© Région Bourgogne-Franche-Comté, Inventaire du patrimoine



**Entrepôt industriel, logement et bureaux.**

90, Rougemont-le-Château, 7 à 11 rue d' Etueffont

N° de l'illustration : 19999000075X

Date : 1999

Auteur : Yves Sancey

Reproduction soumise à autorisation du titulaire des droits d'exploitation

© Région Bourgogne-Franche-Comté, Inventaire du patrimoine



**Bâtiment abritant un entrepôt industriel (au rez-de-chaussée), un logement et des bureaux (à l'étage).**  
90, Rougemont-le-Château, 7 à 11 rue d' Etueffont

N° de l'illustration : 19999000077X

Date : 1999

Auteur : Yves Sancey

Reproduction soumise à autorisation du titulaire des droits d'exploitation

© Région Bourgogne-Franche-Comté, Inventaire du patrimoine



**Logement patronal, conciergerie et pignons d'un atelier de fabrication depuis le sud.**  
90, Rougemont-le-Château, 7 à 11 rue d' Etueffont

N° de l'illustration : 19999000066ZA

Date : 1999

Auteur : Yves Sancey

Reproduction soumise à autorisation du titulaire des droits d'exploitation

© Région Bourgogne-Franche-Comté, Inventaire du patrimoine



**Conciergerie et murs-pignons d'un atelier de fabrication.**

90, Rougemont-le-Château, 7 à 11 rue d' Etueffont

N° de l'illustration : 19999000068ZA

Date : 1999

Auteur : Yves Sancey

Reproduction soumise à autorisation du titulaire des droits d'exploitation

© Région Bourgogne-Franche-Comté, Inventaire du patrimoine



**Logement patronal.**

90, Rougemont-le-Château, 7 à 11 rue d' Etueffont

N° de l'illustration : 19999000064ZA

Date : 1999

Auteur : Yves Sancey

Reproduction soumise à autorisation du titulaire des droits d'exploitation

© Région Bourgogne-Franche-Comté, Inventaire du patrimoine



**Conciergerie.**

90, Rougemont-le-Château, 7 à 11 rue d' Etueffont

N° de l'illustration : 19999000072X

Date : 1999

Auteur : Yves Sancey

Reproduction soumise à autorisation du titulaire des droits d'exploitation

© Région Bourgogne-Franche-Comté, Inventaire du patrimoine