

ÉGLISE PAROISSIALE SAINT-ÉLOI - SAINT-FIACRE

Bourgogne-Franche-Comté, Yonne
Montacher-Villegardin

Dossier IA89002133 réalisé en
2024

Auteur(s) : Jo-Ann Campion



Historique

Le 15 juin 1940, l'armée allemande bombarde un convoi de l'armée française en repli qui traverse le village de Montacher. La flèche de l'église, touchée par un obus, s'écrase sur la voûte. Le maire décide de raser les murs restants. En 1950, la conception d'une nouvelle église est confiée à l'architecte Félix Lazare Bertrand qui dessine un projet faisant référence aux églises du 16e siècle construites dans la région. La société coopérative appelée "La Renaissance des clochers", créée pour gérer et organiser le financement de la reconstruction, désigne l'entreprise Prévost (Sens - 89) afin de mener à bien les travaux, lancés en septembre 1951. L'architecte semble avoir sélectionné des matériaux similaires à ceux utilisés pour le grand séminaire de Sens dont il est aussi l'auteur : moellons de pierre issus des carrières de Souppes et de Tonnerre. Le grès de Fontainebleau est également cité dans les articles publiés dans la presse locale à l'occasion de l'inauguration de l'église. Après la réalisation de la charpente, du clocher et de la toiture confiée à l'entreprise Blénet (Sens), le chantier est à l'arrêt. Les derniers crédits, qui devaient être utilisés pour l'ameublement de l'église, sont finalement consacrés à l'autel, le carrelage, l'escalier et la sacristie. Le maire, Roger Foin, et le curé de la commune voisine Chéroy, l'abbé Charron, lancent un appel au don afin de finaliser le lieu de culte. Les intérieurs sont alors achevés par les entreprises Prévost, Clément, Quentin, Guille. Le 7 novembre 1958, Monseigneur Lamy procède à une simple inauguration car il manque encore un certain nombre d'éléments pour que l'église puisse être sacralisée.

Période(s) principale(s) : 3e quart 20e siècle

Dates : 1951 (daté par source)

Auteur(s) de l'oeuvre :

Lazare Bertrand (architecte, attribution par source)

Description

Orientée, l'église est de plan rectangulaire à un vaisseau de cinq travées, le chœur commençant à la cinquième travée. Les murs sont en moellons de pierre, enduits : seuls les contreforts en moellons sont laissés à nu. L'encadrement des baies est en pierre de taille. Le toit à deux pans est en tuiles mécaniques. Le clocher est surmonté d'une flèche hexagonale à quatre égouts superposés. À l'intérieur, la structure porteuse en forme d'arcs brisés est en béton brut. Les pannes sont alternativement en béton et en bois. Le couverture est en lambris. L'ensemble des murs est recouvert d'un enduit peint en blanc. L'abside en cul de four du chœur est en parpaing de béton et en briques rouges, recouverte d'un enduit. À droite du chœur, une porte donne accès à une pièce de stockage et à un escalier en équerre desservant l'étage de soubassement. Ce dernier est occupé par la sacristie et la salle de catéchisme. À gauche du chœur, une baie murée accueille le tabernacle. Le sol est recouvert d'un carrelage en terre cuite. L'église n'a pas été achevée : la tribune d'orgue ne possède pas de garde corps et l'escalier en vis dessiné par l'architecte a été remplacé par une échelle en bois.

Éléments descriptifs

Murs : pierre, béton, moellon, béton armé, enduit

Toit : tuile plate, ardoise

Plan : plan allongé

Etages : 1 vaisseau, étage de soubassement

Couvrement : charpente en béton armé apparente, charpente en bois apparente, lambris de couverture

Type(s) de couverture : toit à longs pans ; flèche polygonale

Escaliers : escalier dans-oeuvre, échelle, escalier dans-oeuvre, escalier en équerre, en maçonnerie

Typologie : baie avec arc brisé, baie avec arc plein cintre

Sources documentaires

Documents d'archives

• **Archives municipales, Montacher-Villegardin : M176. Église de Montacher. 1949 – 1958.**

Archives municipales, Montacher-Villegardin : M176. Église de Montacher – Construction : coupures de presse, photographie et carte postale. 1949 – 1958.

Lieu de conservation : Archives municipales, Montacher-Villegardin- Cote du document : 1 M 176

Documents figurés

• **Montacher – La nouvelle église – coupe – vue sur l'entrée. 1950.**

Montacher – La nouvelle église – coupe – vue sur l'entrée. Impression sur papier, par Félix Lazare Bertrand. Sens, Octobre, décembre 1950. 1/50. 39 x 41 cm.

Lieu de conservation : Archives municipales, Montacher-Villegardin- Cote du document : M239

• **Montacher – La nouvelle église – coupe – vue sur le chœur. 1950.**

Montacher – La nouvelle église – coupe – vue sur le chœur. Impression sur papier, par Félix Lazare Bertrand. Sens, Octobre, décembre 1950. 1/50. 39 x 41 cm.

Lieu de conservation : Archives municipales, Montacher-Villegardin- Cote du document : M239

• **Montacher – La nouvelle église – plan - au niveau supérieur. 1950. 1/50.**

Montacher – La nouvelle église – plan – au niveau supérieur. Impression sur papier, par Félix Lazare Bertrand. Sens, Octobre, décembre 1950. 1/50. 63 x 41 cm.

Lieu de conservation : Archives municipales, Montacher-Villegardin- Cote du document : M239

• **Montacher – La nouvelle église – plan - au niveau inférieur. 1950.**

Montacher – La nouvelle église – plan – au niveau inférieur. Impression sur papier, par Félix Lazare Bertrand. Sens, Octobre, décembre 1950. 1/50. 20 x 41 cm.

Lieu de conservation : Archives municipales, Montacher-Villegardin- Cote du document : M239

• **Montacher – La nouvelle église – coupe longitudinale. 1950.**

Montacher – La nouvelle église – coupe longitudinale. Impression sur papier, par Félix Lazare Bertrand. Sens, Octobre, décembre 1950. 1/50. 61 x 40 cm.

Lieu de conservation : Archives municipales, Montacher-Villegardin- Cote du document : M239

• **Montacher – La nouvelle église – façade sud. 1950.**

Montacher – La nouvelle église – façade sud. Impression sur papier, par Félix Lazare Bertrand. Sens, Octobre, décembre 1950. 1/50.

Lieu de conservation : Archives municipales, Montacher-Villegardin- Cote du document : M239

• **Montacher – La nouvelle église – façade au couchant. 1950.**

Montacher – La nouvelle église – façade au couchant. Impression sur papier, par Félix Lazare Bertrand. Sens, Octobre, décembre 1950. 1/50.

Lieu de conservation : Archives municipales, Montacher-Villegardin- Cote du document : M239

Informations complémentaires

Thématiques : patrimoine religieux du 20e siècle en Bourgogne-Franche-Comté

Aire d'étude et canton : Bourgogne-Franche-Comté

Dénomination : église paroissiale

© Région Bourgogne-Franche-Comté, Inventaire du patrimoine

A Église Saint-Éloi-Saint-Fiacre



Plan de situation de l'église Saint-Eloi - Saint-Fiacre à Montacher-Villegardin, échelle 1 / 1 000 e
89, Montacher-Villegardin, 8 Grande Rue

Source :

à compléter

N° de l'illustration : 20248900217NUDA

Date : 2024

Auteur : Aline Thomas

Reproduction soumise à autorisation du titulaire des droits d'exploitation

© Région Bourgogne-Franche-Comté, Inventaire du patrimoine



Élévation de la façade antérieure, 1950.
89, Montacher-Villegardin, 8 Grande Rue

Source :

Montacher – La nouvelle église – façade au couchant. Impression sur papier, par Félix Lazare Bertrand. Sens, Octobre, décembre 1950. 1/50.

Lieu de conservation : Archives municipales, Montacher-Villegardin - Cote du document : M239

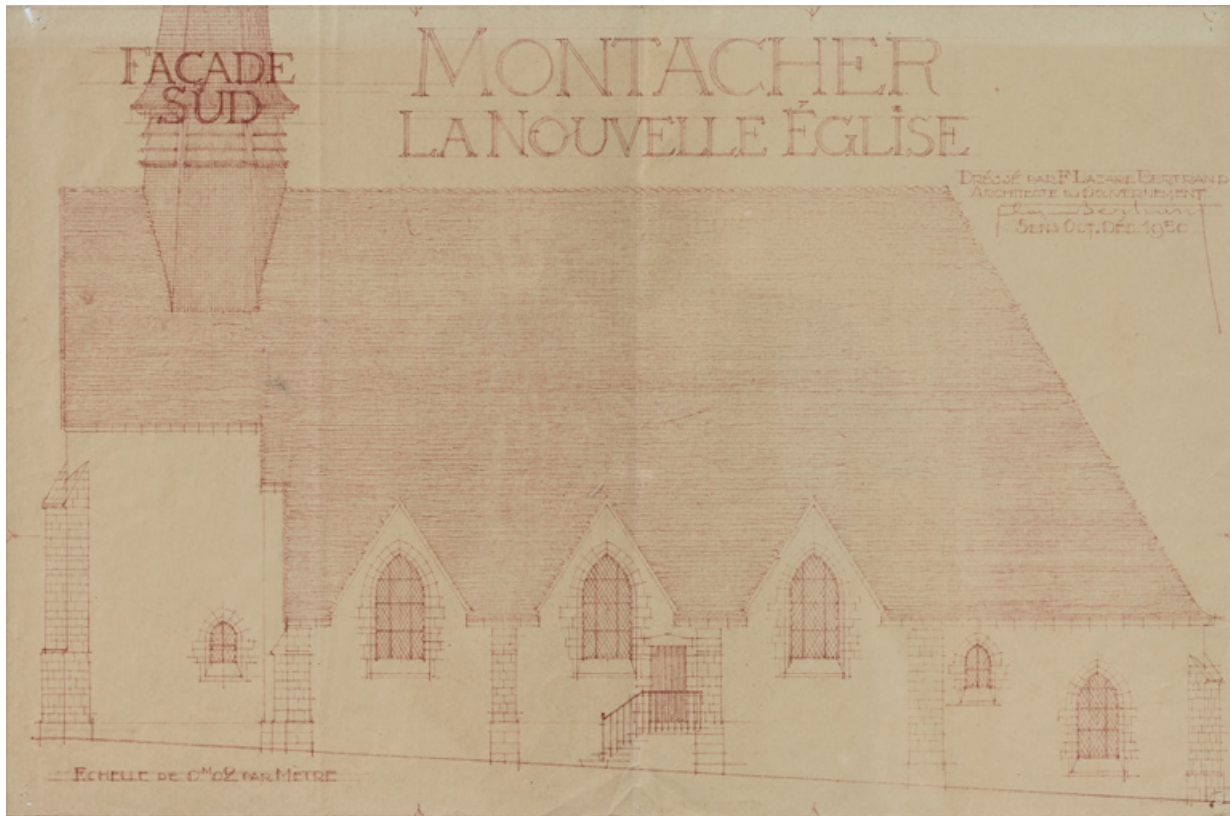
N° de l'illustration : 20248900115NUC4A

Date : 2024

Auteur : Pierre-Marie Barbe-Richaud

Reproduction soumise à autorisation du titulaire des droits d'exploitation

© Région Bourgogne-Franche-Comté, Inventaire du patrimoine



Élévation de la façade droite, 1950.

89, Montacher-Villegardin, 8 Grande Rue

Source :

Montacher – La nouvelle église – façade sud Impression sur papier, par Félix Lazare Bertrand. Sens, Octobre, décembre 1950. 1/50.

Lieu de conservation : Archives municipales, Montacher-Villegardin - Cote du document : M239

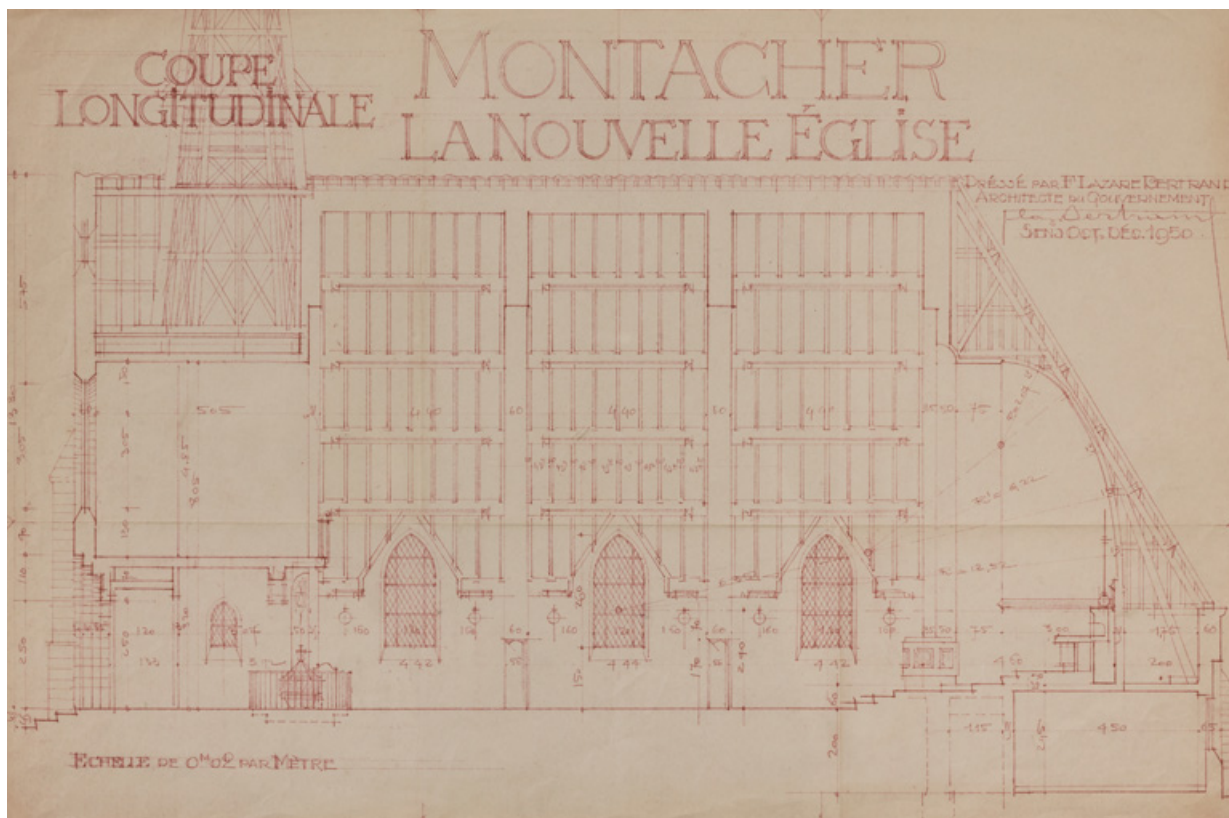
N° de l'illustration : 20248900114NUC4A

Date : 2024

Auteur : Pierre-Marie Barbe-Richaud

Reproduction soumise à autorisation du titulaire des droits d'exploitation

© Région Bourgogne-Franche-Comté, Inventaire du patrimoine



Coupe longitudinale de l'église, 1950.
89, Montacher-Villegardin, 8 Grande Rue

Source :

Montacher – La nouvelle église – coupe longitudinale Impression sur papier, par Félix Lazare Bertrand. Sens, Octobre, décembre 1950. 1/50. 61 x 40 cm.

Lieu de conservation : Archives municipales, Montacher-Villegardin - Cote du document : M239

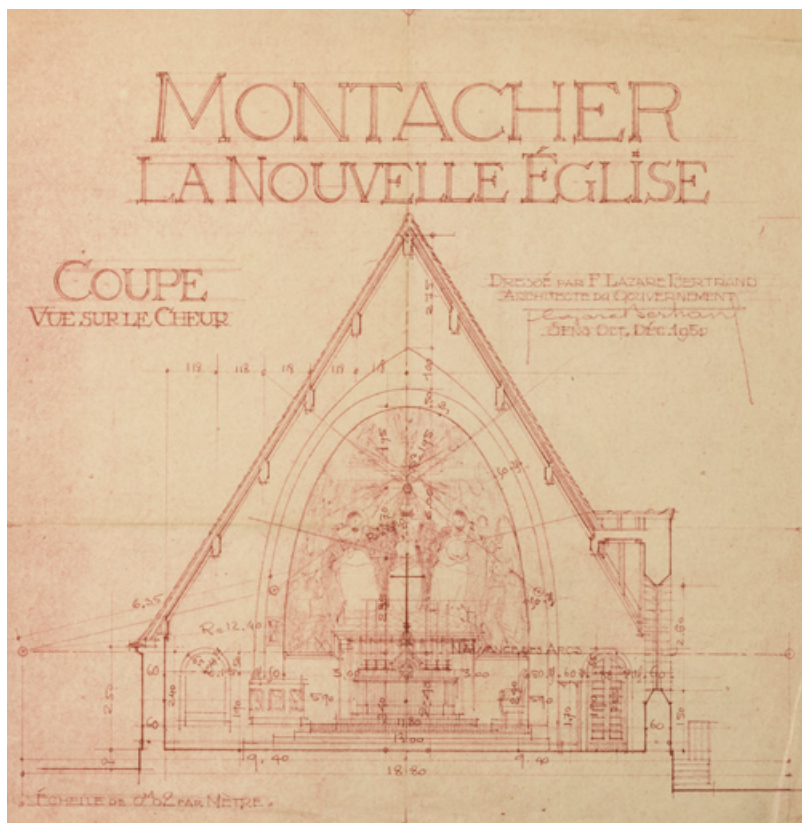
N° de l'illustration : 20248900111NUC4A

Date : 2024

Auteur : Pierre-Marie Barbe-Richaud

Reproduction soumise à autorisation du titulaire des droits d'exploitation

© Région Bourgogne-Franche-Comté, Inventaire du patrimoine



Coupe transversale : vue sur le chœur, 1950.

89, Montacher-Villegardin, 8 Grande Rue

Source :

Montacher – La nouvelle église – coupe – vue sur le chœur Impression sur papier, par Félix Lazare Bertrand. Sens, Octobre, décembre 1950. 1/50. 39 x 41 cm.

Lieu de conservation : Archives municipales, Montacher-Villegardin - Cote du document : M239

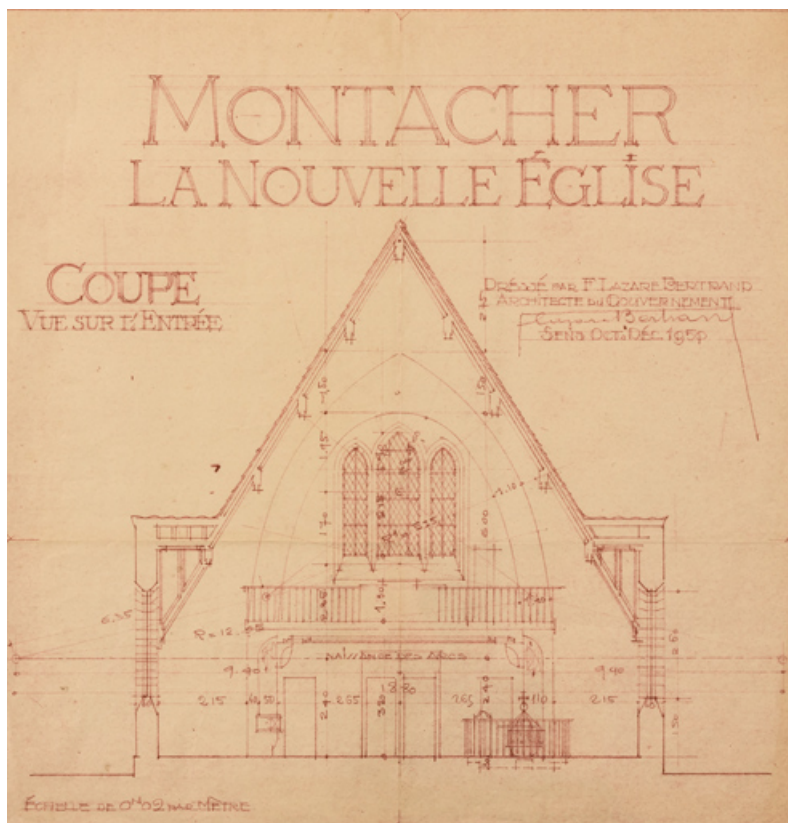
N° de l'illustration : 20248900117NUC2A

Date : 2024

Auteur : Pierre-Marie Barbe-Richaud

Reproduction soumise à autorisation du titulaire des droits d'exploitation

© Région Bourgogne-Franche-Comté, Inventaire du patrimoine



Coupe transversale : vue sur l'entrée, 1950.

89, Montacher-Villegardin, 8 Grande Rue

Source :

Montacher – La nouvelle église – coupe – vue sur l'entrée Impression sur papier, par Félix Lazare Bertrand. Sens, Octobre, décembre 1950. 1/50. 39 x 41 cm.

Lieu de conservation : Archives municipales, Montacher-Villegardin - Cote du document : M239

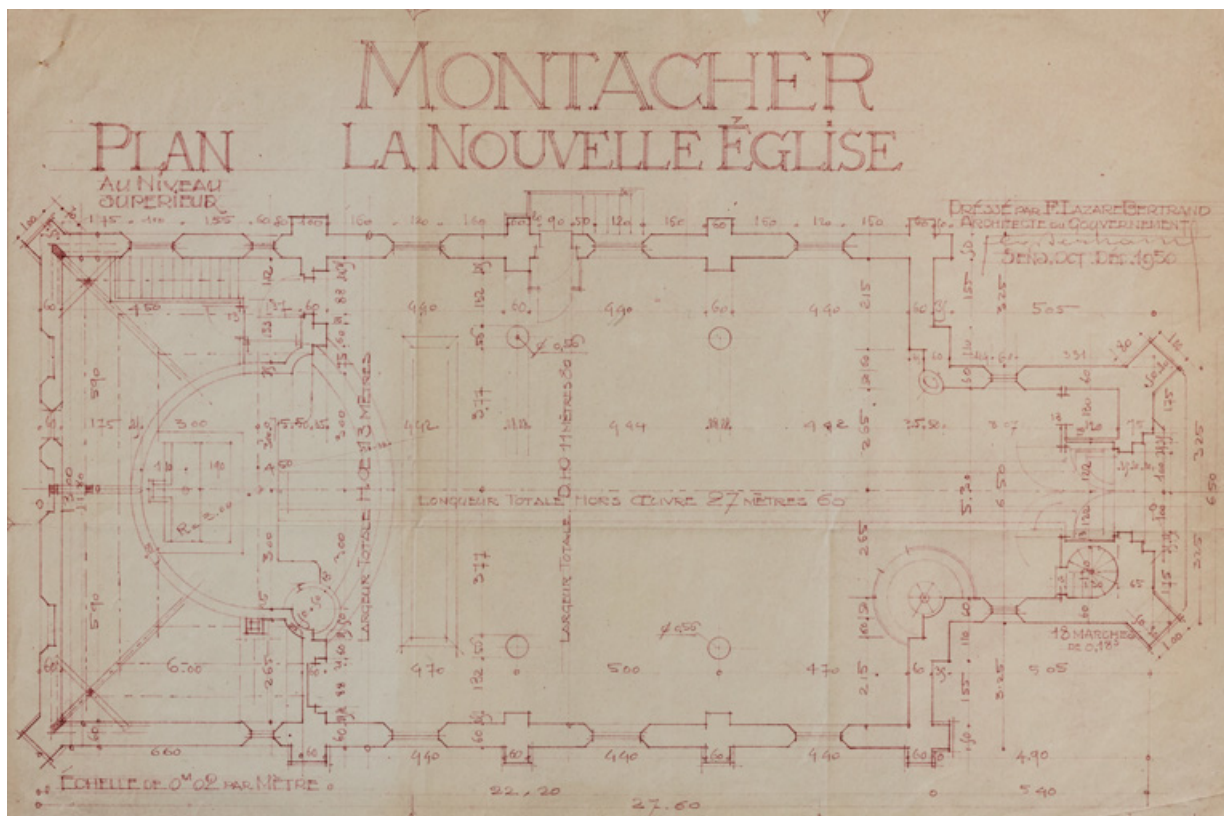
N° de l'illustration : 20248900116NUC2A

Date : 2024

Auteur : Pierre-Marie Barbe-Richaud

Reproduction soumise à autorisation du titulaire des droits d'exploitation

© Région Bourgogne-Franche-Comté, Inventaire du patrimoine



Plan du niveau supérieur de l'église, 1950.

89, Montacher-Villegardin, 8 Grande Rue

Source :

Montacher – La nouvelle église – plan – au niveau supérieur. Impression sur papier, par Félix Lazare Bertrand.
Sens, Octobre, décembre 1950. 1/50. 63 x 41 cm.

Lieu de conservation : Archives municipales, Montacher-Villegardin - Cote du document : M239

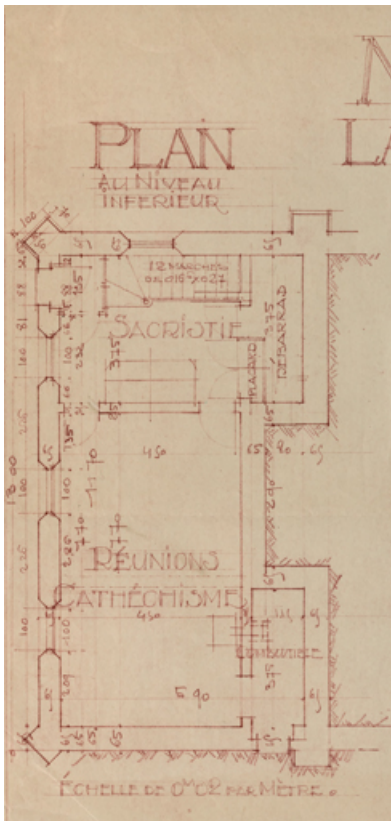
N° de l'illustration : 20248900112NUC4A

Date : 2024

Auteur : Pierre-Marie Barbe-Richaud

Reproduction soumise à autorisation du titulaire des droits d'exploitation

© Région Bourgogne-Franche-Comté, Inventaire du patrimoine



Plan du niveau inférieur de l'église : la sacristie et la salle de catéchisme, 1950.

89, Montacher-Villegardin, 8 Grande Rue

Source :

Montacher – La nouvelle église – plan – au niveau inférieur. Impression sur papier, par Félix Lazare Bertrand. Sens, Octobre, décembre 1950. 1/50. 20 x 41 cm.

Lieu de conservation : Archives municipales, Montacher-Villegardin - Cote du document : M239

N° de l'illustration : 20248900113NUC4A

Date : 2024

Auteur : Pierre-Marie Barbe-Richaud

Reproduction soumise à autorisation du titulaire des droits d'exploitation

© Région Bourgogne-Franche-Comté, Inventaire du patrimoine



Vue d'ensemble de l'église.

89, Montacher-Villegardin, 8 Grande Rue

N° de l'illustration : 20248900085NUC4A

Date : 2024

Auteur : Pierre-Marie Barbe-Richaud

Reproduction soumise à autorisation du titulaire des droits d'exploitation

© Région Bourgogne-Franche-Comté, Inventaire du patrimoine



Vue de la façade antérieure : entrée principale de l'église.

89, Montacher-Villegardin, 8 Grande Rue

N° de l'illustration : 20248900088NUC4A

Date : 2024

Auteur : Pierre-Marie Barbe-Richaud

Reproduction soumise à autorisation du titulaire des droits d'exploitation

© Région Bourgogne-Franche-Comté, Inventaire du patrimoine



Détail de la baie à arc en plein cintre de la façade antérieure et sa porte en bois.
89, Montacher-Villegardin, 8 Grande Rue

N° de l'illustration : 20248900089NUC4A

Date : 2024

Auteur : Pierre-Marie Barbe-Richaud

Reproduction soumise à autorisation du titulaire des droits d'exploitation

© Région Bourgogne-Franche-Comté, Inventaire du patrimoine



Détail de la baie de la façade antérieure (de trois quarts).
89, Montacher-Villegardin, 8 Grande Rue

N° de l'illustration : 20248900090NUC4A

Date : 2024

Auteur : Pierre-Marie Barbe-Richaud

Reproduction soumise à autorisation du titulaire des droits d'exploitation

© Région Bourgogne-Franche-Comté, Inventaire du patrimoine



Vue des façades antérieure et droite.

89, Montacher-Villegardin, 8 Grande Rue

N° de l'illustration : 20248900086NUC4A

Date : 2024

Auteur : Pierre-Marie Barbe-Richaud

Reproduction soumise à autorisation du titulaire des droits d'exploitation

© Région Bourgogne-Franche-Comté, Inventaire du patrimoine



Vue de la sacristie (façade postérieure).

89, Montacher-Villegardin, 8 Grande Rue

N° de l'illustration : 20248900087NUC4A

Date : 2024

Auteur : Pierre-Marie Barbe-Richaud

Reproduction soumise à autorisation du titulaire des droits d'exploitation

© Région Bourgogne-Franche-Comté, Inventaire du patrimoine



Détail du clocher.

89, Montacher-Villegardin, 8 Grande Rue

N° de l'illustration : 20248900091NUC4A

Date : 2024

Auteur : Pierre-Marie Barbe-Richaud

Reproduction soumise à autorisation du titulaire des droits d'exploitation

© Région Bourgogne-Franche-Comté, Inventaire du patrimoine



Vue de la girouette en forme de coq.

89, Montacher-Villegardin, 8 Grande Rue

N° de l'illustration : 20248900092NUC4A

Date : 2024

Auteur : Pierre-Marie Barbe-Richaud

Reproduction soumise à autorisation du titulaire des droits d'exploitation

© Région Bourgogne-Franche-Comté, Inventaire du patrimoine



Vue d'ensemble de la nef en direction du chœur.

89, Montacher-Villegardin, 8 Grande Rue

N° de l'illustration : 20248900103NUC4A

Date : 2024

Auteur : Pierre-Marie Barbe-Richaud

Reproduction soumise à autorisation du titulaire des droits d'exploitation

© Région Bourgogne-Franche-Comté, Inventaire du patrimoine



Vue de la nef en direction du chœur.

89, Montacher-Villegardin, 8 Grande Rue

N° de l'illustration : 20248900102NUC4A

Date : 2024

Auteur : Pierre-Marie Barbe-Richaud

Reproduction soumise à autorisation du titulaire des droits d'exploitation

© Région Bourgogne-Franche-Comté, Inventaire du patrimoine



Vue d'ensemble du chœur.

89, Montacher-Villegardin, 8 Grande Rue

N° de l'illustration : 20248900104NUC4A

Date : 2024

Auteur : Pierre-Marie Barbe-Richaud

Reproduction soumise à autorisation du titulaire des droits d'exploitation

© Région Bourgogne-Franche-Comté, Inventaire du patrimoine



Vue de la nef en direction de l'entrée.

89, Montacher-Villegardin, 8 Grande Rue

N° de l'illustration : 20248900096NUC4A

Date : 2024

Auteur : Pierre-Marie Barbe-Richaud

Reproduction soumise à autorisation du titulaire des droits d'exploitation

© Région Bourgogne-Franche-Comté, Inventaire du patrimoine



Vue d'ensemble de la nef en direction de l'entrée.

89, Montacher-Villegardin, 8 Grande Rue

N° de l'illustration : 20248900095NUC4A

Date : 2024

Auteur : Pierre-Marie Barbe-Richaud

Reproduction soumise à autorisation du titulaire des droits d'exploitation

© Région Bourgogne-Franche-Comté, Inventaire du patrimoine



Vue de la nef en direction de l'entrée (de trois quarts).

89, Montacher-Villegardin, 8 Grande Rue

N° de l'illustration : 20248900097NUC4A

Date : 2024

Auteur : Pierre-Marie Barbe-Richaud

Reproduction soumise à autorisation du titulaire des droits d'exploitation

© Région Bourgogne-Franche-Comté, Inventaire du patrimoine



Vue de la nef, en direction de l'entrée latérale.

89, Montacher-Villegardin, 8 Grande Rue

N° de l'illustration : 20248900098NUC4A

Date : 2024

Auteur : Pierre-Marie Barbe-Richaud

Reproduction soumise à autorisation du titulaire des droits d'exploitation

© Région Bourgogne-Franche-Comté, Inventaire du patrimoine



Vue de la nef et des faux bas-côtés formés par les baies en arc en plein cintre des piliers.

89, Montacher-Villegardin, 8 Grande Rue

N° de l'illustration : 20248900099NUC4A

Date : 2024

Auteur : Pierre-Marie Barbe-Richaud

Reproduction soumise à autorisation du titulaire des droits d'exploitation

© Région Bourgogne-Franche-Comté, Inventaire du patrimoine



Vue du faux bas-côté gauche.

89, Montacher-Villegardin, 8 Grande Rue

N° de l'illustration : 20248900108NUC4A

Date : 2024

Auteur : Pierre-Marie Barbe-Richaud

Reproduction soumise à autorisation du titulaire des droits d'exploitation

© Région Bourgogne-Franche-Comté, Inventaire du patrimoine



Détail d'une travée.

89, Montacher-Villegardin, 8 Grande Rue

N° de l'illustration : 20248900100NUC4A

Date : 2024

Auteur : Pierre-Marie Barbe-Richaud

Reproduction soumise à autorisation du titulaire des droits d'exploitation

© Région Bourgogne-Franche-Comté, Inventaire du patrimoine



Vue de l'entrée principale et de la tribune.

89, Montacher-Villegardin, 8 Grande Rue

N° de l'illustration : 20248900093NUC4A

Date : 2024

Auteur : Pierre-Marie Barbe-Richaud

Reproduction soumise à autorisation du titulaire des droits d'exploitation

© Région Bourgogne-Franche-Comté, Inventaire du patrimoine



Vue intérieure de la baie à trois lancettes de la tribune.

89, Montacher-Villegardin, 8 Grande Rue

N° de l'illustration : 20248900106NUC4A

Date : 2024

Auteur : Pierre-Marie Barbe-Richaud

Reproduction soumise à autorisation du titulaire des droits d'exploitation

© Région Bourgogne-Franche-Comté, Inventaire du patrimoine



Vue de l'espace dédié aux fonts baptismaux.

89, Montacher-Villegardin, 8 Grande Rue

N° de l'illustration : 20248900094NUC4A

Date : 2024

Auteur : Pierre-Marie Barbe-Richaud

Reproduction soumise à autorisation du titulaire des droits d'exploitation

© Région Bourgogne-Franche-Comté, Inventaire du patrimoine