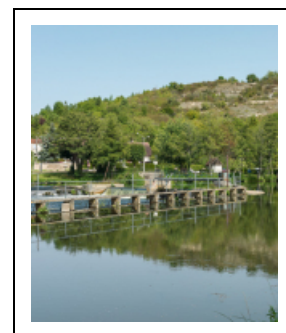


## BARRAGE À CLAPETS DU SAULCE (CANAL DU NIVERNAIS)

Bourgogne-Franche-Comté, Yonne  
Escolives-Sainte-Camille  
bief 75 du versant Seine

Dossier IA89001974 réalisé en 2011 revu en 2012

Auteur(s) : Cécile Lestienne, Virginie Malherbe, Aurélie  
Lallement



### Historique

Barrage représenté sur le plan du canal dressé en 1930 en vue de la mise au gabarit de la péniche normale de 300 tonnes (VNF, Direction territoriale Centre-Bourgogne, subdivision de Corbigny).

**Période(s) principale(s)** : 19e siècle

### Description

Barrage à clapets sur l'Yonne permettant au canal de reprendre son cours au moyen d'un bief de dérivation. Il est flanqué de déversoirs de superficie.

### Informations complémentaires

- **Les ouvrages d'art du canal du Nivernais** : <https://httpcanaux.region-bourgogne.fr/nivernais/ouvrage/>

**Thématiques** : canaux de Bourgogne

**Aire d'étude et canton** : Bourgogne

**Hydrographie** : l' canal du Nivernais ; Yonne

**Dénomination** : barrage

**Parties constituantes non étudiées** : déversoir de superficie

© Région Bourgogne-Franche-Comté, Inventaire du patrimoine



**Vue du site.**

89, Escolives-Sainte-Camille, lieudit : bief 75 du versant Seine

N° de l'illustration : 20178900169NUC2A

Date : 2017

Auteur : Pierre-Marie Barbe-Richaud

Reproduction soumise à autorisation du titulaire des droits d'exploitation

© Région Bourgogne-Franche-Comté, Inventaire du patrimoine



**Vue du barrage.**

89, Escolives-Sainte-Camille, lieudit : bief 75 du versant Seine

N° de l'illustration : 20178900170NUC2A

Date : 2017

Auteur : Pierre-Marie Barbe-Richaud

Reproduction soumise à autorisation du titulaire des droits d'exploitation

© Région Bourgogne-Franche-Comté, Inventaire du patrimoine