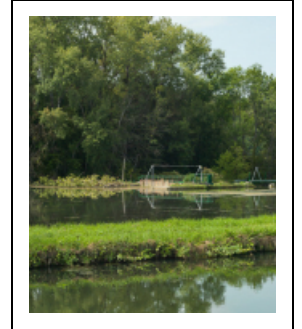


BARRAGE À AIGUILLES, DIT PERTUIS DE PRÉGILBERT (CANAL DU NIVERNAIS)

Bourgogne-Franche-Comté, Yonne
Prégilbert
bief 68 du versant Seine

Dossier IA89001951 réalisé en 2011 revu en 2012
Auteur(s) : Cécile Lestienne, Virginie Malherbe, Aurélie
Lallement



Historique

Dans un tableau général des dépenses à faire pour le canal dans le département de l'Yonne, daté du 27 mars 1824, on apprend que "le barrage traversera l'îlot et sera busqué dans le bras principal où l'on conduit le pertuis" (Archives nationales, F14 6990). Le "pertuis de Prégilbert" est par ailleurs représenté sur le plan du canal dressé en 1930 en vue de la mise au gabarit de la péniche normale de 300 tonnes (VNF, Direction territoriale Centre-Bourgogne, subdivision de Corbigny).

Période(s) principale(s) : 19e siècle

Description

Barrage à aiguilles sur l'Yonne permettant au canal de reprendre son cours après l'avoir emprunté au moyen d'une râcle. Les aiguilles sont en bois. Déversoirs de superficie de part et d'autre du barrage ; ils sont surmontés de passerelles métalliques.

Informations complémentaires

- **Les ouvrages d'art du canal du Nivernais** : <https://httpcanaux.region-bourgogne.fr/nivernais/ouvrage/>

Thématiques : canaux de Bourgogne

Aire d'étude et canton : Bourgogne

Hydrographie : l' canal du Nivernais ; Yonne

Dénomination : barrage

© Région Bourgogne-Franche-Comté, Inventaire du patrimoine



Vue du site.

89, Prégilbert, lieudit : bief 68 du versant Seine

N° de l'illustration : 20178900136NUC2A

Date : 2017

Auteur : Pierre-Marie Barbe-Richaud

Reproduction soumise à autorisation du titulaire des droits d'exploitation

© Région Bourgogne-Franche-Comté, Inventaire du patrimoine