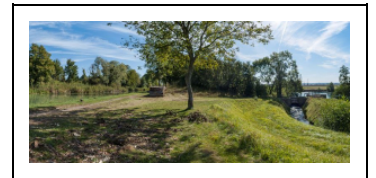


RIGOLE D'ALIMENTATION ; OUVRAGE LIÉ À L'ALIMENTATION EN EAU ; PRISE D'EAU DE GERMIGNY (CANAL DE BOURGOGNE)

Bourgogne-Franche-Comté, Yonne
Germigny
bief 106-107 du versant Yonne

Dossier IA89001080 réalisé en 2008 revu en 2011

Auteur(s) : Virginie Inguenaud, Cécile Lestienne, Virginie Malherbe, Aurélie Lallement



Historique

La prise d'eau de Germigny était préalablement située en aval de l'écluse 106-107, dans le bief 108. Elle se composait d'un barrage en bois et métal sur le cours de l'Armançon. Une pile de section ovale en maçonnerie placée en travers de la rivière permettait de récupérer les eaux nécessaires au canal dans un bassin rectangulaire maçonné, perpendiculaire au canal. Les eaux se déversaient dans le canal par un aqueduc aménagé sous le chemin de halage. Cet agencement, dont les maçonneries sont encore visibles, est mentionné sur un plan du linéaire du canal des années 1860 (VNF-direction territoriale Centre-Bourgogne, subdivision de Tonnerre). Il est annoté "ancienne prise d'eau de Germigny". Les nouvelles dispositions sont indiquées au crayon.

Période(s) principale(s) : 1er quart 19e siècle

Description

Prise d'eau établie dans l'Armançon. Elle alimente le canal dans le bief 108, en aval de l'écluse 106-107. En amont de l'écluse 106-107, un nouveau barrage a été mis en place sur l'Armançon, à l'emplacement d'un ancien moulin. Six vanes régulent la prise d'eau et trois autres le débit dans la rigole d'alimentation qui longe le canal. Un aqueduc lui permet de passer sous la D 34 pour rejoindre le bassin de l'ancienne prise d'eau, puis se déverser dans le canal. Un parapet métallique signale l'arrivée d'eau dans le canal sur le chemin de halage.

Éléments descriptifs

Murs : calcaire, bois, métal, moellon sans chaîne en pierre de taille

Informations complémentaires

Thématiques : canaux de Bourgogne

Aire d'étude et canton : Bourgogne

Hydrographie : l' canal de Bourgogne ; Armançon

Dénomination : rigole

Parties constituantes non étudiées : aqueduc, vanne, barrage

© Région Bourgogne-Franche-Comté, Inventaire du patrimoine



Vue d'ensemble du réseau hydraulique en lien avec le canal à gauche.

89, Germigny, lieudit : bief 106-107 du versant Yonne

N° de l'illustration : 20128900599NUC4AQ

Date : 2012

Auteur : Pierre-Marie Barbe-Richaud

Reproduction soumise à autorisation du titulaire des droits d'exploitation

© Région Bourgogne-Franche-Comté, Inventaire du patrimoine



Détail de la maçonnerie de l'ancienne prise d'eau dans la rigole. Ecluse en arrière-plan.

89, Germigny, lieudit : bief 106-107 du versant Yonne

N° de l'illustration : 20128900608NUC2AQ

Date : 2012

Auteur : Pierre-Marie Barbe-Richaud

Reproduction soumise à autorisation du titulaire des droits d'exploitation

© Région Bourgogne-Franche-Comté, Inventaire du patrimoine



Détail de maçonnerie de la rigole.

89, Germigny, lieudit : bief 106-107 du versant Yonne

N° de l'illustration : 20128900607NUC4AQ

Date : 2012

Auteur : Pierre-Marie Barbe-Richaud

Reproduction soumise à autorisation du titulaire des droits d'exploitation

© Région Bourgogne-Franche-Comté, Inventaire du patrimoine