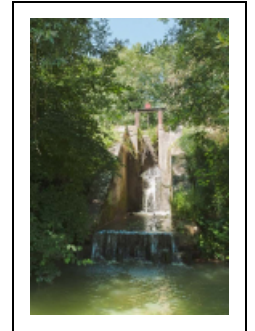


## DÉVERSOIR DE FOND (CANAL DE BOURGOGNE)

Bourgogne-Franche-Comté, Yonne  
Tanlay  
Saint-Vinnemer

Dossier IA89001064 réalisé en 2011

Auteur(s) : Cécile Lestienne, Virginie Malherbe, Aurélie  
Lallement



**Période(s) principale(s) :** 19e siècle

### Description

En amont du site d'écluse 88 du versant Yonne, déversoir de fond sur la rive gauche. Le trop-plein du canal se déverse dans l'Armançon voisine. Le déversoir se compose d'une ouverture de fond en maçonnerie, d'une vanne placée du côté de la rivière, et de garde-corps en métal au niveau du chemin de halage.

### Éléments descriptifs

**Murs :** métal, maçonnerie

### Informations complémentaires

**Thématiques :** canaux de Bourgogne

**Aire d'étude et canton :** Bourgogne

**Hydrographie :** canal de Bourgogne

**Dénomination :** déversoir de fond

**Parties constituantes non étudiées :** vanne

© Région Bourgogne-Franche-Comté, Inventaire du patrimoine



**Vue du déversoir.**

89, Tanlay, lieudit : Saint-Vinnemer

N° de l'illustration : 20118900332NUC2A

Date : 2011

Auteur : Pierre-Marie Barbe-Richaud

Reproduction soumise à autorisation du titulaire des droits d'exploitation

© Région Bourgogne-Franche-Comté, Inventaire du patrimoine