

ÉGLISE PAROISSIALE SAINTE-THÉRÈSE DES ROSOIRS

Bourgogne-Franche-Comté, Yonne
Auxerre
15 avenue 4ème régiment d'infanterie

Dossier IA89000887 réalisé en 2002 revu en
2025

Auteur(s) : Alain Morelière, Jo-Ann Campion



Historique

Dès son ébauche en 1953, le projet de quartier des Rosoirs prévoit une parcelle dédiée à la construction d'une chapelle. Un terrain au centre du quartier est rétrocédé au diocèse. En 1958, l'abbé Morel et les membres laïcs formant l'Association des Amis des Nouvelles églises d'Auxerre rédigent un document qui définit très précisément les attentes du diocèse et le projet liturgique pour la future église. Rassembler les fidèles autour du chœur motive le choix d'un plan massé. L'autel, central et surélevé d'environ 45 centimètres, doit être visible. La chorale est intégrée au plus près de l'assemblée. Les fonts baptismaux sont présentés, après le chœur, comme le deuxième pôle liturgique de l'église ouvert sur la nef afin de symboliser l'accueil par la communauté du nouveau baptisé. S'appuyant sur le constat que l'enseignement religieux ne se fait plus dans l'église, mais nécessite des espaces et un matériel dédié (tables, chaises, etc.), l'abbé Morel demande la construction de salles de catéchisme, au nombre de quatre, séparées par des cloisons mobiles permettant selon les besoins leur transformation en une unique grande salle. Cette volonté d'accueil se retrouve également dans l'aménagement extérieur. L'église rendue accessible et ouverte au centre du quartier, entourée d'un espace vert mis à disposition, est une des directives données à l'architecte Pierre Prunet qui réalise les premières esquisses en juillet 1959. Le permis de construire déposé le 2 août est accordé le 21 novembre. Entre-temps, la cérémonie de pose de la première pierre est organisée le 5 octobre. Enfin, la première messe est célébrée le 20 décembre. Le résultat est fidèle au projet dessiné par l'architecte. Toutefois, la répartition des salles paroissiales a été revue et le clocher isolé en ossature métallique n'a jamais été réalisé. Un beffroi temporaire en charpente de bois supporte pendant un temps une cloche, mais a été détruit par la suite. L'église, utilisée pour le culte chrétien orthodoxe dans les années 2010, n'accueille plus de célébrations depuis 2020.

Dates : 1958 (daté par source)

Auteur(s) de l'oeuvre :

Pierre Prunet (architecte, attribution par travaux historiques)

Description

S'insérant au cœur d'un quartier d'immeubles de moyenne hauteur et d'habitations individuelles, l'église de plan carré se compose d'un rez-de-chaussée abritant la salle de culte et d'un étage de soubassement occupé par une galerie ouverte, un garage, trois salles paroissiales et une cuisine. Les murs de l'édifice sont en béton armé. La charpente est en poutres de bois lamellé-collé ancrées sur un soubassement de béton et supportant un toit bombé à quatre pans. Les baies constituent un bandeau continu sur les murs de l'édifice : un jeu de lattes de bois tamise la lumière tout en la dirigeant vers le chœur. Un porche couvert relie l'entrée du presbytère à celle de l'église. La porte à deux battants de l'église s'ouvre sur un vestibule qui dessert à gauche la sacristie et en face la salle de culte. La sacristie a son propre accès extérieur et une seconde porte à deux battants qui s'ouvre directement sur la nef. Le seul mobilier subsistant dans cette sacristie se compose d'un ensemble de placards intégrés faisant la largeur de la pièce. En rentrant dans la nef, le regard est attiré par l'impressionnant volume offert par le couvrement en charpente apparente. Une tribune occupe l'angle ouest de la nef, faisant face au chœur placé dans l'angle est, matérialisé par une imposante poutre de gloire et par un degré d'autel couvert de dalles de pierre rectangulaires. Les bancs des fidèles sont disposés autour. Le sol de la nef est carrelé de dalles de pierre de Bourgogne.

Éléments descriptifs

Murs : béton, pan de béton armé

Toit : tuile plate

Plan : plan massé

Etages : étage de soubassement, rez-de-chaussée, 1 vaisseau

Couvrement : charpente en bois apparente

Type(s) de couverture : toit bombé

Escaliers : escalier demi-hors-oeuvre, escalier intérieur, escalier en vis sans jour

Sources documentaires

Documents d'archives

- **Archives historiques du diocèse de Sens et d'Auxerre, Auxerre : non coté. Archives de l'association des Amis des nouvelles églises d'Auxerre. [1958-1982].**
Archives historiques du diocèse de Sens et d'Auxerre, Auxerre : non coté. Archives de l'association des Amis des nouvelles églises d'Auxerre. [1958-1982]. Eglises Sainte-Thérèse, Sainte-Geneviève, Saint-Marse - Saint-Gervais.
Lieu de conservation : Archives historiques du diocèse de Sens et d'Auxerre, Auxerre- Cote du document : non coté
- **Archives municipales, Auxerre : BN 774/7. Église Saint-Thérèse des Rosoirs : coupures de presse, correspondance. [1957-1960].**
Archives municipales, Auxerre : BN 774/7. Église Saint-Thérèse des Rosoirs : coupures de presse, correspondance. [1957-1960].
Lieu de conservation : Archives municipales, Auxerre- Cote du document : BN 774/7
- **Archives municipales, Auxerre : 1 PC 1350. Église Saint-Thérèse des Rosoirs : Permis de construire. [1958].**
Archives municipales, Auxerre : 1 PC 1350. Église Saint-Thérèse des Rosoirs : Permis de construire. [1958].
Lieu de conservation : Archives municipales, Auxerre- Cote du document : 1 PC 1350
- **Archives historiques du diocèse de Sens et Auxerre : non coté. Auxerre a besoin de trois nouvelles églises. [1958 env.]**
Archives historiques du diocèse de Sens et Auxerre : non coté. Auxerre a besoin de trois nouvelles églises. Imprimé recto-verso noir et blanc / Les amis des nouvelles églises d'Auxerre. Imprimerie Moderne. PL. Robillard. Auxerre. [1958 env.]
Lieu de conservation : Archives historiques du diocèse de Sens et d'Auxerre, Auxerre- Cote du document : non coté
- **Archives historiques du diocèse de Sens et Auxerre : non coté. Les nouvelles églises d'Auxerre. [1965].**
Archives historiques du diocèse de Sens et Auxerre : non coté. Les nouvelles églises d'Auxerre. Imprimé recto-verso, en couleur / par Monseigneur Stourm, archevêque de Sens, évêque d'Auxerre (directeur de publication). Verso. [1965].
Lieu de conservation : Archives historiques du diocèse de Sens et d'Auxerre, Auxerre- Cote du document : non coté.

Documents figurés

- **Perspective [Dessin en perspective du centre paroissial Sainte-Thérèse des Rosoirs]. [1958].**
Perspective [Dessin en perspective du centre paroissial Sainte-Thérèse des Rosoirs]. Impression sur papier, par Pierre Prunet. [1958]. 31 x 31 cm.
Lieu de conservation : Archives historiques du diocèse de Sens et d'Auxerre, Auxerre- Cote du document : non coté
- **Façade sur rue [élévation de la façade antérieure de l'église Sainte-Thérèse des Rosoirs]. [1958]. 31 x 31 cm. 1/200.**
Façade sur rue [élévation de la façade antérieure de l'église Sainte-Thérèse des Rosoirs]. Impression sur papier, par Pierre Prunet. [1958]. 31 x 31 cm. 1/200.
Lieu de conservation : Archives historiques du diocèse de Sens et d'Auxerre, Auxerre- Cote du document : non coté
- **Coupe sur la diagonale [Coupe sur l'axe diagonal de l'église Sainte-Thérèse des Rosoirs]. [1958].**
Coupe sur la diagonale [Coupe sur l'axe diagonal de l'église Sainte-Thérèse des Rosoirs]. Impression sur papier, par Pierre Prunet. [1958]. 31 x 31 cm. 1/200.
Lieu de conservation : Archives historiques du diocèse de Sens et d'Auxerre, Auxerre- Cote du document : non coté
- **Plan des rez-de-chaussée. [1958].**
Plan des rez-de-chaussée [église Sainte-Thérèse des Rosoirs]. Impression sur papier, par Pierre Prunet. [1958]. 31 x 31 cm. 1/200.
Lieu de conservation : Archives historiques du diocèse de Sens et d'Auxerre, Auxerre- Cote du document : non coté.
- **Plan des sous-sols [église Sainte-Thérèse des Rosoirs]. [1958].**
Plan des sous-sols [église Sainte-Thérèse des Rosoirs]. Impression sur papier, par Pierre Prunet. [1958]. 31 x 31 cm. 1/200.
Lieu de conservation : Archives historiques du diocèse de Sens et d'Auxerre, Auxerre- Cote du document : non coté
- **[Vue intérieure de l'église Sainte-Thérèse en direction du chœur]. [1958].**
[Vue intérieure de l'église Sainte-Thérèse en direction du chœur]. Impression sur papier, par [Pierre Prunet]. [1958]. 78 x 30 cm.
Lieu de conservation : Archives historiques du diocèse de Sens et d'Auxerre, Auxerre- Cote du document : non coté

- **[Maquette de l'église Sainte-Thérèse]. [1958].**

[Maquette de l'église Sainte-Thérèse]. Photographie en noir et blanc, par [s.n.]. [1958].

Lieu de conservation : Archives historiques du diocèse de Sens et d'Auxerre, Auxerre- Cote du document : non coté

- **[Église Sainte-Thérèse en construction]. [1958].**

[Église Sainte-Thérèse en construction]. Photographie Noir et blanc, par [s.n.]. [1958].

Lieu de conservation : Archives historiques du diocèse de Sens et d'Auxerre, Auxerre- Cote du document : non coté

- **[Église Sainte-Thérèse en construction : pose de la charpente]. [1958].**

[Église Sainte-Thérèse en construction : pose de la charpente]. Photographie Noir et blanc, par [s.n.]. [1958].

Lieu de conservation : Archives historiques du diocèse de Sens et d'Auxerre, Auxerre- Cote du document : non coté

Informations complémentaires

Thématiques : architecture du 20e siècle, patrimoine religieux du 20e siècle en Bourgogne-Franche-Comté

Aire d'étude et canton : Bourgogne

Dénomination : église paroissiale, salle paroissiale

Parties constituantes non étudiées : salle paroissiale

© Région Bourgogne-Franche-Comté, Inventaire du patrimoine

A Église
B Presbytère



Plan masse et de situation, extrait cadastral de la Direction Générale des Finances Publiques (DGFIP) 2022, échelle 1/1000e.
89, Auxerre, 15 avenue 4ème régiment d'infanterie

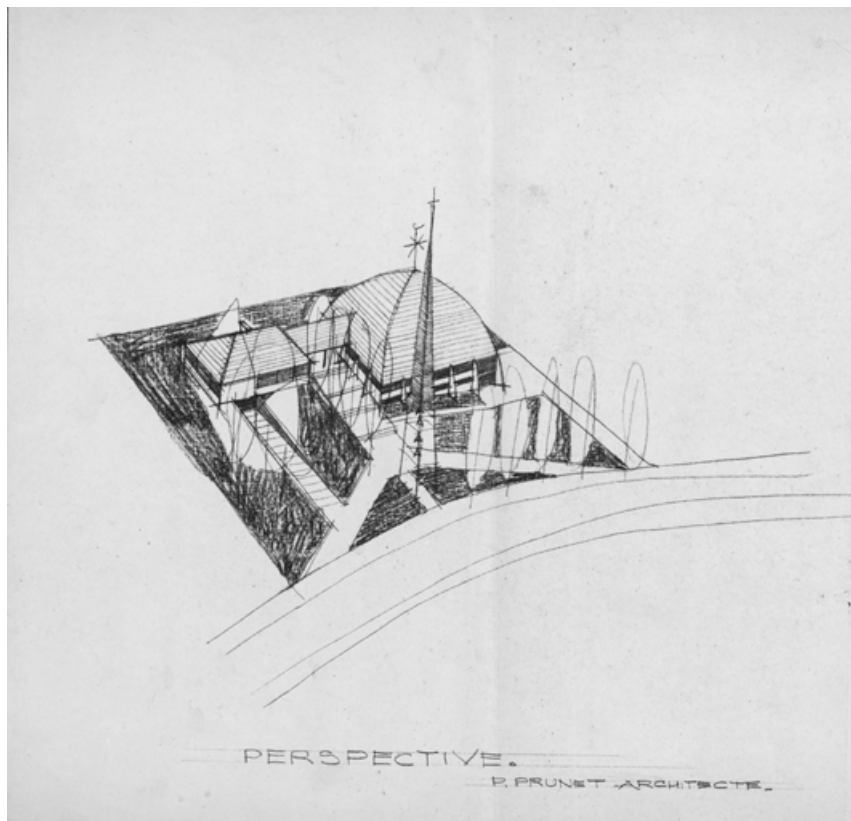
N° de l'illustration : 20258900141NUDA

Date : 2025

Auteur : Aline Thomas

Reproduction soumise à autorisation du titulaire des droits d'exploitation

© Région Bourgogne-Franche-Comté, Inventaire du patrimoine



Dessin en perspective, 1958.

89, Auxerre, 15 avenue 4ème régiment d'infanterie

Source :

Perspective [Dessin en perspective du centre paroissial Sainte-Thérèse des Rosoirs]. Impression sur papier, par Pierre Prunet. [1958]. 31 x 31 cm.

Lieu de conservation : Archives historiques du diocèse de Sens et d'Auxerre, Auxerre - Cote du document : non coté

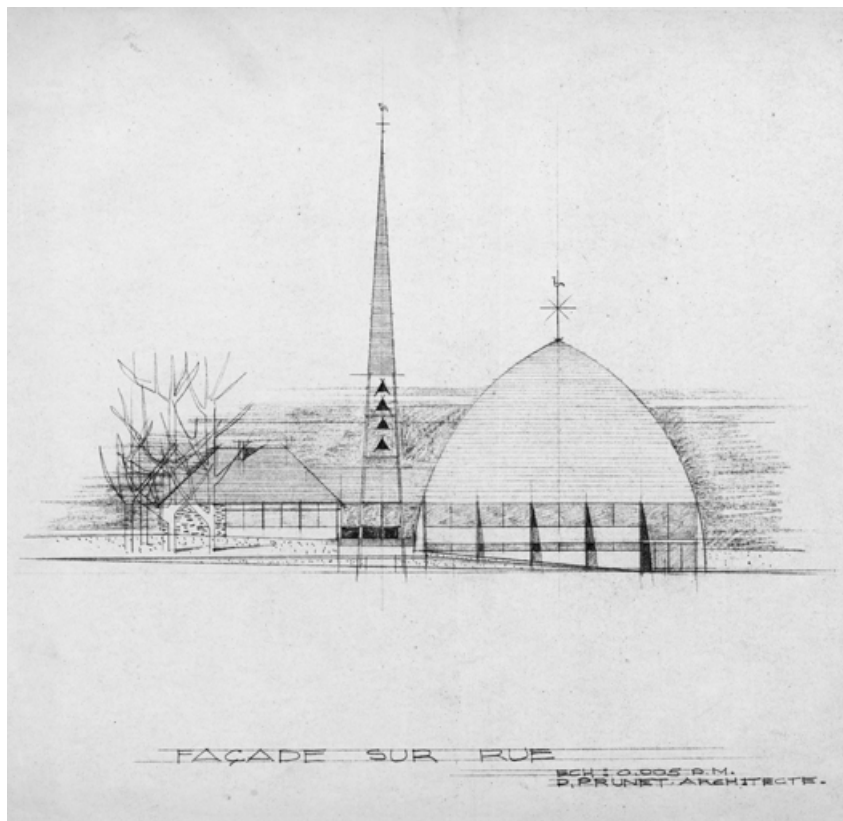
N° de l'illustration : 20238900709NUC2A

Date : 2023

Auteur : Pierre-Marie Barbe-Richaud

Reproduction soumise à autorisation du titulaire des droits d'exploitation

© Région Bourgogne-Franche-Comté, Inventaire du patrimoine



Dessin de la façade, 1958.

89, Auxerre, 15 avenue 4ème régiment d'infanterie

Source :

Façade sur rue [élévation de la façade antérieure de l'église Sainte-Thérèse des Rosoirs]. Impression sur papier, par Pierre Prunet. [1958]. 31 x 31 cm. 1/200.

Lieu de conservation : Archives historiques du diocèse de Sens et d'Auxerre, Auxerre - Cote du document : non coté

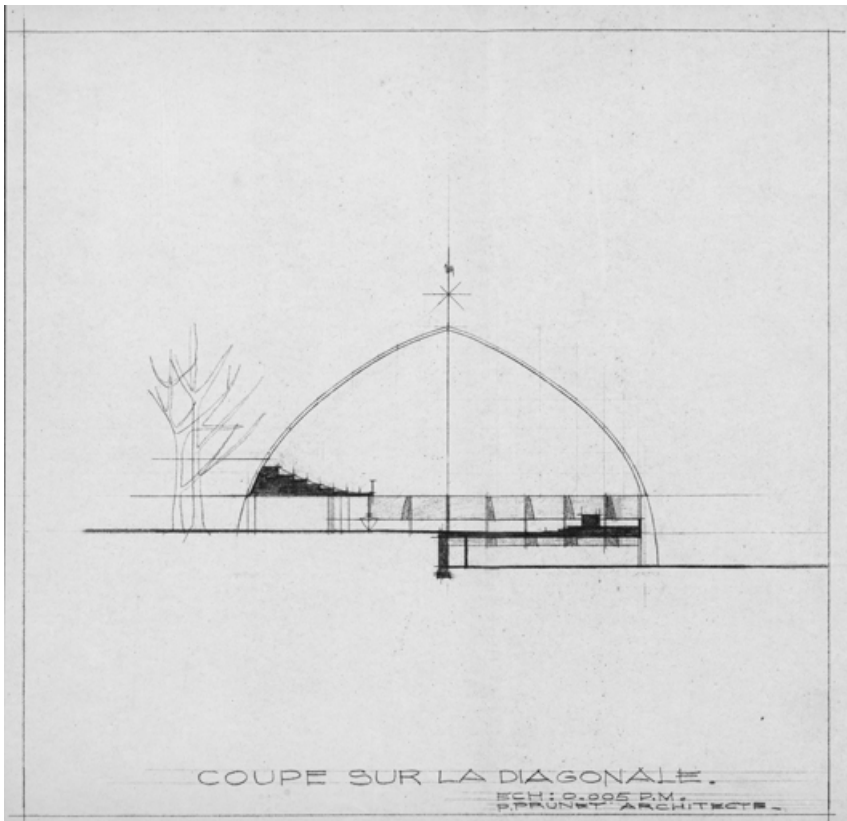
N° de l'illustration : 20238900712NUC2A

Date : 2023

Auteur : Pierre-Marie Barbe-Richaud

Reproduction soumise à autorisation du titulaire des droits d'exploitation

© Région Bourgogne-Franche-Comté, Inventaire du patrimoine



Coupe sur l'axe diagonal de l'église Sainte-Thérèse des Rosoirs.

89, Auxerre, 15 avenue 4ème régiment d'infanterie

Source :

Coupe sur la diagonale [Coupe sur l'axe diagonal de l'église Sainte-Thérèse des Rosoirs] Impression sur papier,
par Pierre Prunet. [1958]. 31 x 31 cm. 1/200.

Lieu de conservation : Archives historiques du diocèse de Sens et d'Auxerre, Auxerre - Cote du document : non coté

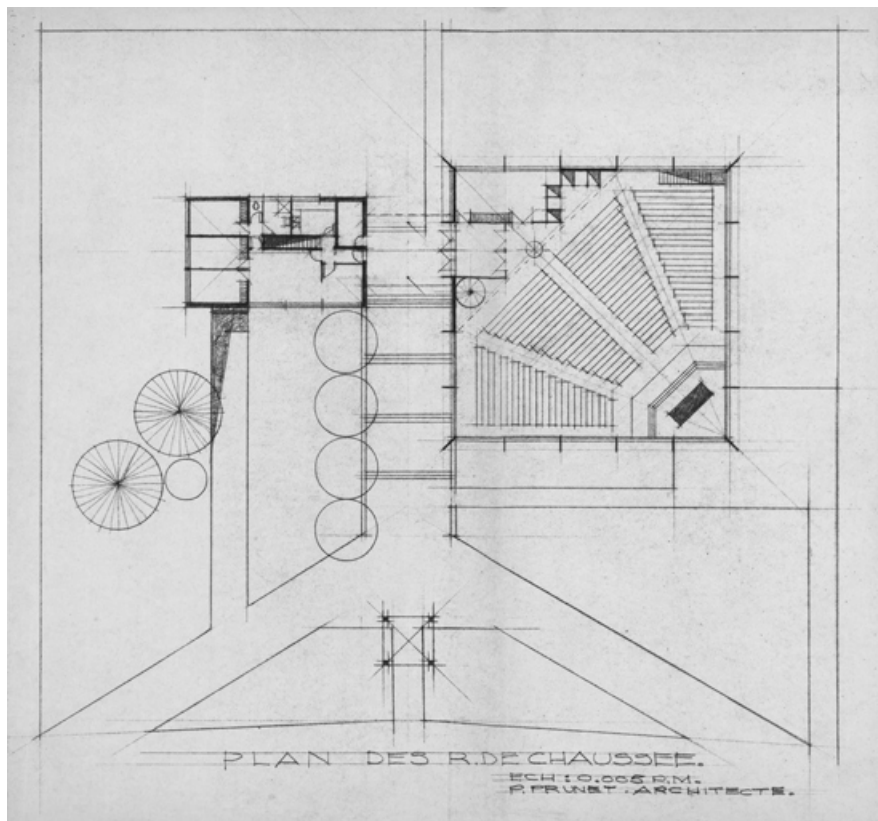
N° de l'illustration : 20238900708NUC2A

Date : 2023

Auteur : Pierre-Marie Barbe-Richaud

Reproduction soumise à autorisation du titulaire des droits d'exploitation

© Région Bourgogne-Franche-Comté, Inventaire du patrimoine



Plan du rez-de-chaussée, 1958.

89, Auxerre, 15 avenue 4ème régiment d'infanterie

Source :

Plan des rez-de-chaussée [église Sainte-Thérèse des Rosoirs]. Impression sur papier, par Pierre Prunet. [1958]. 31 x 31 cm. 1/200.

Lieu de conservation : Archives historiques du diocèse de Sens et d'Auxerre, Auxerre - Cote du document : non coté.

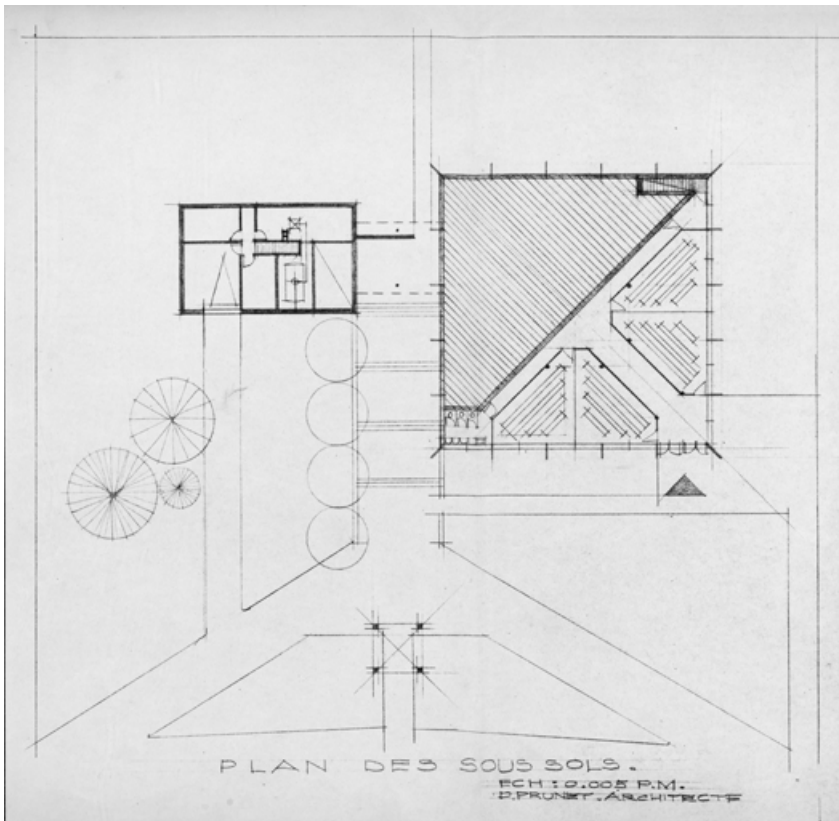
N° de l'illustration : 20238900710NUC2A

Date : 2023

Auteur : Pierre-Marie Barbe-Richaud

Reproduction soumise à autorisation du titulaire des droits d'exploitation

© Région Bourgogne-Franche-Comté, Inventaire du patrimoine



Plan du sous-sol, 1958.

89, Auxerre, 15 avenue 4ème régiment d'infanterie

Source :

Plan des sous-sols [église Sainte-Thérèse des Rosoirs]. Impression sur papier, par Pierre Prunet. [1958]. 31 x 31 cm. 1/200.

Lieu de conservation : Archives historiques du diocèse de Sens et d'Auxerre, Auxerre - Cote du document : non coté

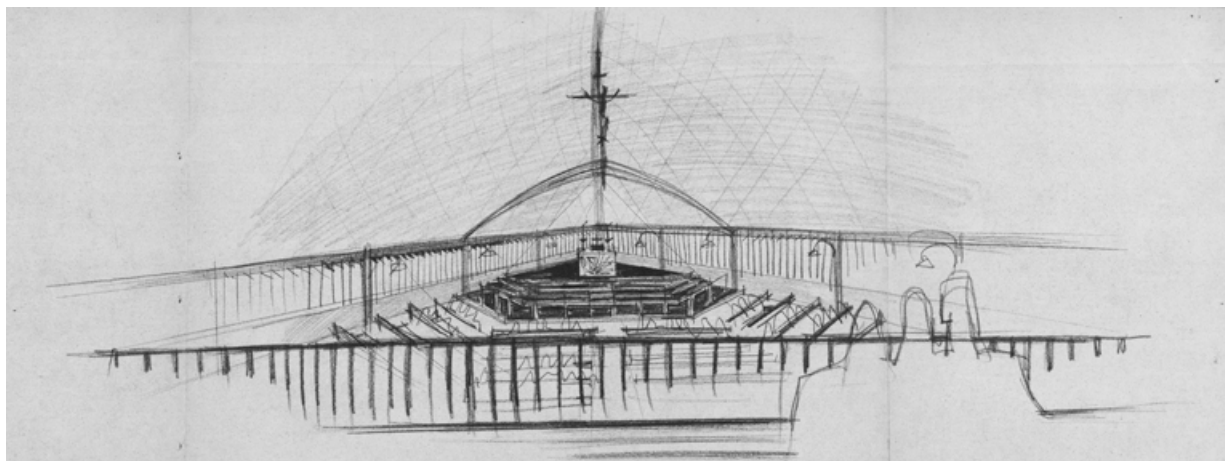
N° de l'illustration : 20238900711NUC2A

Date : 2023

Auteur : Pierre-Marie Barbe-Richaud

Reproduction soumise à autorisation du titulaire des droits d'exploitation

© Région Bourgogne-Franche-Comté, Inventaire du patrimoine



Dessin de la vue intérieure, en direction du chœur, 1958.

89, Auxerre, 15 avenue 4ème régiment d'infanterie

Source :

[*Vue intérieure de l'église Sainte-Thérèse en direction du chœur*] Impression sur papier, par [Pierre Prunet]. [1958]. 78 x 30 cm.

Lieu de conservation : Archives historiques du diocèse de Sens et d'Auxerre, Auxerre - Cote du document : non coté

N° de l'illustration : 20238900707NUC2A

Date : 2023

Auteur : Pierre-Marie Barbe-Richaud

Reproduction soumise à autorisation du titulaire des droits d'exploitation

© Région Bourgogne-Franche-Comté, Inventaire du patrimoine



Maquette photographiée avec les immeubles collectifs en arrière-plan, 1958.

89, Auxerre, 15 avenue 4ème régiment d'infanterie

Source :

[Maquette de l'église Sainte-Thérèse]. Photographie en noir et blanc, par [s.n.]. [1958].

Lieu de conservation : Archives historiques du diocèse de Sens et d'Auxerre, Auxerre - Cote du document : non coté

N° de l'illustration : 20238900732NUC2A

Date : 2023

Auteur : Pierre-Marie Barbe-Richaud

Reproduction soumise à autorisation du titulaire des droits d'exploitation

© Région Bourgogne-Franche-Comté, Inventaire du patrimoine



Église Sainte-Thérèse en construction, 1958.
89, Auxerre, 15 avenue 4ème régiment d'infanterie

Source :

[Église Sainte-Thérèse en construction]. Photographie Noir et blanc, par [s.n.]. [1958].

Lieu de conservation : Archives historiques du diocèse de Sens et d'Auxerre, Auxerre - Cote du document : non coté

N° de l'illustration : 20238900731NUC2A

Date : 2023

Auteur : Pierre-Marie Barbe-Richaud

Reproduction soumise à autorisation du titulaire des droits d'exploitation

© Région Bourgogne-Franche-Comté, Inventaire du patrimoine



Pose de la charpente de l'église Sainte-Thérèse des Rosoirs, 1958.

89, Auxerre, 15 avenue 4ème régiment d'infanterie

Source :

[Église Sainte-Thérèse en construction : pose de la charpente]. Photographie Noir et blanc, par [s.n.]. [1958].

Lieu de conservation : Archives historiques du diocèse de Sens et d'Auxerre, Auxerre - Cote du document : non coté

N° de l'illustration : 20238900730NUC2A

Date : 2023

Auteur : Pierre-Marie Barbe-Richaud

Reproduction soumise à autorisation du titulaire des droits d'exploitation

© Région Bourgogne-Franche-Comté, Inventaire du patrimoine



Dépliant publicitaire d'appel aux dons : en haut à droite, l'église Sainte-Thérèse des Rosoirs. 1959.
89, Auxerre, 15 avenue 4ème régiment d'infanterie

Source :

Archives historiques du diocèse de Sens et Auxerre : non coté. Auxerre a besoin de trois nouvelles églises. Imprimé recto-verso noir et blanc / Les amis des nouvelles églises d'Auxerre. Imprimerie Moderne. PL. Robillard. Auxerre. [1958 env.]

Lieu de conservation : Archives historiques du diocèse de Sens et d'Auxerre, Auxerre - Cote du document : non coté

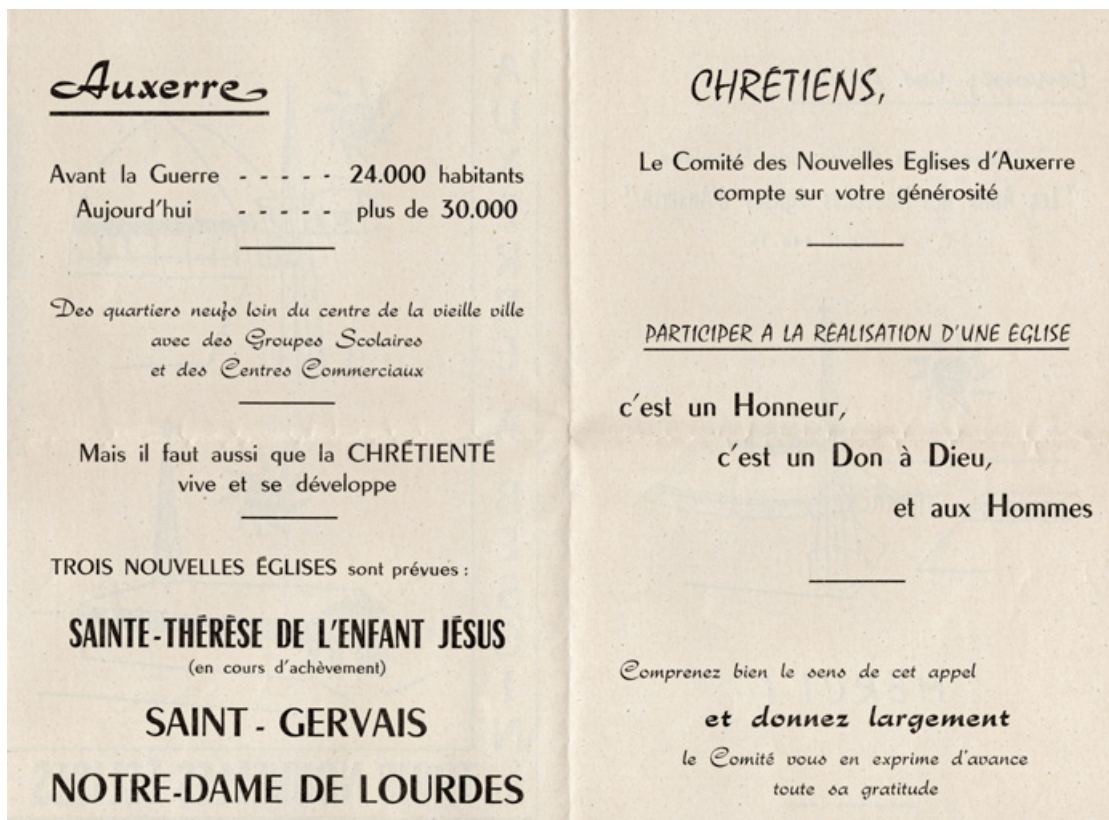
N° de l'illustration : 20238900754NUC4A

Date : 2023

Auteur : Pierre-Marie Barbe-Richaud

Reproduction soumise à autorisation du titulaire des droits d'exploitation

© Région Bourgogne-Franche-Comté, Inventaire du patrimoine



Dépliant publicitaire d'appel aux dons, verso, 1959.
89, Auxerre, 15 avenue 4ème régiment d'infanterie

Source :

Archives historiques du diocèse de Sens et Auxerre : non coté. *Auxerre a besoin de trois nouvelles églises.*
Imprimé recto-verso noir et blanc / Les amis des nouvelles églises d'Auxerre. Imprimerie Moderne. PL. Robillard.
Auxerre. [1958 env.]

Lieu de conservation : Archives historiques du diocèse de Sens et d'Auxerre, Auxerre - Cote du document : non coté

N° de l'illustration : 20238900755NUC4A

Date : 2023

Auteur : Pierre-Marie Barbe-Richaud

Reproduction soumise à autorisation du titulaire des droits d'exploitation

© Région Bourgogne-Franche-Comté, Inventaire du patrimoine

QUELQUES CHIFFRES...

NOS RESSOURCES DEPUIS 1955

LES ENGAGEMENTS 100000	LES DONS, FÊTES ET DIVERS 230000	LA DEUXIÈME QUÊTE 212000
---	---	---

Depuis 1958, 200 familles se sont engagées à faire mensuellement une somme pendant 3 ans. Nous les en remercions. Cet effort est très apprécié. Vous pouvez le renouveler. Vous devez vous engager si vous ne l'avez pas fait.

Dans toutes vos prières, les dévotions qu'elle vous inspire et le renouvellement des vôtres.

NOS EMPRUNTS 532000	NOS CHARGES D'EMPRUNT 270000
--------------------------------------	---

LE COUT DE NOS RÉALISATIONS

Ste THÉRÈSE 320000	LES BRICHÈRES 180000	St MARSE et St SERVAIS 340000
-------------------------------------	---------------------------------------	--

Il reste à construire Notre-Dame des Brichères dont le financement **400000 F** n'est pas encore réalisé.

Plus nous aurons **DE DONS**
Plus nous aurons **DE PRÊTS**
Plus nous aurons **D'ENGAGEMENTS**

Moins nous devons assurer
LA CHARGE TRÈS LOURDE DES EMPRUNTS

Une paroisse pauvre tend d'autant de vous aider :
C'est pour les enfants et les vieillards.
Nous prions en leur nom.

L'AVANTAGE DES ENGAGEMENTS
Un engagement est une dette de 200 F.
C'est un don de vos moyens.
Mais vous pouvez vous en libérer à 3 F par mois.
En cinq ans, vous n'avez plus rien à payer.

LES NOUVELLES ÉGLISES
IL FAUT UNE ÉGLISE D'AUXERRE

POUR NOUS CONDUIRE A DIEU
POUR FORGER LA COMMUNAUTÉ DES HOMMES

"Il est urgent de planter l'Église parmi les hommes de notre temps, si nous voulons qu'au cœur de chaque nouvelle cité des hommes il y ait une cité paroissiale, une communauté chrétienne priante et agissante, capable de porter un témoignage de Paix, d'Unité et d'Amour".

Monseigneur STOURM
Archevêque de Sens
Evêque d'Auxerre

Les nouvelles église d'Auxerre, recto, 1965.
89, Auxerre, 15 avenue 4ème régiment d'infanterie

Source :

Archives historiques du diocèse de Sens et Auxerre : non coté. *Les nouvelles églises d'Auxerre*. Imprimé recto-verso, en couleur / par Monseigneur Stourm, archevêque de Sens, évêque d'Auxerre (directeur de publication). Verso. [1965].

Lieu de conservation : Archives historiques du diocèse de Sens et d'Auxerre, Auxerre - Cote du document : non coté.

N° de l'illustration : 20238900702NUC4A

Date : 2023

Auteur : Pierre-Marie Barbe-Richaud

Reproduction soumise à autorisation du titulaire des droits d'exploitation

© Région Bourgogne-Franche-Comté, Inventaire du patrimoine











ENSEMBLE NOUS AVONS RÉALISÉ

SAINTE-THÉRÈSE

L'Église Sainte-Thérèse est achevée :

- 2 prêtres résidents ;
- Depuis 1959, 400 baptêmes ;
- Un Foyer de jeunes groupe une centaine d'adolescents ;
- Mouvements de jeunes ;
- Mouvements d'adultes.

C'est une communauté paroissiale qui vit.

DEMAIN ?

LES BRICHÈRES - LA Z. U. P.
 8000 Habitants
 UNE VILLE COMME JOIGNY



PAS D'ÉGLISE

Nous avons prévu pour ce quartier une église dédiée à Notre-Dame des Brichères ;

POUR LA CONSTRUIRE :
 Il faut environ **400 000 F**

Les ressources actuelles, que vous nous assurez régulièrement, couvrent les charges des constructions déjà réalisées.

Il faut donc un effort supplémentaire de toute la communauté des Auxerrois.

COMMENT ?

- Par vos dons ;
- Par votre générosité à la deuxième quête faite dans toutes les églises d'Auxerre à chaque messe ;
- Par votre engagement à sous verser mensuellement une certaine somme.



LES BRICHÈRES

1962 a vu l'ouverture des salles du Centre paroissial - 1^{re} étape :

Depuis :

- Un prêtre résident ;
- Un Foyer de jeunes ;
- Mouvements de jeunes ;
- Réunions d'adultes.

C'est une communauté paroissiale qui grandit.

SAINTE-THÉRÈSE

Pâques 1964 a vu la consécration de l'église ;

Déjà :

- Un prêtre résident ;
- Une messe dominicale ;
- Les catéchismes ;
- Des réunions de quartier.

C'est une communauté paroissiale qui se construit.











Les nouvelles église d'Auxerre, verso, 1965.
 89, Auxerre, 15 avenue 4ème régiment d'infanterie

Source :

Archives historiques du diocèse de Sens et Auxerre : non coté. *Les nouvelles églises d'Auxerre*. Imprimé recto-verso, en couleur / par Monseigneur Stourm, archevêque de Sens, évêque d'Auxerre (directeur de publication). Verso. [1965].

Lieu de conservation : Archives historiques du diocèse de Sens et d'Auxerre, Auxerre - Cote du document : non coté.

N° de l'illustration : 20238900703NUC4A

Date : 2023

Auteur : Pierre-Marie Barbe-Richaud

Reproduction soumise à autorisation du titulaire des droits d'exploitation

© Région Bourgogne-Franche-Comté, Inventaire du patrimoine



Vue d'ensemble.

89, Auxerre, 15 avenue 4ème régiment d'infanterie

N° de l'illustration : 20008900132ZA

Date : 2000

Auteur : Jean-Luc Duthu

Reproduction soumise à autorisation du titulaire des droits d'exploitation

© Région Bourgogne-Franche-Comté, Inventaire du patrimoine



Vue d'ensemble de trois-quarts gauche, 2000.

89, Auxerre, 15 avenue 4ème régiment d'infanterie

N° de l'illustration : 20008900131ZA

Date : 2000

Auteur : Jean-Luc Duthu

Reproduction soumise à autorisation du titulaire des droits d'exploitation

© Région Bourgogne-Franche-Comté, Inventaire du patrimoine



Eglise, galerie et salles paroissiales. Vue d'ensemble.

89, Auxerre, 15 avenue 4ème régiment d'infanterie

N° de l'illustration : 20258900077NUC4A

Date : 2025

Auteur : Pierre-Marie Barbe-Richaud

Reproduction soumise à autorisation du titulaire des droits d'exploitation

© Région Bourgogne-Franche-Comté, Inventaire du patrimoine



Eglise. Vue de trois quarts depuis le sud.

89, Auxerre, 15 avenue 4ème régiment d'infanterie

N° de l'illustration : 20258900078NUC4A

Date : 2025

Auteur : Pierre-Marie Barbe-Richaud

Reproduction soumise à autorisation du titulaire des droits d'exploitation

© Région Bourgogne-Franche-Comté, Inventaire du patrimoine



Eglise et son porche. Vue de trois quarts depuis l'est.

89, Auxerre, 15 avenue 4ème régiment d'infanterie

N° de l'illustration : 20258900018NUC4A

Date : 2025

Auteur : Pierre-Marie Barbe-Richaud

Reproduction soumise à autorisation du titulaire des droits d'exploitation

© Région Bourgogne-Franche-Comté, Inventaire du patrimoine



Détail du toit.

89, Auxerre, 15 avenue 4ème régiment d'infanterie

N° de l'illustration : 20258900021NUC4A

Date : 2025

Auteur : Pierre-Marie Barbe-Richaud

Reproduction soumise à autorisation du titulaire des droits d'exploitation

© Région Bourgogne-Franche-Comté, Inventaire du patrimoine



Entrée de l'église. Vue sous le porche.

89, Auxerre, 15 avenue 4ème régiment d'infanterie

N° de l'illustration : 20258900074NUC4A

Date : 2025

Auteur : Pierre-Marie Barbe-Richaud

Reproduction soumise à autorisation du titulaire des droits d'exploitation

© Région Bourgogne-Franche-Comté, Inventaire du patrimoine



Galerie sous l'église et accès aux salles paroissiales. Vue depuis le sud.

89, Auxerre, 15 avenue 4ème régiment d'infanterie

N° de l'illustration : 20258900075NUC4A

Date : 2025

Auteur : Pierre-Marie Barbe-Richaud

Reproduction soumise à autorisation du titulaire des droits d'exploitation

© Région Bourgogne-Franche-Comté, Inventaire du patrimoine



Galerie et salles paroissiales. Vue de trois quarts.

89, Auxerre, 15 avenue 4ème régiment d'infanterie

N° de l'illustration : 20258900076NUC4A

Date : 2025

Auteur : Pierre-Marie Barbe-Richaud

Reproduction soumise à autorisation du titulaire des droits d'exploitation

© Région Bourgogne-Franche-Comté, Inventaire du patrimoine



Chœur. Vue depuis l'allée centrale.

89, Auxerre, 15 avenue 4ème régiment d'infanterie

N° de l'illustration : 20258900068NUC4A

Date : 2025

Auteur : Pierre-Marie Barbe-Richaud

Reproduction soumise à autorisation du titulaire des droits d'exploitation

© Région Bourgogne-Franche-Comté, Inventaire du patrimoine



Chœur. Vue depuis l'allée centrale.

89, Auxerre, 15 avenue 4ème régiment d'infanterie

N° de l'illustration : 20258900080NUC4A

Date : 2025

Auteur : Pierre-Marie Barbe-Richaud

Reproduction soumise à autorisation du titulaire des droits d'exploitation

© Région Bourgogne-Franche-Comté, Inventaire du patrimoine



Chœur. Vue depuis la tribune.

89, Auxerre, 15 avenue du 4e Régiment d'infanterie

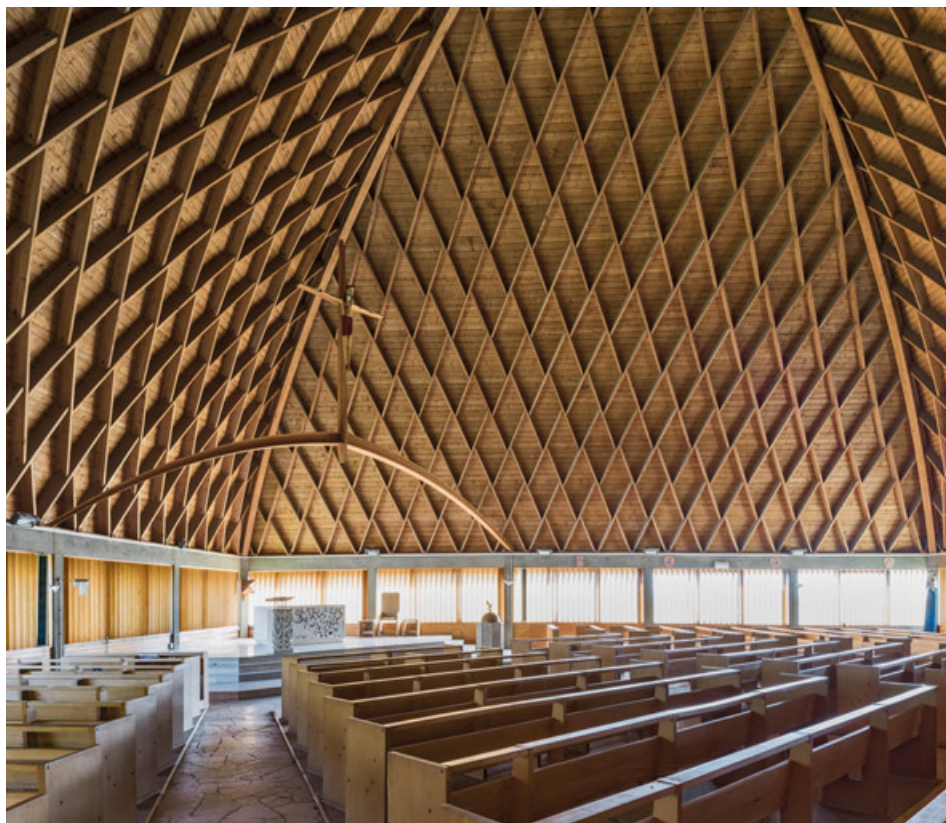
N° de l'illustration : 20258900023NUC4A

Date : 2025

Auteur : Pierre-Marie Barbe-Richaud

Reproduction soumise à autorisation du titulaire des droits d'exploitation

© Région Bourgogne-Franche-Comté, Inventaire du patrimoine



Chœur. Vue depuis le côté nord de la nef.

89, Auxerre, 15 avenue 4ème régiment d'infanterie

N° de l'illustration : 20258900038NUC4A

Date : 2025

Auteur : Pierre-Marie Barbe-Richaud

Reproduction soumise à autorisation du titulaire des droits d'exploitation

© Région Bourgogne-Franche-Comté, Inventaire du patrimoine



Chœur. Vue depuis le côté sud de la nef, de trois quarts.

89, Auxerre, 15 avenue 4ème régiment d'infanterie

N° de l'illustration : 20258900081NUC4A

Date : 2025

Auteur : Pierre-Marie Barbe-Richaud

Reproduction soumise à autorisation du titulaire des droits d'exploitation

© Région Bourgogne-Franche-Comté, Inventaire du patrimoine



Entrée et tribune. Vue depuis le chœur.

89, Auxerre, 15 avenue 4ème régiment d'infanterie

N° de l'illustration : 20258900064NUC4A

Date : 2025

Auteur : Pierre-Marie Barbe-Richaud

Reproduction soumise à autorisation du titulaire des droits d'exploitation

© Région Bourgogne-Franche-Comté, Inventaire du patrimoine



Nef et tribune. Vue depuis le chœur.

89, Auxerre, 15 avenue 4ème régiment d'infanterie

N° de l'illustration : 20258900065NUC4A

Date : 2025

Auteur : Pierre-Marie Barbe-Richaud

Reproduction soumise à autorisation du titulaire des droits d'exploitation

© Région Bourgogne-Franche-Comté, Inventaire du patrimoine



Nef. Vue en direction du nord-ouest.

89, Auxerre, 15 avenue 4ème régiment d'infanterie

N° de l'illustration : 20258900066NUC4A

Date : 2025

Auteur : Pierre-Marie Barbe-Richaud

Reproduction soumise à autorisation du titulaire des droits d'exploitation

© Région Bourgogne-Franche-Comté, Inventaire du patrimoine



Nef. Vue depuis le chœur en direction du sud-ouest.

89, Auxerre, 15 avenue 4ème régiment d'infanterie

N° de l'illustration : 20258900067NUC4A

Date : 2025

Auteur : Pierre-Marie Barbe-Richaud

Reproduction soumise à autorisation du titulaire des droits d'exploitation

© Région Bourgogne-Franche-Comté, Inventaire du patrimoine



Nef. Vue depuis l'angle sud en direction du nord-est.

89, Auxerre, 15 avenue 4ème régiment d'infanterie

N° de l'illustration : 20258900069NUC4A

Date : 2025

Auteur : Pierre-Marie Barbe-Richaud

Reproduction soumise à autorisation du titulaire des droits d'exploitation

© Région Bourgogne-Franche-Comté, Inventaire du patrimoine



Charpente. Vue en contre-plongée.

89, Auxerre, 15 avenue 4ème régiment d'infanterie

N° de l'illustration : 20258900070NUC4A

Date : 2025

Auteur : Pierre-Marie Barbe-Richaud

Reproduction soumise à autorisation du titulaire des droits d'exploitation

© Région Bourgogne-Franche-Comté, Inventaire du patrimoine



Nef. Vue depuis l'angle sud en direction du chœur.

89, Auxerre, 15 avenue 4ème régiment d'infanterie

N° de l'illustration : 20258900082NUC4A

Date : 2025

Auteur : Pierre-Marie Barbe-Richaud

Reproduction soumise à autorisation du titulaire des droits d'exploitation

© Région Bourgogne-Franche-Comté, Inventaire du patrimoine