

## ÉGLISE PAROISSIALE DE L'ASSOMPTION

Bourgogne-Franche-Comté, Yonne  
Pacy-sur-Armançon

Dossier IA89000767 réalisé en 1974 revu en  
2003

Auteur(s) : Claudine Hugonnet-Berger



### Historique

L'église de l'Assomption a été reconstruite de 1830 à 1842, sous l'impulsion du dernier marquis de Louvois.

**Période(s) principale(s)** : 2e quart 19e siècle

**Auteur(s) de l'oeuvre** :  
maître d'oeuvre inconnu ()

### Description

Située dans le haut du village, l'église est de plan rectangulaire, avec une chapelle en saillie à gauche du chœur. Le clocher est situé à l'angle antérieur droit de l'église. La sacristie se trouve quant à elle dans l'angle postérieur droit. Le chevet est plat. La nef, à quatre travées, est flanquée d'un bas-côté, à droite, dans le prolongement du clocher. Le chœur comporte une travée et est surélevé d'un degré. Le bas-côté est doté de trois travées. La nef et le chœur ont une voûte en berceau brisé ; le bas-côté, la nef et la sacristie ont un plafond plat. Le clocher comporte un rez-de-chaussée et deux étages. Les chaînes d'angle, les arcs et piédroits sont en moyen appareil, ainsi que le soubassement ; les murs sont crépis. Le clocher se termine par une petite flèche carrée couverte d'ardoise ; le bas-côté et la chapelle latérale ont un toit en appentis couvert de tuiles mécaniques ; le toit de la nef est à deux versants et deux croupes, couverts de tuiles plates. L'accès à la tribune et au premier étage du clocher se fait par un escalier à balustrade.

### Éléments descriptifs

**Murs** : calcaire, moyen appareil, crépi  
**Toit** : ardoise, tuile mécanique, tuile plate  
**Couvrement** : voûte en berceau brisé  
**Escaliers** : escalier intérieur

### Décor

**Techniques** : sculpture  
**Précision sur les représentations** :

La façade antérieure est couronnée d'un fronton supporté par deux consoles, et décoré d'un blason martelé entre deux couronnes

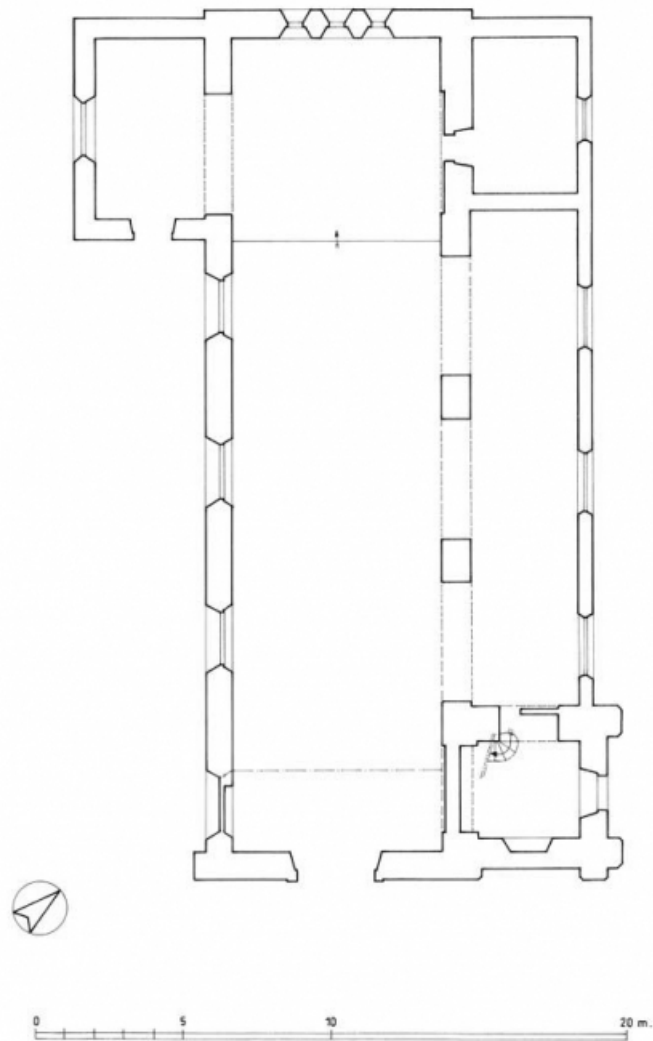
### Informations complémentaires

- **Dossier numérisé prochainement disponible** : <https://httppatrimoine.bourgognefranchecomte.fr/gtrudov/IA89000767.pdf>

**Aire d'étude et canton** : Ancy-le-Franc

**Dénomination** : église paroissiale

© Région Bourgogne-Franche-Comté, Inventaire du patrimoine



**plan**

89, Pacy-sur-Armançon

N° de l'illustration : 20128900018A2YY

Date : 2012

Auteur : Alain Morelière

Reproduction soumise à autorisation du titulaire des droits d'exploitation

© Région Bourgogne-Franche-Comté, Inventaire du patrimoine



**Façade occidentale avec clocher.**

89, Pacy-sur-Armançon

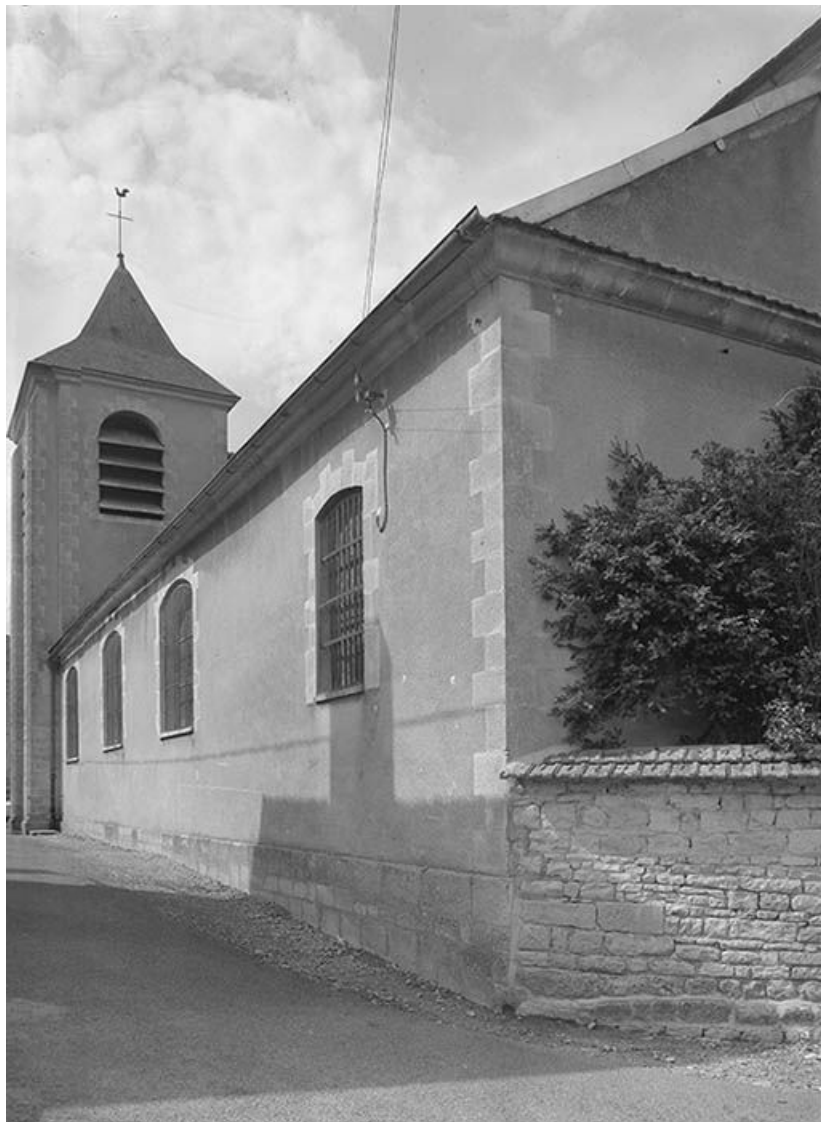
N° de l'illustration : 19748900681V

Date : 1974

Auteur : Michel Thierry

Reproduction soumise à autorisation du titulaire des droits d'exploitation

© Région Bourgogne-Franche-Comté, Inventaire du patrimoine



**Bas-côté sud.**

89, Pacy-sur-Armançon

N° de l'illustration : 19748900683V

Date : 1974

Auteur : Michel Thierry

Reproduction soumise à autorisation du titulaire des droits d'exploitation

© Région Bourgogne-Franche-Comté, Inventaire du patrimoine



**Façade antérieure. Fronton.**

89, Pacy-sur-Armançon

N° de l'illustration : 19748900684X

Date : 1974

Auteur : Michel Thierry

Reproduction soumise à autorisation du titulaire des droits d'exploitation

© Région Bourgogne-Franche-Comté, Inventaire du patrimoine



**Vue intérieure vers le choeur.**

89, Pacy-sur-Armançon

N° de l'illustration : 19748900678V

Date : 1974

Auteur : Michel Thierry

Reproduction soumise à autorisation du titulaire des droits d'exploitation

© Région Bourgogne-Franche-Comté, Inventaire du patrimoine



**Bas-côté à plafond.**

89, Pacy-sur-Armançon

N° de l'illustration : 19748900680V

Date : 1974

Auteur : Michel Thierry

Reproduction soumise à autorisation du titulaire des droits d'exploitation

© Région Bourgogne-Franche-Comté, Inventaire du patrimoine