

ÉGLISE PAROISSIALE SAINT-CYR-SAINTE-JULITTE

Bourgogne-Franche-Comté, Yonne
Nuits

Dossier IA89000765 réalisé en 1974 revu en
2003

Auteur(s) : Marie-Reine Charvolin



Historique

La nef, les parties basses du clocher et la chapelle latérale gauche du clocher datent peut-être du 12^e siècle. Le chœur, les chapelles latérales du chœur et la chapelle latérale droite du clocher sont de la fin du 15^e siècle ou du début du 16^e siècle. Les voûtes de la nef et de la travée sous le clocher ainsi que les baies de la nef ont été remaniées au 18^e siècle (la date de 1714 est gravée à l'extérieur, sur l'arc de la première baie droite de la nef). Le porche antérieur date du 19^e siècle. Le clocher a été surélevé. Les vitraux datent de la fin du 19^e siècle, et proviennent principalement de l'atelier Vermonet-Pommery de Reims.

Période(s) principale(s) : 12^e siècle / limite 15^e siècle 16^e siècle

Période(s) secondaire(s) : 18^e siècle / 19^e siècle

Auteur(s) de l'oeuvre :
maître d'oeuvre inconnu ()

Description

L'église est située au centre du village, au carrefour de trois rues, sur une place triangulaire, sur un terrain en forte pente d'ouest en est, et en pente faible du sud au nord. A gauche, le long de la rue, se trouve un mur de soutènement. L'édifice possède une nef à un vaisseau, une travée d'avant-choeur sous clocher plus étroite, flanquée à gauche d'une chapelle transversale à deux travées, à droite, d'une chapelle ouvrant également sur la nef ; le chœur plus large que la nef, comprend une travée droite et une abside polygonale. La première travée du chœur est flanquée de deux chapelles latérales, la seconde, de la sacristie à gauche. La nef est couverte d'une voûte en berceau brisé, ainsi que la travée sous clocher dont la voûte est plus basse; la chapelle gauche est couverte d'un berceau brisé transversal, avec doubleau reposant sur des culots, la chapelle droite, d'une voûte d'ogives avec nervures à pénétration. Le chœur est voûté d'ogives à liernes et tiercerons, dont les nervures pénètrent dans des colonnes engagées à bases prismatiques et reposent sur des culots dans les angles antérieurs ; l'abside a une voûte rayonnante à six quartiers avec clefs pendantes. Les chapelles latérales du chœur sont couvertes de voûtes d'ogives sur culots sculptés de motifs végétaux dans la chapelle droite, moulurés dans la chapelle gauche ; la sacristie possède une voûte d'ogives dont les nervures pénètrent dans les murs. Le clocher est desservi par un escalier en vis dans une tourelle demi-hors-oeuvre. Un escalier droit extérieur donne accès à la chapelle gauche du chœur. Les murs du chœur, dont la partie inférieure est en pierre de taille, sont couronnés d'une corniche à modillons. La nef est couverte d'un toit à longs pans, les chapelles de toits à deux pans, le chœur d'un toit à croupe polygonale, le clocher d'une flèche carrée, la tourelle d'escalier d'un toit conique en pierre.

Éléments descriptifs

Murs : calcaire, grand appareil, moyen appareil, moellon, crépi

Toit : tuile plate, ardoise

Etages : 1 vaisseau

Couvrement : voûte en berceau brisé, voûte d'ogives

Escaliers : escalier de distribution extérieur, escalier droit, escalier demi-hors-oeuvre, escalier en vis

Décor

Techniques : sculpture, vitrail

Précision sur les représentations :

Le tympan du portail occidental est décoré d'une croix grecque pattée inscrite dans un cercle, les colonnes ont un chapiteau décoré de cornes de bélier, les coussinets sont ornés de cercles concentriques. Les contreforts du chevet sont couronnés d'un fronton triangulaire sculpté d'une fleur en bas-relief (à l'exception du contrefort droit). A la partie supérieure des contreforts se trouvent des niches avec console et dais, de gauche à droite : console au décor de feuilles découpées et blason gravé des lettres S et B entrelacées, dais décoré d'une coquille (sculptures très mutilées), au-dessus du dais, fragment de bas-relief encastré dans la maçonnerie, console identique avec les lettres entrelacées A V E, dais à l'architecture fleuronnée, console identique, avec les lettres entrelacées MA, console moulurée décorée d'anges porte-blasons en bas-relief.

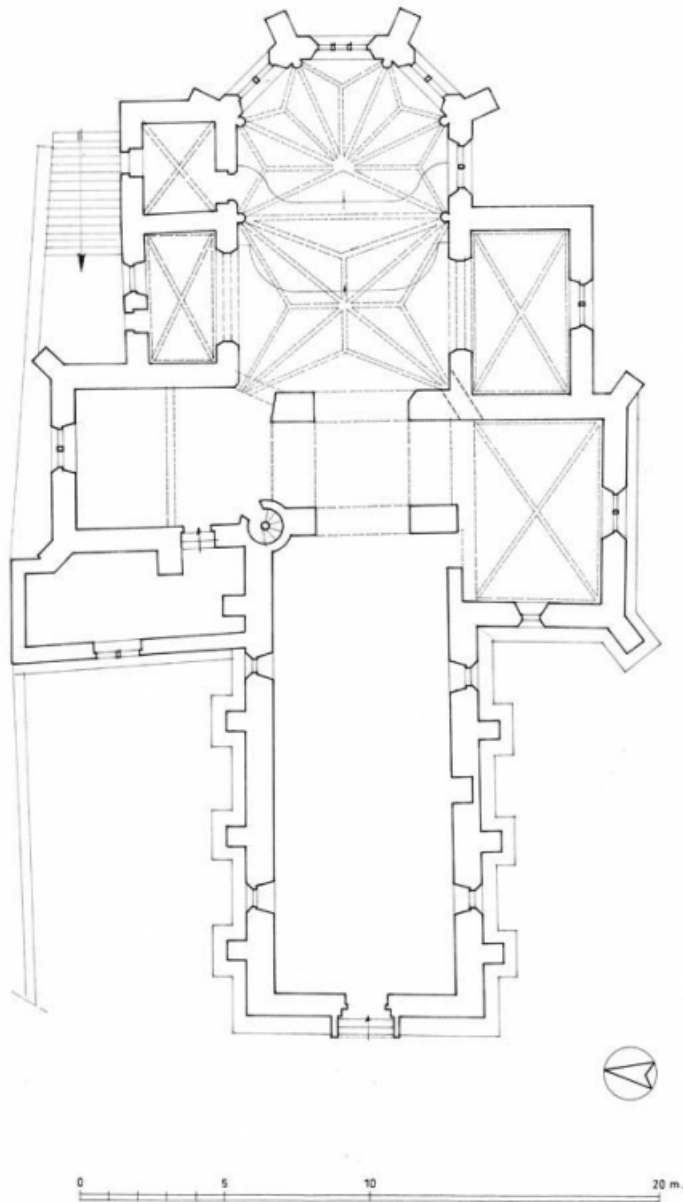
Informations complémentaires

- **Dossier numérisé prochainement disponible** : <https://httppatrimoine.bourgognefranchecomte.fr/gtrudov/IA89000765.pdf>

Aire d'étude et canton : Ancy-le-Franc

Dénomination : église paroissiale

© Région Bourgogne-Franche-Comté, Inventaire du patrimoine



Plan.

89, Nuits

N° de l'illustration : 20128900015A2YY

Date : 2012

Auteur : Alain Morelière

Reproduction soumise à autorisation du titulaire des droits d'exploitation

© Région Bourgogne-Franche-Comté, Inventaire du patrimoine



Façade occidentale, bas-côté et transept nord.
89, Nuits

N° de l'illustration : 19748901108V

Date : 1974

Auteur : Jean-Luc Duthu

Reproduction soumise à autorisation du titulaire des droits d'exploitation

© Région Bourgogne-Franche-Comté, Inventaire du patrimoine



Façade occidentale, bas-côté et transept sud.
89, Nuits

N° de l'illustration : 19748901106V

Date : 1974

Auteur : Jean-Luc Duthu

Reproduction soumise à autorisation du titulaire des droits d'exploitation

© Région Bourgogne-Franche-Comté, Inventaire du patrimoine



Chevet.
89, Nuits

N° de l'illustration : 19748901107V

Date : 1974

Auteur : Jean-Luc Duthu

Reproduction soumise à autorisation du titulaire des droits d'exploitation

© Région Bourgogne-Franche-Comté, Inventaire du patrimoine



Portail.

89, Nuits

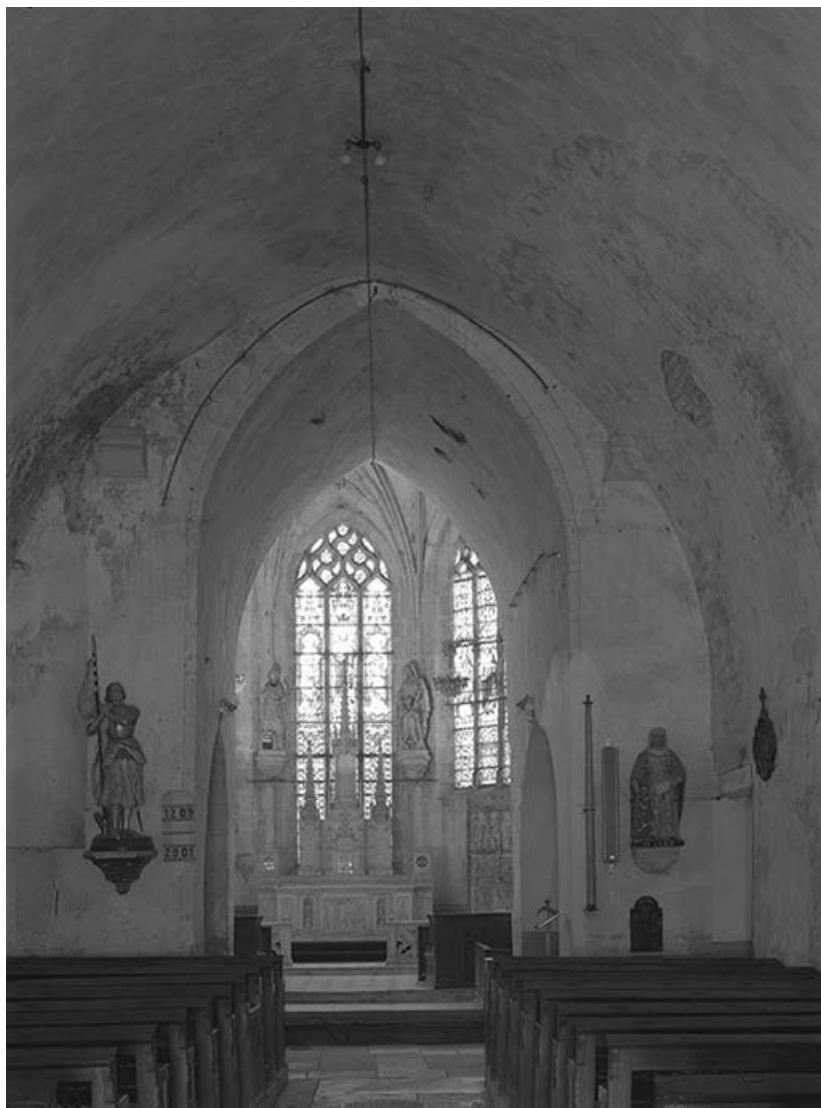
N° de l'illustration : 19748901083X

Date : 1974

Auteur : Jean-Luc Duthu

Reproduction soumise à autorisation du titulaire des droits d'exploitation

© Région Bourgogne-Franche-Comté, Inventaire du patrimoine



Vue intérieure vers le chœur.

89, Nuits

N° de l'illustration : 19748901104V

Date : 1974

Auteur : Jean-Luc Duthu

Reproduction soumise à autorisation du titulaire des droits d'exploitation

© Région Bourgogne-Franche-Comté, Inventaire du patrimoine



Vue intérieure vers le chœur. Voûte d'ogives, autel.
89, Nuits

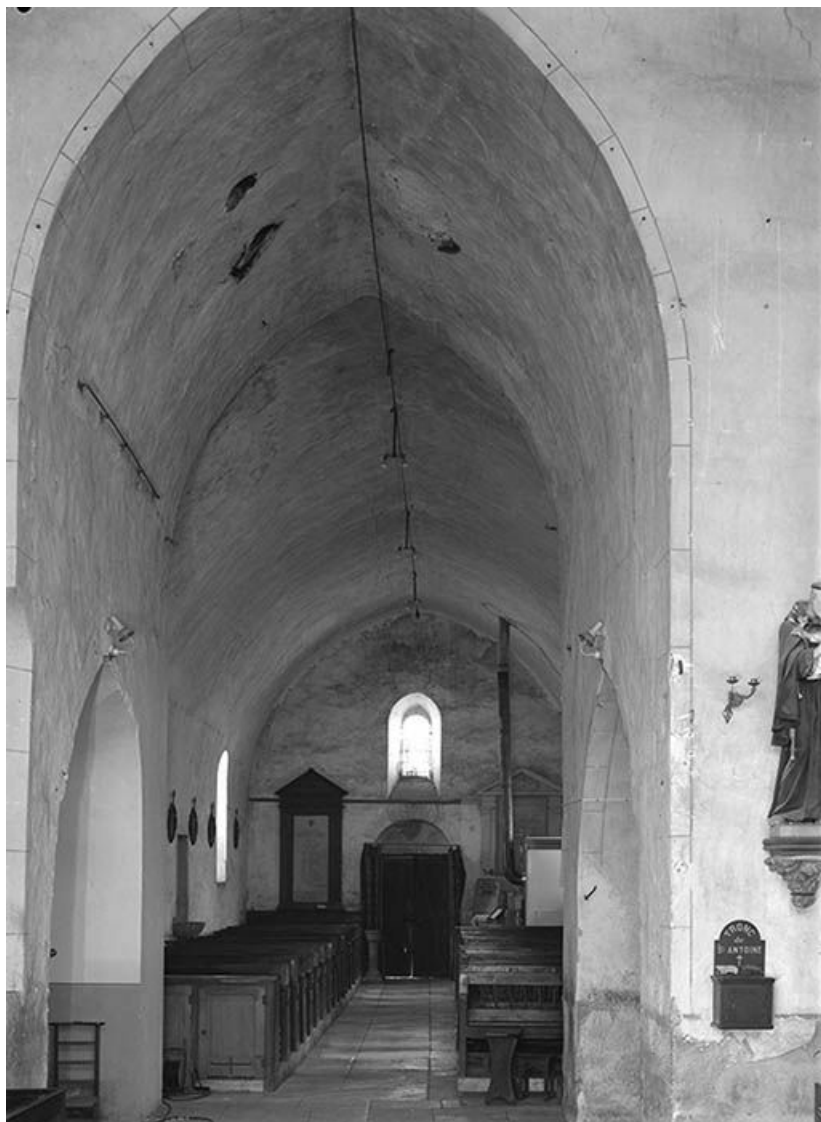
N° de l'illustration : 19748901086V

Date : 1974

Auteur : Jean-Luc Duthu

Reproduction soumise à autorisation du titulaire des droits d'exploitation

© Région Bourgogne-Franche-Comté, Inventaire du patrimoine



Vue prise depuis le chœur.

89, Nuits

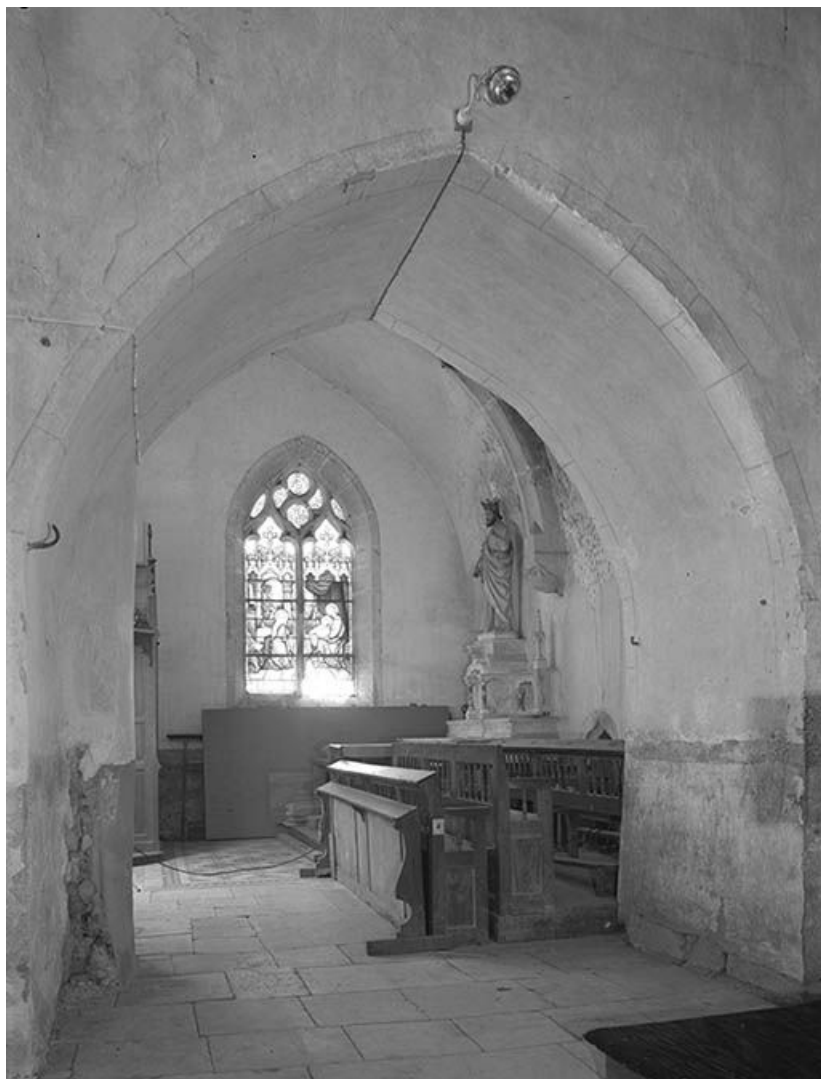
N° de l'illustration : 19748901105V

Date : 1974

Auteur : Jean-Luc Duthu

Reproduction soumise à autorisation du titulaire des droits d'exploitation

© Région Bourgogne-Franche-Comté, Inventaire du patrimoine



Chapelle latérale.

89, Nuits

N° de l'illustration : 19748901088V

Date : 1974

Auteur : Jean-Luc Duthu

Reproduction soumise à autorisation du titulaire des droits d'exploitation

© Région Bourgogne-Franche-Comté, Inventaire du patrimoine