

ÉGLISE PAROISSIALE SAINT-JEAN-BAPTISTE

Bourgogne-Franche-Comté, Yonne
Chassignelles

Dossier IA89000757 réalisé en 1974 revu en
2003

Auteur(s) : Elisabeth Réveillon



Historique

La nef et le chœur sont du 13^e siècle. Les chapelles, le porche et le clocher datent de la fin du 15^e ou du début du 16^e siècle. Les baies (et les parties hautes ?) du clocher ont subi une réfection en 1867 : cette date est gravée sur la face interne du piédroit d'une baie du clocher, côté nef.

Période(s) principale(s) : 13^e siècle / limite 15^e siècle 16^e siècle

Période(s) secondaire(s) : 3^e quart 19^e siècle

Dates : 1867 (porte la date)

Auteur(s) de l'oeuvre :

maître d'oeuvre inconnu ()

Description

L'église est située à l'est du village ; la façade antérieure est précédée d'une petite place où sont implantés une croix et deux gros arbres, les faces latérales et le chevet sont entourés de champs. La nef, légèrement plus élevée que le chœur, est précédée d'un porche bas ; le flanc gauche est dominé par la tour-clocher. Les murs sont en moellons équarris assisés et crépis. Les corniches, l'encadrement des ouvertures, la tête des contreforts, sont en pierre de taille. L'église, orientée, comporte un vaisseau longitudinal unique, précédé d'un porche hors-oeuvre plus étroit et flanqué à droite de deux chapelles, à gauche de la tour-clocher, d'une chapelle et de la sacristie. Le chevet est plat. Dans l'angle de la nef et du clocher se trouve une remise moderne. La nef a deux travées ; la première est divisée en hauteur par une tribune de bois desservie par un escalier en équerre à une volée de pierre située à gauche de la porte d'entrée, et une volée de bois appuyée au mur gauche ; la deuxième travée est flanquée de deux chapelles, dont celle de gauche occupe en partie le rez-de-chaussée du clocher. Le chœur à deux travées, légèrement plus étroit que la nef, est flanqué de deux chapelles au niveau de la première travée ; la deuxième travée, occupée par le chœur liturgique, est éclairée par une baie en plein-cintre ébrasée dans le mur droit et par un triplet dans le mur du chevet ; à gauche se trouve la sacristie, dont la porte est ornée d'un arc en accolade. Le porche et la chapelle droite de la nef sont voûtés en berceau brisé, la nef et le chœur en berceau brisé avec doubleaux, la chapelle gauche de la nef en berceau transversal, les chapelles du chœur et de la sacristie en berceau irrégulier. Le mur antérieur de la nef comporte un portail rectangulaire, inscrit dans une embrasure couverte d'un arc segmentaire, et une baie en plein-cintre très ébrasée, à l'aplomb du portail. Les murs latéraux de la nef et du chœur sont couronnés d'une corniche à modillons au profil en quart-de-rond. Les toits sont à deux versants sur la nef et le chœur, en pavillon sur le clocher, à deux pans sur le porche, en appentis sur la chapelle droite du chœur et la remise ; la chapelle droite de la nef est couverte par le prolongement du versant, son pignon par un petit toit à deux pans transversal ; le versant gauche du toit du chœur se prolonge sur la chapelle gauche et la sacristie ; les toits sont prolongés par le chaperon des contreforts ; le clocher est rattaché au faite du toit de la nef par un petit toit transversal à deux versants. La couverture est en pierre plate, sauf pour le clocher (tuiles plates) et la remise (tuiles mécaniques).

Éléments descriptifs

Murs : calcaire, moellon, crépi

Toit : calcaire en couverture, tuile plate, tuile mécanique

Etages : 1 vaisseau

Couvrement : voûte en berceau brisé, voûte en berceau, voûte en demi-berceau

Escaliers : escalier intérieur, escalier en équerre

Décor

Techniques : sculpture, peinture

Précision sur les représentations :

Les coussinets du portail sont sculptés d'un tête humaine fruste, à gauche, et de deux chevrons en relief, à droite. Le doubleau de la nef repose sur un culot orné d'une tête humaine fruste, celui du chœur sur un culot orné de feuilles lisses. Les murs et la voûte de la nef et du chœur sont couverts de fresques représentant des motifs géométriques, losanges avec croix, rosaces, fleurs, rubans entrelacés, médaillons historiés alternant avec des blasons, litre (à la naissance de la voûte).

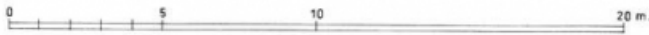
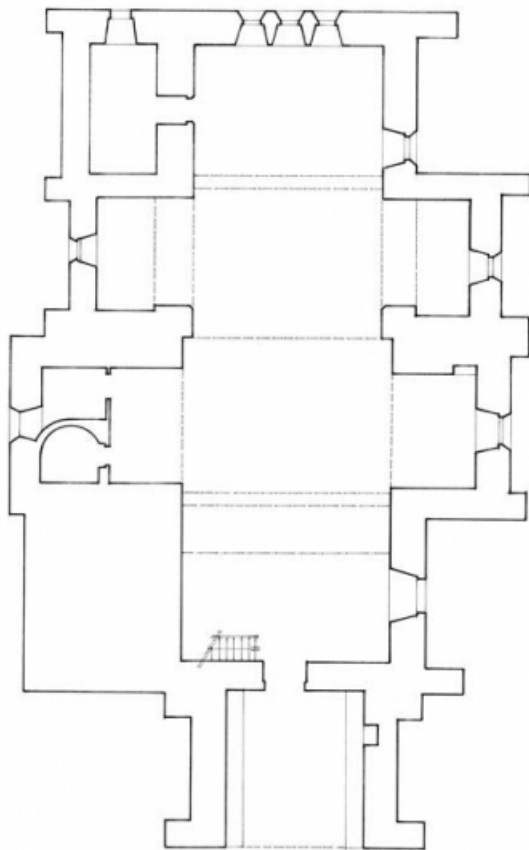
Informations complémentaires

- **Dossier numérisé prochainement disponible** : <https://httppatrimoine.bourgognefranchecomte.fr/gtrudov/IA89000757.pdf>

Aire d'étude et canton : Ancy-le-Franc

Dénomination : église paroissiale

© Région Bourgogne-Franche-Comté, Inventaire du patrimoine



Plan.

89, Chassignelles

N° de l'illustration : 20128900011A2YY

Date : 2012

Auteur : Alain Morelière

Reproduction soumise à autorisation du titulaire des droits d'exploitation

© Région Bourgogne-Franche-Comté, Inventaire du patrimoine



Vue générale côté nord-est (bas-côté et chevet).
89, Chassignelles

N° de l'illustration : 19748900292V

Date : 1974

Auteur : Michel Thierry

Reproduction soumise à autorisation du titulaire des droits d'exploitation

© Région Bourgogne-Franche-Comté, Inventaire du patrimoine



Vue générale côté sud, avec clocher.

89, Chassignelles

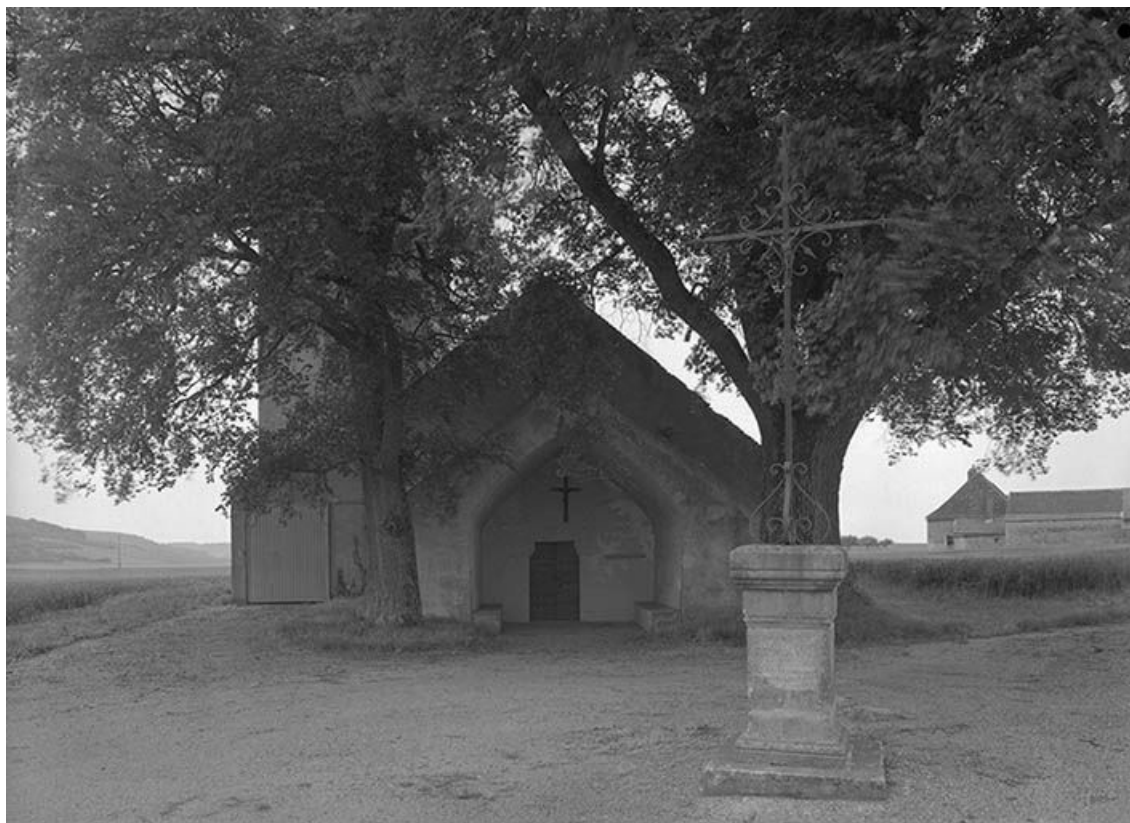
N° de l'illustration : 19748900293V

Date : 1974

Auteur : Michel Thierry

Reproduction soumise à autorisation du titulaire des droits d'exploitation

© Région Bourgogne-Franche-Comté, Inventaire du patrimoine



Façade occidentale, avec porche d'entrée.

89, Chassignelles

N° de l'illustration : 19748900290V

Date : 1974

Auteur : Michel Thierry

Reproduction soumise à autorisation du titulaire des droits d'exploitation

© Région Bourgogne-Franche-Comté, Inventaire du patrimoine



Vue intérieure vers le chœur. Charpente et mobilier.

89, Chassignelles

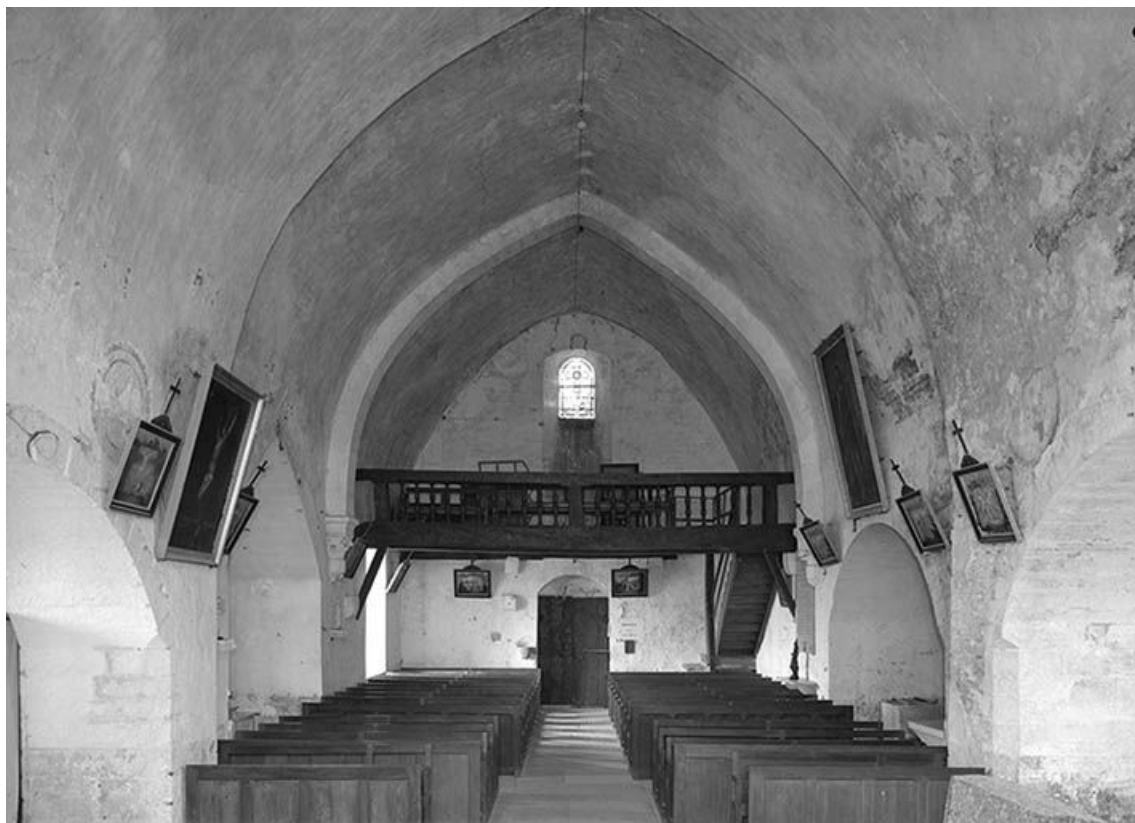
N° de l'illustration : 19748900298V

Date : 1974

Auteur : Michel Thierry

Reproduction soumise à autorisation du titulaire des droits d'exploitation

© Région Bourgogne-Franche-Comté, Inventaire du patrimoine



Vue est-ouest de la nef, avec voûte en berceau brisé.

89, Chassignelles

N° de l'illustration : 19748900299V

Date : 1974

Auteur : Michel Thierry

Reproduction soumise à autorisation du titulaire des droits d'exploitation

© Région Bourgogne-Franche-Comté, Inventaire du patrimoine



Chapelle droite de la nef. Lavabo à cuvette circulaire couvert d'un arc trilobé.
89, Chassignelles

N° de l'illustration : 19748900304X

Date : 1974

Auteur : Michel Thierry

Reproduction soumise à autorisation du titulaire des droits d'exploitation

© Région Bourgogne-Franche-Comté, Inventaire du patrimoine



Culot polygonal orné d'une tête humaine fruste supportant un chapeau à crochets nervurés et haut tailloir, sur lequel repose le doubleau de la nef.

89, Chassignelles

N° de l'illustration : 19748900302X

Date : 1974

Auteur : Michel Thierry

Reproduction soumise à autorisation du titulaire des droits d'exploitation

© Région Bourgogne-Franche-Comté, Inventaire du patrimoine



Chapiteau à crochets prolongé par un second chapiteau plus petit, orné de feuilles lisses, sur lequel repose le doubleau du chœur.
89, Chassignelles

N° de l'illustration : 19748900301X

Date : 1974

Auteur : Michel Thierry

Reproduction soumise à autorisation du titulaire des droits d'exploitation

© Région Bourgogne-Franche-Comté, Inventaire du patrimoine



Tête humaine fruste sculptée sur un coussinet du portail.

89, Chassignelles

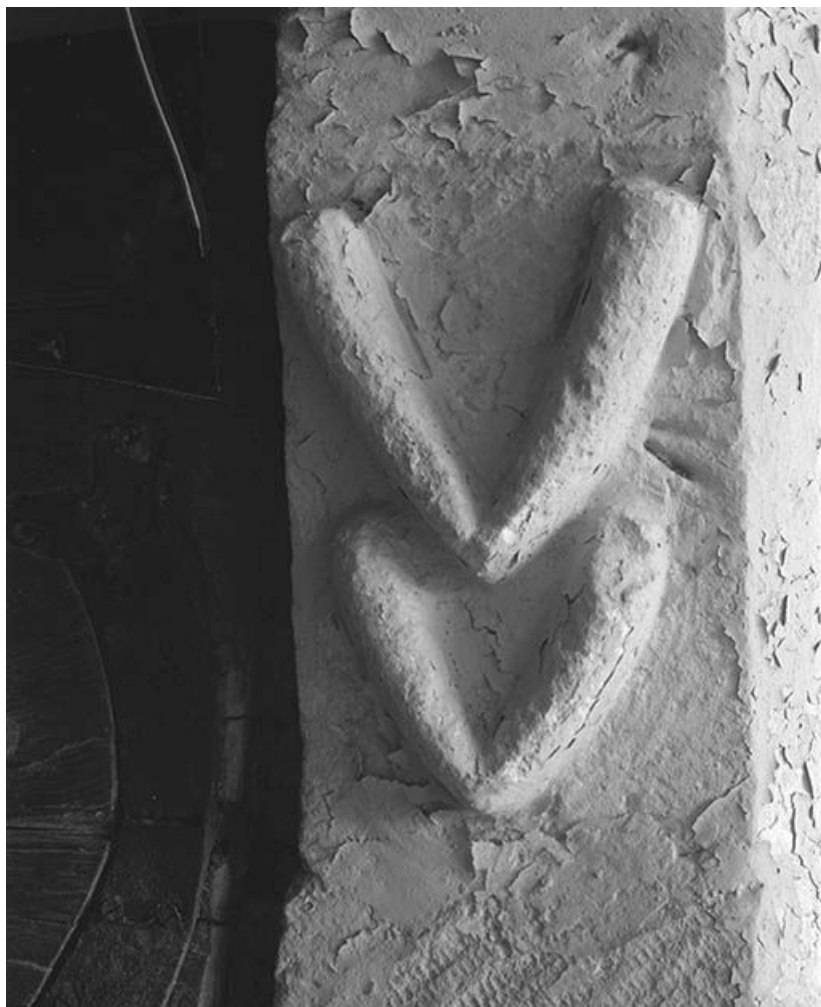
N° de l'illustration : 19748900295X

Date : 1974

Auteur : Michel Thierry

Reproduction soumise à autorisation du titulaire des droits d'exploitation

© Région Bourgogne-Franche-Comté, Inventaire du patrimoine



Deux chevons en relief sculptés sur un coussinet du portail.

89, Chassignelles

N° de l'illustration : 19748900296X

Date : 1974

Auteur : Michel Thierry

Reproduction soumise à autorisation du titulaire des droits d'exploitation

© Région Bourgogne-Franche-Comté, Inventaire du patrimoine