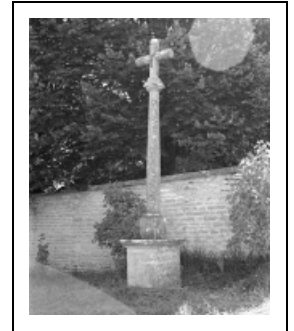


## CROIX MONUMENTALE (CROIX COMMÉMORATIVE)

Bourgogne-Franche-Comté, Yonne  
Jully  
la Maine

Dossier IA89000633 réalisé en 1974 revu en 2001

Auteur(s) : Marie-France Boyon, Jean-Louis  
Libourel



### Historique

Cette croix commémorative fut édifée en 1832, comme l'indique l'inscription gravée sur la face gauche du soubassement : POSEE LE 14 AOUT/1832. Sur la face antérieure du soubassement, est gravée l'inscription : CETTE CROIX/A ETE ERIGEE AUX/FRAIS ET A LA DE/VOTION DE EDME/GAUTHIER ET MA/RIE GUERRIN ET DE/FRANCOIS BONNIN/ET JEANNE RAME/LET SON EPOUSE ; sur la face droite : EN MEMOIRE DES/MORTS/REPOSANT EN CE/CIMETIERE/PRIEZ DIEU POUR/EUX.

**Période(s) principale(s)** : 2e quart 19e siècle

**Dates** : 1832 (porte la date)

**Auteur(s) de l'oeuvre** :  
maître d'oeuvre inconnu ()

### Description

La croix est située à gauche de l'église, face à la parcelle 96. L'embranchement est à demi-enterré. Le soubassement, de plan rectangulaire, est surmonté d'une plate-forme à pans coupés et d'un socle, sur lequel repose le fût monolithe, de section octogonale, à base moulurée. L'extrémité du fût est également moulurée. La base de la croix, de section octogonale, est carrée. A la croisée des bras de la croix, un Christ en fonte (?) rapporté, sur la face antérieure et sur la face postérieure un disque.

### Éléments descriptifs

**Murs** : calcaire

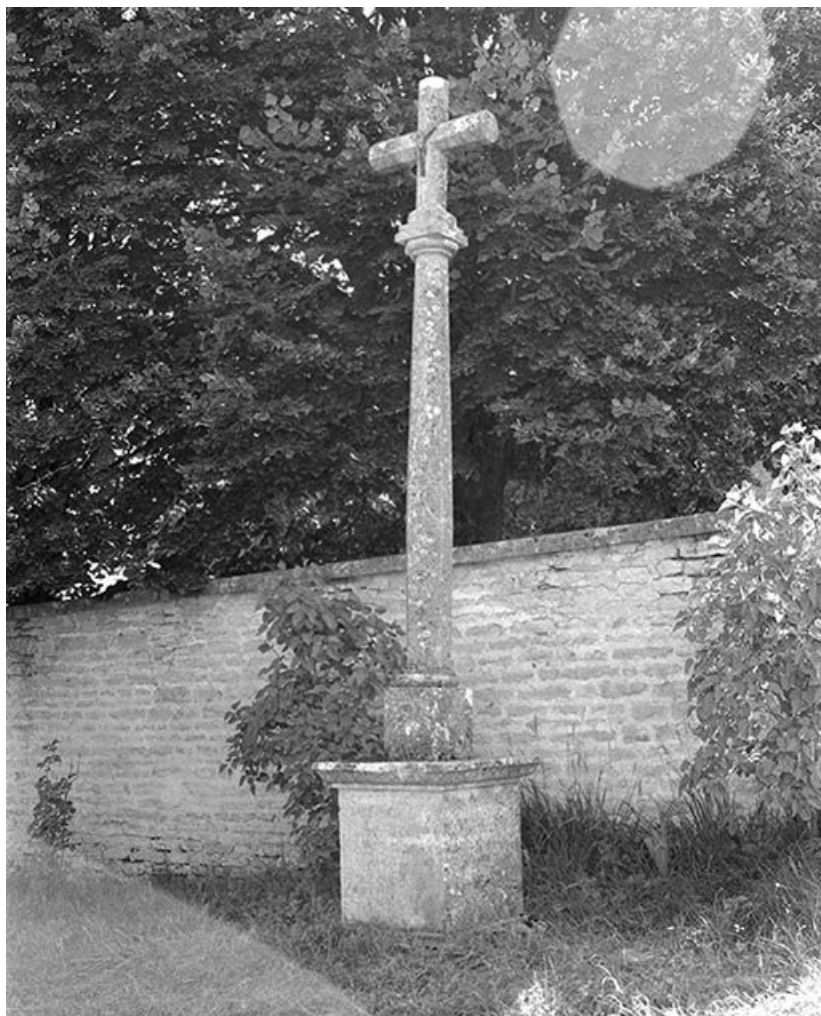
### Informations complémentaires

- **Dossier numérisé prochainement disponible** : <https://httppatrimoine.bourgognefranchecomte.fr/gtrudov/IA89000633.pdf>

**Aire d'étude et canton** : Ancy-le-Franc

**Dénomination** : croix monumentale

© Région Bourgogne-Franche-Comté, Inventaire du patrimoine



**Croix commémorative.**

89, Jully, lieudit : la Maine

N° de l'illustration : 19748901120X

Date : 1974

Auteur : Jean-Luc Duthu

Reproduction soumise à autorisation du titulaire des droits d'exploitation

© Région Bourgogne-Franche-Comté, Inventaire du patrimoine