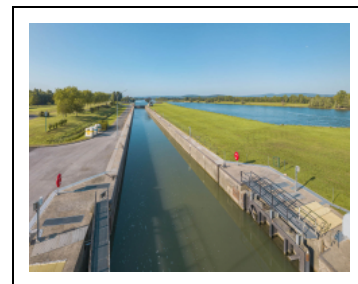


SITE DE L'ÉCLUSE D'ORMES

Bourgogne-Franche-Comté, Saône-et-Loire
Ormes
PK 119 - rue du Sablé

Dossier IA71003656 réalisé en 2020

Auteur(s) : Aurélie Lallement



Historique

L'aménagement de ce site fait partie de la mise à grand gabarit de la Saône. Les travaux se sont achevés en 1978.

Période(s) principale(s) : 4e quart 20e siècle

Description

Basée sur le même modèle que celle de Dracé (Ain), l'écluse d'Ormes mesure 185 m x 12 m, la hauteur des bajoyers est de 8,90 m. Le sas est en béton armé. Les portes sont manœuvrées par des vérins hydrauliques. Les rives amont et aval sont protégées par des palplanches (murs-guides). Le poste de commande est situé dans une cabine au sommet d'une tour dont la base est habillée d'un parement en pierre. L'écluse est dans le prolongement direct du barrage, ce qui n'est pas le cas des écluses à grand gabarit d'Ecuelles ou de Seurre. Le site est complété par un lotissement de trois maisons pour loger sur place les agents de Voies navigables de France (VNF).

Éléments descriptifs

Murs : béton

Sources documentaires

Bibliographie

- **Louis Bonnamour, Marc Bonnetain, Jean-Claude Mallard. La Saône navigable : deux siècles d'aménagements, 2009.**
Louis Bonnamour, Marc Bonnetain, Jean-Claude Mallard. La Saône navigable : deux siècles d'aménagements. Paris : Presses de l'École nationale des Ponts et Chaussées, 2009. - 243 p. : ill. en noir et en coul. ; 24 cm. ISBN 978-2-85978-442-3
Lieu de conservation : Région Bourgogne-Franche-Comté, Inventaire et Patrimoine, Besançon- Cote du document : R.HI.5569

Informations complémentaires

Thématiques : Saône navigable en Bourgogne-Franche-Comté (la)

Aire d'étude et canton : Bourgogne-Franche-Comté

Dénomination : écluse, site d'écluse

© Région Bourgogne-Franche-Comté, Inventaire du patrimoine



Le site d'écluse vu d'amont.

71, Ormes rue du Sablé, lieudit : PK 119

N° de l'illustration : 20217100390NUC4A

Date : 2021

Auteur : Thierry Kuntz

Reproduction soumise à autorisation du titulaire des droits d'exploitation

© Région Bourgogne-Franche-Comté, Inventaire du patrimoine



L'entrée amont du site d'écluse.

71, Ormes rue du Sablé, lieudit : PK 119

N° de l'illustration : 20217100389NUC4A

Date : 2021

Auteur : Thierry Kuntz

Reproduction soumise à autorisation du titulaire des droits d'exploitation

© Région Bourgogne-Franche-Comté, Inventaire du patrimoine



Tête amont de l'écluse.

71, Ormes rue du Sablé, lieudit : PK 119

N° de l'illustration : 20217100391NUC4A

Date : 2021

Auteur : Thierry Kuntz

Reproduction soumise à autorisation du titulaire des droits d'exploitation

© Région Bourgogne-Franche-Comté, Inventaire du patrimoine



L'écluse vue d'amont.

71, Ormes rue du Sablé, lieudit : PK 119

N° de l'illustration : 20217100392NUC4A

Date : 2021

Auteur : Thierry Kuntz

Reproduction soumise à autorisation du titulaire des droits d'exploitation

© Région Bourgogne-Franche-Comté, Inventaire du patrimoine



Fermeture des portes amont du site d'écluse.

71, Ormes rue du Sablé, lieudit : PK 119

N° de l'illustration : 20217100393NUC4A

Date : 2021

Auteur : Thierry Kuntz

Reproduction soumise à autorisation du titulaire des droits d'exploitation

© Région Bourgogne-Franche-Comté, Inventaire du patrimoine



Tête amont de l'écluse.

71, Ormes rue du Sablé, lieudit : PK 119

N° de l'illustration : 20217100394NUC4A

Date : 2021

Auteur : Thierry Kuntz

Reproduction soumise à autorisation du titulaire des droits d'exploitation

© Région Bourgogne-Franche-Comté, Inventaire du patrimoine



Tête amont de l'écluse.

71, Ormes rue du Sablé, lieudit : PK 119

N° de l'illustration : 20217100395NUC4A

Date : 2021

Auteur : Thierry Kuntz

Reproduction soumise à autorisation du titulaire des droits d'exploitation

© Région Bourgogne-Franche-Comté, Inventaire du patrimoine



Panorama du site d'écluse depuis la passerelle du barrage.

71, Ormes rue du Sablé, lieudit : PK 119

N° de l'illustration : 20217100396NUC4A

Date : 2021

Auteur : Thierry Kuntz

Reproduction soumise à autorisation du titulaire des droits d'exploitation

© Région Bourgogne-Franche-Comté, Inventaire du patrimoine



Le sas à grand gabarit, vu depuis la passerelle du barrage.

71, Ormes rue du Sablé, lieudit : PK 119

N° de l'illustration : 20217100397NUC4A

Date : 2021

Auteur : Thierry Kuntz

Reproduction soumise à autorisation du titulaire des droits d'exploitation

© Région Bourgogne-Franche-Comté, Inventaire du patrimoine



Le sas vu depuis la passerelle du barrage.

71, Ormes rue du Sablé, lieudit : PK 119

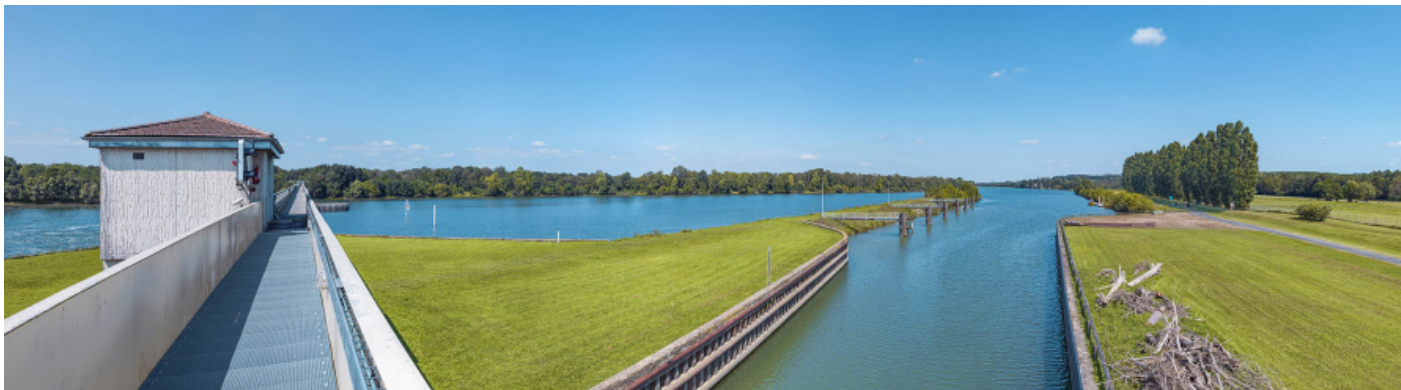
N° de l'illustration : 20217100398NUC4A

Date : 2021

Auteur : Thierry Kuntz

Reproduction soumise à autorisation du titulaire des droits d'exploitation

© Région Bourgogne-Franche-Comté, Inventaire du patrimoine



L'amont du sas vu depuis la passerelle du barrage.

71, Ormes rue du Sablé, lieudit : PK 119

N° de l'illustration : 20217100399NUC4A

Date : 2021

Auteur : Thierry Kuntz

Reproduction soumise à autorisation du titulaire des droits d'exploitation

© Région Bourgogne-Franche-Comté, Inventaire du patrimoine



L'amont du sas vu depuis la passerelle du barrage.

71, Ormes rue du Sablé, lieudit : PK 119

N° de l'illustration : 20217100400NUC4A

Date : 2021

Auteur : Thierry Kuntz

Reproduction soumise à autorisation du titulaire des droits d'exploitation

© Région Bourgogne-Franche-Comté, Inventaire du patrimoine



L'aval du site d'écluse vu depuis la passerelle du barrage.

71, Ormes rue du Sablé, lieudit : PK 119

N° de l'illustration : 20217100401NUC4A

Date : 2021

Auteur : Thierry Kuntz

Reproduction soumise à autorisation du titulaire des droits d'exploitation

© Région Bourgogne-Franche-Comté, Inventaire du patrimoine



Portes aval de l'écluse et poste de commande au centre.

71, Ormes rue du Sablé, lieudit : PK 119

N° de l'illustration : 20217100404NUC4A

Date : 2021

Auteur : Thierry Kuntz

Reproduction soumise à autorisation du titulaire des droits d'exploitation

© Région Bourgogne-Franche-Comté, Inventaire du patrimoine



Tête aval de l'écluse et poste de commande au centre.

71, Ormes rue du Sablé, lieudit : PK 119

N° de l'illustration : 20217100405NUC4A

Date : 2021

Auteur : Thierry Kuntz

Reproduction soumise à autorisation du titulaire des droits d'exploitation

© Région Bourgogne-Franche-Comté, Inventaire du patrimoine



Tête aval de l'écluse.

71, Ormes rue du Sablé, lieudit : PK 119

N° de l'illustration : 20217100406NUC4A

Date : 2021

Auteur : Thierry Kuntz

Reproduction soumise à autorisation du titulaire des droits d'exploitation

© Région Bourgogne-Franche-Comté, Inventaire du patrimoine



Le site d'écluse vu d'aval.

71, Ormes rue du Sablé, lieudit : PK 119

N° de l'illustration : 20217100407NUC4A

Date : 2021

Auteur : Thierry Kuntz

Reproduction soumise à autorisation du titulaire des droits d'exploitation

© Région Bourgogne-Franche-Comté, Inventaire du patrimoine



Tête aval de l'écluse.

71, Ormes rue du Sablé, lieudit : PK 119

N° de l'illustration : 20217100408NUC4A

Date : 2021

Auteur : Thierry Kuntz

Reproduction soumise à autorisation du titulaire des droits d'exploitation

© Région Bourgogne-Franche-Comté, Inventaire du patrimoine



Sortie de bateaux à l'aval de l'écluse.

71, Ormes rue du Sablé, lieudit : PK 119

N° de l'illustration : 20217100409NUC4A

Date : 2021

Auteur : Thierry Kuntz

Reproduction soumise à autorisation du titulaire des droits d'exploitation

© Région Bourgogne-Franche-Comté, Inventaire du patrimoine



Sortie de bateaux à l'aval de l'écluse.

71, Ormes rue du Sablé, lieudit : PK 119

N° de l'illustration : 20217100410NUC4A

Date : 2021

Auteur : Thierry Kuntz

Reproduction soumise à autorisation du titulaire des droits d'exploitation

© Région Bourgogne-Franche-Comté, Inventaire du patrimoine



Murs-guides à l'aval du site d'écluse.

71, Ormes rue du Sablé, lieudit : PK 119

N° de l'illustration : 20217100411NUC4A

Date : 2021

Auteur : Thierry Kuntz

Reproduction soumise à autorisation du titulaire des droits d'exploitation

© Région Bourgogne-Franche-Comté, Inventaire du patrimoine



Murs-guides à l'aval du site d'écluse.

71, Ormes rue du Sablé, lieudit : PK 119

N° de l'illustration : 20217100412NUC4A

Date : 2021

Auteur : Thierry Kuntz

Reproduction soumise à autorisation du titulaire des droits d'exploitation

© Région Bourgogne-Franche-Comté, Inventaire du patrimoine



Murs-guides à l'aval du site d'écluse.

71, Ormes rue du Sablé, lieudit : PK 119

N° de l'illustration : 20217100413NUC4A

Date : 2021

Auteur : Thierry Kuntz

Reproduction soumise à autorisation du titulaire des droits d'exploitation

© Région Bourgogne-Franche-Comté, Inventaire du patrimoine



Le sas vu d'aval.

71, Ormes rue du Sablé, lieudit : PK 119

N° de l'illustration : 20217100414NUC4A

Date : 2021

Auteur : Thierry Kuntz

Reproduction soumise à autorisation du titulaire des droits d'exploitation

© Région Bourgogne-Franche-Comté, Inventaire du patrimoine