

ANCIEN BIEF DE VERDUN

Bourgogne-Franche-Comté, Saône-et-Loire
Verdun-sur-le-Doubs
PK 167.5



Dossier IA71003608 réalisé en 2018
Auteur(s) : Aurélie Lallement, Virginie
Malherbe

Historique

La construction du barrage et de l'écluse de Verdun-sur-le-Doubs a été financée grâce aux fonds alloués par la loi du 19 juillet 1837. La *Situation des Travaux* de 1841 et de 1842 rappelle que le barrage de Verdun (1841) et son écluse fermant l'ancien bief de Verdun, et situé légèrement en aval de l'embouchure du Doubs, n'est pas accompagné d'une dérivation, contrairement aux autres ouvrages liés à la canalisation de la petite Saône.

La création de la Grande Écluse de Verdun, inaugurée en 1931, n'a pas modifié l'extrémité aval du bief. C'est le passage au grand gabarit qui a modifié le tracé de cet ancien bief : l'écluse de Charnay a en effet été remplacée par celle d'Écuellen et les écluses de Verdun ont été abandonnées lorsque le barrage qui leur était associé a été détruit en 1987.

Période(s) principale(s) : 2e quart 19e siècle / 2e quart 20e siècle / 4e quart 20e siècle

Description

L'ancien bief de Verdun débutait en aval de l'ancien site d'écluse de Charnay-lès-Chalon pour se terminer au barrage-écluse de Verdun-sur-le-Doubs. Ce bief ne comportait aucune dérivation et mesurait 7,8 kilomètres. Il est aujourd'hui inclus dans le bief d'Ormes.

Éléments descriptifs

État de conservation :
désaffecté

Sources documentaires

Bibliographie

- Ministère des Travaux Publics, Administration générale des Ponts et Chaussées et des Mines. Situation des Travaux au 31 décembre 1841. Paris : Imprimerie Royale, 1842.
- Ministère des Travaux Publics, Administration générale des Ponts et Chaussées et des Mines. Situation des Travaux au 31 décembre 1842. Paris : Imprimerie Royale, avril 1843.

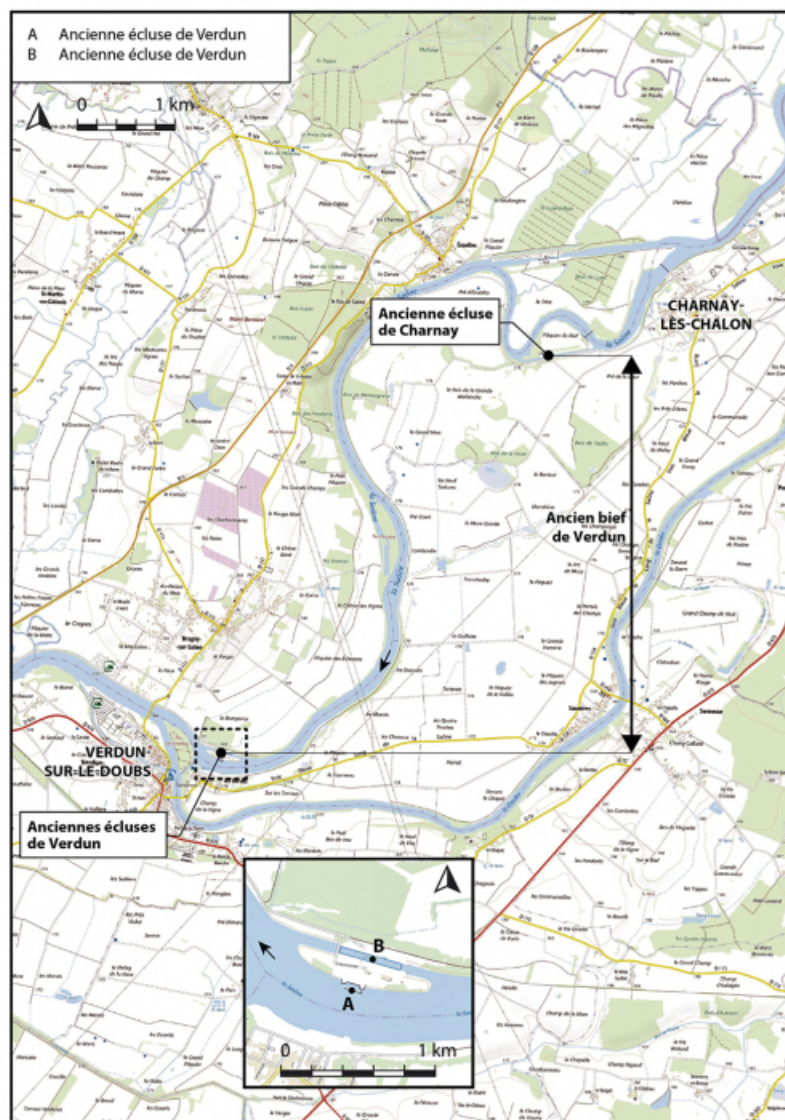
Informations complémentaires

Thématiques : Saône navigable en Bourgogne-Franche-Comté (la)

Aire d'étude et canton : Bourgogne-Franche-Comté

Dénomination : bief

© Région Bourgogne-Franche-Comté, Inventaire du patrimoine



Plan de localisation (1/40 000). Extrait du ScanExpress standard © IGN 2018.
71, Verdun-sur-le-Doubs, lieudit : PK 167.5

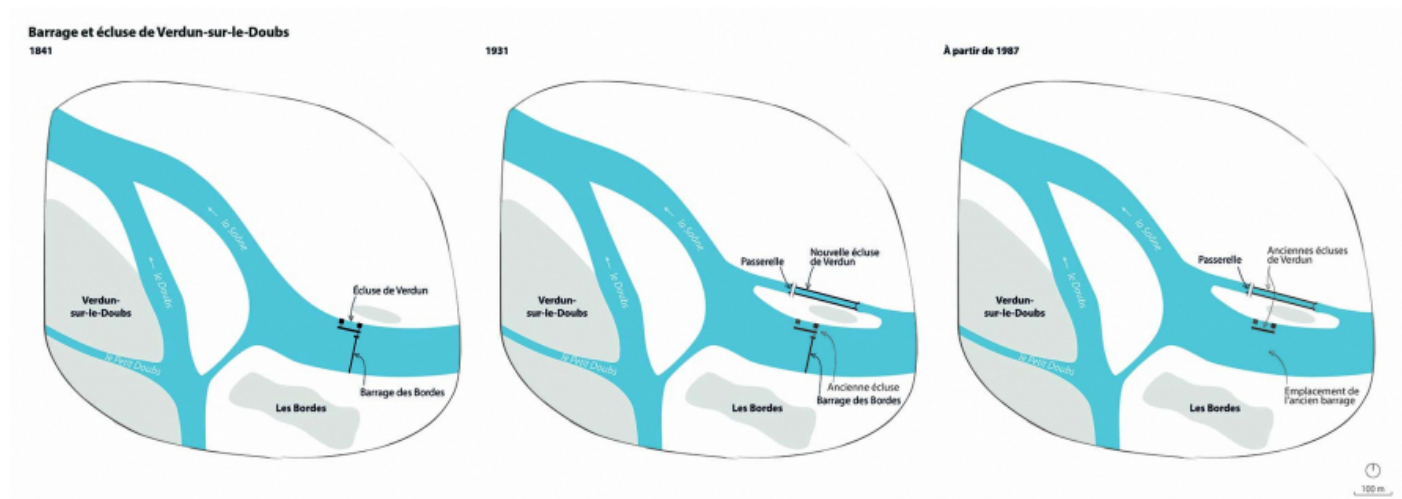
N° de l'illustration : 20207100147NUC4A

Date : 2020

Auteur : Bertrand Turina

Reproduction soumise à autorisation du titulaire des droits d'exploitation

© Région Bourgogne-Franche-Comté, Inventaire du patrimoine



Plans schématiques (en 1841, 1931 et dès 1987) du barrage et de l'écluse de Verdun-sur-le-Doubs, échelle 1 / 5 000e.

71, Verdun-sur-le-Doubs, lieudit : PK 167.5

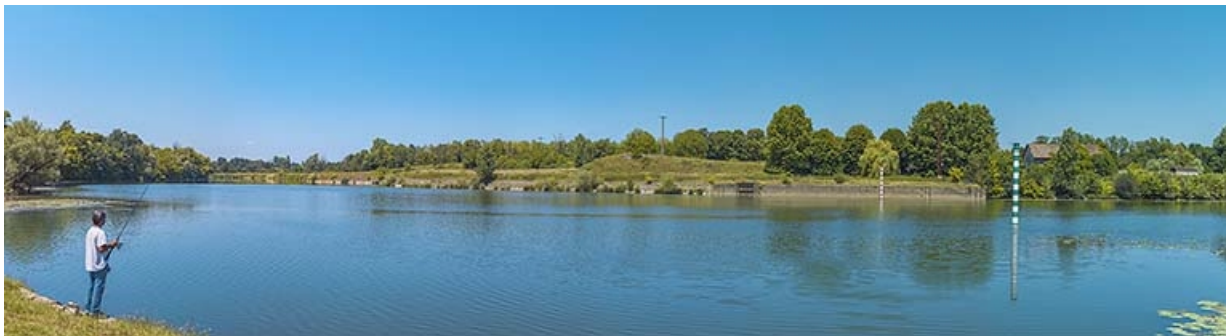
N° de l'illustration : 20227100071NUDA

Date : 2022

Auteur : Aline Thomas

Reproduction soumise à autorisation du titulaire des droits d'exploitation

© Région Bourgogne-Franche-Comté, Inventaire du patrimoine



La Saône à hauteur de l'ancien barrage, depuis la rive gauche.

71, Les Bordes rue de l' Ile, lieudit : PK 167,5

N° de l'illustration : 20207100195NUC4A

Date : 2020

Auteur : Thierry Kuntz

Reproduction soumise à autorisation du titulaire des droits d'exploitation

© Région Bourgogne-Franche-Comté, Inventaire du patrimoine



Le site de l'ancienne écluse de Verdun.

71, Verdun-sur-le-Doubs, lieudit : PK 167.5

N° de l'illustration : 20207100177NUC4A

Date : 2020

Auteur : Thierry Kuntz

Reproduction soumise à autorisation du titulaire des droits d'exploitation

© Région Bourgogne-Franche-Comté, Inventaire du patrimoine