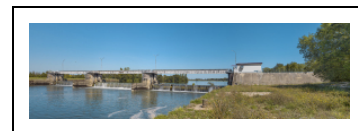


## BARRAGE DE CHARNAY-LÈS-CHALON

Bourgogne-Franche-Comté, Saône-et-Loire  
Charnay-lès-Chalon  
PK 178 - rue Neuve



Dossier IA71003604 réalisé en 2018  
Auteur(s) : Aurélie Lallement, Virginie Malherbe

### Historique

Le barrage lié à la nouvelle dérivation d'Écuellen a été mis en service en 1975-76. Les entreprises Truchetet et Tansini ont réalisé le génie-civil ; Schmid-Morin et compagnie, les portes et vannes, EMR l'appareillage électrique (d'après Marc Bonnetain).

**Période(s) principale(s)** : 4e quart 20e siècle  
**Dates** : 1975 (daté par source)

### Description

Le barrage de Charnay-lès-Chalon est un barrage en béton armé, à clapets métalliques équipé de trois passes de 35 mètres. Il est construit sur un radier de 117 m de long pour 17 m de large. Une passerelle de service relie l'ensemble. Ce barrage coupe la Saône légèrement en aval de l'entrée de la dérivation d'Écuellen. Un bâtiment de plan rectangulaire et moderne, à l'aplomb du barrage, rive gauche, abrite les infrastructures techniques ; le barrage fonctionne de manière automatique. Marc Bonnetain livre les détails suivants sur les matériaux mis en œuvre : "Le barrage a nécessité 400 000 m<sup>3</sup> de terrassements, 7 250 m<sup>3</sup> de béton, 400 tonnes d'acier et 1 000 tonnes de palplanches."

### Éléments descriptifs

**Murs** : béton

### Sources documentaires

#### Bibliographie

- **Louis Bonnamour, Marc Bonnetain, Jean-Claude Mallard. La Saône navigable : deux siècles d'aménagements, 2009.**  
Louis Bonnamour, Marc Bonnetain, Jean-Claude Mallard. La Saône navigable : deux siècles d'aménagements. Paris : Presses de l'École nationale des Ponts du Chaussées, 2009. - 243 p. : ill. en noir et en coul. ; 24 cm. ISBN 978-2-85978-442-3  
Lieu de conservation : Région Bourgogne-Franche-Comté, Inventaire et Patrimoine, Besançon- Cote du document : R.HI.5569
- **Bonnetain, Marc. Le barrage écluse de Charnay-Ecuellen a 40 ans. Dans : Trois Rivières, n°85, 2015.**  
Bonnetain, Marc. Le barrage écluse de Charnay-Ecuellen a 40 ans. Dans : Trois Rivières, n°85, 2015. p.43-48.

### Informations complémentaires

**Thématiques** : Saône navigable en Bourgogne-Franche-Comté (la)

**Aire d'étude et canton** : Bourgogne-Franche-Comté

**Dénomination** : barrage

© Région Bourgogne-Franche-Comté, Inventaire du patrimoine



**Vue d'ensemble du barrage depuis Charnay-lès-Chalon, rive gauche.**

71, Charnay-lès-Chalon rue Neuve, lieudit : PK 178

N° de l'illustration : 20197100462NUC4A

Date : 2019

Auteur : Thierry Kuntz

Reproduction soumise à autorisation du titulaire des droits d'exploitation

© Région Bourgogne-Franche-Comté, Inventaire du patrimoine



**Vue d'ensemble du barrage depuis Charnay-lès-Chalon, rive gauche.**

71, Charnay-lès-Chalon rue Neuve, lieudit : PK 178

N° de l'illustration : 20197100461NUC4A

Date : 2019

Auteur : Thierry Kuntz

Reproduction soumise à autorisation du titulaire des droits d'exploitation

© Région Bourgogne-Franche-Comté, Inventaire du patrimoine



**Vue d'ensemble du barrage depuis Charnay-lès-Chalon, rive gauche.**

71, Charnay-lès-Chalon rue Neuve, lieudit : PK 178

N° de l'illustration : 20197100463NUC4A

Date : 2019

Auteur : Thierry Kuntz

Reproduction soumise à autorisation du titulaire des droits d'exploitation

© Région Bourgogne-Franche-Comté, Inventaire du patrimoine



**Vue d'ensemble du barrage depuis la rive droite.**

71, Charnay-lès-Chalon rue Neuve, lieudit : PK 178

N° de l'illustration : 20197100458NUC4A

Date : 2019

Auteur : Thierry Kuntz

Reproduction soumise à autorisation du titulaire des droits d'exploitation

© Région Bourgogne-Franche-Comté, Inventaire du patrimoine



**Vue d'ensemble du barrage depuis la rive droite.**

71, Charnay-lès-Chalon rue Neuve, lieudit : PK 178

N° de l'illustration : 20197100459NUC4A

Date : 2019

Auteur : Thierry Kuntz

Reproduction soumise à autorisation du titulaire des droits d'exploitation

© Région Bourgogne-Franche-Comté, Inventaire du patrimoine



**Vue d'ensemble du barrage depuis la rive droite.**

71, Charnay-lès-Chalon rue Neuve, lieudit : PK 178

N° de l'illustration : 20197100460NUC4A

Date : 2019

Auteur : Thierry Kuntz

Reproduction soumise à autorisation du titulaire des droits d'exploitation

© Région Bourgogne-Franche-Comté, Inventaire du patrimoine





**Vue d'ensemble d'amont depuis Charnay-lès-Chalon, rive gauche.**

71, Charnay-lès-Chalon rue Neuve, lieudit : PK 178

N° de l'illustration : 20197100464NUC4A

Date : 2019

Auteur : Thierry Kuntz

Reproduction soumise à autorisation du titulaire des droits d'exploitation

© Région Bourgogne-Franche-Comté, Inventaire du patrimoine



**Vue d'ensemble d'amont depuis Charnay-lès-Chalon, rive gauche.**

71, Charnay-lès-Chalon rue Neuve, lieudit : PK 178

N° de l'illustration : 20197100465NUC4A

Date : 2019

Auteur : Thierry Kuntz

Reproduction soumise à autorisation du titulaire des droits d'exploitation

© Région Bourgogne-Franche-Comté, Inventaire du patrimoine