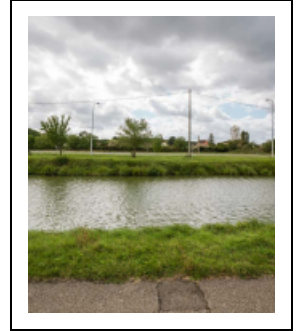


AQUEDUC (CANAL DU CENTRE)

Bourgogne-Franche-Comté, Saône-et-Loire
Paray-le-Monial
bief 23 du versant Loire-Océan

Dossier IA71002524 réalisé en 2012

Auteur(s) : Cécile Lestienne, Virginie Malherbe, Aurélie
Lallement



Période(s) principale(s) : 19e siècle / 20e siècle

Description

Ouvrage permettant le passage d'un ruisseau sous le canal.

Informations complémentaires

- **L'alimentation en eau du canal du Centre** : <https://httpcanaux.region-bourgogne.fr/centre/ouvrages-dart/alimentation-en-eau/introduction/>

Thématiques : canaux de Bourgogne

Aire d'étude et canton : Bourgogne

Hydrographie : canal du Centre

Dénomination : aqueduc

© Région Bourgogne-Franche-Comté, Inventaire du patrimoine



Vue du site.

71, Paray-le-Monial, lieu-dit : bief 23 du versant Loire-Océan

N° de l'illustration : 20177100256NUC2A

Date : 2017

Auteur : Pierre-Marie Barbe-Richaud

Reproduction soumise à autorisation du titulaire des droits d'exploitation

© Région Bourgogne-Franche-Comté, Inventaire du patrimoine