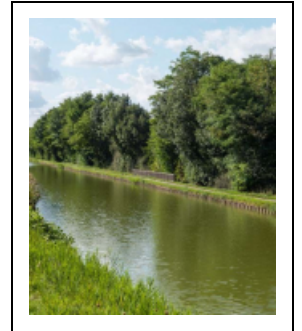


AQUEDUC-DÉVERSOIR DE SUPERFICIE GUICHARD (CANAL DU CENTRE)

Bourgogne-Franche-Comté, Saône-et-Loire
Hautefond
bief 23 du versant Loire-Océan

Dossier IA71002488 réalisé en 2012

Auteur(s) : Cécile Lestienne, Virginie Malherbe, Aurélie
Lallement



Historique

Aqueduc-déversoir mentionné sur le plan du canal du Centre et de ses dépendances, extrait en 1858 des minutes cadastrales levées en 1832 (VNF, direction territoriale Centre-Bourgogne, subdivision de Montceau-les-Mines). Il permet de le passage sous le canal d'un ruisseau au lieu-dit les Guichards, en limite de la commune de Paray-le-Monial.

Période(s) principale(s) : 4e quart 18e siècle / 1er quart 19e siècle

Description

Cet aqueduc-déversoir permet le passage du ruisseau de Guichard et du trop plein du canal jusqu'à la Bourbince.

Informations complémentaires

- **Les ouvrages d'art du canal du Centre** : <https://httpcanaux.region-bourgogne.fr/centre/ouvrages-dart/>

Thématiques : canaux de Bourgogne

Aire d'étude et canton : Bourgogne

Hydrographie : canal du Centre ; ruisseau de Guichard

Dénomination : aqueduc, déversoir de superficie

Parties constituantes non étudiées : rigole

© Région Bourgogne-Franche-Comté, Inventaire du patrimoine



Vue de l'aqueduc-déversoir.

71, Hautefond, lieu-dit : bief 23 du versant Loire-Océan

N° de l'illustration : 20177100259NUC2A

Date : 2017

Auteur : Pierre-Marie Barbe-Richaud

Reproduction soumise à autorisation du titulaire des droits d'exploitation

© Région Bourgogne-Franche-Comté, Inventaire du patrimoine