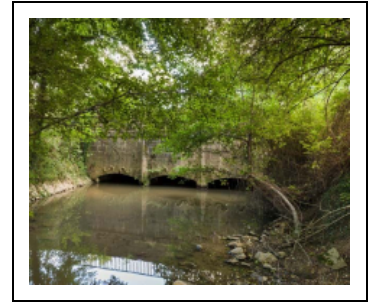


AQUEDUC ET PRISE D'EAU DE THEILLY OU DE TILLY (CANAL DU CENTRE)

Bourgogne-Franche-Comté, Saône-et-Loire
Saint-Aubin-en-Charollais
bief 21 du versant Loire-Océan

Dossier IA71002475 réalisé en 2012

Auteur(s) : Cécile Lestienne, Virginie Malherbe, Aurélie
Lallement



Historique

Cet aqueduc est présent sur le plan du canal du Centre et de ses dépendances, extrait en 1858 des minutes cadastrales levées en 1832 (VNF, direction territoriale Centre-Bourgogne, subdivision de Montceau-les-Mines).

Période(s) principale(s) : 4e quart 18e siècle

Auteur(s) de l'oeuvre :

Emiland-Marie Gauthey (ingénieur des Ponts et Chaussées, attribution par source)

Description

L'aqueduc permet le passage du ruisseau de Tilly vers la Bourbince.

Informations complémentaires

- **Les ouvrages d'art du canal du Centre** : <https://httpcanaux.region-bourgogne.fr/centre/ouvrages-dart/>

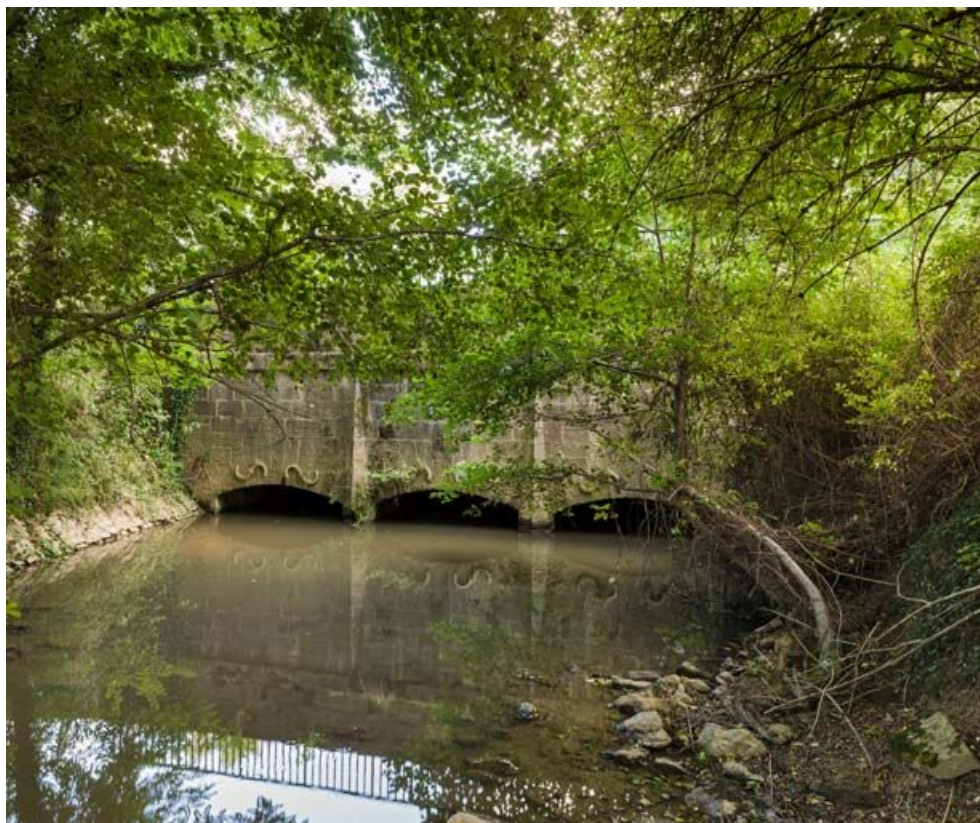
Thématiques : canaux de Bourgogne

Aire d'étude et canton : Bourgogne

Hydrographie : canal du Centre

Dénomination : aqueduc

© Région Bourgogne-Franche-Comté, Inventaire du patrimoine



Vue de l'aqueduc.

71, Saint-Aubin-en-Charollais, lieudit : bief 21 du versant Loire-Océan

N° de l'illustration : 20177100269NUC2A

Date : 2017

Auteur : Pierre-Marie Barbe-Richaud

Reproduction soumise à autorisation du titulaire des droits d'exploitation

© Région Bourgogne-Franche-Comté, Inventaire du patrimoine