

ÉTABLISSEMENT THERMAL DIT BAINS DE L'HÔPITAL D'ALIGRE

Bourgogne-Franche-Comté, Saône-et-Loire
Bourbon-Lancy
rue de la Chaumière

Dossier IA71001830 réalisé en 2009 revu en 2021

Auteur(s) : Claudine Hugonnet-Berger, Brigitte Fromaget, Fabien Dufoulon



Présentation

Il existe déjà un "bain des pauvres" dans l'établissement thermal de l'Ancien Régime, ainsi qu'un "hôpital des bains" ou "hôpital des eaux" pour loger les pauvres infirmes (1700) qui est réuni à l'hospice en 1755. Deux mémoires de Louis Pinot, médecin-inspecteur des eaux minérales, montrent qu'il s'agit encore d'une question importante autour de 1810 (Arch. dép. Saône-et-Loire, M 2027). Le service des pauvres est alors assuré par les mêmes employés en charge des "bains publics". Il commence "bien longtemps avant le jour et dès le milieu de la nuit" pour permettre aux employés de se consacrer aux baigneurs étrangers. Pinot préconise que les deux services soient assurés simultanément et par deux équipes différentes, d'autant plus qu'ils ne se font pas au même endroit ("les cabinets et les réservoirs où sont baignés les malades de l'hospice étant distincts et séparés de ceux de l'établissement public, leur usage ne peut ni entraver ni gêner l'autre service"). L'accès au service des pauvres est soumis à l'obtention d'un certificat d'indigence délivré par le maire de la commune d'origine et au paiement d'une contribution de 25 francs, dont Pinot souhaite la suppression pour "convertir l'hospice de Bourbon-Lancy en hospice départemental où tous les pauvres malades du département seraient reçus et traités gratuitement" ce qui coûterait, d'après ses calculs, seulement 3750 francs au département pour accueillir 150 pauvres par an. Dans l'établissement thermal agrandi par François Agnétty en 1839-1841, quelques salles sont réservées aux malades de l'hôpital, qui se trouve alors dans l'ancien couvent de la Visitation situé immédiatement à l'ouest. L'architecte prévoit un cabinet de bain à vapeur et deux piscines collectives au rez-de-chaussée de l'angle du bâtiment, ce que lui reproche le Conseil des Bâtiments civils qui pointe le fait que le programme comporte également "au moins six bains particuliers" en juin 1836. Pendant la majeure partie du 19^e siècle, les malades indigents de l'hôpital (environ 400 personnes par saison dans les années 1890) sont donc accueillis dans un espace qui leur est réservé dans l'établissement thermal.

Historique

Le "transfert du service balnéaire thermal dans l'enceinte de l'établissement hospitalier [d'Aligre]" est décidé presque quarante ans après la construction de celui-ci (Arch. dép. Saône-et-Loire, 1 X 180). Ce délai explique l'absence d'intégration du bâtiment des bains dans le plan d'ensemble de l'hôpital, ainsi que l'adoption d'un style néo-roman différent de celui adopté au milieu du 19^e siècle. Le projet est élaboré par l'ingénieur des mines Frédéric Delafond et l'architecte François Dulac. Les plans et les devis sont approuvés par le Conseil des Bâtiments civils le 5 mars 1894, puis par le préfet le 28 novembre 1895. Le coût du projet s'élève à 205.324 francs. Pour financer le chantier, l'hôpital contracte un emprunt de 175.206 francs auprès de la Caisse des Dépôts et Consignations, à rembourser sur 25 ans. Le 29 novembre 1895, la commission de l'hôpital ne peut procéder à l'adjudication des marchés de travaux, en raison de l'absence d'offre. Elle est autorisée à traiter de gré à gré. Le 17 janvier 1896, la réalisation des travaux est confiée à Louis Labaye, entrepreneur de Saint-Gérand-le-Puy (Allier). Il construit le bâtiment des bains, le château d'eau et les bassins de refroidissement, le bâtiment des machines, les conduites d'eau chaude et d'eau froide. Des modifications sont apportées au projet initial au cours du chantier. L'édifice est décalé de 2m50 vers le nord, pour ménager un espace plus important entre sa façade postérieure et le mur de soutènement du réservoir dont la pente est par ailleurs abaissée. En conséquence, une arche est créée au sud pour enjamber l'espace entre l'édifice et le réservoir. En 1897, A. Boulay, constructeur de chaudronnerie à Paris, installe les conduites d'eau, les tuyauteries et les appareils balnéaires. La réception provisoire des travaux intervient le 13 septembre 1898, la réception définitive le 20 octobre 1899. Les bains de l'hôpital d'Aligre ont fonctionné jusqu'en 1996.

Période(s) principale(s) : 4e quart 19e siècle

Dates : 1898 (daté par source)

Auteur(s) de l'oeuvre :

Frédéric Delafond (ingénieur, attribution par source), François Dulac (architecte, attribution par source), Louis Labaye (entrepreneur, attribution par source)

Description

Le bâtiment des bains, de plan en U avec avant-corps sur la façade postérieure, est parfaitement symétrique, de même que sa distribution intérieure. Le gros-œuvre est en pierre de la côte chalonnaise, les encadrements des ouvertures et le décor d'architecture sont en pierre de taille calcaire de couleur plus chaude. La galerie intérieure, longeant les murs de longs pans des trois corps, ouvre sur le jardin par des arcs en plein-cintre sur piliers ornés de colonnes engagées. Les deux arcades médianes du corps principal sont surmontées d'un faux pignon percé de deux petites baies en arc brisé sous un oculus. Le mur pignon des deux ailes présente deux rangs superposés de deux fenêtres rectangulaires, celles du pignon étant plus petites. La galerie fait également office de couloir de distribution, presque toutes les pièces ouvrent directement sur elle. Les voûtes et les murs des galeries et de toutes les pièces sont revêtus de carreaux en grès ornés de rosaces bleues, jaunes ou rouges, réalisées d'après un dessin de l'architecte. Dans le corps central postérieur se trouvait le cabinet du médecin précédé d'un parloir, encadré par un couloir et l'escalier d'accès au comble. De part et d'autre, une succession de pièces identiques, à gauche pour les hommes, à droite pour les femmes étaient occupées par quatre salles de bains (dont une pour bains de vapeur), une salle de douche, deux vestiaires et des latrines. Le mobilier balnéaire consistait en baignoires, encastrées dans le sol, à revêtement intérieur en panneaux d'opaline blanche polie et bords constitués de quatre pièces de marbre blanc de Carrare (en grande partie remaniées depuis), appareils pour douche en pluie et en jet, appareils pour douches en cercles, bains de siège hydrothérapeutiques et douches en jet. Huit caisses de sudation en cuivre, remplacées en 1980 par des étuves en inox, servaient aux bains de vapeur. L'eau pénétrait dans le bâtiment et était distribuée par de nombreuses conduites installées dans le comble. Ce dernier est couvert d'une toiture reposant sur les murs de refend en béton percés d'ouvertures en plein-cintre. La destination de certaines pièces a changé au cours des années : une baignoire pour enfants a été installée dans l'ancien vestiaire de l'extrémité de l'aile droite, le parloir est devenu salle pour bains de vapeur et les latrines de l'extrémité droite de la galerie principale ont été transformées en couloir menant au passage couvert construit pour relier le bâtiment des bains à l'hôpital.

Éléments descriptifs

Murs : calcaire, pierre de taille

Toit : tuile mécanique

Plan : plan symétrique en U

Étages : sous-sol, en rez-de-chaussée surélevé

Couvrement : voûte en berceau segmentaire

Élévation : élévation ordonnancée

Type(s) de couverture : toit à longs pans ; toit à longs pans pignon découvert

Escaliers : escalier de distribution extérieur, en maçonnerie; escalier dans-oeuvre, escalier en équerre, en maçonnerie

Végétation : parterre de gazon

État de conservation :

désaffecté

Sources documentaires

Documents d'archives

- **Archives départementales de Saône-et-Loire. M 2027. Eaux thermales de Bourbon-Lancy : comptabilité, travaux, affaires diverses.**

Archives départementales de Saône-et-Loire. M 2027. Eaux thermales de Bourbon-Lancy : comptabilité, travaux, affaires diverses.

Lieu de conservation : Archives départementales de Saône-et-Loire, Mâcon- Cote du document : M 2027

- **Archives départementales de Saône-et-Loire. 1 X 180. Projets de construction d'un établissement thermal (1892-1899), d'un casino (1902) et d'un hôtel des postes (1903). [1892-1903].**

Archives départementales de Saône-et-Loire. 1 X 180. Projets de construction d'un établissement thermal (1892-1899), d'un casino (1902) et d'un hôtel des postes (1903). [1892-1903].

Lieu de conservation : Archives départementales de Saône-et-Loire, Mâcon- Cote du document : 1 X 180

- **Archives départementales de Saône-et-Loire. HDEP 2098. Hôpital d'Aligre. Construction de l'établissement thermal hospitalier et réaménagements divers. [1890-1898].**

Archives départementales de Saône-et-Loire. HDEP 2098. Hôpital d'Aligre. Construction de l'établissement thermal hospitalier et réaménagements divers. [1890-1898].

Lieu de conservation : Archives départementales de Saône-et-Loire, Mâcon- Cote du document : HDEP 2098

Documents figurés

- **Hospice d'Aligre. Projet de construction des thermes de l'hospice. Plan d'ensemble. [1895].**

Hospice d'Aligre. Projet de construction des thermes de l'hospice. Plan d'ensemble/ Frédéric Delafond et François Dulac. [1895]. Dessin à l'encre et à l'aquarelle sur papier. 25 x 32 cm (dans un cahier). Vu et approuvé par la préfecture le 28 novembre 1895.

Lieu de conservation : Archives départementales de Saône-et-Loire, Mâcon- Cote du document : 1 X 180

- **Hospice d'Aligre. Projet de construction des thermes de l'hospice. Plan du sous-sol et des fondations. [1895].**

Hospice d'Aligre. Projet de construction des thermes de l'hospice. Plan du sous-sol et des fondations/ Frédéric Delafond et François Dulac. [1895]. Dessin à l'encre et à l'aquarelle sur papier. 25 x 32 cm (dans un cahier). Vu et approuvé par la préfecture le 28 novembre 1895.

Lieu de conservation : Archives départementales de Saône-et-Loire, Mâcon- Cote du document : 1 X 180

- **Hospice d'Aligre. Projet de construction des thermes de l'hospice. Plan du rez-de-chaussée. [1895].**

Hospice d'Aligre. Projet de construction des thermes de l'hospice. Plan du rez-de-chaussée/ Frédéric Delafond et François Dulac. [1895]. Dessin à l'encre et à l'aquarelle sur papier. 25 x 32 cm (dans un cahier). Vu et approuvé par la préfecture le 28 novembre 1895.

Lieu de conservation : Archives départementales de Saône-et-Loire, Mâcon- Cote du document : 1 X 180

- **Hospice d'Aligre. Projet de construction des thermes de l'hospice. Plan de l'étage de comble. [1895].**

Hospice d'Aligre. Projet de construction des thermes de l'hospice. Plan de l'étage de comble/ Frédéric Delafond et François Dulac. [1895]. Dessin à l'encre et à l'aquarelle sur papier. 25 x 32 cm (dans un cahier). Vu et approuvé par la préfecture le 28 novembre 1895.

Lieu de conservation : Archives départementales de Saône-et-Loire, Mâcon- Cote du document : 1 X 180

- **Plan de la moitié des salles thermales de l'hospice d'Aligre, quartier des femmes. [Vers 1895].**

Plan de la moitié des salles thermales de l'hospice d'Aligre, quartier des femmes/ [François Dulac]. [Vers 1895]. Dessin. 38 x 55 cm.

Lieu de conservation : Archives départementales de Saône-et-Loire, Mâcon- Cote du document : HDEP 2098

- **Hospice de Bourbon-Lancy (Saône-et-Loire). Dispositions respectives du mur de soutènement et du bâtiment des thermes. 14 septembre 1898.**

Hospice de Bourbon-Lancy (Saône-et-Loire). Dispositions respectives du mur de soutènement et du bâtiment des thermes/ François Dulac. 14 septembre 1898. Dessin. 56 x 59 cm.

Lieu de conservation : Archives départementales de Saône-et-Loire, Mâcon- Cote du document : HDEP 2098

- **Hospice de Bourbon-Lancy (Saône-et-Loire). Coupe indiquant les dispositions respectives du mur de soutènement et du bâtiment des thermes. 14 septembre 1898.**

Hospice de Bourbon-Lancy (Saône-et-Loire). Coupe indiquant les dispositions respectives du mur de soutènement et du bâtiment des thermes / François Dulac. 14 septembre 1898. Dessin. 32 x 46 cm.

Lieu de conservation : Archives départementales de Saône-et-Loire, Mâcon- Cote du document : HDEP 2098

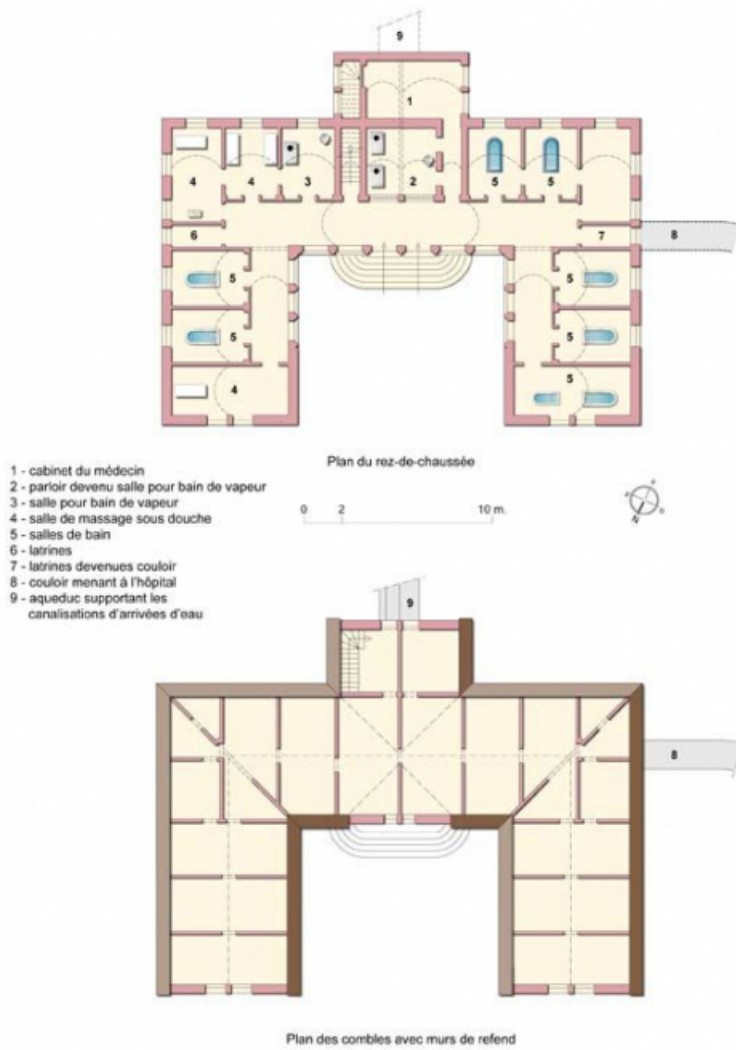
Informations complémentaires

Thématiques : patrimoine hospitalier, thermalisme en Bourgogne-Franche-Comté (le)

Aire d'étude et canton : Bourgogne

Dénomination : établissement thermal

© Région Bourgogne-Franche-Comté, Inventaire du patrimoine



Plans schématiques du rez-de-chaussée et de l'étage.

71, Bourbon-Lancy rue de la Chaumière

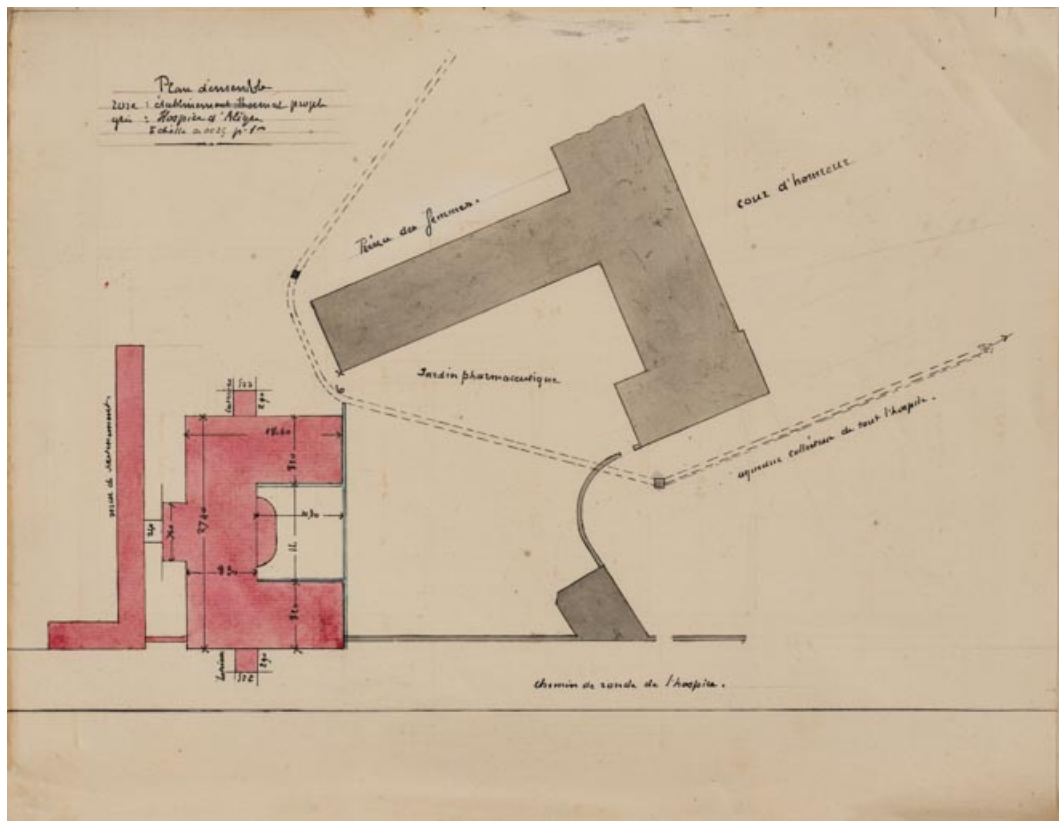
N° de l'illustration : 20117100001NUDA

Date : 2011

Auteur : Alain Morelière

Reproduction soumise à autorisation du titulaire des droits d'exploitation

© Région Bourgogne-Franche-Comté, Inventaire du patrimoine



Plan de situation (1895).

71, Bourbon-Lancy rue de la Chaumière

Source :

Hospice d'Aligre. Projet de construction des thermes de l'hospice. Plan d'ensemble / Frédéric Delafond et François Dulac. [1895]. Dessin à l'encre et à l'aquarelle sur papier. 25 x 32 cm (dans un cahier). Vu et approuvé par la préfecture le 28 novembre 1895. In : Archives départementales de Saône-et-Loire. 1 X 180. Projets de construction d'un établissement thermal (1892-1899), d'un casino (1902) et d'un hôtel des postes (1903). [1892-1903].

Lieu de conservation : Archives départementales de Saône-et-Loire, Mâcon - Cote du document : 1 X 180

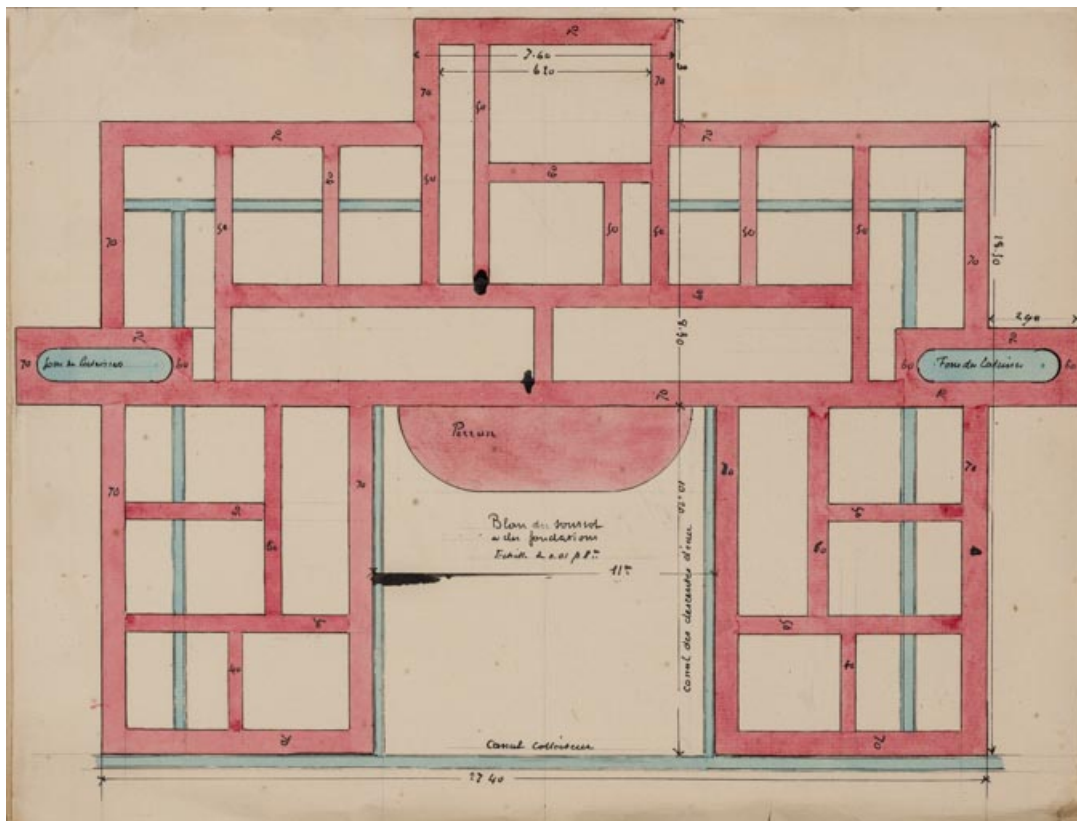
N° de l'illustration : 20217100339NUC2A

Date : 2021

Auteur : Pierre-Marie Barbe-Richaud

Reproduction soumise à autorisation du titulaire des droits d'exploitation

© Région Bourgogne-Franche-Comté, Inventaire du patrimoine



Plan du sous-sol (1895).

71, Bourbon-Lancy rue de la Chaumière

Source :

Hospice d'Aligre. Projet de construction des thermes de l'hospice. Plan du sous-sol et des fondation / Frédéric Delafond et François Dulac. [1895]. Dessin à l'encre et à l'aquarelle sur papier. 25 x 32 cm (dans un cahier). Vu et approuvé par la préfecture le 28 novembre 1895. In : Archives départementales de Saône-et-Loire. 1 X 180. Projets de construction d'un établissement thermal (1892-1899), d'un casino (1902) et d'un hôtel des postes (1903). [1892-1903].

Lieu de conservation : Archives départementales de Saône-et-Loire, Mâcon - Cote du document : 1 X 180

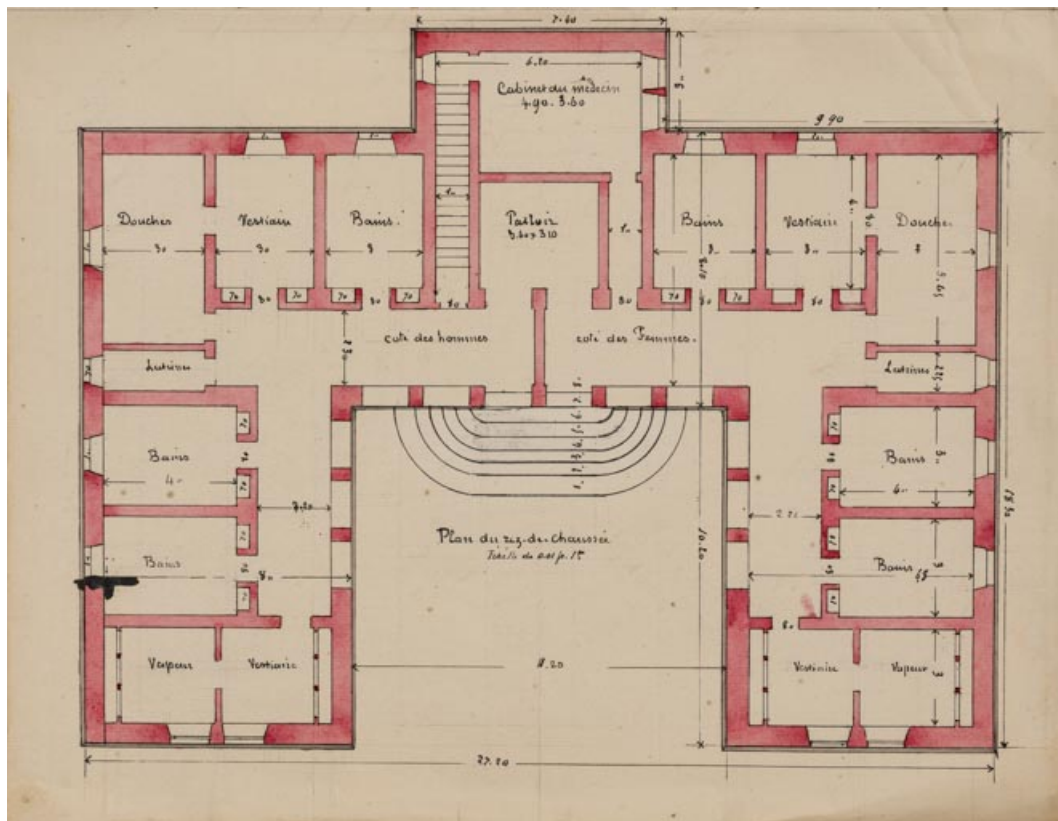
N° de l'illustration : 20217100337NUC2A

Date : 2021

Auteur : Pierre-Marie Barbe-Richaud

Reproduction soumise à autorisation du titulaire des droits d'exploitation

© Région Bourgogne-Franche-Comté, Inventaire du patrimoine



Plan du rez-de-chaussée (1895).

71, Bourbon-Lancy rue de la Chaumière

Source :

Hospice d'Aligre. Projet de construction des thermes de l'hospice. Plan du rez-de-chaussée / Frédéric Delafond et François Dulac. [1895]. Dessin à l'encre et à l'aquarelle sur papier. 25 x 32 cm (dans un cahier). Vu et approuvé par la préfecture le 28 novembre 1895. In : Archives départementales de Saône-et-Loire. 1 X 180. Projets de construction d'un établissement thermal (1892-1899), d'un casino (1902) et d'un hôtel des postes (1903). [1892-1903].

Lieu de conservation : Archives départementales de Saône-et-Loire, Mâcon - Cote du document : 1 X 180

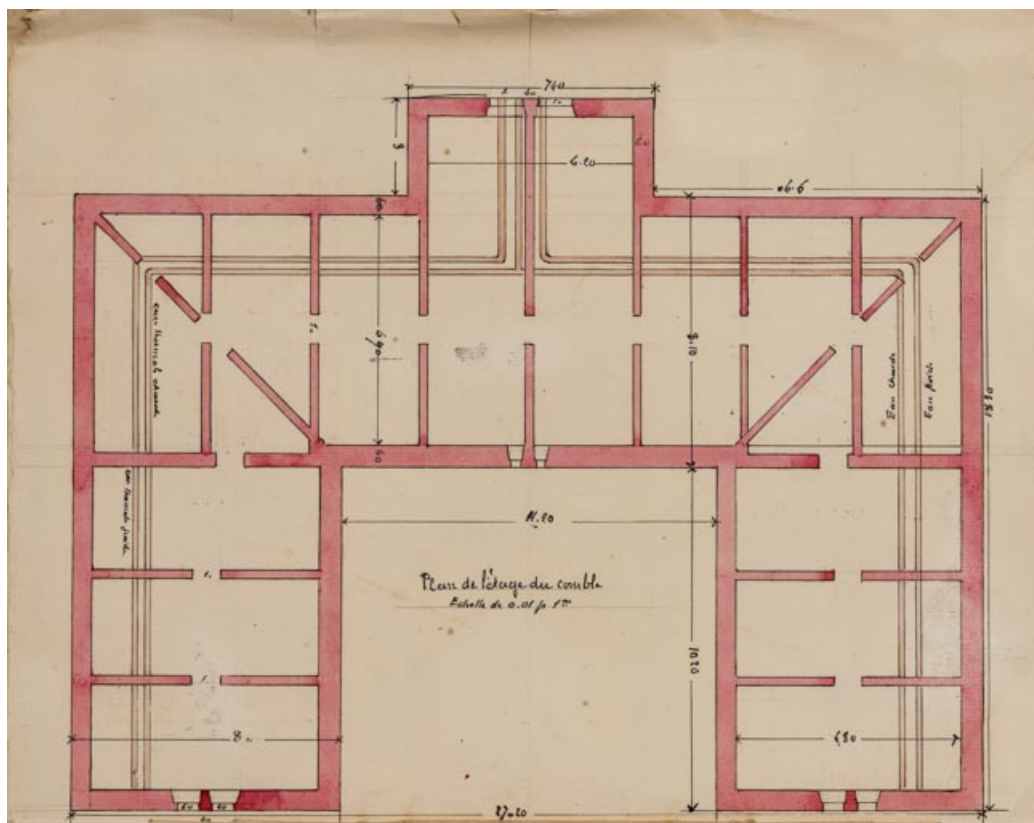
N° de l'illustration : 20217100340NUC2A

Date : 2021

Auteur : Pierre-Marie Barbe-Richaud

Reproduction soumise à autorisation du titulaire des droits d'exploitation

© Région Bourgogne-Franche-Comté, Inventaire du patrimoine



Plan des combles (1895).

71, Bourbon-Lancy rue de la Chaumière

Source :

Hospice d'Aligre. Projet de construction des thermes de l'hospice. Plan de l'étage de comble / Frédéric Delafond et François Dulac. [1895]. Dessin à l'encre et à l'aquarelle sur papier. 25 x 32 cm (dans un cahier). Vu et approuvé par la préfecture le 28 novembre 1895. In : Archives départementales de Saône-et-Loire. 1 X 180. Projets de construction d'un établissement thermal (1892-1899), d'un casino (1902) et d'un hôtel des postes (1903). [1892-1903].

Lieu de conservation : Archives départementales de Saône-et-Loire, Mâcon - Cote du document : 1 X 180

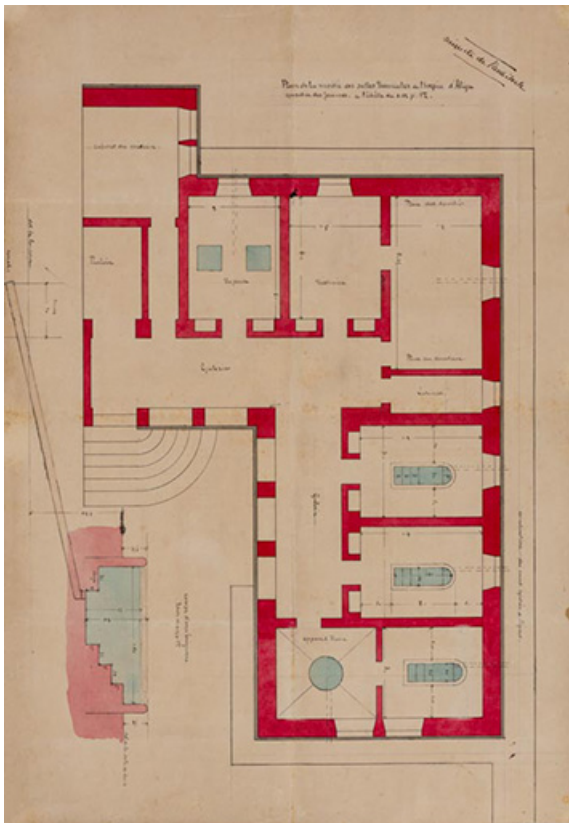
N° de l'illustration : 20217100338NUC2A

Date : 2021

Auteur : Pierre-Marie Barbe-Richaud

Reproduction soumise à autorisation du titulaire des droits d'exploitation

© Région Bourgogne-Franche-Comté, Inventaire du patrimoine



Plan du rez-de-chaussée ("quartier des femmes") avec l'emplacement des baignoires.
71, Bourbon-Lancy rue de la Chaumière

Source :

Plan de la moitié des salles thermales de l'hospice d'Aligre, quartier des femmes / [François Dulac]. [s.d.]. Dessin. 38 x 55 cm. In : Archives départementales de Saône-et-Loire. HDEP 2098. Hôpital d'Aligre. Construction de l'établissement thermal hospitalier et réaménagements divers. [1890-1898].

Lieu de conservation : Archives départementales de Saône-et-Loire, Mâcon - Cote du document : HDEP 2098

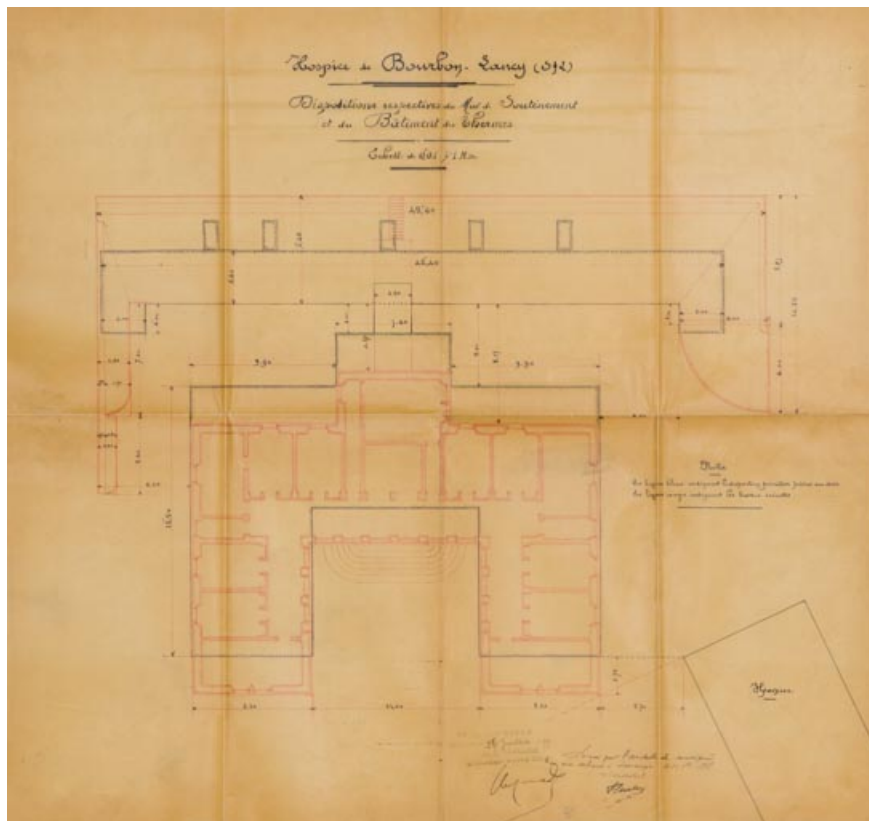
N° de l'illustration : 20217100366NUC4A

Date : 2021

Auteur : Pierre-Marie Barbe-Richaud

Reproduction soumise à autorisation du titulaire des droits d'exploitation

© Région Bourgogne-Franche-Comté, Inventaire du patrimoine



Plan montrant la modification du projet initial (décalage de l'édifice vers le nord).
71, Bourbon-Lancy rue de la Chaumière

Source :

Hospice de Bourbon-Lancy (Saône-et-Loire). Dispositions respectives du mur de soutènement et du bâtiment des thermes / François Dulac. 14 septembre 1898. Dessin. 56 x 59 cm. In : Archives départementales de Saône-et-Loire. HDEP 2098. Hôpital d'Aligre. Construction de l'établissement thermal hospitalier et réaménagements divers. [1890-1898].

Lieu de conservation : Archives départementales de Saône-et-Loire, Mâcon - Cote du document : HDEP 2098

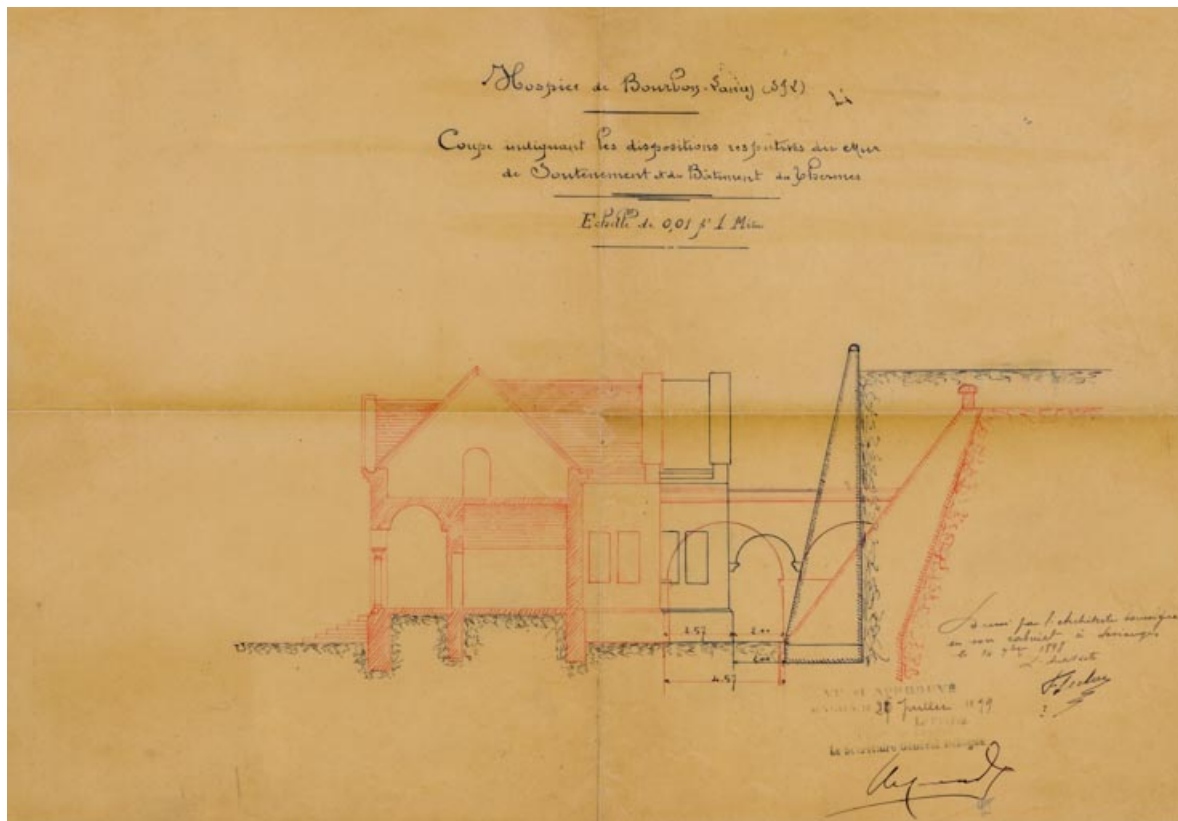
N° de l'illustration : 20217100364NUC2A

Date : 2021

Auteur : Pierre-Marie Barbe-Richaud

Reproduction soumise à autorisation du titulaire des droits d'exploitation

© Région Bourgogne-Franche-Comté, Inventaire du patrimoine



Coupe montrant la modification du projet initial (décalage de l'édifice vers le nord).

71, Bourbon-Lancy rue de la Chaumière

Source :

Hospice de Bourbon-Lancy (Saône-et-Loire). Coupe indiquant les dispositions respectives du mur de soutènement et du bâtiment des thermes / François Dulac. 14 septembre 1898. Dessin. 32 x 46 cm. In : Archives départementales de Saône-et-Loire. HDEP 2098. Hôpital d'Aligre. Construction de l'établissement thermal hospitalier et réaménagements divers. [1890-1898].

Lieu de conservation : Archives départementales de Saône-et-Loire, Mâcon - Cote du document : HDEP 2098

N° de l'illustration : 20217100365NUC4A

Date : 2021

Auteur : Pierre-Marie Barbe-Richaud

Reproduction soumise à autorisation du titulaire des droits d'exploitation

© Région Bourgogne-Franche-Comté, Inventaire du patrimoine



Vue d'ensemble de l'hôpital avec le dessus du château d'eau et les réservoirs au premier plan.
71, Bourbon-Lancy rue de la Chaumière

N° de l'illustration : 20107100991NUC4AQ

Date : 2010

Auteur : Pierre-Marie Barbe-Richaud

Reproduction soumise à autorisation du titulaire des droits d'exploitation

© Région Bourgogne-Franche-Comté, Inventaire du patrimoine



Vue d'ensemble.

71, Bourbon-Lancy rue de la Chaumière

N° de l'illustration : 20107100977NUC4AQ

Date : 2010

Auteur : Pierre-Marie Barbe-Richaud

Reproduction soumise à autorisation du titulaire des droits d'exploitation

© Région Bourgogne-Franche-Comté, Inventaire du patrimoine



Vue d'ensemble.

71, Bourbon-Lancy rue de la Chaumière

N° de l'illustration : 20017100723ZA

Date : 2001

Auteur : Jean-Luc Duthu

Reproduction soumise à autorisation du titulaire des droits d'exploitation

© Région Bourgogne-Franche-Comté, Inventaire du patrimoine



Aile gauche et partie du corps central.

71, Bourbon-Lancy rue de la Chaumière

N° de l'illustration : 20107100978NUC4AQ

Date : 2010

Auteur : Pierre-Marie Barbe-Richaud

Reproduction soumise à autorisation du titulaire des droits d'exploitation

© Région Bourgogne-Franche-Comté, Inventaire du patrimoine



Vue d'ensemble postérieure.

71, Bourbon-Lancy rue de la Chaumière

N° de l'illustration : 20107100982NUC2A

Date : 2010

Auteur : Pierre-Marie Barbe-Richaud

Reproduction soumise à autorisation du titulaire des droits d'exploitation

© Région Bourgogne-Franche-Comté, Inventaire du patrimoine



Élévation postérieure et pont-aqueduc.
71, Bourbon-Lancy rue de la Chaumière

N° de l'illustration : 20017100724ZA

Date : 2001

Auteur : Jean-Luc Duthu

Reproduction soumise à autorisation du titulaire des droits d'exploitation

© Région Bourgogne-Franche-Comté, Inventaire du patrimoine



Détail des arcades.

71, Bourbon-Lancy rue de la Chaumière

N° de l'illustration : 20107100979NUC2A

Date : 2010

Auteur : Pierre-Marie Barbe-Richaud

Reproduction soumise à autorisation du titulaire des droits d'exploitation

© Région Bourgogne-Franche-Comté, Inventaire du patrimoine



Détail des arcades.

71, Bourbon-Lancy rue de la Chaumière

N° de l'illustration : 20107100981NUC2A

Date : 2010

Auteur : Pierre-Marie Barbe-Richaud

Reproduction soumise à autorisation du titulaire des droits d'exploitation

© Région Bourgogne-Franche-Comté, Inventaire du patrimoine



Détail des chapiteaux.

71, Bourbon-Lancy rue de la Chaumière

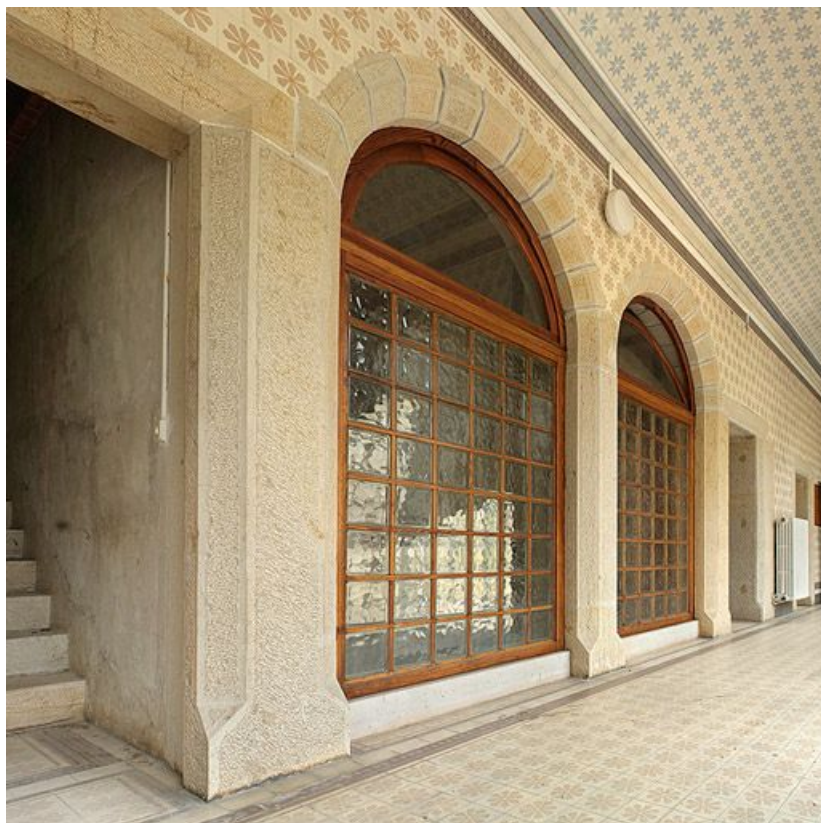
N° de l'illustration : 20107100980NUC2A

Date : 2010

Auteur : Pierre-Marie Barbe-Richaud

Reproduction soumise à autorisation du titulaire des droits d'exploitation

© Région Bourgogne-Franche-Comté, Inventaire du patrimoine



Mur postérieur de la galerie du corps central.

71, Bourbon-Lancy rue de la Chaumière

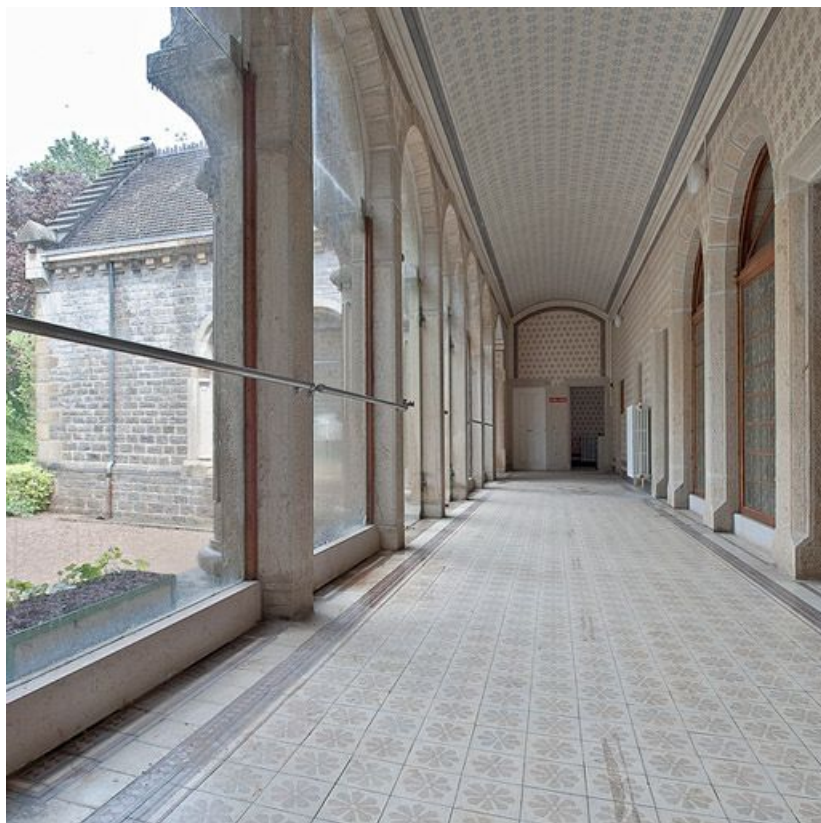
N° de l'illustration : 20107100996NUC2AQ

Date : 2010

Auteur : Pierre-Marie Barbe-Richaud

Reproduction soumise à autorisation du titulaire des droits d'exploitation

© Région Bourgogne-Franche-Comté, Inventaire du patrimoine



Galerie du corps central.

71, Bourbon-Lancy rue de la Chaumière

N° de l'illustration : 20107101025NUC2AQ

Date : 2010

Auteur : Pierre-Marie Barbe-Richaud

Reproduction soumise à autorisation du titulaire des droits d'exploitation

© Région Bourgogne-Franche-Comté, Inventaire du patrimoine



Galerie du corps central.

71, Bourbon-Lancy rue de la Chaumière

N° de l'illustration : 20107100995NUC2AQ

Date : 2010

Auteur : Pierre-Marie Barbe-Richaud

Reproduction soumise à autorisation du titulaire des droits d'exploitation

© Région Bourgogne-Franche-Comté, Inventaire du patrimoine



Extrémité gauche de la galerie du corps central.

71, Bourbon-Lancy rue de la Chaumière

N° de l'illustration : 20107100993NUC2AQ

Date : 2010

Auteur : Pierre-Marie Barbe-Richaud

Reproduction soumise à autorisation du titulaire des droits d'exploitation

© Région Bourgogne-Franche-Comté, Inventaire du patrimoine



Extrémité droite de la galerie du corps central.

71, Bourbon-Lancy rue de la Chaumière

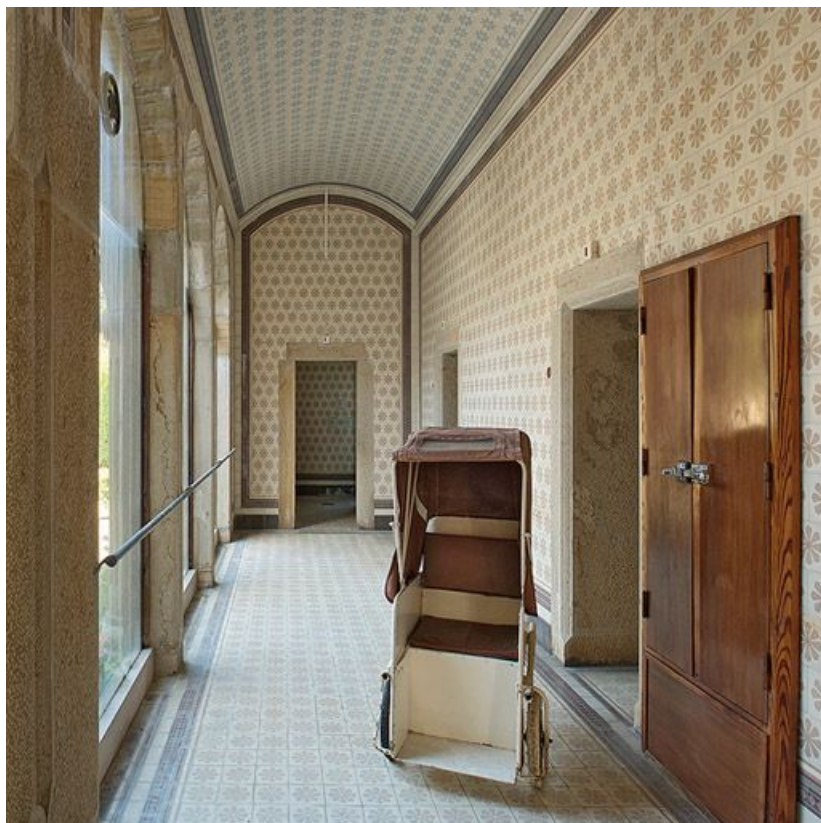
N° de l'illustration : 20107100992NUC4AQ

Date : 2010

Auteur : Pierre-Marie Barbe-Richaud

Reproduction soumise à autorisation du titulaire des droits d'exploitation

© Région Bourgogne-Franche-Comté, Inventaire du patrimoine



Galerie gauche.

71, Bourbon-Lancy rue de la Chaumière

N° de l'illustration : 20107100994NUC2AQ

Date : 2010

Auteur : Pierre-Marie Barbe-Richaud

Reproduction soumise à autorisation du titulaire des droits d'exploitation

© Région Bourgogne-Franche-Comté, Inventaire du patrimoine



Salle de massage sous douche, à l'extrémité de l'aile gauche.

71, Bourbon-Lancy rue de la Chaumière

N° de l'illustration : 20107101016NUC2AQ

Date : 2010

Auteur : Pierre-Marie Barbe-Richaud

Reproduction soumise à autorisation du titulaire des droits d'exploitation

© Région Bourgogne-Franche-Comté, Inventaire du patrimoine



Salle de bain au centre de l'aile gauche.

71, Bourbon-Lancy rue de la Chaumière

N° de l'illustration : 20107101029NUC2AQ

Date : 2010

Auteur : Pierre-Marie Barbe-Richaud

Reproduction soumise à autorisation du titulaire des droits d'exploitation

© Région Bourgogne-Franche-Comté, Inventaire du patrimoine



Salle de bain de l'aile gauche.

71, Bourbon-Lancy rue de la Chaumière

N° de l'illustration : 20107101028NUC2AQ

Date : 2010

Auteur : Pierre-Marie Barbe-Richaud

Reproduction soumise à autorisation du titulaire des droits d'exploitation

© Région Bourgogne-Franche-Comté, Inventaire du patrimoine



Salle de massage sous douche.

71, Bourbon-Lancy rue de la Chaumière

N° de l'illustration : 20107101013NUC4AQ

Date : 2010

Auteur : Pierre-Marie Barbe-Richaud

Reproduction soumise à autorisation du titulaire des droits d'exploitation

© Région Bourgogne-Franche-Comté, Inventaire du patrimoine



Salle de massage sous douche, détail.

71, Bourbon-Lancy rue de la Chaumière

N° de l'illustration : 20107101014NUC2A

Date : 2010

Auteur : Pierre-Marie Barbe-Richaud

Reproduction soumise à autorisation du titulaire des droits d'exploitation

© Région Bourgogne-Franche-Comté, Inventaire du patrimoine



Salle de massage sous douche, détail.

71, Bourbon-Lancy rue de la Chaumière

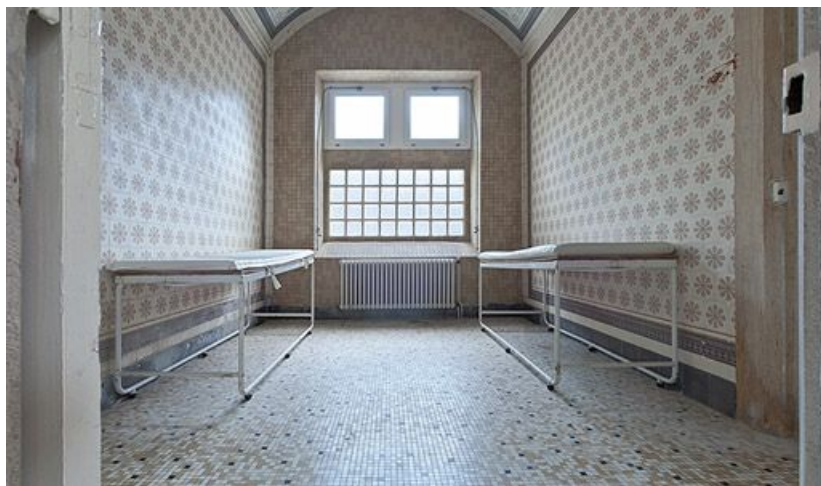
N° de l'illustration : 20107101015NUC4AQ

Date : 2010

Auteur : Pierre-Marie Barbe-Richaud

Reproduction soumise à autorisation du titulaire des droits d'exploitation

© Région Bourgogne-Franche-Comté, Inventaire du patrimoine



Salle de massage.

71, Bourbon-Lancy rue de la Chaumière

N° de l'illustration : 20107101011NUC4AQ

Date : 2010

Auteur : Pierre-Marie Barbe-Richaud

Reproduction soumise à autorisation du titulaire des droits d'exploitation

© Région Bourgogne-Franche-Comté, Inventaire du patrimoine



Salle de massage, vue depuis la salle située à droite.

71, Bourbon-Lancy rue de la Chaumière

N° de l'illustration : 20107101012NUC4AQ

Date : 2010

Auteur : Pierre-Marie Barbe-Richaud

Reproduction soumise à autorisation du titulaire des droits d'exploitation

© Région Bourgogne-Franche-Comté, Inventaire du patrimoine



Salle pour bain de vapeur, à gauche de l'escalier du comble.

71, Bourbon-Lancy rue de la Chaumière

N° de l'illustration : 20107101027NUC2AQ

Date : 2010

Auteur : Pierre-Marie Barbe-Richaud

Reproduction soumise à autorisation du titulaire des droits d'exploitation

© Région Bourgogne-Franche-Comté, Inventaire du patrimoine



Escalier du comble.

71, Bourbon-Lancy rue de la Chaumière

N° de l'illustration : 20107101017NUC2AQ

Date : 2010

Auteur : Pierre-Marie Barbe-Richaud

Reproduction soumise à autorisation du titulaire des droits d'exploitation

© Région Bourgogne-Franche-Comté, Inventaire du patrimoine



Ancien parloir devenu salle pour bain de vapeur.

71, Bourbon-Lancy rue de la Chaumière

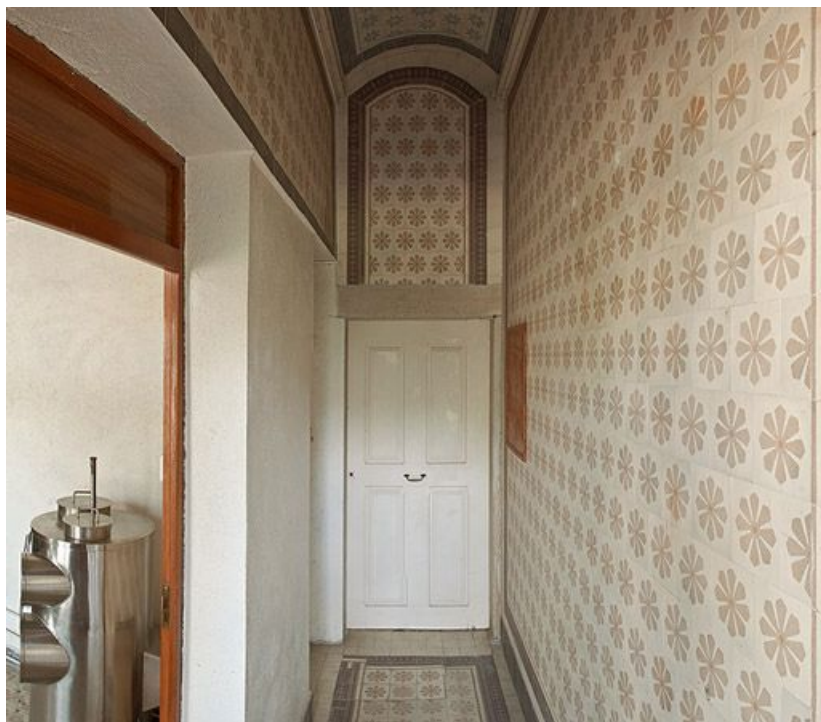
N° de l'illustration : 20107101010NUC4AQ

Date : 2010

Auteur : Pierre-Marie Barbe-Richaud

Reproduction soumise à autorisation du titulaire des droits d'exploitation

© Région Bourgogne-Franche-Comté, Inventaire du patrimoine



Couloir du cabinet du médecin.

71, Bourbon-Lancy rue de la Chaumière

N° de l'illustration : 20107101007NUC2AQ

Date : 2010

Auteur : Pierre-Marie Barbe-Richaud

Reproduction soumise à autorisation du titulaire des droits d'exploitation

© Région Bourgogne-Franche-Comté, Inventaire du patrimoine



Cabinet du médecin.

71, Bourbon-Lancy rue de la Chaumière

N° de l'illustration : 20107101008NUC4AQ

Date : 2010

Auteur : Pierre-Marie Barbe-Richaud

Reproduction soumise à autorisation du titulaire des droits d'exploitation

© Région Bourgogne-Franche-Comté, Inventaire du patrimoine



Cabinet du médecin : voûtes.

71, Bourbon-Lancy rue de la Chaumière

N° de l'illustration : 20107101009NUC2AQ

Date : 2010

Auteur : Pierre-Marie Barbe-Richaud

Reproduction soumise à autorisation du titulaire des droits d'exploitation

© Région Bourgogne-Franche-Comté, Inventaire du patrimoine



Corps central, salle de bain à droite du couloir du cabinet du médecin, vue vers la porte.
71, Bourbon-Lancy rue de la Chaumière

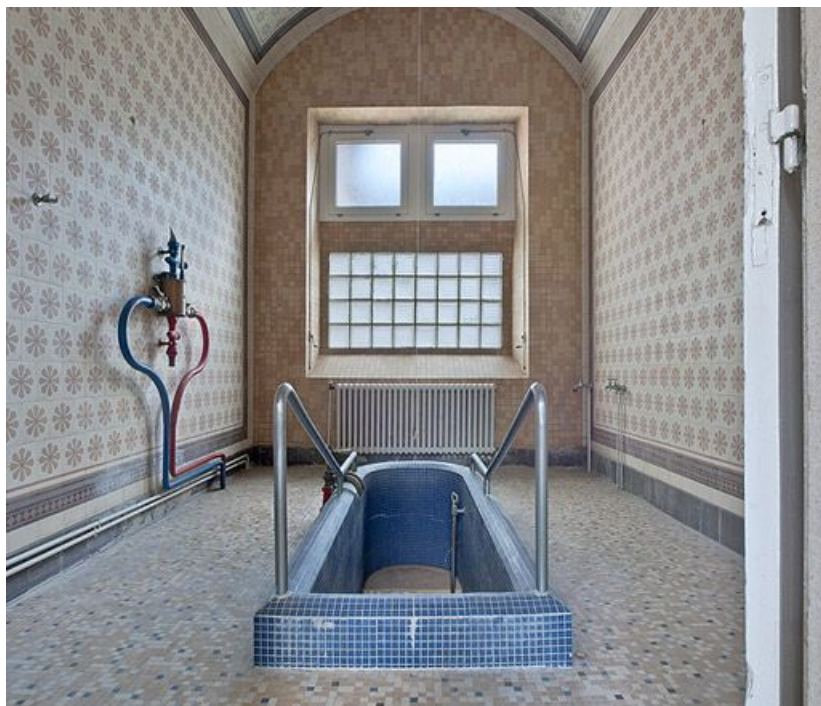
N° de l'illustration : 20107101006NUC2AQ

Date : 2010

Auteur : Pierre-Marie Barbe-Richaud

Reproduction soumise à autorisation du titulaire des droits d'exploitation

© Région Bourgogne-Franche-Comté, Inventaire du patrimoine



Corps central, salle de bain à droite du couloir du cabinet du médecin.
71, Bourbon-Lancy rue de la Chaumière

N° de l'illustration : 20107101026NUC4AQ

Date : 2010

Auteur : Pierre-Marie Barbe-Richaud

Reproduction soumise à autorisation du titulaire des droits d'exploitation

© Région Bourgogne-Franche-Comté, Inventaire du patrimoine



Corps central, salle de bain à droite du couloir du cabinet du médecin : détail de la baignoire.
71, Bourbon-Lancy rue de la Chaumière

N° de l'illustration : 20107101003NUC2A

Date : 2010

Auteur : Pierre-Marie Barbe-Richaud

Reproduction soumise à autorisation du titulaire des droits d'exploitation

© Région Bourgogne-Franche-Comté, Inventaire du patrimoine



Corps central, salle de bain à droite du couloir du cabinet du médecin : détail du mitigeur.
71, Bourbon-Lancy rue de la Chaumière

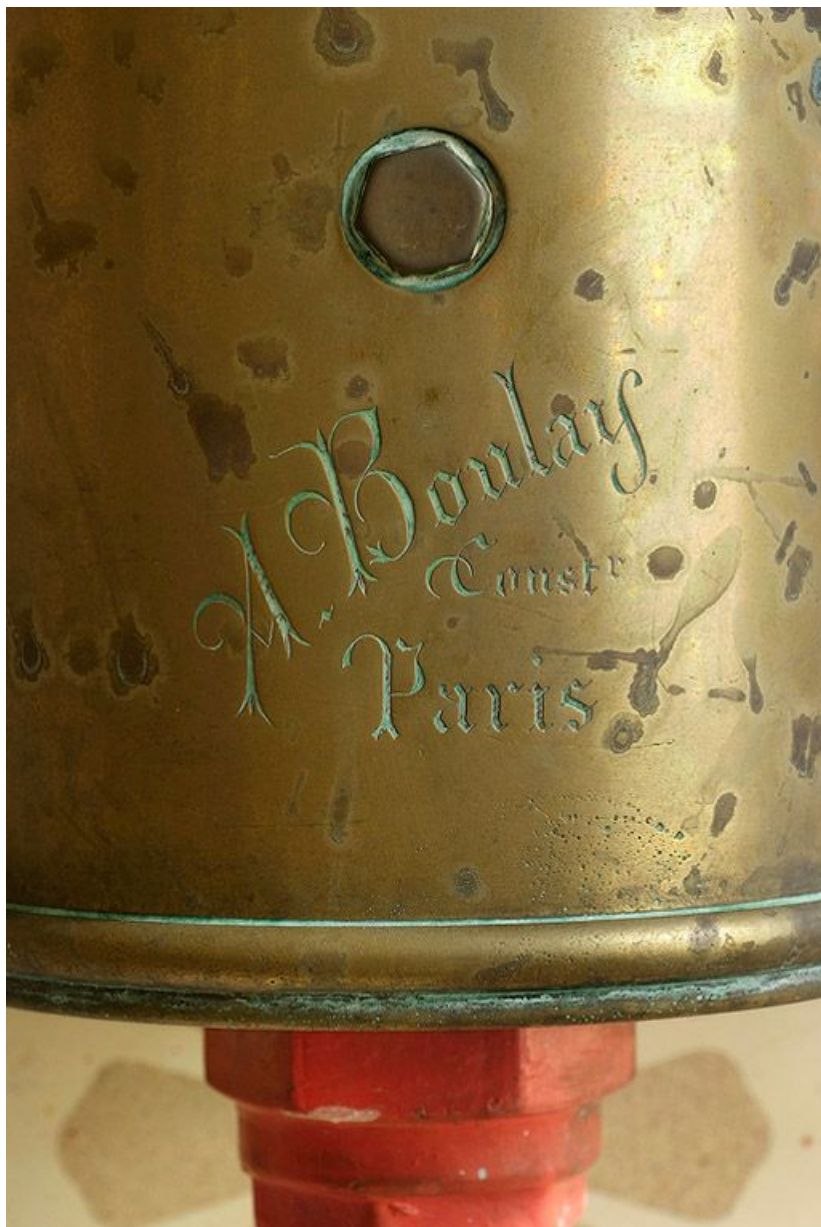
N° de l'illustration : 20107101004NUC2A

Date : 2010

Auteur : Pierre-Marie Barbe-Richaud

Reproduction soumise à autorisation du titulaire des droits d'exploitation

© Région Bourgogne-Franche-Comté, Inventaire du patrimoine



Corps central, salle de bain à droite du couloir du cabinet du médecin : marque du mitigeur.
71, Bourbon-Lancy rue de la Chaumière

N° de l'illustration : 20107101005NUC2A

Date : 2010

Auteur : Pierre-Marie Barbe-Richaud

Reproduction soumise à autorisation du titulaire des droits d'exploitation

© Région Bourgogne-Franche-Comté, Inventaire du patrimoine



Salle de bain de l'angle de l'aile droite et du corps central.

71, Bourbon-Lancy rue de la Chaumière

N° de l'illustration : 20107101002NUC2AQ

Date : 2010

Auteur : Pierre-Marie Barbe-Richaud

Reproduction soumise à autorisation du titulaire des droits d'exploitation

© Région Bourgogne-Franche-Comté, Inventaire du patrimoine



Salle de bain au centre de l'aile droite.

71, Bourbon-Lancy rue de la Chaumière

N° de l'illustration : 20107101001NUC2AQ

Date : 2010

Auteur : Pierre-Marie Barbe-Richaud

Reproduction soumise à autorisation du titulaire des droits d'exploitation

© Région Bourgogne-Franche-Comté, Inventaire du patrimoine



Salle de bain à l'extrémité de l'aile droite.

71, Bourbon-Lancy rue de la Chaumière

N° de l'illustration : 20107100998NUC2AQ

Date : 2010

Auteur : Pierre-Marie Barbe-Richaud

Reproduction soumise à autorisation du titulaire des droits d'exploitation

© Région Bourgogne-Franche-Comté, Inventaire du patrimoine



Salle de bain à l'extrémité de l'aile droite.

71, Bourbon-Lancy rue de la Chaumière

N° de l'illustration : 20107100997NUC2AQ

Date : 2010

Auteur : Pierre-Marie Barbe-Richaud

Reproduction soumise à autorisation du titulaire des droits d'exploitation

© Région Bourgogne-Franche-Comté, Inventaire du patrimoine



Salle de bain à l'extrémité de l'aile droite : détail d'une rampe de baignoire.
71, Bourbon-Lancy rue de la Chaumière

N° de l'illustration : 20107101000NUC2A

Date : 2010

Auteur : Pierre-Marie Barbe-Richaud

Reproduction soumise à autorisation du titulaire des droits d'exploitation

© Région Bourgogne-Franche-Comté, Inventaire du patrimoine



Salle de bain à l'extrémité de l'aile droite : détail des rampes d'une baignoire.
71, Bourbon-Lancy rue de la Chaumière

N° de l'illustration : 20107100999NUC2A

Date : 2010

Auteur : Pierre-Marie Barbe-Richaud

Reproduction soumise à autorisation du titulaire des droits d'exploitation

© Région Bourgogne-Franche-Comté, Inventaire du patrimoine



Comble : aile gauche.

71, Bourbon-Lancy rue de la Chaumière

N° de l'illustration : 20107101024NUC2AQ

Date : 2010

Auteur : Pierre-Marie Barbe-Richaud

Reproduction soumise à autorisation du titulaire des droits d'exploitation

© Région Bourgogne-Franche-Comté, Inventaire du patrimoine



Comble : aile gauche.

71, Bourbon-Lancy rue de la Chaumière

N° de l'illustration : 20107101023NUC4AQ

Date : 2010

Auteur : Pierre-Marie Barbe-Richaud

Reproduction soumise à autorisation du titulaire des droits d'exploitation

© Région Bourgogne-Franche-Comté, Inventaire du patrimoine



Comble : partie gauche du corps central.

71, Bourbon-Lancy rue de la Chaumière

N° de l'illustration : 20107101022NUC2A

Date : 2010

Auteur : Pierre-Marie Barbe-Richaud

Reproduction soumise à autorisation du titulaire des droits d'exploitation

© Région Bourgogne-Franche-Comté, Inventaire du patrimoine



Comble : partie droite du corps central.
71, Bourbon-Lancy rue de la Chaumière

N° de l'illustration : 20107101020NUC4AQ

Date : 2010

Auteur : Pierre-Marie Barbe-Richaud

Reproduction soumise à autorisation du titulaire des droits d'exploitation

© Région Bourgogne-Franche-Comté, Inventaire du patrimoine



Comble : porte menant à l'aqueduc.
71, Bourbon-Lancy rue de la Chaumière

N° de l'illustration : 20107101018NUC4AQ

Date : 2010

Auteur : Pierre-Marie Barbe-Richaud

Reproduction soumise à autorisation du titulaire des droits d'exploitation

© Région Bourgogne-Franche-Comté, Inventaire du patrimoine



Comble : aile droite.

71, Bourbon-Lancy rue de la Chaumière

N° de l'illustration : 20107101021NUC2A

Date : 2010

Auteur : Pierre-Marie Barbe-Richaud

Reproduction soumise à autorisation du titulaire des droits d'exploitation

© Région Bourgogne-Franche-Comté, Inventaire du patrimoine



Comble : vue vers le pignon de la façade.

71, Bourbon-Lancy rue de la Chaumière

N° de l'illustration : 20107101019NUC2A

Date : 2010

Auteur : Pierre-Marie Barbe-Richaud

Reproduction soumise à autorisation du titulaire des droits d'exploitation

© Région Bourgogne-Franche-Comté, Inventaire du patrimoine