

# SYNTHÈSE SUR LES PAYSAGES ET LES ACTIVITÉS LIÉS À LA RIVIÈRE AMÉNAGÉE DE LA SEILLE ; ENSEMBLE INDUSTRIEL ; ENSEMBLE ARTISANAL COMMERCIAL OU TERTIAIRE (LA SEILLE CANALISÉE)

Bourgogne-Franche-Comté, Saône-et-Loire  
Louhans

Dossier IA71001822 réalisé en 2010

Auteur(s) : Virginie Malherbe, Alain Morelière, Aurélie Lallement



## Activités et paysages liés à la Seille canalisée

La majeure partie de la Seille canalisée présente un aspect plus conforme à celui d'une rivière qu'à celui d'un canal, tant au niveau des berges qu'au niveau des alignements d'arbres. Berges et couvert végétal, variés, sont identiques à ceux des rivières environnantes. Des paysages anciens, que reste-t-il sur la Seille ? Les textes d'avant la canalisation indiquent un grand nombre de prairies inondables. Elles sont en partie restées en bordure immédiate de rivière. Le réseau des étangs est visible à Ratenelle, au lieu dit Pont-Michaud. Les plans de canalisation donnent le tracé du chemin de halage, qui suppose un espace dégagé le long de la rivière, souvent planté d'arbres d'alignement. Il reste quelques bribes de ce tracé arboré, vers Bantanges par exemple. Dans la continuité du port, un tracé de chemin est nettement visible malgré les barbelés qui empêchent l'accès au chemin de halage. A Louhans, un grand alignement de platanes rappelle les anciens modèles. Le tracé n'est cependant pas uniforme, comme c'est le cas sur les plans des autres canaux : sont indiqués des bosquets, des arbres isolés, des groupements. Les activités tournent aujourd'hui beaucoup autour du tourisme : camping, ports de tourisme. Voir pour davantage d'information : [Itinéraire numérique des canaux de Bourgogne](#)

## Historique

Les archives permettent de comprendre les transformations du paysage liées à la canalisation de la Seille (Archives départementales de Saône-et-Loire ; VNF, direction territoriale Centre-Bourgogne, subdivision de Montceau-les-Mines). Cette partie de la Bresse a toujours été soumise à de fortes interventions humaines, liées à l'eau. Les activités piscicoles ont constitué une source de développement local sous l'Ancien Régime, car le respect des règles religieuses imposait une grande consommation de poissons. Des étangs mis en eau pour quelques années permettaient d'alterner pisciculture, culture et pâturage. Les prés du bord de la rivière, inondés en hiver, fournissaient en été du fourrage pour les animaux. Des fermes dispersées dans le paysage ou regroupées en hameaux, donnent un aperçu de l'architecture traditionnelle en pan de bois, parfois en partie en pierre rose de Préty, ou avec cheminée sarrasine. Au moins deux tuileries étaient en activité sur la Seille, dès avant la canalisation, une à Cuisery et une à La Truchère, pour répondre aux demandes locales. Il ne reste plus aujourd'hui qu'un tronçon de cheminée à Cuisery.

## Informations complémentaires

- **Itinéraire numérique des canaux de Bourgogne** : <https://httpcanaux.region-bourgogne.fr/seille/>

**Thématiques** : canaux de Bourgogne

© Région Bourgogne-Franche-Comté, Inventaire du patrimoine



**Moulin de La Folie, son bief est visible au premier plan.**

71, Louhans

N° de l'illustration : 20107100418NUC2A

Date : 2010

Auteur : Jean-Luc Duthu

Reproduction soumise à autorisation du titulaire des droits d'exploitation

© Région Bourgogne-Franche-Comté, Inventaire du patrimoine



**Croix de chemin au centre de La Truchère.**

71, Louhans

N° de l'illustration : 20107100536NUC2A

Date : 2010

Auteur : Jean-Luc Duthu

Reproduction soumise à autorisation du titulaire des droits d'exploitation

© Région Bourgogne-Franche-Comté, Inventaire du patrimoine



**Le château de la Villeneuve est à 5 km de la rive gauche de la Seille. Fondé au 13e siècle, il était entouré d'eau, comme le montrent les restes de fossés encore visibles. Un système complexe de rigoles artificielles et d'étangs-réserves permettait de remplir rapidement les douves. L'enceinte comprend une ancienne grange et un pigeonnier. Le logis de plan en L a été probablement construit au 17e siècle. De ce château dépendait une halle et une ancienne chapelle, détruites.**

71, Louhans

N° de l'illustration : 20107100474NUC2A

Date : 2010

Auteur : Jean-Luc Duthu

Reproduction soumise à autorisation du titulaire des droits d'exploitation

© Région Bourgogne-Franche-Comté, Inventaire du patrimoine



**Une grande demeure sur la rive droite de la Seille est connue sous le nom de Château de la Motte. Elle date de la deuxième moitié du 19e siècle.**

71, Louhans

N° de l'illustration : 20107100411NUC2A

Date : 2010

Auteur : Jean-Luc Duthu

Reproduction soumise à autorisation du titulaire des droits d'exploitation

© Région Bourgogne-Franche-Comté, Inventaire du patrimoine



**Moulin de La Folie, une dépendance.**

71, Louhans

N° de l'illustration : 20107100420NUC2A

Date : 2010

Auteur : Jean-Luc Duthu

Reproduction soumise à autorisation du titulaire des droits d'exploitation

© Région Bourgogne-Franche-Comté, Inventaire du patrimoine



**Passerelle métallique sur le Bief Michaud.**

71, Louhans

N° de l'illustration : 20107100544NUC2A

Date : 2010

Auteur : Jean-Luc Duthu

Reproduction soumise à autorisation du titulaire des droits d'exploitation

© Région Bourgogne-Franche-Comté, Inventaire du patrimoine



**Cette demeure située sur la rive gauche de la Seille, juste en amont du port, est certainement une ancienne auberge.**  
71, Louhans

N° de l'illustration : 20107100450NUC2A

Date : 2010

Auteur : Jean-Luc Duthu

Reproduction soumise à autorisation du titulaire des droits d'exploitation

© Région Bourgogne-Franche-Comté, Inventaire du patrimoine



**Le château de Montrevault.**

71, Louhans

N° de l'illustration : 20107100410NUC2A

Date : 2010

Auteur : Jean-Luc Duthu

Reproduction soumise à autorisation du titulaire des droits d'exploitation

© Région Bourgogne-Franche-Comté, Inventaire du patrimoine



**Demeure le long de la Seille.**

71, Louhans

N° de l'illustration : 20107100553NUC2A

Date : 2010

Auteur : Jean-Luc Duthu

Reproduction soumise à autorisation du titulaire des droits d'exploitation

© Région Bourgogne-Franche-Comté, Inventaire du patrimoine



**Barrage et pont de La Truchère à gauche, moulin à droite, au fond. Au premier plan : perré de l'écluse de La Truchère.**  
71, Louhans

N° de l'illustration : 20107100497NUC2A

Date : 2010

Auteur : Jean-Luc Duthu

Reproduction soumise à autorisation du titulaire des droits d'exploitation

© Région Bourgogne-Franche-Comté, Inventaire du patrimoine



**Vue du village de La Truchère, abreuvoir à gauche ; chalet à droite. Bateau de plaisance au premier plan.**  
71, Louhans

N° de l'illustration : 20107100512NUC2A

Date : 2010

Auteur : Jean-Luc Duthu

Reproduction soumise à autorisation du titulaire des droits d'exploitation

© Région Bourgogne-Franche-Comté, Inventaire du patrimoine



**Demeure à la sortie du village, le long de la Seille.**

71, Louhans

N° de l'illustration : 20107100374NUC2A

Date : 2010

Auteur : Jean-Luc Duthu

Reproduction soumise à autorisation du titulaire des droits d'exploitation

© Région Bourgogne-Franche-Comté, Inventaire du patrimoine



**Demeure, dite "Château de La Truchère", années 1920.**  
71, Louhans

N° de l'illustration : 20107100533NUC2A

Date : 2010

Auteur : Jean-Luc Duthu

Reproduction soumise à autorisation du titulaire des droits d'exploitation

© Région Bourgogne-Franche-Comté, Inventaire du patrimoine



**Vue d'ensemble du site d'écluse de Loisy sur la dérivation du canal. A droite, le moulin de Loisy.**  
71, Louhans

N° de l'illustration : 20107100489NUC2A

Date : 2010

Auteur : Jean-Luc Duthu

Reproduction soumise à autorisation du titulaire des droits d'exploitation

© Région Bourgogne-Franche-Comté, Inventaire du patrimoine



**Paysage de la Seille avec pont sous la RD 971, Seille au premier plan.**  
71, Louhans

N° de l'illustration : 20107100385NUC2A

Date : 2010

Auteur : Jean-Luc Duthu

Reproduction soumise à autorisation du titulaire des droits d'exploitation

© Région Bourgogne-Franche-Comté, Inventaire du patrimoine



**Tuilerie située avant le moulin : vue du dessus de son ancien emplacement.**  
71, Louhans

N° de l'illustration : 20107100404NUC2A

Date : 2010

Auteur : Jean-Luc Duthu

Reproduction soumise à autorisation du titulaire des droits d'exploitation

© Région Bourgogne-Franche-Comté, Inventaire du patrimoine



**Tuilerie située avant le moulin : restes de la cheminée.**

71, Louhans

N° de l'illustration : 20107100407NUC2A

Date : 2010

Auteur : Jean-Luc Duthu

Reproduction soumise à autorisation du titulaire des droits d'exploitation

© Région Bourgogne-Franche-Comté, Inventaire du patrimoine



**Tuilerie située avant le moulin : vue du dessus de son ancien emplacement.**  
71, Louhans

N° de l'illustration : 20107100405NUC2A

Date : 2010

Auteur : Jean-Luc Duthu

Reproduction soumise à autorisation du titulaire des droits d'exploitation

© Région Bourgogne-Franche-Comté, Inventaire du patrimoine



**Moulin de La Folie, son bief est visible au premier plan.**

71, Louhans

N° de l'illustration : 20107100419NUC2A

Date : 2010

Auteur : Jean-Luc Duthu

Reproduction soumise à autorisation du titulaire des droits d'exploitation

© Région Bourgogne-Franche-Comté, Inventaire du patrimoine



**Emplacement d'une ancienne forge le long de la Seille.**

71, Louhans

N° de l'illustration : 20107100373NUC2A

Date : 2010

Auteur : Jean-Luc Duthu

Reproduction soumise à autorisation du titulaire des droits d'exploitation

© Région Bourgogne-Franche-Comté, Inventaire du patrimoine



**Moulin de La Folie.**

71, Louhans

N° de l'illustration : 20107100417NUC2A

Date : 2010

Auteur : Jean-Luc Duthu

Reproduction soumise à autorisation du titulaire des droits d'exploitation

© Région Bourgogne-Franche-Comté, Inventaire du patrimoine



**Vue du village de La Truchère, abreuvoir à gauche ; chalet à droite.**  
71, Louhans

N° de l'illustration : 20107100513NUC2A

Date : 2010

Auteur : Jean-Luc Duthu

Reproduction soumise à autorisation du titulaire des droits d'exploitation

© Région Bourgogne-Franche-Comté, Inventaire du patrimoine



**Passerelle métallique sur le Bief Michaud.**

71, Louhans

N° de l'illustration : 20107100545NUC2A

Date : 2010

Auteur : Jean-Luc Duthu

Reproduction soumise à autorisation du titulaire des droits d'exploitation

© Région Bourgogne-Franche-Comté, Inventaire du patrimoine



**Aqueduc avant l'ancienne tuilerie.**

71, Louhans

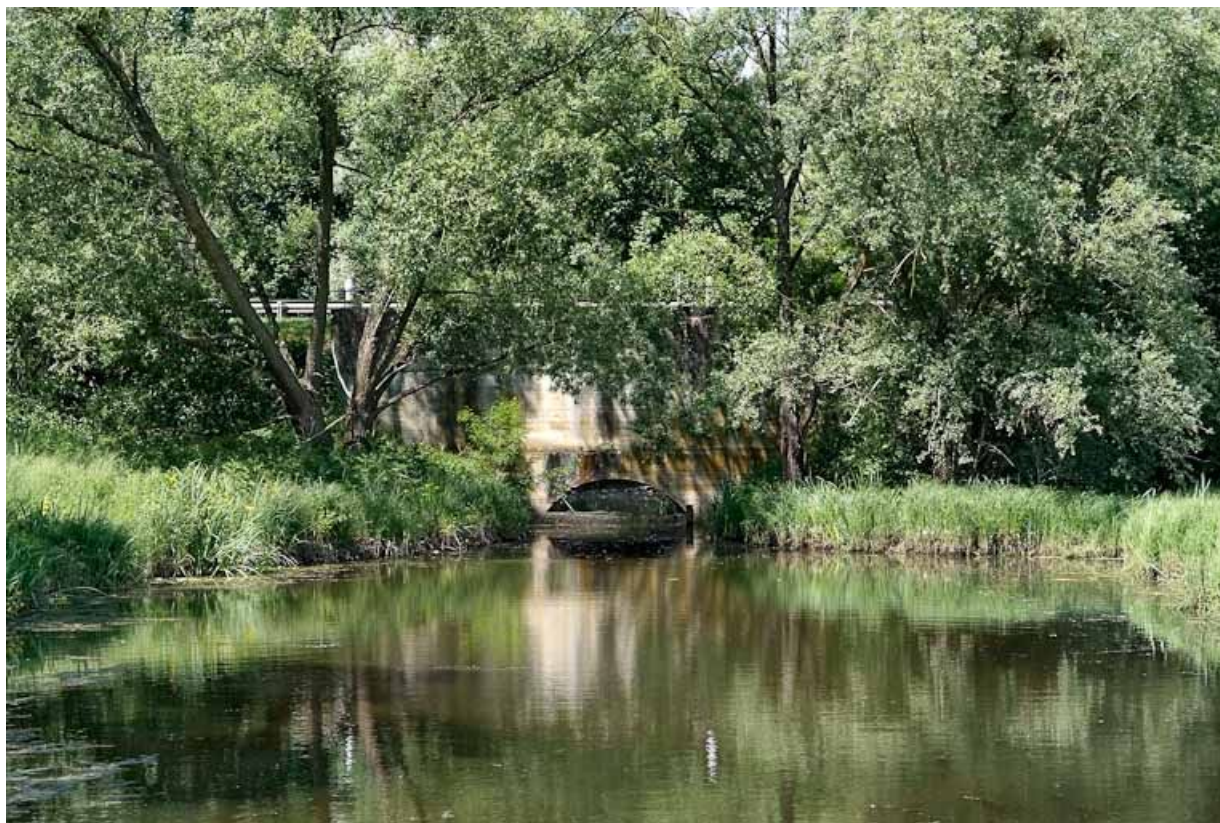
N° de l'illustration : 20107100387NUC2A

Date : 2010

Auteur : Jean-Luc Duthu

Reproduction soumise à autorisation du titulaire des droits d'exploitation

© Région Bourgogne-Franche-Comté, Inventaire du patrimoine



**Pont sous la RD 971, Seille au premier plan, vue rapprochée.**  
71, Louhans

N° de l'illustration : 20107100386NUC2A

Date : 2010

Auteur : Jean-Luc Duthu

Reproduction soumise à autorisation du titulaire des droits d'exploitation

© Région Bourgogne-Franche-Comté, Inventaire du patrimoine



**Tuilerie située avant du moulin : restes de la cheminée.**  
71, Louhans

N° de l'illustration : 20107100408NUC2A

Date : 2010

Auteur : Jean-Luc Duthu

Reproduction soumise à autorisation du titulaire des droits d'exploitation

© Région Bourgogne-Franche-Comté, Inventaire du patrimoine



**Une barque sur la Seille.**

71, Louhans

N° de l'illustration : 20107100535NUC2A

Date : 2010

Auteur : Jean-Luc Duthu

Reproduction soumise à autorisation du titulaire des droits d'exploitation

© Région Bourgogne-Franche-Comté, Inventaire du patrimoine



**Demeure à la sortie du village, le long de la Seille.**

71, Louhans

N° de l'illustration : 20107100375NUC2A

Date : 2010

Auteur : Jean-Luc Duthu

Reproduction soumise à autorisation du titulaire des droits d'exploitation

© Région Bourgogne-Franche-Comté, Inventaire du patrimoine



**Maison située sur la rive droite de la Seille, sur le pignon : détail de la croix commémorative de la crue de la Seille de 1841.**  
71, Louhans

N° de l'illustration : 20107100531NUC2A

Date : 2010

Auteur : Jean-Luc Duthu

Reproduction soumise à autorisation du titulaire des droits d'exploitation

© Région Bourgogne-Franche-Comté, Inventaire du patrimoine



**Demeure à la sortie du village, dans un méandre de la Seille. Cette maison est déjà présente sur un plan de bornage de la Seille (1897 ; Archives VNF-direction territoriale Centre-Bourgogne, subdivision de Montceau-les-Mines).**

71, Louhans

N° de l'illustration : 20107100371NUC2A

Date : 2010

Auteur : Jean-Luc Duthu

Reproduction soumise à autorisation du titulaire des droits d'exploitation

© Région Bourgogne-Franche-Comté, Inventaire du patrimoine



**Une barque sur la Seille.**

71, Louhans

N° de l'illustration : 20107100534NUC2A

Date : 2010

Auteur : Jean-Luc Duthu

Reproduction soumise à autorisation du titulaire des droits d'exploitation

© Région Bourgogne-Franche-Comté, Inventaire du patrimoine



**Tuilerie située avant le moulin : bâtiments et vestiges de la cheminée.**

71, Louhans

N° de l'illustration : 20107100406NUC2A

Date : 2010

Auteur : Jean-Luc Duthu

Reproduction soumise à autorisation du titulaire des droits d'exploitation

© Région Bourgogne-Franche-Comté, Inventaire du patrimoine



**Passerelle métallique sur le Bief Michaud.**  
71, Louhans

N° de l'illustration : 20107100546NUC2A

Date : 2010

Auteur : Jean-Luc Duthu

Reproduction soumise à autorisation du titulaire des droits d'exploitation

© Région Bourgogne-Franche-Comté, Inventaire du patrimoine



**Alignement de platanes, rive gauche, en aval du port de Louhans.**  
71, Louhans

N° de l'illustration : 20107100439NUC2A

Date : 2010

Auteur : Jean-Luc Duthu

Reproduction soumise à autorisation du titulaire des droits d'exploitation

© Région Bourgogne-Franche-Comté, Inventaire du patrimoine



**Vue d'ensemble d'une maison (pignon nord) avec Vierge à l'Enfant dans une niche, face aux quais de la Seille. La Seille au premier plan.**

71, Louhans

N° de l'illustration : 20107100530NUC2A

Date : 2010

Auteur : Jean-Luc Duthu

Reproduction soumise à autorisation du titulaire des droits d'exploitation

© Région Bourgogne-Franche-Comté, Inventaire du patrimoine



**Vue d'ensemble du château de Montrevault actuel, qui est une pittoresque construction du 19e siècle, visible sur la rive droite de la Seille. Composé d'un corps de logis de plan massé flanqué de tourelles d'angles, prolongé d'un deuxième corps rectangulaire plus petit, il est situé sur l'emplacement d'un ancien château fort, "maison fossoyée de la Motte dénombrée en 1516". (Habitat fortifié de Saône-et-Loire, in Hervé Mouillebouche, Les maison fortes en Bourgogne du nord, E. U. D. ; 2002).**

71, Louhans

N° de l'illustration : 20107100409NUC2A

Date : 2010

Auteur : Jean-Luc Duthu

Reproduction soumise à autorisation du titulaire des droits d'exploitation

© Région Bourgogne-Franche-Comté, Inventaire du patrimoine



**Détail d'une maison (pignon nord) avec Vierge à l'Enfant dans une niche, face aux quais de la Seille.**  
71, Louhans

N° de l'illustration : 20107100532NUC2A

Date : 2010

Auteur : Jean-Luc Duthu

Reproduction soumise à autorisation du titulaire des droits d'exploitation

© Région Bourgogne-Franche-Comté, Inventaire du patrimoine



**Passerelle sur la Seille, en amont de Louhans. Cette réalisation moderne vient remplacer un ancien pont de chemin de fer désaffecté.**

71, Louhans

N° de l'illustration : 20107100448NUC2A

Date : 2010

Auteur : Jean-Luc Duthu

Reproduction soumise à autorisation du titulaire des droits d'exploitation

© Région Bourgogne-Franche-Comté, Inventaire du patrimoine



**Demeure à la sortie du village, dans un méandre de la Seille. Cette maison est déjà présente sur un plan de bornage de la Seille (1897 ; Archives VNF-direction territoriale Centre-Bourgogne, subdivision de Montceau-les-Mines).**

71, Louhans

N° de l'illustration : 20107100372NUC2A

Date : 2010

Auteur : Jean-Luc Duthu

Reproduction soumise à autorisation du titulaire des droits d'exploitation

© Région Bourgogne-Franche-Comté, Inventaire du patrimoine



**Maison située sur la rive droite de la Seille, sur le pignon : croix commémorative de la crue de la Seille de 1841.**  
71, Louhans

N° de l'illustration : 20107100529NUC2A

Date : 2010

Auteur : Jean-Luc Duthu

Reproduction soumise à autorisation du titulaire des droits d'exploitation

© Région Bourgogne-Franche-Comté, Inventaire du patrimoine