

HÔTEL-DIEU ; AUJOURD'HUI HÔPITAL PSYCHIATRIQUE ET MAISON DE RETRAITE

Bourgogne-Franche-Comté, Saône-et-Loire
Mâcon
344 rue des Epinoches

Dossier IA71001820 réalisé en 2002 revu en 2010

Auteur(s) : Sylvie Le Clech-Charton, Virginie Inguenaud, Claudine Hugonnet-Berger



Historique

Initialement établi dans le Bourgneuf près de la Saône, l'hôtel-Dieu menaçait ruine et était devenu insuffisant, comme l'indique le maître entrepreneur mâconnais Michel Minoya, expert nommé d'office, dans son procès-verbal de visite du 27 octobre 1757. Les recteurs sont autorisés par lettres patentes du 19 février 1757, enregistrées au Parlement le 8 août 1759, à faire bâtir un nouvel établissement. L'emplacement du jardin de la Moussière est choisi pour la salubrité de l'air et l'abondance des eaux, malgré l'importante déclivité du terrain. Pour édifier le nouvel hôtel-Dieu, les recteurs s'adressent en 1760 à l'architecte lyonnais Melchior Munet, qui dirige alors la construction du dôme de l'hôtel-Dieu de Lyon, d'après les plans de l'architecte Jacques-Germain Soufflot. Les travaux commencent en mai 1761, sous la direction de Michel Minoya. Le maître charpentier mâconnais Benoît Meunier édifie la charpente du dôme en 1766. En 1770, l'édifice est partiellement achevé et on y transfère les malades, bien que, faute de finances, seules deux salles soient aménagées. Les travaux reprennent en 1784 sur les devis de l'entrepreneur mâconnais Bernard Franciset. La troisième salle de malades est meublée en 1788 et la quatrième un an plus tard. L'hôtel-Dieu achevé disposait d'une dizaine de salles : il admettait les malades de la ville mais également ceux de la campagne, ainsi que les militaires et, pendant un temps, les enfants abandonnés âgés de moins de sept ans. Toujours en activité, il abrite aujourd'hui une maison de retraite, des services de soins de longue durée et de psychiatrie. Si l'intérieur de l'édifice a fait l'objet de transformations, l'extérieur a été préservé.

Période(s) principale(s) : 3e quart 18e siècle / 4e quart 18e siècle

Dates : 1761 (daté par source) / 1784 (daté par source)

Auteur(s) de l'oeuvre :

Melchior Munet (architecte, attribution par source), Michel Minoya (architecte, attribution par travaux historiques), Bernard Franciset (entrepreneur), Benoît Meunier (charpentier)

Description

En raison de la forte déclivité du terrain, l'édifice est constitué de deux étages de soubassement, un rez-de-chaussée surélevé, un étage-carré et un demi-étage. Les bâtiments sont construits en pierre de couleur ocre foncé, rehaussée de calcaire blanc (chaînes d'angles, pilastres, encadrement des ouvertures, bandeau et corniche) et couverts de toits à longs pans en tuile creuse. Les salles de malades, longues de près de vingt-deux mètres, étaient réparties sur deux niveaux dans trois corps de bâtiments disposés en T autour d'une chapelle centrale de plan ovale, couronnée par une tour-lanterne à dôme couvert d'ardoise et éclairée par huit fenêtres en plein-cintre percées dans le tambour. Directement accessibles depuis les salles de malades, un déambulatoire, au rez-de-chaussée, et une tribune, à l'étage, ouvrent sur cette ancienne chapelle par huit arcades. Trois corps de bâtiment en U encadrent ce dispositif en T et délimitent deux cours symétriques. En façade au sud, le corps de bâtiment principal abritait principalement un vaste vestibule, où l'on voit encore le tronc des pauvres et, de part et d'autre, la cuisine, la salle de réunion des recteurs, la pharmacie et son laboratoire. Toutes ces salles se signalent par la variété de leurs voûtes d'arêtes. L'escalier principal est situé à droite du vestibule, à côté de la pharmacie. Les deux autres corps de bâtiment, à l'est et à l'ouest, abritaient les chambres réservées aux hospitalières, au personnel, aux malades payants et aux pensionnaires. Des galeries à arcades, du côté des cours, assuraient la circulation à couvert entre les bâtiments. Le corps en saillie derrière le dôme est sans doute une adjonction postérieure. Le site comprend également un pavillon isolé plus

tardif, destiné aux contagieux (actuellement logement de fonction) et un autre bâtiment qui faisait office de morgue.

Éléments descriptifs

Murs : pierre, pierre de taille, appareil mixte

Toit : tuile creuse, ardoise

Plan : plan régulier

Étages : sous-sol, rez-de-chaussée, 1 étage carré, étage en surcroît

Couvrement : coupole, voûte d'arêtes

Élévation : élévation ordonnancée

Escaliers : escalier intérieur, escalier tournant à retours avec jour, en maçonnerie

Végétation : groupe d'arbres

Décor

Techniques : peinture

Informations complémentaires

Observations :

Edifice qui révèle une adaptation de modèles savants d'inspiration néo-classique mais à un contexte plus traditionnel et local. Il peut en effet être comparé, pour son plan, à l'ancien hôpital de Villefranche-sur-Saône (détruit partiellement).

Protection

inscrit MH partiellement : 1964/07/20

La protection au titre des monuments historiques ne concerne que les éléments suivants : la façade principale et la toiture correspondante, la rotonde et le dôme qui la surmonte (c'est à dire la chapelle), l'apothicaire.

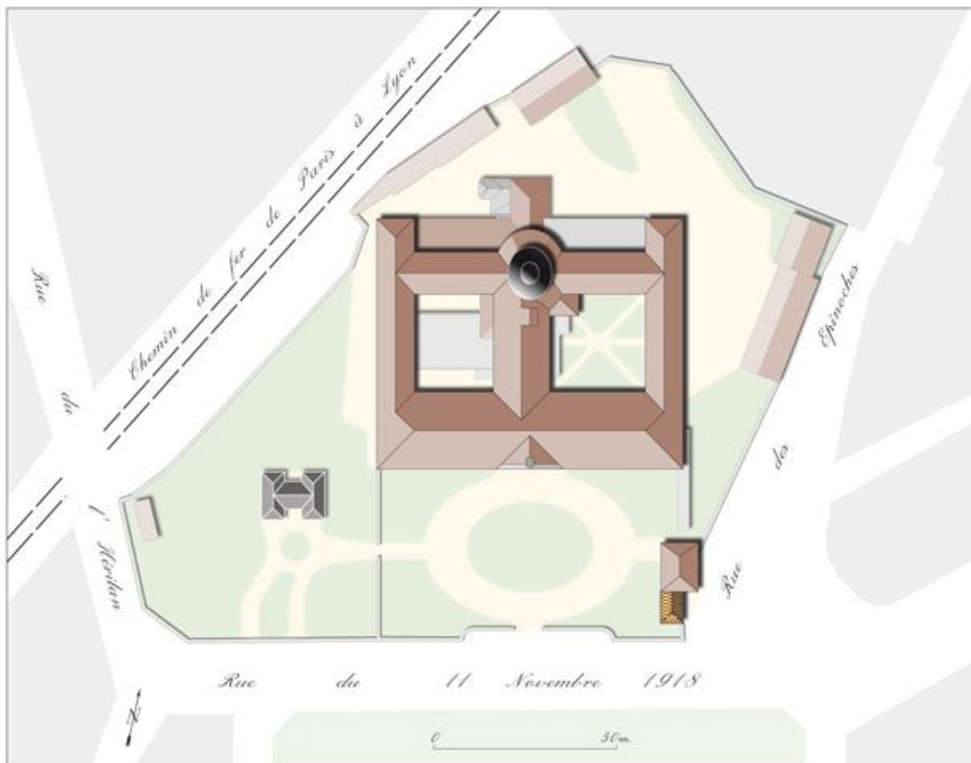
Thématiques : patrimoine hospitalier

Aire d'étude et canton : Bourgogne

Dénomination : hôtel-Dieu

Parties constituantes non étudiées : chapelle, pharmacie

© Région Bourgogne-Franche-Comté, Inventaire du patrimoine



Plan-masse.

71, Mâcon, 344 rue des Epinoches

N° de l'illustration : 20107100168NUDA

Date : 2010

Auteur : Alain Morelière

Reproduction soumise à autorisation du titulaire des droits d'exploitation

© Région Bourgogne-Franche-Comté, Inventaire du patrimoine



Vue générale.

71, Mâcon, 344 rue des Epinoches

N° de l'illustration : 20107100626NUC4A

Date : 2010

Auteur : Thierry Kuntz

Reproduction soumise à autorisation du titulaire des droits d'exploitation

© Région Bourgogne-Franche-Comté, Inventaire du patrimoine



Vue générale.

71, Mâcon, 344 rue des Epinoches

N° de l'illustration : 20017100115XA

Date : 2001

Auteur : Jean-Luc Duthu

Reproduction soumise à autorisation du titulaire des droits d'exploitation

© Région Bourgogne-Franche-Comté, Inventaire du patrimoine



Façade principale.

71, Mâcon, 344 rue des Epinoches

N° de l'illustration : 20107100084NUC4A

Date : 2010

Auteur : Thierry Kuntz

Reproduction soumise à autorisation du titulaire des droits d'exploitation

© Région Bourgogne-Franche-Comté, Inventaire du patrimoine



Façade principale.

71, Mâcon, 344 rue des Epinoches

N° de l'illustration : 20107100083NUC4A

Date : 2010

Auteur : Thierry Kuntz

Reproduction soumise à autorisation du titulaire des droits d'exploitation

© Région Bourgogne-Franche-Comté, Inventaire du patrimoine



Façade antérieure.

71, Mâcon, 344 rue des Epinoches

N° de l'illustration : 20017100117ZA

Date : 2001

Auteur : Jean-Luc Duthu

Reproduction soumise à autorisation du titulaire des droits d'exploitation

© Région Bourgogne-Franche-Comté, Inventaire du patrimoine



Elevation latérale gauche.

71, Mâcon, 344 rue des Epinoches

N° de l'illustration : 20107100086NUC2A

Date : 2010

Auteur : Thierry Kuntz

Reproduction soumise à autorisation du titulaire des droits d'exploitation

© Région Bourgogne-Franche-Comté, Inventaire du patrimoine



Élévation latérale gauche.

71, Mâcon, 344 rue des Epinoches

N° de l'illustration : 20017100119ZA

Date : 2001

Auteur : Jean-Luc Duthu

Reproduction soumise à autorisation du titulaire des droits d'exploitation

© Région Bourgogne-Franche-Comté, Inventaire du patrimoine



Élévation latérale gauche.

71, Mâcon, 344 rue des Epinoches

N° de l'illustration : 20017100118ZA

Date : 2001

Auteur : Jean-Luc Duthu

Reproduction soumise à autorisation du titulaire des droits d'exploitation

© Région Bourgogne-Franche-Comté, Inventaire du patrimoine



Élévations postérieure et latérale gauche.

71, Mâcon, 344 rue des Epinoches

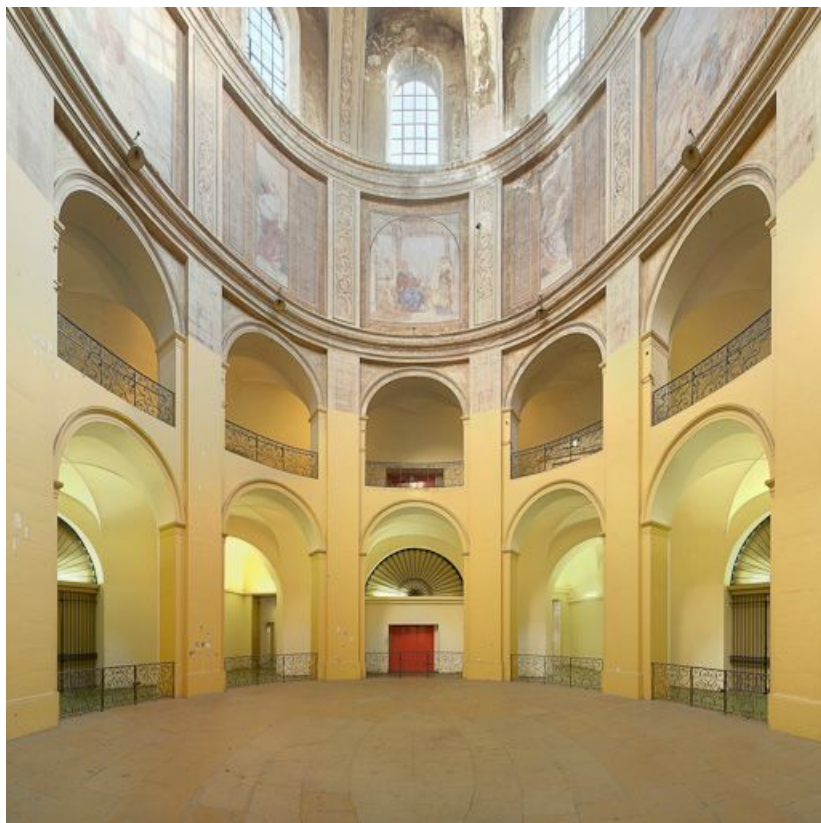
N° de l'illustration : 20107100087NUC4A

Date : 2010

Auteur : Thierry Kuntz

Reproduction soumise à autorisation du titulaire des droits d'exploitation

© Région Bourgogne-Franche-Comté, Inventaire du patrimoine



Rotonde, ancienne chapelle.

71, Mâcon, 344 rue des Epinoches

N° de l'illustration : 20087100490NUC4AQ

Date : 2008

Auteur : Pierre-Marie Barbe-Richaud

Reproduction soumise à autorisation du titulaire des droits d'exploitation

© Région Bourgogne-Franche-Comté, Inventaire du patrimoine



Rotonde (ancienne chapelle).

71, Mâcon, 344 rue des Epinoches

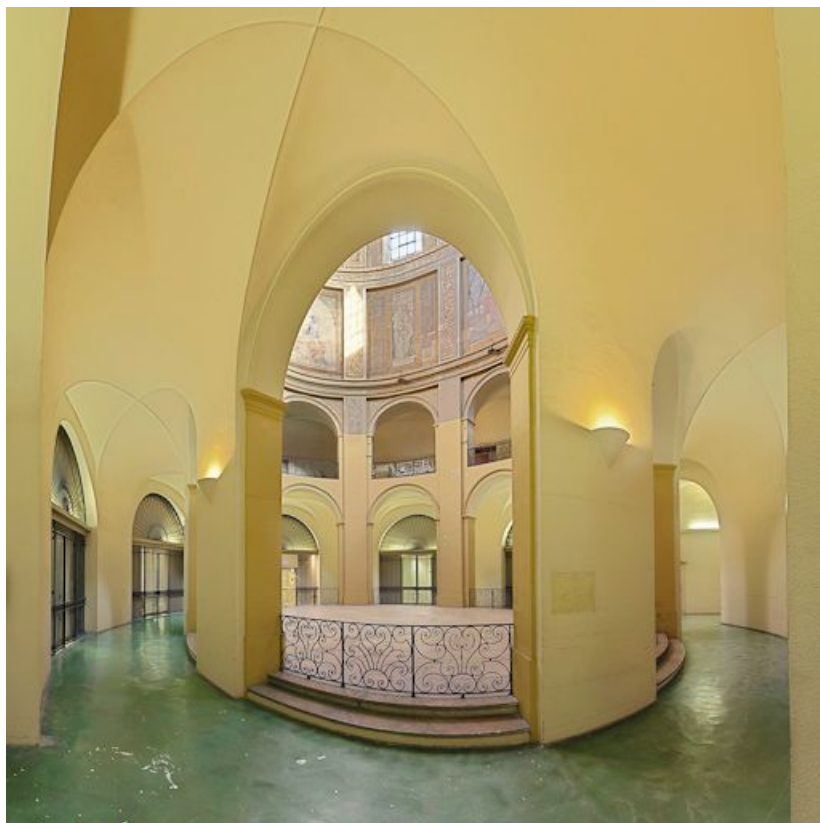
N° de l'illustration : 20087100482NUC2AQ

Date : 2008

Auteur : Pierre-Marie Barbe-Richaud

Reproduction soumise à autorisation du titulaire des droits d'exploitation

© Région Bourgogne-Franche-Comté, Inventaire du patrimoine



Rotonde (ancienne chapelle).

71, Mâcon, 344 rue des Epinoches

N° de l'illustration : 20087100478NUC2AQ

Date : 2008

Auteur : Pierre-Marie Barbe-Richaud

Reproduction soumise à autorisation du titulaire des droits d'exploitation

© Région Bourgogne-Franche-Comté, Inventaire du patrimoine



Rotonde, détail.

71, Mâcon, 344 rue des Epinoches

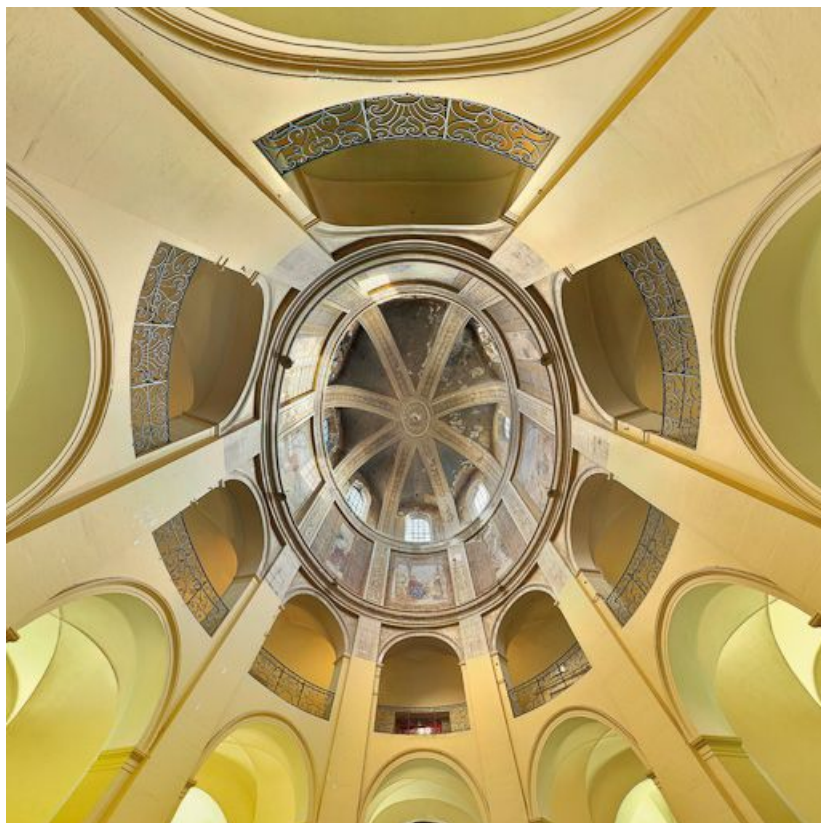
N° de l'illustration : 20087100504NUC4AQ

Date : 2008

Auteur : Pierre-Marie Barbe-Richaud

Reproduction soumise à autorisation du titulaire des droits d'exploitation

© Région Bourgogne-Franche-Comté, Inventaire du patrimoine



Vue intérieure du dôme.

71, Mâcon, 344 rue des Epinoches

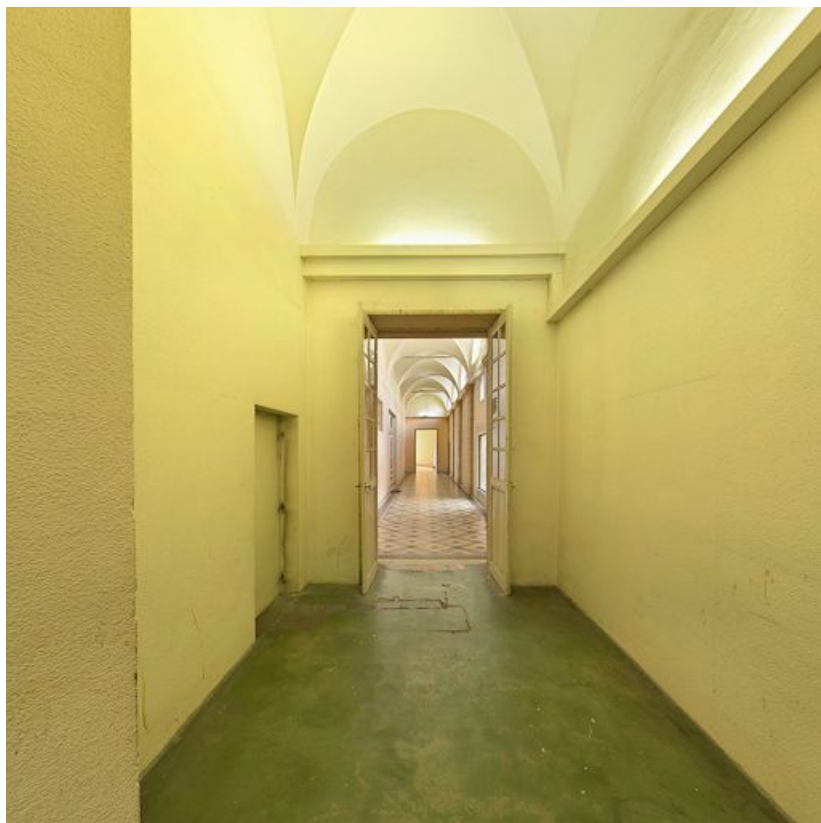
N° de l'illustration : 20087100510NUC2AQ

Date : 2008

Auteur : Pierre-Marie Barbe-Richaud

Reproduction soumise à autorisation du titulaire des droits d'exploitation

© Région Bourgogne-Franche-Comté, Inventaire du patrimoine



Couloir précédant la rotonde.

71, Mâcon, 344 rue des Epinoches

N° de l'illustration : 20087100476NUC2AQ

Date : 2008

Auteur : Pierre-Marie Barbe-Richaud

Reproduction soumise à autorisation du titulaire des droits d'exploitation

© Région Bourgogne-Franche-Comté, Inventaire du patrimoine



Couloir sud-est du rez-de-chaussée.

71, Mâcon, 344 rue des Epinoches

N° de l'illustration : 20087100475NUC2AQ

Date : 2008

Auteur : Pierre-Marie Barbe-Richaud

Reproduction soumise à autorisation du titulaire des droits d'exploitation

© Région Bourgogne-Franche-Comté, Inventaire du patrimoine



Couloir sud-est du rez-de-chaussée.

71, Mâcon, 344 rue des Epinoches

N° de l'illustration : 20087100466NUC4AQ

Date : 2008

Auteur : Pierre-Marie Barbe-Richaud

Reproduction soumise à autorisation du titulaire des droits d'exploitation

© Région Bourgogne-Franche-Comté, Inventaire du patrimoine



Vestibule.

71, Mâcon, 344 rue des Epinoches

N° de l'illustration : 20087100446NUC4AQ

Date : 2008

Auteur : Pierre-Marie Barbe-Richaud

Reproduction soumise à autorisation du titulaire des droits d'exploitation

© Région Bourgogne-Franche-Comté, Inventaire du patrimoine



Vestibule, tronc des pauvres.

71, Mâcon, 344 rue des Epinoches

N° de l'illustration : 20087100447NUC4AQ

Date : 2008

Auteur : Pierre-Marie Barbe-Richaud

Reproduction soumise à autorisation du titulaire des droits d'exploitation

© Région Bourgogne-Franche-Comté, Inventaire du patrimoine



Vestibule, détail du tronc des pauvres.

71, Mâcon, 344 rue des Epinoches

N° de l'illustration : 20077100796NUC2A

Date : 2007

Auteur : Bruno François

Reproduction soumise à autorisation du titulaire des droits d'exploitation

© Région Bourgogne-Franche-Comté, Inventaire du patrimoine



Vestibule, détail.

71, Mâcon, 344 rue des Epinoches

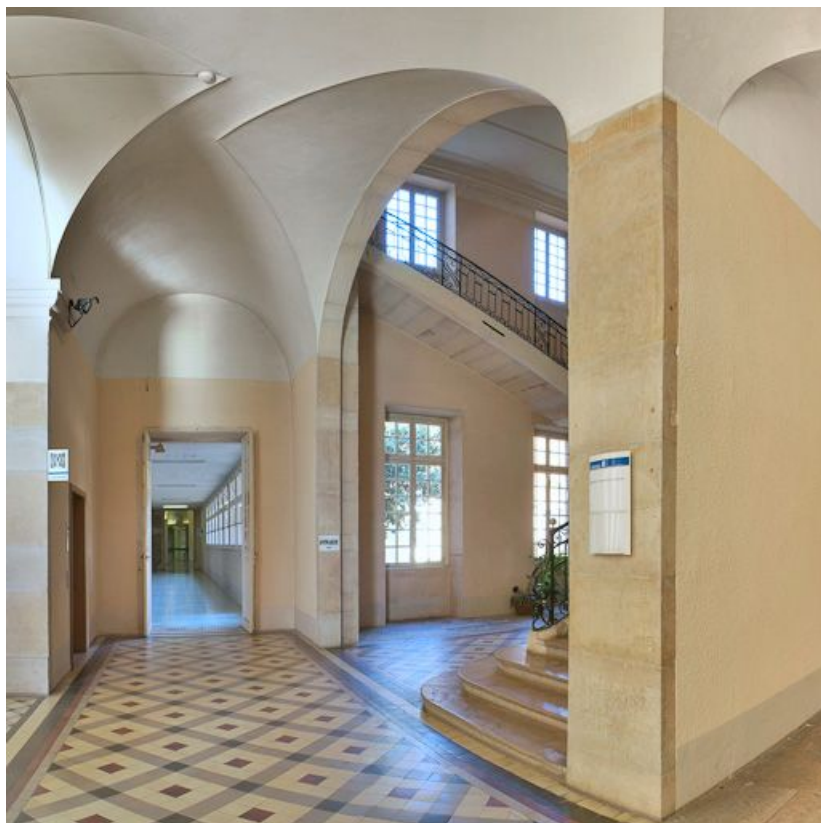
N° de l'illustration : 20077100795NUC2A

Date : 2007

Auteur : Bruno François

Reproduction soumise à autorisation du titulaire des droits d'exploitation

© Région Bourgogne-Franche-Comté, Inventaire du patrimoine



Escalier et couloir central, à droite du vestibule.

71, Mâcon, 344 rue des Epinoches

N° de l'illustration : 20087100461NUC4AQ

Date : 2008

Auteur : Pierre-Marie Barbe-Richaud

Reproduction soumise à autorisation du titulaire des droits d'exploitation

© Région Bourgogne-Franche-Comté, Inventaire du patrimoine



Départ de l'escalier.

71, Mâcon, 344 rue des Epinoches

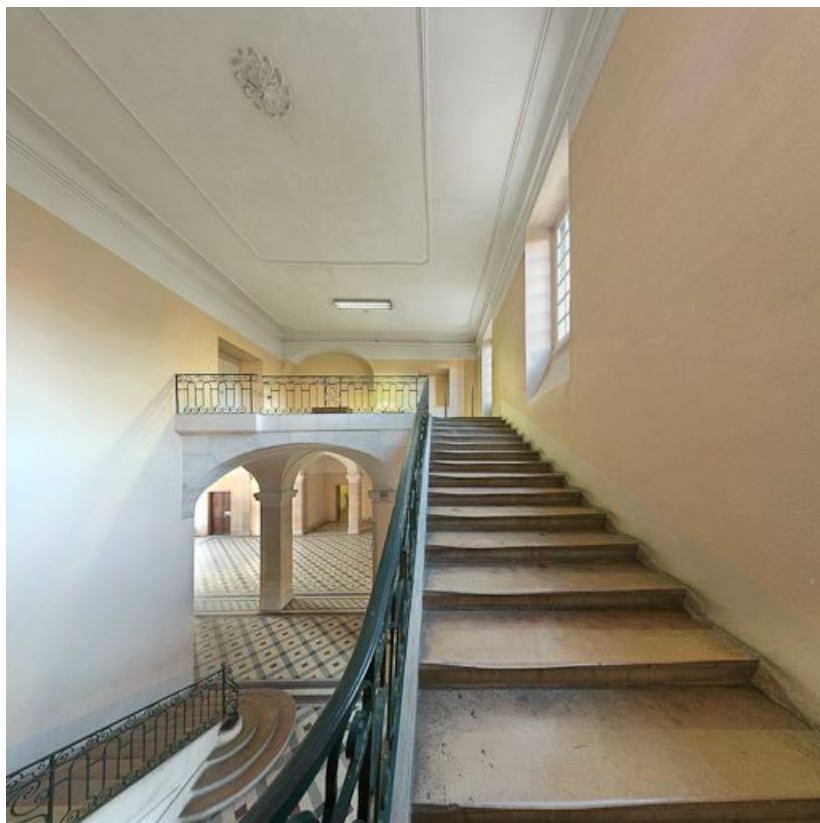
N° de l'illustration : 20087100459NUC2AQ

Date : 2008

Auteur : Pierre-Marie Barbe-Richaud

Reproduction soumise à autorisation du titulaire des droits d'exploitation

© Région Bourgogne-Franche-Comté, Inventaire du patrimoine



Escalier et vestibule.

71, Mâcon, 344 rue des Epinoches

N° de l'illustration : 20087100458NUC2AQ

Date : 2008

Auteur : Pierre-Marie Barbe-Richaud

Reproduction soumise à autorisation du titulaire des droits d'exploitation

© Région Bourgogne-Franche-Comté, Inventaire du patrimoine



Salle à gauche de l'entrée.

71, Mâcon, 344 rue des Epinoches

N° de l'illustration : 20087100451NUC4AQ

Date : 2008

Auteur : Pierre-Marie Barbe-Richaud

Reproduction soumise à autorisation du titulaire des droits d'exploitation

© Région Bourgogne-Franche-Comté, Inventaire du patrimoine



Apothicaire.

71, Mâcon, 344 rue des Epinoches

N° de l'illustration : 20087100516NUC2AQ

Date : 2008

Auteur : Pierre-Marie Barbe-Richaud

Reproduction soumise à autorisation du titulaire des droits d'exploitation

© Région Bourgogne-Franche-Comté, Inventaire du patrimoine



Apothicaire.

71, Mâcon, 344 rue des Epinoches

N° de l'illustration : 20087100515NUC2AQ

Date : 2008

Auteur : Pierre-Marie Barbe-Richaud

Reproduction soumise à autorisation du titulaire des droits d'exploitation

© Région Bourgogne-Franche-Comté, Inventaire du patrimoine



Escalier près de l'apothicairerie.

71, Mâcon, 344 rue des Epinoches

N° de l'illustration : 20087100455NUC2AQ

Date : 2008

Auteur : Pierre-Marie Barbe-Richaud

Reproduction soumise à autorisation du titulaire des droits d'exploitation

© Région Bourgogne-Franche-Comté, Inventaire du patrimoine



Salle de réunion des recteurs.

71, Mâcon, 344 rue des Epinoches

N° de l'illustration : 20107100081NUC4A

Date : 2010

Auteur : Thierry Kuntz

Reproduction soumise à autorisation du titulaire des droits d'exploitation

© Région Bourgogne-Franche-Comté, Inventaire du patrimoine



Ancienne cuisine.

71, Mâcon, 344 rue des Epinoches

N° de l'illustration : 20077100374NUC2A

Date : 2007

Auteur : Bruno François

Reproduction soumise à autorisation du titulaire des droits d'exploitation

© Région Bourgogne-Franche-Comté, Inventaire du patrimoine