

HÔTEL-DIEU, AUJOURD'HUI MAISON DE RETRAITE

Bourgogne-Franche-Comté, Saône-et-Loire
Sennecey-le-Grand
61 avenue du 4 septembre 1944

Dossier IA71001812 réalisé en 2009 revu en
2011

Auteur(s) : Claudine Hugonnet-Berger



Historique

Située sur la route de Chalon-sur-Saône à Lyon, le bourg de Sennecey-le-Grand disposait, au Moyen-Age, d'une maison-Dieu située à la sortie sud-est : on y accueillait les voyageurs indigents. De cet établissement ne subsistait que la chapelle lorsque que la fondation d'un hôtel-Dieu fut envisagée au 18^e siècle. Cette fondation eut lieu tardivement à partir d'un premier legs, insuffisant, dû au prêtre Ferrotin, complété ultérieurement par Claude François Febvre qui donna une propriété qu'il possédait dans l'agglomération (maison, bâtiments, cour, jardin, verger). Louis XV autorisa cette fondation par lettres patentes en 1773. Installé dans deux maisons mitoyennes, l'hôtel-Dieu fut mis en service vraisemblablement en 1777 (date gravée en façade) et la cloche fut bénite le 16 août 1778. Les administrateurs recrutèrent trois hospitalières appartenant à la congrégation des soeurs du Saint-Sacrement dont le siège se trouvait à l'hospice des Incurables, à Mâcon. Le plus grand des deux corps de logis abritait l'unique salle de malades et sa chapelle, face à la grande route. Le petit corps de logis, à gauche, et l'étage au dessus de la salle des malades étaient occupés par les salles de service et le logement des hospitalières. Le grand corps de logis fut remanié vers 1818. Très tardivement, en 1838, il fut décidé de mettre fin à la mixité de la salle des malades en la divisant en deux au moyen d'une grille, garnie de rideaux : les dix lits furent conservés dont quatre réservés aux hommes. Compte tenu de ses modestes revenus et de sa faible capacité, l'établissement admettait exclusivement les malades indigents de la commune (atteints de maladies aiguës ou blessés accidentellement). A la fin du 19^e siècle, les administrateurs refusaient encore d'accueillir les malades étrangers à la commune, même au titre de l'Assistance médicale gratuite. Le portail en fer forgé de la grille de clôture porte la date 1862. L'établissement a été converti en maison de retraite au cours de la seconde moitié du 20^e siècle et des adjonctions ont été construites pour augmenter ses capacités d'accueil.

Période(s) principale(s) : 4^e quart 18^e siècle / 4^e quart 20^e siècle

Dates : 1777 (porte la date) / 1862 (porte la date)

Description

Le bâtiment principal donnant sur l'avenue est constitué de deux corps de bâtiment en retrait de la rue. Le corps gauche, plus élevé, est surmonté d'un campanile à dôme polygonal en charpente couvert d'ardoise ; les fenêtres de l'étage sont en plein-cintre et les lucarnes du comble, en arc segmentaire, sont encadrées d'ailerons à volutes. La porte datée 1777 ouvre sur un vaste vestibule abritant un escalier monumental qui assure la communication avec les étages des deux corps. Les bâtiments ont été agrandis par une vaste extension, perpendiculaire à la façade postérieure, occupée par les chambres des pensionnaires. Les bâtiments anciens sont aujourd'hui désaffectés, à l'exception du rez-de-chaussée où se trouve une petite chapelle contemporaine et un musée présentant la reconstitution d'une chambre de malades et divers objets du quotidien.

Éléments descriptifs

Murs : maçonnerie, enduit

Toit : tuile plate, ardoise

Étages : 1 étage carré, comble à surcroît

Élévation : élévation à travées

Escaliers : escalier dans-oeuvre, escalier tournant, en maçonnerie

Informations complémentaires

Thématiques : patrimoine hospitalier

Aire d'étude et canton : Bourgogne

Dénomination : hôtel-Dieu

© Région Bourgogne-Franche-Comté, Inventaire du patrimoine



Plan-masse.

71, Sennecey-le-Grand, 61 avenue du 4 septembre 1944

N° de l'illustration : 20107100170NUDA

Date : 2010

Auteur : Alain Morelière

Reproduction soumise à autorisation du titulaire des droits d'exploitation

© Région Bourgogne-Franche-Comté, Inventaire du patrimoine



Maquette de l'établissement.

71, Sennecey-le-Grand, 61 avenue du 4 septembre 1944

N° de l'illustration : 20107100312NUC4A

Date : 2010

Auteur : Pierre-Marie Barbe-Richaud

Reproduction soumise à autorisation du titulaire des droits d'exploitation

© Région Bourgogne-Franche-Comté, Inventaire du patrimoine



Maquette de l'établissement.

71, Sennecey-le-Grand, 61 avenue du 4 septembre 1944

N° de l'illustration : 20107100313NUC4A

Date : 2010

Auteur : Pierre-Marie Barbe-Richaud

Reproduction soumise à autorisation du titulaire des droits d'exploitation

© Région Bourgogne-Franche-Comté, Inventaire du patrimoine



Maquette de l'établissement.

71, Sennecey-le-Grand, 61 avenue du 4 septembre 1944

N° de l'illustration : 20107100314NUC4A

Date : 2010

Auteur : Pierre-Marie Barbe-Richaud

Reproduction soumise à autorisation du titulaire des droits d'exploitation

© Région Bourgogne-Franche-Comté, Inventaire du patrimoine



Maquette de l'établissement.

71, Sennecey-le-Grand, 61 avenue du 4 septembre 1944

N° de l'illustration : 20107100315NUC4A

Date : 2010

Auteur : Pierre-Marie Barbe-Richaud

Reproduction soumise à autorisation du titulaire des droits d'exploitation

© Région Bourgogne-Franche-Comté, Inventaire du patrimoine



Vue d'ensemble de la façade antérieure.

71, Sennecey-le-Grand, 61 avenue du 4 septembre 1944

N° de l'illustration : 20067101062X

Date : 2006

Auteur : Jean-Luc Duthu

Reproduction soumise à autorisation du titulaire des droits d'exploitation

© Région Bourgogne-Franche-Comté, Inventaire du patrimoine



Élévation sur l'avenue.

71, Sennecey-le-Grand, 61 avenue du 4 septembre 1944

N° de l'illustration : 20107100300NUC4A

Date : 2010

Auteur : Pierre-Marie Barbe-Richaud

Reproduction soumise à autorisation du titulaire des droits d'exploitation

© Région Bourgogne-Franche-Comté, Inventaire du patrimoine



Corps de bâtiment principal, façade sur rue.

71, Sennecey-le-Grand, 61 avenue du 4 septembre 1944

N° de l'illustration : 20107100301NUC4A

Date : 2010

Auteur : Pierre-Marie Barbe-Richaud

Reproduction soumise à autorisation du titulaire des droits d'exploitation

© Région Bourgogne-Franche-Comté, Inventaire du patrimoine



Corps de bâtiment principal : détail de la grille datée 1862, lucarne et campanile.
71, Sennecey-le-Grand, 61 avenue du 4 septembre 1944

N° de l'illustration : 20107100302NUC4A

Date : 2010

Auteur : Pierre-Marie Barbe-Richaud

Reproduction soumise à autorisation du titulaire des droits d'exploitation

© Région Bourgogne-Franche-Comté, Inventaire du patrimoine



Façade antérieure détail de la porte (datée 1777).

71, Sennecey-le-Grand, 61 avenue du 4 septembre 1944

N° de l'illustration : 20067101063X

Date : 2006

Auteur : Jean-Luc Duthu

Reproduction soumise à autorisation du titulaire des droits d'exploitation

© Région Bourgogne-Franche-Comté, Inventaire du patrimoine



Porte d'entrée datée 1777.

71, Sennecey-le-Grand, 61 avenue du 4 septembre 1944

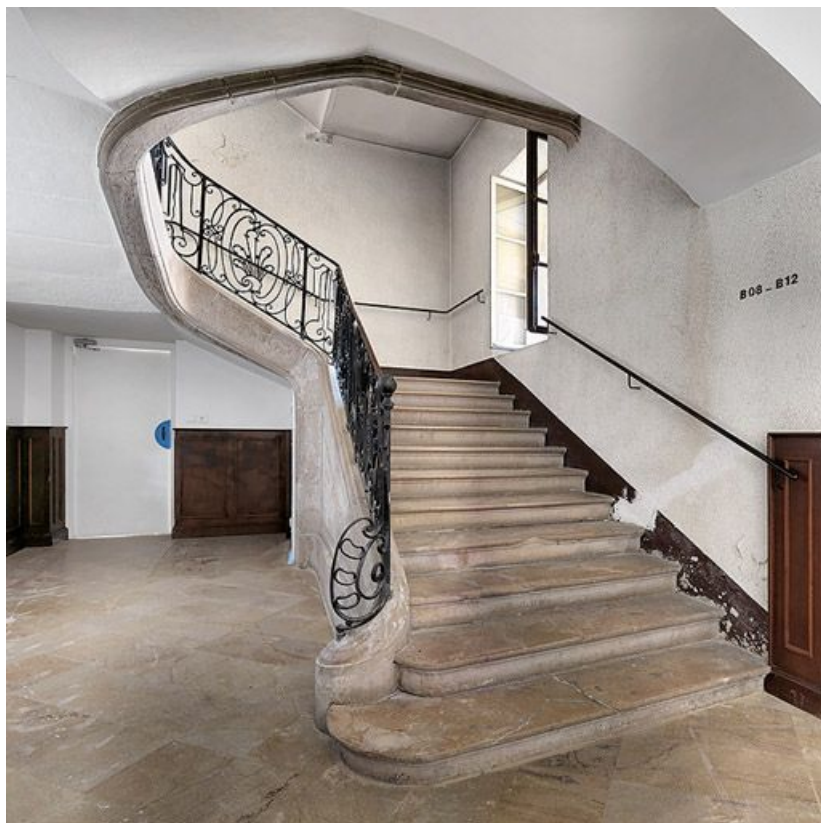
N° de l'illustration : 20107100303NUC4A

Date : 2010

Auteur : Pierre-Marie Barbe-Richaud

Reproduction soumise à autorisation du titulaire des droits d'exploitation

© Région Bourgogne-Franche-Comté, Inventaire du patrimoine



Vestibule et escalier monumental.

71, Sennecey-le-Grand, 61 avenue du 4 septembre 1944

N° de l'illustration : 20107100304NUC4A

Date : 2010

Auteur : Pierre-Marie Barbe-Richaud

Reproduction soumise à autorisation du titulaire des droits d'exploitation

© Région Bourgogne-Franche-Comté, Inventaire du patrimoine



Vue d'ensemble de l'escalier.

71, Sennecey-le-Grand, 61 avenue du 4 septembre 1944

N° de l'illustration : 20067100785X

Date : 2006

Auteur : Jean-Luc Duthu

Reproduction soumise à autorisation du titulaire des droits d'exploitation

© Région Bourgogne-Franche-Comté, Inventaire du patrimoine



Escalier monumental.

71, Sennecey-le-Grand, 61 avenue du 4 septembre 1944

N° de l'illustration : 20107100305NUC2A

Date : 2010

Auteur : Pierre-Marie Barbe-Richaud

Reproduction soumise à autorisation du titulaire des droits d'exploitation

© Région Bourgogne-Franche-Comté, Inventaire du patrimoine



Escalier monumental, palier du 1er étage.

71, Sennecey-le-Grand, 61 avenue du 4 septembre 1944

N° de l'illustration : 20107100306NUC4A

Date : 2010

Auteur : Pierre-Marie Barbe-Richaud

Reproduction soumise à autorisation du titulaire des droits d'exploitation

© Région Bourgogne-Franche-Comté, Inventaire du patrimoine



Petit musée situé au rez-de-chaussée.

71, Sennecey-le-Grand, 61 avenue du 4 septembre 1944

N° de l'illustration : 20107100308NUC4A

Date : 2010

Auteur : Pierre-Marie Barbe-Richaud

Reproduction soumise à autorisation du titulaire des droits d'exploitation

© Région Bourgogne-Franche-Comté, Inventaire du patrimoine



Chambre du 1er étage.

71, Sennecey-le-Grand, 61 avenue du 4 septembre 1944

N° de l'illustration : 20107100307NUC4A

Date : 2010

Auteur : Pierre-Marie Barbe-Richaud

Reproduction soumise à autorisation du titulaire des droits d'exploitation

© Région Bourgogne-Franche-Comté, Inventaire du patrimoine



Plaque commémorative des fondateurs et bienfaiteurs.

71, Sennecey-le-Grand, 61 avenue du 4 septembre 1944

N° de l'illustration : 20107100311NUC4A

Date : 2010

Auteur : Pierre-Marie Barbe-Richaud

Reproduction soumise à autorisation du titulaire des droits d'exploitation

© Région Bourgogne-Franche-Comté, Inventaire du patrimoine