

## CHEMIN DE HALAGE (LA SEILLE CANALISÉE)

Dossier IA71001809 réalisé en 2010

Auteur(s) : Virginie Malherbe, Alain Morelière, Aurélie Lallement



### Présentation

Le chemin de halage reste une notion floue sur la Seille. Il a été réutilisé, annexé, transformé depuis la fin du halage. La théorie veut qu'il soit sur la rive gauche de la Seille de Louhans à Ratenelle et qu'il change de rive ensuite, ce qui est dans l'ensemble le cas. Mais il n'est pas possible aujourd'hui de le suivre dans son intégralité. Même le cadastre, qui le nomme clairement à La Truchère, sur la rive droite de la Seille, perd souvent sa trace. Les ponceaux et aqueducs d'origine en pierre, ou plus récents en béton, qui jalonnent son parcours, alimentent la rivière. Ces petits ouvrages, soignés, souvent en mauvais état, participent de l'originalité de la canalisation de la Seille. Mais ils se rencontrent également sur d'autres chemins à proximité de la rivière : chemin de desserte, d'exploitation. Seule une rivière aménagée présente ce genre d'enchevêtrements des circulations.

### Historique

Dès le rapport sur la navigation de la Seille, il est précisé par l'ingénieur l'état des berges, le nom des propriétaires et les travaux à faire pour les mettre en état de porter un chemin de halage : défrichage, stabilisation, rampes d'accès. Le chemin est également tracé sur les premiers projets approuvés par les Etats de Bourgogne en 1784. Sa réalisation semble avoir rencontré davantage de résistance, tant pour l'accès que pour l'entretien. Les communes et propriétaires riverains finançaient l'établissement des ponceaux et aqueducs, chargés de réguler le système d'alimentation en eau de la rivière, essentiel dans une vallée où la pisciculture est une tradition. (Sources d'archives principales : Archives départementales de Saône-et-Loire, EDEP Louhans : Navigation de la Seille, décision de rendre la Seille navigable 1774-1784 ; VNF- direction territoriale Centre-Bourgogne, subdivision de Montceau-les-Mines : 7 plans d'origine du cours de La Seille de 1784 ; 13 plans numérotés de profil de la Seille de 1784 ; plan des 4 sites écluses et d'ouvrages particuliers de 1793 ; plan du profil en long de la Seille de 1815 ; 7 dessins numérotés mais non datés de sites d'écluses et ponts 1784 ; profils de la Seille de Louhans à La Truchère 1815-1849.)

### Informations complémentaires

**Thématiques** : canaux de Bourgogne

© Région Bourgogne-Franche-Comté, Inventaire du patrimoine



**Descente vers l'abreuvoir aménagé sur le quai. Un anneau d'amarrage.**

N° de l'illustration : 20107100517NUC2A

Date : 2010

Auteur : Jean-Luc Duthu

Reproduction soumise à autorisation du titulaire des droits d'exploitation

© Région Bourgogne-Franche-Comté, Inventaire du patrimoine



**Vue du village de La Truchère, abreuvoir aménagé sur le quai.**

N° de l'illustration : 20107100510NUC2A

Date : 2010

Auteur : Jean-Luc Duthu

Reproduction soumise à autorisation du titulaire des droits d'exploitation

© Région Bourgogne-Franche-Comté, Inventaire du patrimoine





**Dans le village de La Truchère, descente vers l'abreuvoir aménagé sur le quai.**

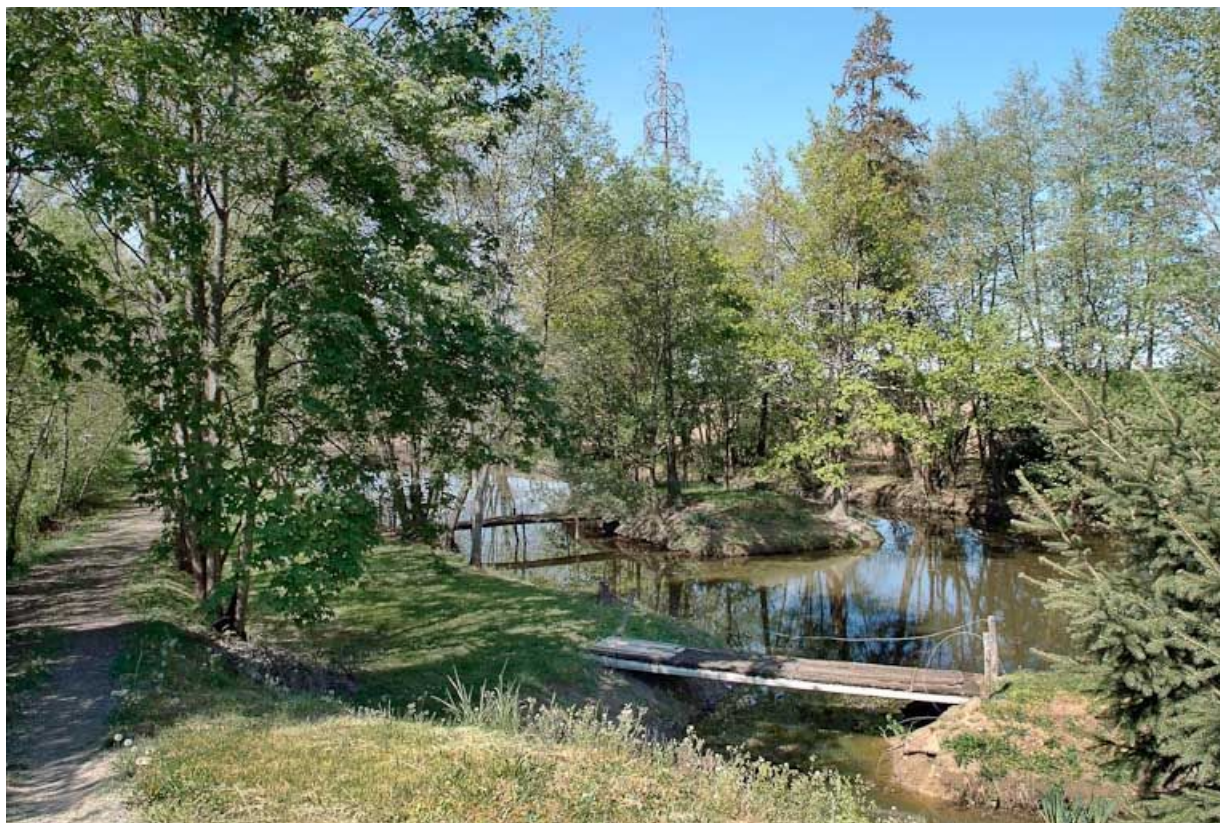
N° de l'illustration : 20107100516NUC2A

Date : 2010

Auteur : Jean-Luc Duthu

Reproduction soumise à autorisation du titulaire des droits d'exploitation

© Région Bourgogne-Franche-Comté, Inventaire du patrimoine



**Rampe latérale du pont de Cuisery, rive gauche : une installation parallèle à la rivière en amont du pont.**

N° de l'illustration : 20107100476NUC2A

Date : 2010

Auteur : Jean-Luc Duthu

Reproduction soumise à autorisation du titulaire des droits d'exploitation

© Région Bourgogne-Franche-Comté, Inventaire du patrimoine





**Dans le village de La Truchère, descente vers l'abreuvoir aménagé sur le quai. Bateaux à l'arrière-plan.**

N° de l'illustration : 20107100515NUC2A

Date : 2010

Auteur : Jean-Luc Duthu

Reproduction soumise à autorisation du titulaire des droits d'exploitation

© Région Bourgogne-Franche-Comté, Inventaire du patrimoine



**Descente vers l'abreuvoir aménagé sur le quai. Bateau visible dans l'anneau d'amarrage.**

N° de l'illustration : 20107100518NUC2A

Date : 2010

Auteur : Jean-Luc Duthu

Reproduction soumise à autorisation du titulaire des droits d'exploitation

© Région Bourgogne-Franche-Comté, Inventaire du patrimoine





**Vue du village de La Truchère, abreuvoir aménagé sur le quai.**

N° de l'illustration : 20107100514NUC2A

Date : 2010

Auteur : Jean-Luc Duthu

Reproduction soumise à autorisation du titulaire des droits d'exploitation

© Région Bourgogne-Franche-Comté, Inventaire du patrimoine