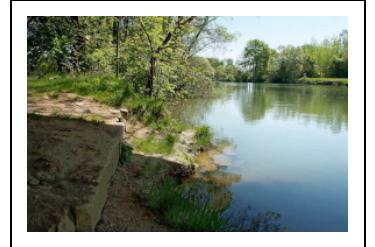


QUAI DU BAC DE PONT-SEILLE (LA SEILLE CANALISÉE)

Bourgogne-Franche-Comté, Saône-et-Loire
La Truchère
Pont-Seille

Dossier IA71001804 réalisé en 2010

Auteur(s) : Virginie Malherbe, Alain Morelière, Aurélie
Lallement



Historique

Il s'agit peut-être de l'apponement du bac provisoire mis en place en 1933-1934, entre la désaffectation de l'ancien pont suspendu et la mise en service du nouveau pont en béton.

Période(s) principale(s) : 19e siècle / 20e siècle

Description

Un assemblage de pierres de taille sous le pont de Pont-Seille servait de quai à l'ancien bac.

Éléments descriptifs

Murs : pierre de taille

Informations complémentaires

Thématiques : canaux de Bourgogne

Aire d'étude et canton : Bourgogne

Hydrographie : la Seille canalisée

Dénomination : quai, bac

Parties constituantes non étudiées : quai, bac

© Région Bourgogne-Franche-Comté, Inventaire du patrimoine



Vestiges du quai du bac de Pont-Seille.

71, La Truchère, lieudit : Pont-Seille

N° de l'illustration : 20107100526NUC2A

Date : 2010

Auteur : Jean-Luc Duthu

Reproduction soumise à autorisation du titulaire des droits d'exploitation

© Région Bourgogne-Franche-Comté, Inventaire du patrimoine