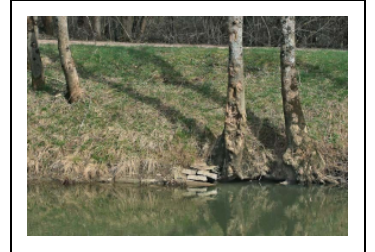


AQUEDUC DU PONT À BASCULE (LA SEILLE CANALISÉE)

Bourgogne-Franche-Comté, Saône-et-Loire
Jouvençon
Pré des Chèvres

Dossier IA71001674 réalisé en 2010

Auteur(s) : Virginie Malherbe, Alain Morelière, Aurélie
Lallement



Historique

Un aqueduc est signalé sur le plan de 1897. Souvent construits par des privés, ces ouvrages nécessitaient l'autorisation de l'ingénieur chargé des canaux. Ils servent à drainer l'excès d'eau des champs et sont construits selon les besoins.

Période(s) principale(s) : 19e siècle

Description

L'aqueduc est constitué d'un linteau en pierre de taille. Au même endroit débouche un aqueduc moderne constitué d'une buse en ciment.

Éléments descriptifs

Murs : pierre de taille

Informations complémentaires

Thématiques : canaux de Bourgogne

Aire d'étude et canton : Bourgogne

Hydrographie : la Seille canalisée

Dénomination : aqueduc

© Région Bourgogne-Franche-Comté, Inventaire du patrimoine



Emplacement de l'aqueduc du Pont à Bascule, désordres dans le perré.

71, Jouvençon, lieudit : Pré des Chèvres

N° de l'illustration : 20107100486NUC2A

Date : 2010

Auteur : Jean-Luc Duthu

Reproduction soumise à autorisation du titulaire des droits d'exploitation

© Région Bourgogne-Franche-Comté, Inventaire du patrimoine