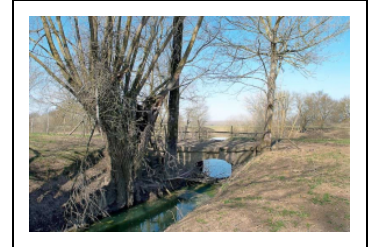


## PONT, PONCEAU, DIT PONTCEAU SAUSSARD (LA SEILLE CANALISÉE)

Bourgogne-Franche-Comté, Saône-et-Loire  
Sornay  
Les Andains Saint-Georges

Dossier IA71001645 réalisé en 2010

Auteur(s) : Virginie Malherbe, Alain Morelière, Aurélie  
Lallement



### Historique

Sur le chemin de halage côté rive gauche, des ponts en pierre avaient été prévus par Emiland-Marie Gauthey. Par manque de moyens financiers, ils ne sont pas inclus dans les chantiers de canalisation mais édifiés en bois. Le bois est remplacé au fil des années par des matériaux entreposés dans les chantiers des écluses. D'après les documents d'archives et les cartes, les travaux s'échelonnent sur tout le siècle, avec un premier chantier conséquent en 1815. Après 1835, il est surtout fait mention de construction d'aqueducs, par des particuliers, après autorisation de l'ingénieur des Ponts et Chaussées. Il est indiqué sur le cadastre de 1845, au lieu-dit Prés Roupots, et crayonné sur un plan de nivellement des années 1850 (Archives départementales de Saône-et-Loire, Sornay, 3P6430 ; VNF-direction territoriale Centre-Bourgogne ; subdivision de Montceau-les-Mines).

**Période(s) principale(s) :** 1er quart 19e siècle

### Description

L'ouverture de ce ponceau en pierre de taille est d'un mètre. Il est composé d'un massif général de fondation, de deux culées, d'une voûte en arc de 60° et de quatre murs verticaux en prolongement des têtes surmontés d'un cordon horizontal.

### Éléments descriptifs

**Murs :** moellon

### Informations complémentaires

**Thématiques :** canaux de Bourgogne

**Aire d'étude et canton :** Bourgogne

**Hydrographie :** la Seille canalisée

**Dénomination :** pont

© Région Bourgogne-Franche-Comté, Inventaire du patrimoine



**Ponceau : vue rapprochée.**

71, Sornay, lieudit : Les Andains Saint-Georges

N° de l'illustration : 20107100464NUC2A

Date : 2010

Auteur : Jean-Luc Duthu

Reproduction soumise à autorisation du titulaire des droits d'exploitation

© Région Bourgogne-Franche-Comté, Inventaire du patrimoine



**Ponceau : vue d'ensemble.**

71, Sornay, lieudit : Les Andains Saint-Georges

N° de l'illustration : 20107100463NUC2A

Date : 2010

Auteur : Jean-Luc Duthu

Reproduction soumise à autorisation du titulaire des droits d'exploitation

© Région Bourgogne-Franche-Comté, Inventaire du patrimoine



**Ponceau : vue rapprochée.**

71, Sornay, lieudit : Les Andains Saint-Georges

N° de l'illustration : 20107100465NUC2A

Date : 2010

Auteur : Jean-Luc Duthu

Reproduction soumise à autorisation du titulaire des droits d'exploitation

© Région Bourgogne-Franche-Comté, Inventaire du patrimoine