

## HÔPITAL, ACTUELLEMENT CENTRE HOSPITALIER

Bourgogne-Franche-Comté, Saône-et-Loire  
Charolles  
6 rue du Prieuré

Dossier IA71001279 réalisé en 2004

Auteur(s) : Sylvie Le Clech-Charton



### Historique

L'on distingue l'ancien hôpital, fondé au 14<sup>e</sup> siècle par les comtes de Charolais, de l'établissement actuel, construit sur une propriété donnée par l'abbé Pain. Le projet a été conçu en 1839, la mise en oeuvre s'est faite entre 1843 et 1845 et l'ensemble inauguré en 1846. Les cendres des bienfaiteurs reposent dans la chapelle. Le pavillon d'isolement est construit en 1897, a abrité temporairement une maternité et est actuellement transformé en bibliothèque. Le dossier des travaux se trouve conservé aux Archives départementales de Saône-et-Loire (X 753 et 760) et quelques éléments complètent l'histoire de l'établissement (34 J 14 : fonds Jean Rondet, hôpital de Charolles).

**Période(s) principale(s) :** 2<sup>e</sup> quart 19<sup>e</sup> siècle

**Période(s) secondaire(s) :** 4<sup>e</sup> quart 19<sup>e</sup> siècle / 4<sup>e</sup> quart 20<sup>e</sup> siècle

**Dates :** 1843 (daté par source) / 1845 (daté par source) / 1897 (daté par source) / 1980 (porte la date)

**Auteur(s) de l'oeuvre :**

Taizé (maître verrier, signature)

### Description

L'ensemble clos de murs et auquel on accède par deux pavillons d'entrée rectangulaires consiste en un corps de bâtiment principal, à l'arrière duquel sont placés deux bâtiments séparés abritant les communs. Au fond de la propriété, le pavillon d'isolement. Le parti architectural est celui du néo-classicisme, qui s'observe dans la symétrie des corps de bâtiments et leur modénature. Le corps de bâtiment principal, réservé aux soins, a été fortement restructuré au XX<sup>e</sup> siècle, du point de vue des espaces intérieurs, mais on peut encore y lire un certain nombre de dispositions d'origine. Il se compose d'un unique corps de bâtiment sur caves voûtées en plein cintre, à avant corps central, prolongé, sur l'aile gauche, par une chapelle, dont les vitraux sont datés de 1980 et signés Taizé. Les deux ailes encadrent l'ancienne chapelle située en position centrale, aujourd'hui reconvertie en hall d'accueil. La pierre de taille est employée en parement au rez-de-chaussée et à l'étage carré ainsi qu'en partie sur le pourtour de la coupole. Les niveaux supérieurs ont reçu un enduit. La façade antérieure est animée et structurée par des bandeaux légèrement saillants qui soulignent les niveaux et comporte un avant-corps de style néo-classique. Sur l'avant-corps, au rez-de-chaussée, une porte d'entrée à arc en plein cintre encadré de deux oculi. Au dessus de cette porte, un entablement et une corniche sur lesquels reposent trois arcades en plein cintre. Au dernier niveau, un entablement et un fronton triangulaire portant en son centre une horloge. Les deux ailes symétriques se composent des éléments suivants, exécutés dans l'esprit du néo-classicisme. Le rez-de-chaussée surélevé comporte, sur la façade antérieure, une galerie symétrique, vitrée dès l'origine, de cinq arcades encadrées d'une travée, qui servait à la promenade des malades. La même disposition s'observe de part et d'autre au premier étage. A l'intersection des deux ailes, la coupole octogonale de l'ancienne chapelle. L'étage carré comporte une alternance de baies à corniche et à encadrement de pierre de taille. A l'intérieur, des niches rappellent l'emplacement de l'ancienne chapelle. Le vestibule central formait tribune sur les quatre côtés et sur tous les étages, permettant aux malades d'entendre la messe célébrée sous la coupole. L'ancien pavillon des isolés ou contagieux est un bâtiment de plan régulier en U, situé à distance de l'aile droite du bâtiment principal. Il comporte un seul niveau à rez-de-chaussée surélevé, une toiture en pavillon et une toiture à croupes, le tout recouvert d'ardoise. Largement éclairé par des baies dont l'encadrement est en pierre de taille, l'ensemble est enduit et comporte des chaînages d'angle et une corniche en pierre de taille. Les deux pavillons d'entrée, de plan rectangulaire, comportent respectivement un et deux niveaux. Construits

en moellon enduit, ils comportent des chaînages d'angle et un larmier en pierre de taille. Leur toiture est en pavillon et à croupe. Ils sont éclairés par des baies en plein cintre.

### **Éléments descriptifs**

**Murs** : pierre, moellon, pierre de taille, enduit

**Toit** : ardoise

**Plan** : plan symétrique

**Étages** : rez-de-chaussée surélevé, 1 étage carré, 2 étages de comble

**Couvrement** : coupole

**Élévation** : élévation à travées

**Escaliers** : escalier dans-oeuvre, escalier tournant à retours, cage ouverte

### **Informations complémentaires**

**Thématiques** : patrimoine hospitalier

**Aire d'étude et canton** : Bourgogne

**Dénomination** : hôpital

© Région Bourgogne-Franche-Comté, Inventaire du patrimoine



**Pavillons d'entrée, vue générale depuis la rue.**  
71, Charolles, 6 rue du Prieuré

N° de l'illustration : 20047101257NUC2A

Date : 2004

Auteur : Michel Thierry

Reproduction soumise à autorisation du titulaire des droits d'exploitation

© Région Bourgogne-Franche-Comté, Inventaire du patrimoine



**Pavillons d'entrée, vue générale depuis la cour.**  
71, Charolles, 6 rue du Prieuré

N° de l'illustration : 20047101255NUC2A

Date : 2004

Auteur : Michel Thierry

Reproduction soumise à autorisation du titulaire des droits d'exploitation

© Région Bourgogne-Franche-Comté, Inventaire du patrimoine



**Pavillons d'entrée, vue générale depuis la cour.**  
71, Charolles, 6 rue du Prieuré

N° de l'illustration : 20047101256NUC2A

Date : 2004

Auteur : Michel Thierry

Reproduction soumise à autorisation du titulaire des droits d'exploitation

© Région Bourgogne-Franche-Comté, Inventaire du patrimoine



**Vue générale de la façade antérieure.**

71, Charolles, 6 rue du Prieuré

N° de l'illustration : 20047101268NUC2A

Date : 2004

Auteur : Michel Thierry

Reproduction soumise à autorisation du titulaire des droits d'exploitation

© Région Bourgogne-Franche-Comté, Inventaire du patrimoine



**Vue de la façade principale.**

71, Charolles, 6 rue du Prieuré

N° de l'illustration : 20017100581XA

Date : 2001

Auteur : Jean-Luc Duthu

Reproduction soumise à autorisation du titulaire des droits d'exploitation

© Région Bourgogne-Franche-Comté, Inventaire du patrimoine



**Vue de la façade principale de trois-quarts.**

71, Charolles, 6 rue du Prieuré

N° de l'illustration : 20017100587XA

Date : 2001

Auteur : Jean-Luc Duthu

Reproduction soumise à autorisation du titulaire des droits d'exploitation

© Région Bourgogne-Franche-Comté, Inventaire du patrimoine





**Façade antérieure, vue d'ensemble de la partie gauche.**

71, Charolles, 6 rue du Prieuré

N° de l'illustration : 20047101251NUC2A

Date : 2004

Auteur : Michel Thierry

Reproduction soumise à autorisation du titulaire des droits d'exploitation

© Région Bourgogne-Franche-Comté, Inventaire du patrimoine



**Partie centrale de la façade principale.**

71, Charolles, 6 rue du Prieuré

N° de l'illustration : 20017100584XA

Date : 2001

Auteur : Jean-Luc Duthu

Reproduction soumise à autorisation du titulaire des droits d'exploitation

© Région Bourgogne-Franche-Comté, Inventaire du patrimoine



**Façade antérieure, vue d'ensemble de la partie droite.**  
71, Charolles, 6 rue du Prieuré

N° de l'illustration : 20047101252NUC2A

Date : 2004

Auteur : Michel Thierry

Reproduction soumise à autorisation du titulaire des droits d'exploitation

© Région Bourgogne-Franche-Comté, Inventaire du patrimoine



**Avant-corps central.**

71, Charolles, 6 rue du Prieuré

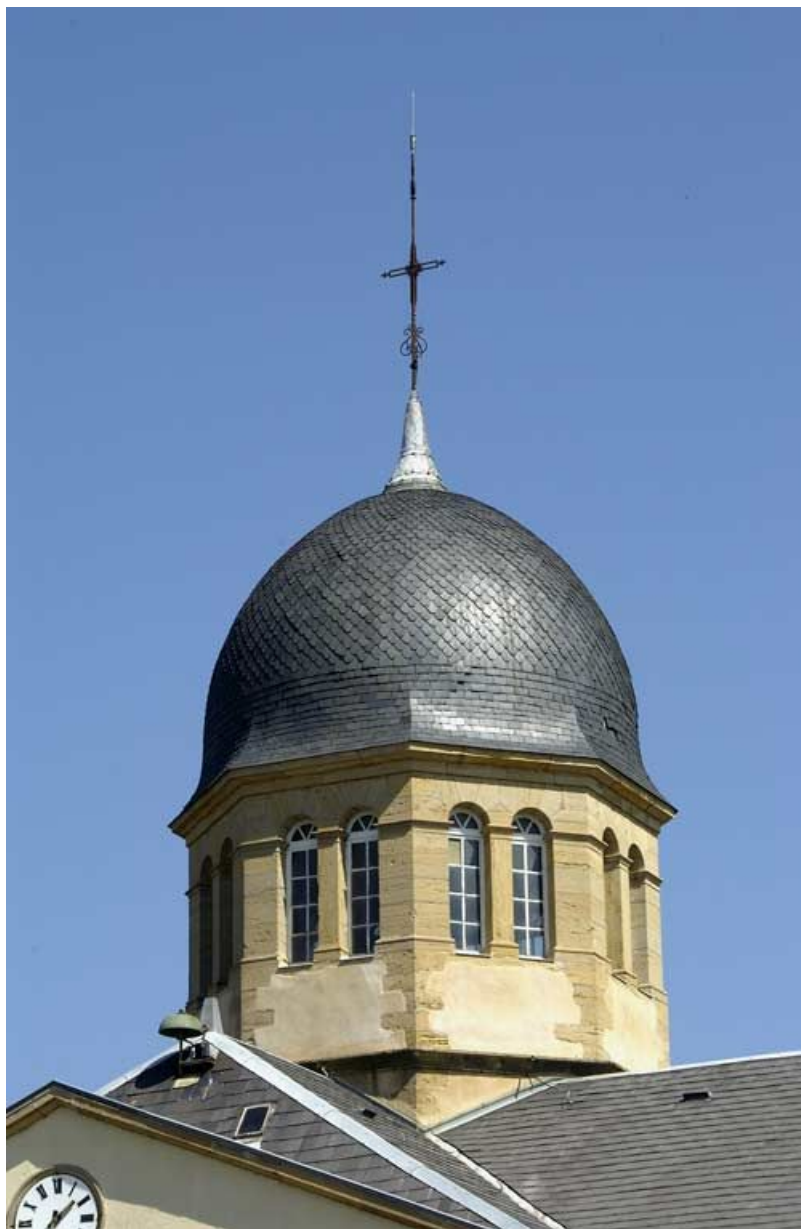
N° de l'illustration : 20047101253NUC2A

Date : 2004

Auteur : Michel Thierry

Reproduction soumise à autorisation du titulaire des droits d'exploitation

© Région Bourgogne-Franche-Comté, Inventaire du patrimoine



**Détail de la coupole sur l'avant-corps central.**

71, Charolles, 6 rue du Prieuré

N° de l'illustration : 20047101254NUC2A

Date : 2004

Auteur : Michel Thierry

Reproduction soumise à autorisation du titulaire des droits d'exploitation

© Région Bourgogne-Franche-Comté, Inventaire du patrimoine



**Bassin et statue de la Vierge dans le jardin.**

71, Charolles, 6 rue du Prieuré

N° de l'illustration : 20047101258NUC2A

Date : 2004

Auteur : Michel Thierry

Reproduction soumise à autorisation du titulaire des droits d'exploitation

© Région Bourgogne-Franche-Comté, Inventaire du patrimoine



**Ancienne maternité, vue d'ensemble.**

71, Charolles, 6 rue du Prieuré

N° de l'illustration : 20047101263NUC2A

Date : 2004

Auteur : Michel Thierry

Reproduction soumise à autorisation du titulaire des droits d'exploitation

© Région Bourgogne-Franche-Comté, Inventaire du patrimoine



**Anciens communs.**

71, Charolles, 6 rue du Prieuré

N° de l'illustration : 20047101262NUC2A

Date : 2004

Auteur : Michel Thierry

Reproduction soumise à autorisation du titulaire des droits d'exploitation

© Région Bourgogne-Franche-Comté, Inventaire du patrimoine





**Anciens communs.**

71, Charolles, 6 rue du Prieuré

N° de l'illustration : 20047101261NUC2A

Date : 2004

Auteur : Michel Thierry

Reproduction soumise à autorisation du titulaire des droits d'exploitation

© Région Bourgogne-Franche-Comté, Inventaire du patrimoine



**Ancienne apothicaire.**

71, Charolles, 6 rue du Prieuré

N° de l'illustration : 20107100131NUC4A

Date : 2010

Auteur : Thierry Kuntz

Reproduction soumise à autorisation du titulaire des droits d'exploitation

© Région Bourgogne-Franche-Comté, Inventaire du patrimoine



**Ancienne apothicaire.**

71, Charolles, 6 rue du Prieuré

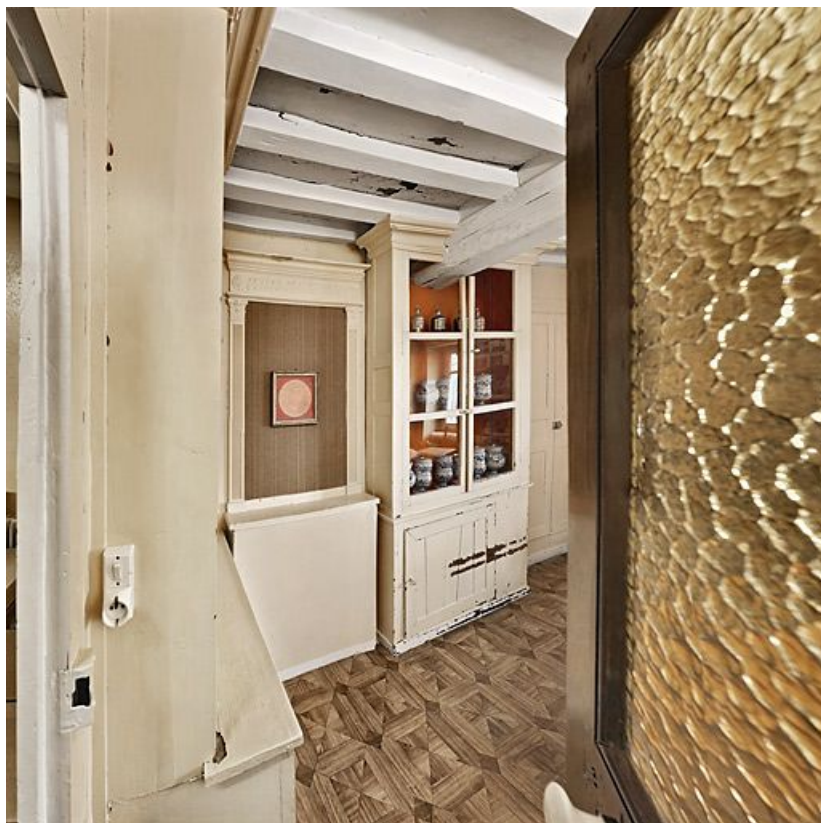
N° de l'illustration : 20107100132NUC4A

Date : 2010

Auteur : Thierry Kuntz

Reproduction soumise à autorisation du titulaire des droits d'exploitation

© Région Bourgogne-Franche-Comté, Inventaire du patrimoine



**Ancienne apothicaire.**

71, Charolles, 6 rue du Prieuré

N° de l'illustration : 20107100133NUC4A

Date : 2010

Auteur : Thierry Kuntz

Reproduction soumise à autorisation du titulaire des droits d'exploitation

© Région Bourgogne-Franche-Comté, Inventaire du patrimoine



**Niche à l'intérieur de l'actuel hall d'accueil.**

71, Charolles, 6 rue du Prieuré

N° de l'illustration : 20047101259NUC2A

Date : 2004

Auteur : Michel Thierry

Reproduction soumise à autorisation du titulaire des droits d'exploitation

© Région Bourgogne-Franche-Comté, Inventaire du patrimoine



**Chapelle actuelle, vitraux contemporains.**

71, Charolles, 6 rue du Prieuré

N° de l'illustration : 20047101260NUC2A

Date : 2004

Auteur : Michel Thierry

Reproduction soumise à autorisation du titulaire des droits d'exploitation

© Région Bourgogne-Franche-Comté, Inventaire du patrimoine



**Combles du bâtiment principal.**

71, Charolles, 6 rue du Prieuré

N° de l'illustration : 20107100150NUC4A

Date : 2010

Auteur : Thierry Kuntz

Reproduction soumise à autorisation du titulaire des droits d'exploitation

© Région Bourgogne-Franche-Comté, Inventaire du patrimoine