

## HÔTEL-DIEU, ACTUELLEMENT MUSÉE

Bourgogne-Franche-Comté, Saône-et-Loire  
Louhans  
29 rue du Capitaine Vic

Dossier IA71001201 réalisé en 2009 revu en  
2011

Auteur(s) : Claudine Hugonnet-Berger



### Historique

L'hôpital qui, depuis le Moyen Age, accueillait les indigents de passage tombait de vétusté au début du 17<sup>e</sup> siècle, au lendemain des Guerres de Religion. En 1625, le maire et les échevins décidèrent de le transférer intra-muros, près de l'église, et de n'y admettre désormais que les indigents de la ville et des villages voisins. Jean-Baptiste Vitte, chanoine de la cathédrale de Chalon-sur-Saône, natif de Louhans, s'était engagé à léguer tous ses biens à l'établissement s'il était reconstruit dans de plus vastes dimensions. Il fut résolu d'édifier un nouvel hôpital sur un terrain situé hors les murs, au sud-est, face à la rivière de la Salle. Les travaux commencèrent en 1682 : le nouvel établissement disposait d'une unique salle de malades, meublée de 12 lits et prolongée par une chapelle. La bénédiction de cette salle eut lieu le 26 mars 1687. L'année suivante, les directeurs remplacèrent le personnel laïc par deux soeurs venues de l'hôtel-Dieu de Tournus. Un corps de logis voisin de la salle des malades, abritait la cuisine, l'apothicairerie et la chambre des hospitalières. Louis XIV signa les lettres patentes en 1689. En 1715-1719 fut bâtie une seconde salle de malades (14 lits) qui permit de séparer les sexes. En 1720, un donateur resté anonyme finança la construction d'un petit corps de bâtiment qui abrita une nouvelle apothicairerie et son laboratoire. L'augmentation du nombre de lits avait nécessité d'augmenter le nombre des hospitalières : pour remédier à l'exiguïté de leur dortoir, les administrateurs firent édifier un petit corps de bâtiment abritant un dortoir plus vaste et une infirmerie pour les soeurs. Tous ces bâtiments édifiés entre 1692 et 1739 disparurent progressivement pour permettre la reconstruction de l'hôtel-Dieu : les travaux durèrent une vingtaine d'années. Les directeurs avaient fait appel à l'architecte Joseph Marchal qui résidait alors à l'abbaye de Cluny où il dirigeait la reconstruction des bâtiments conventuels. La première campagne de travaux fit l'objet d'un marché conclu le 2 septembre 1754 : il s'agissait de la construction du long corps de bâtiment qui abritait la cuisine, le réfectoire et l'infirmerie des soeurs ainsi que leur vaste dortoir à l'étage (10 chambres). Il était prévu que l'élévation ouest de ce corps de bâtiment serait la façade principale de l'hôpital : sa travée centrale fut couronnée d'un fronton triangulaire orné d'un haut-relief représentant la parabole du Bon Samaritain, oeuvre du sculpteur Lechene en 1764. Mais, pour des raisons financières, l'architecte dut modifier le projet : le plan de l'édifice, en H, eut finalement pour façade principale l'élévation sud du corps de bâtiment abritant la nouvelle salle des femmes, perpendiculaire à l'aile du dortoir. Cette salle (24 lits), construite en 1766-1767, ouvrait au nord sur une petite chapelle. Entreprise en 1767, la construction du troisième corps de bâtiment, perpendiculaire à la salle des femmes et face à la Salle, s'acheva en 1769 : il abritait principalement la salle des hommes et l'apothicairerie. Faute d'argent, la mise en service de la salle des hommes (20 lits) n'eut lieu qu'en 1778. En 1853, la chapelle de la salle des femmes fut agrandie, d'après un projet de l'architecte Gaguin. Afin de répondre aux progrès de la médecine et de l'hygiène, divers réaménagements et constructions furent réalisés au cours du 19<sup>e</sup> siècle, mais faute d'argent, ces travaux restèrent modestes : aménagement d'une salle pour les malades incommodes dans la buanderie (1821), construction de latrines en 1831 (cabinets hors-oeuvre de plan semi-circulaire), construction de deux cabanons pour l'hébergement temporaire des aliénés (1839) et aménagement de deux chambres pour les malades contagieux dans l'ancien bûcher (1868). Désaffecté en 1977, l'hôtel-Dieu est aujourd'hui un musée.

**Période(s) principale(s) :** 4<sup>e</sup> quart 17<sup>e</sup> siècle / 1<sup>ère</sup> moitié 18<sup>e</sup> siècle / 3<sup>e</sup> quart 18<sup>e</sup> siècle / 3<sup>e</sup> quart 19<sup>e</sup> siècle

**Dates :** 1682 / 1754 / 1759 / 1767 / 1853

**Auteur(s) de l'oeuvre :**

Joseph Marchal (architecte, attribution par source), Gaguin (architecte), Lechene (sculpteur)

## Description

L'édifice de plan en H comprend deux grandes salles de malades perpendiculaires séparées par une grille en fer forgé : celle des femmes, dans le corps de bâtiment central, ouvre sur une chapelle, voûtée d'arêtes, construite en retour d'équerre au nord ; celle des hommes dans l'aile droite, est encadrée, au sud, par le laboratoire et la pharmacie, au nord, par la boulangerie. L'étage et le grenier de cette aile sont desservis par deux escaliers en bois rampe sur rampe. L'aile gauche est occupée, au rez-de-chaussée, par la chambre du conseil et les pièces de service, à l'étage, par les chambres des soeurs. Un grand escalier tournant à grille en fer forgé mène à l'étage et au comble. Le bâtiment central, surmonté d'un campanile octogonal, couvert d'un bulbe revêtu de zinc, présente en façade une avancée couronnée d'un fronton triangulaire. L'entrée ouest de l'aile gauche s'ouvre dans un avant-corps dont le fronton est orné d'un relief représentant la parabole du bon Samaritain. Les toits à croupes de l'édifice sont couverts de tuile plate, de même que la croupe polygonale de l'ancienne sacristie et celles des lucarnes des combles.

### Éléments descriptifs

**Murs** : calcaire, moellon, enduit

**Toit** : tuile plate, zinc en couverture

**Plan** : plan régulier en H

**Étages** : 1 étage carré, comble à surcroît

**Couvrement** : voûte d'arêtes

**Élévation** : élévation ordonnancée

**Escaliers** : escalier intérieur, escalier tournant, en maçonnerie; escalier intérieur, escalier tournant, en charpente

### Décor

**Techniques** : sculpture

**Précision sur les représentations** :

Parabole du Bon Samaritain, sculptée sur le fronton du corps de bâtiment ouest.

## Informations complémentaires

### Protection

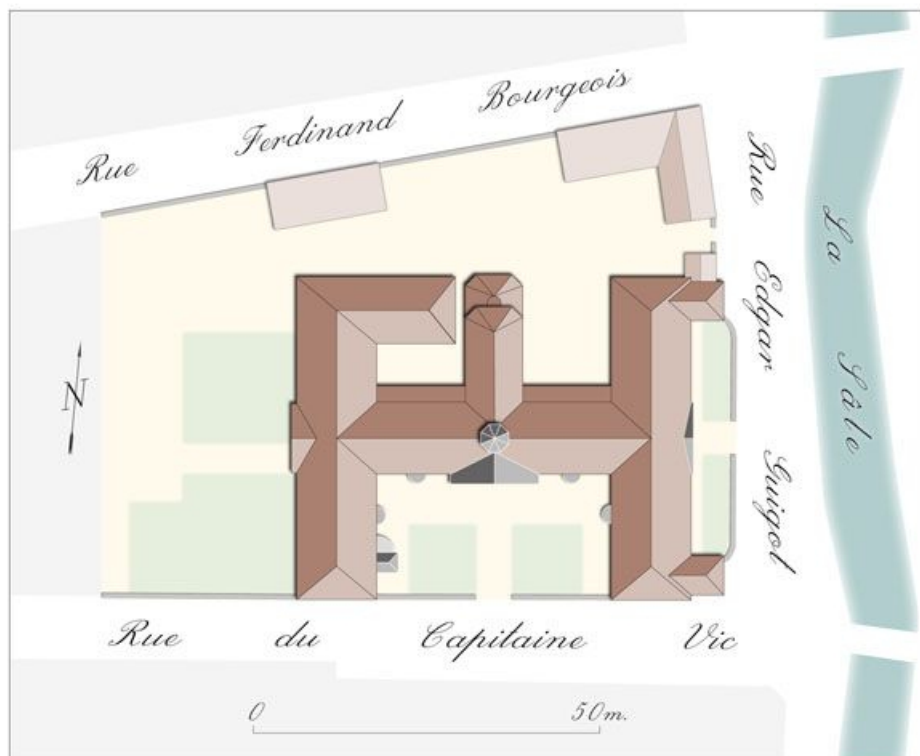
classé MH : 1964/05/20

**Thématiques** : patrimoine hospitalier

**Aire d'étude et canton** : Bourgogne

**Dénomination** : hôtel-Dieu

© Région Bourgogne-Franche-Comté, Inventaire du patrimoine



**Plan-masse.**

71, Louhans, 29 rue du Capitaine Vic

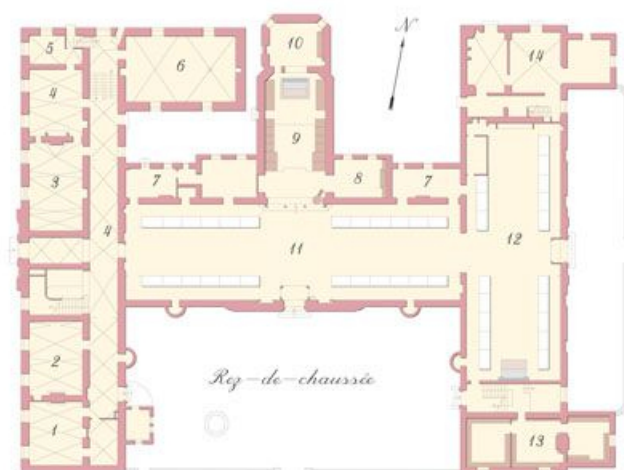
N° de l'illustration : 20107100167NUDA

Date : 2010

Auteur : Alain Morelière

Reproduction soumise à autorisation du titulaire des droits d'exploitation

© Région Bourgogne-Franche-Comté, Inventaire du patrimoine



### Plans du rez-de-chaussée et de l'étage.

71, Louhans, 29 rue du Capitaine Vic

N° de l'illustration : 20107100166NUDA

Date : 2010

Auteur : Alain Morelière

Reproduction soumise à autorisation du titulaire des droits d'exploitation

© Région Bourgogne-Franche-Comté, Inventaire du patrimoine





**Vue générale d'un plan de la ville de Louhans, conservé à l'Ecomusée de la Bresse bourguignonne, 17è siècle (coté L, l'hôtel-dieu)**  
 71, Louhans, 29 rue du Capitaine Vic

N° de l'illustration : 20057102419NUC1A

Date : 2005

Auteur : Sylvie Le Clech

Reproduction soumise à autorisation du titulaire des droits d'exploitation

© Région Bourgogne-Franche-Comté, Inventaire du patrimoine



**Vue de détail d'un plan de la ville de Louhans, conservé à l'Ecomusée de la Bresse bourguignonne, 17è siècle (bâtiment coté L, l'hôtel-dieu)**

71, Louhans, 29 rue du Capitaine Vic

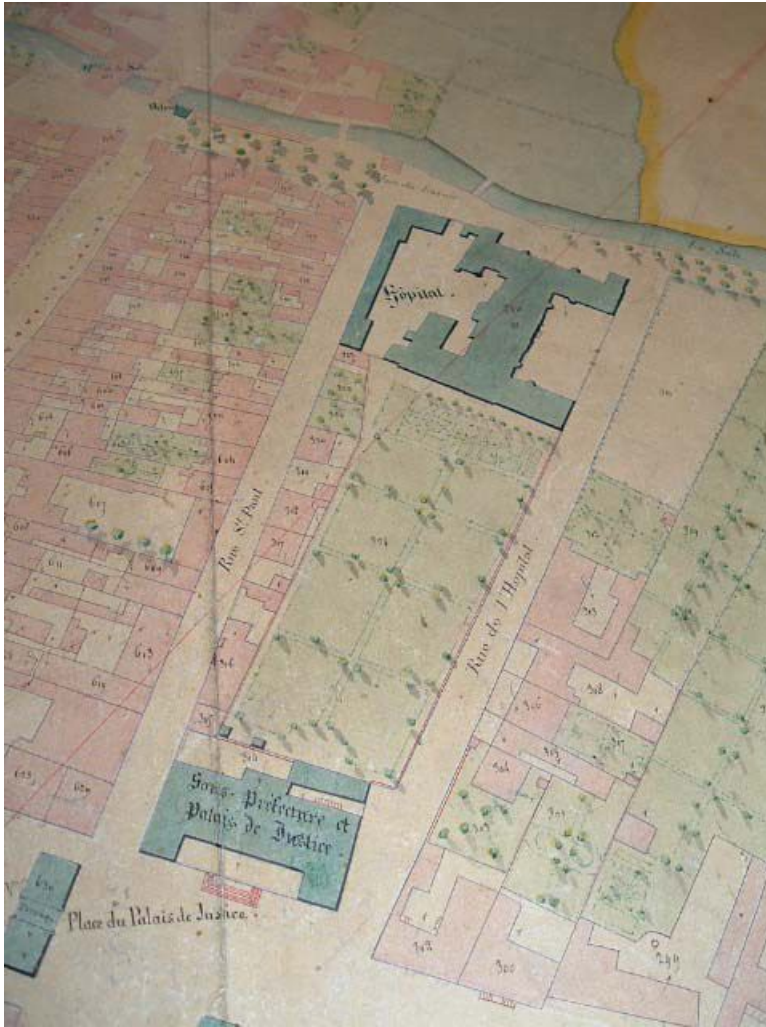
N° de l'illustration : 20057102420NUC1A

Date : 2005

Auteur : Sylvie Le Clech

Reproduction soumise à autorisation du titulaire des droits d'exploitation

© Région Bourgogne-Franche-Comté, Inventaire du patrimoine



**Vue de détail du cadastre, bâtiments de l'hôpital, 1845, section B dite de la ville.**  
71, Louhans, 29 rue du Capitaine Vic

N° de l'illustration : 20057102366NUC1A

Date : 2005

Auteur : Sylvie Le Clech-Charton

Reproduction soumise à autorisation du titulaire des droits d'exploitation

© Région Bourgogne-Franche-Comté, Inventaire du patrimoine





**Vue d'ensemble depuis la rue du Capitaine Vic.**

71, Louhans, 29 rue du Capitaine Vic

N° de l'illustration : 20097100178NUC4A

Date : 2009

Auteur : Pierre-Marie Barbe-Richaud

Reproduction soumise à autorisation du titulaire des droits d'exploitation

© Région Bourgogne-Franche-Comté, Inventaire du patrimoine



**Vue d'ensemble prise du nord-ouest.**

71, Louhans, 29 rue du Capitaine Vic

N° de l'illustration : 20097100031NUC4A

Date : 2009

Auteur : Thierry Kuntz

Reproduction soumise à autorisation du titulaire des droits d'exploitation

© Région Bourgogne-Franche-Comté, Inventaire du patrimoine



**Façade du corps central.**

71, Louhans, 29 rue du Capitaine Vic

N° de l'illustration : 20007100140ZA

Date : 2000

Auteur : Jean-Luc Duthu

Reproduction soumise à autorisation du titulaire des droits d'exploitation

© Région Bourgogne-Franche-Comté, Inventaire du patrimoine





**Porte principale à travers la grille du portail de la cour.**

71, Louhans, 29 rue du Capitaine Vic

N° de l'illustration : 20097100043NUC2A

Date : 2009

Auteur : Thierry Kuntz

Reproduction soumise à autorisation du titulaire des droits d'exploitation

© Région Bourgogne-Franche-Comté, Inventaire du patrimoine



**Pots à feu du portail d'entrée.**

71, Louhans, 29 rue du Capitaine Vic

N° de l'illustration : 20097100155NUC2A

Date : 2009

Auteur : Pierre-Marie Barbe-Richaud

Reproduction soumise à autorisation du titulaire des droits d'exploitation

© Région Bourgogne-Franche-Comté, Inventaire du patrimoine





**Croix de la grille du portail d'entrée.**

71, Louhans, 29 rue du Capitaine Vic

N° de l'illustration : 20097100159NUC2A

Date : 2009

Auteur : Pierre-Marie Barbe-Richaud

Reproduction soumise à autorisation du titulaire des droits d'exploitation

© Région Bourgogne-Franche-Comté, Inventaire du patrimoine



**Vue de la cour principale.**

71, Louhans, 29 rue du Capitaine Vic

N° de l'illustration : 20097100170NUC2A

Date : 2009

Auteur : Pierre-Marie Barbe-Richaud

Reproduction soumise à autorisation du titulaire des droits d'exploitation

© Région Bourgogne-Franche-Comté, Inventaire du patrimoine



**Cour principale rue du Capitaine Vic.**

71, Louhans, 29 rue du Capitaine Vic

N° de l'illustration : 20097100039NUC4A

Date : 2009

Auteur : Thierry Kuntz

Reproduction soumise à autorisation du titulaire des droits d'exploitation

© Région Bourgogne-Franche-Comté, Inventaire du patrimoine





**Façade de la salle des femmes.**

71, Louhans, 29 rue du Capitaine Vic

N° de l'illustration : 20097100041NUC2A

Date : 2009

Auteur : Thierry Kuntz

Reproduction soumise à autorisation du titulaire des droits d'exploitation

© Région Bourgogne-Franche-Comté, Inventaire du patrimoine



**Façade de la salle des femmes.**

71, Louhans, 29 rue du Capitaine Vic

N° de l'illustration : 20097100042NUC4A

Date : 2009

Auteur : Thierry Kuntz

Reproduction soumise à autorisation du titulaire des droits d'exploitation

© Région Bourgogne-Franche-Comté, Inventaire du patrimoine





**Corps de bâtiment central : porte de la salle des femmes.**

71, Louhans, 29 rue du Capitaine Vic

N° de l'illustration : 20097100040NUC2A

Date : 2009

Auteur : Thierry Kuntz

Reproduction soumise à autorisation du titulaire des droits d'exploitation

© Région Bourgogne-Franche-Comté, Inventaire du patrimoine



**Campanile.**

71, Louhans, 29 rue du Capitaine Vic

N° de l'illustration : 20097100044NUC2A

Date : 2009

Auteur : Thierry Kuntz

Reproduction soumise à autorisation du titulaire des droits d'exploitation

© Région Bourgogne-Franche-Comté, Inventaire du patrimoine



**Campanile.**

71, Louhans, 29 rue du Capitaine Vic

N° de l'illustration : 20097100167NUC2A

Date : 2009

Auteur : Pierre-Marie Barbe-Richaud

Reproduction soumise à autorisation du titulaire des droits d'exploitation

© Région Bourgogne-Franche-Comté, Inventaire du patrimoine





**Campanile.**

71, Louhans, 29 rue du Capitaine Vic

N° de l'illustration : 20097100163NUC2A

Date : 2009

Auteur : Pierre-Marie Barbe-Richaud

Reproduction soumise à autorisation du titulaire des droits d'exploitation

© Région Bourgogne-Franche-Comté, Inventaire du patrimoine



**Campanile.**

71, Louhans, 29 rue du Capitaine Vic

N° de l'illustration : 20097100162NUC2A

Date : 2009

Auteur : Pierre-Marie Barbe-Richaud

Reproduction soumise à autorisation du titulaire des droits d'exploitation

© Région Bourgogne-Franche-Comté, Inventaire du patrimoine



**Campanile.**

71, Louhans, 29 rue du Capitaine Vic

N° de l'illustration : 20097100166NUC2A

Date : 2009

Auteur : Pierre-Marie Barbe-Richaud

Reproduction soumise à autorisation du titulaire des droits d'exploitation

© Région Bourgogne-Franche-Comté, Inventaire du patrimoine





**Campanile.**

71, Louhans, 29 rue du Capitaine Vic

N° de l'illustration : 20097100169NUC2A

Date : 2009

Auteur : Pierre-Marie Barbe-Richaud

Reproduction soumise à autorisation du titulaire des droits d'exploitation

© Région Bourgogne-Franche-Comté, Inventaire du patrimoine



**Détail de la toiture : lucarne.**

71, Louhans, 29 rue du Capitaine Vic

N° de l'illustration : 20097100171NUC2A

Date : 2009

Auteur : Pierre-Marie Barbe-Richaud

Reproduction soumise à autorisation du titulaire des droits d'exploitation

© Région Bourgogne-Franche-Comté, Inventaire du patrimoine



**Façade sur la rue Edgar Guigot.**

71, Louhans, 29 rue du Capitaine Vic

N° de l'illustration : 20097100034NUC4A

Date : 2009

Auteur : Thierry Kuntz

Reproduction soumise à autorisation du titulaire des droits d'exploitation

© Région Bourgogne-Franche-Comté, Inventaire du patrimoine





**Façade rue Edgar Guigot.**

71, Louhans, 29 rue du Capitaine Vic

N° de l'illustration : 20097100037NUC2A

Date : 2009

Auteur : Thierry Kuntz

Reproduction soumise à autorisation du titulaire des droits d'exploitation

© Région Bourgogne-Franche-Comté, Inventaire du patrimoine



**Façade rue Edgar Guigot.**

71, Louhans, 29 rue du Capitaine Vic

N° de l'illustration : 20097100035NUC4A

Date : 2009

Auteur : Thierry Kuntz

Reproduction soumise à autorisation du titulaire des droits d'exploitation

© Région Bourgogne-Franche-Comté, Inventaire du patrimoine





**Façade rue Edgar Guigot.**

71, Louhans, 29 rue du Capitaine Vic

N° de l'illustration : 20097100036NUC4A

Date : 2009

Auteur : Thierry Kuntz

Reproduction soumise à autorisation du titulaire des droits d'exploitation

© Région Bourgogne-Franche-Comté, Inventaire du patrimoine



**Elévation ouest de l'aile gauche (ouest).**

71, Louhans, 29 rue du Capitaine Vic

N° de l'illustration : 20097100030NUC4A

Date : 2009

Auteur : Thierry Kuntz

Reproduction soumise à autorisation du titulaire des droits d'exploitation

© Région Bourgogne-Franche-Comté, Inventaire du patrimoine



**Avant-corps central de l'élévation ouest de l'aile gauche (ouest).**

71, Louhans, 29 rue du Capitaine Vic

N° de l'illustration : 20097100032NUC2A

Date : 2009

Auteur : Thierry Kuntz

Reproduction soumise à autorisation du titulaire des droits d'exploitation

© Région Bourgogne-Franche-Comté, Inventaire du patrimoine





**Avant-corps de l'aile gauche avec fronton orné du Bon Samaritain.**  
71, Louhans, 29 rue du Capitaine Vic

N° de l'illustration : 20097100176NUC2A

Date : 2009

Auteur : Pierre-Marie Barbe-Richaud

Reproduction soumise à autorisation du titulaire des droits d'exploitation

© Région Bourgogne-Franche-Comté, Inventaire du patrimoine



**Relief : le Bon Samaritain**

71, Louhans, 29 rue du Capitaine Vic

N° de l'illustration : 20097100033NUC2A

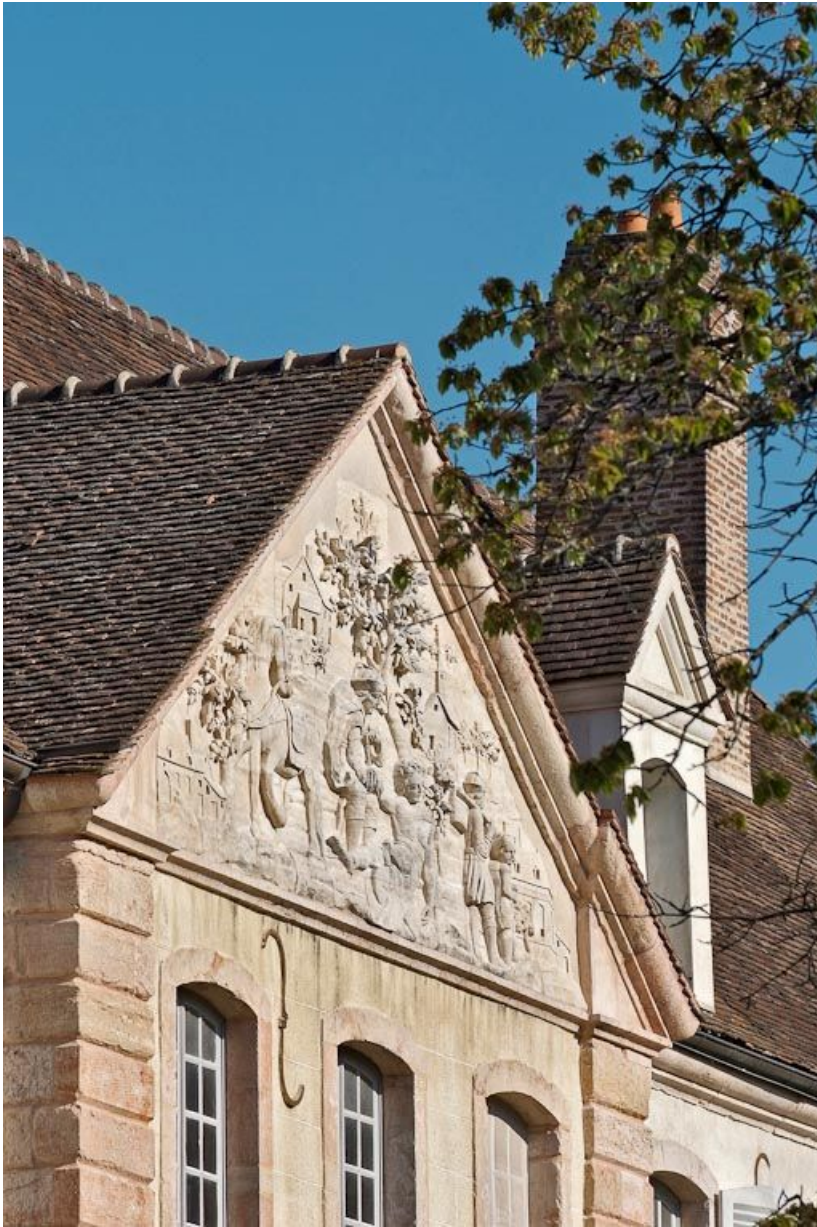
Date : 2009

Auteur : Thierry Kuntz

Reproduction soumise à autorisation du titulaire des droits d'exploitation

© Région Bourgogne-Franche-Comté, Inventaire du patrimoine





**Avant-corps de l'aile gauche : fronton du Bon Samaritain.**

71, Louhans, 29 rue du Capitaine Vic

N° de l'illustration : 20097100177NUC2A

Date : 2009

Auteur : Pierre-Marie Barbe-Richaud

Reproduction soumise à autorisation du titulaire des droits d'exploitation

© Région Bourgogne-Franche-Comté, Inventaire du patrimoine



**Elévations nord et cour de service.**

71, Louhans, 29 rue du Capitaine Vic

N° de l'illustration : 20097100046NUC2A

Date : 2009

Auteur : Thierry Kuntz

Reproduction soumise à autorisation du titulaire des droits d'exploitation

© Région Bourgogne-Franche-Comté, Inventaire du patrimoine



**Vue de détail de la façade postérieure, chapelle et croix**

71, Louhans, 29 rue du Capitaine Vic

N° de l'illustration : 20057102372NUC1A

Date : 2005

Auteur : Sylvie Le Clech

Reproduction soumise à autorisation du titulaire des droits d'exploitation

© Région Bourgogne-Franche-Comté, Inventaire du patrimoine





**Vue de la cour de service avec croix monumentale.**

71, Louhans, 29 rue du Capitaine Vic

N° de l'illustration : 20097100048NUC2A

Date : 2009

Auteur : Thierry Kuntz

Reproduction soumise à autorisation du titulaire des droits d'exploitation

© Région Bourgogne-Franche-Comté, Inventaire du patrimoine



**Vue partielle de la façade postérieure de l'ancien hôtel-Dieu, aile Est, après restauration F. Didier ACMH,**  
71, Louhans, 29 rue du Capitaine Vic

N° de l'illustration : 20057102343NUC1A

Date : 2005

Auteur : Sylvie Le Clech

Reproduction soumise à autorisation du titulaire des droits d'exploitation

© Région Bourgogne-Franche-Comté, Inventaire du patrimoine



**Vue de détail de la façade postérieure, traces d'un bâtiment détruit, état après restauration F. Didier, ACMH**  
71, Louhans, 29 rue du Capitaine Vic

N° de l'illustration : 20057102371NUC1A

Date : 2005

Auteur : Sylvie Le Clech

Reproduction soumise à autorisation du titulaire des droits d'exploitation

© Région Bourgogne-Franche-Comté, Inventaire du patrimoine





**Vue de détail de la jonction entre deux bâtiments secondaires de la cour arrière de l'ancien hôtel-Dieu (anciens communs ou bains ?), reprises du 19<sup>e</sup> siècle, vues de la rue**  
71, Louhans, 29 rue du Capitaine Vic

N° de l'illustration : 20057102368NUC1A

Date : 2005

Auteur : Sylvie Le Clech

Reproduction soumise à autorisation du titulaire des droits d'exploitation

© Région Bourgogne-Franche-Comté, Inventaire du patrimoine



**Vue depuis la rue Ferdinand-Bourgeois.**

71, Louhans, 29 rue du Capitaine Vic

N° de l'illustration : 20097100174NUC2A

Date : 2009

Auteur : Pierre-Marie Barbe-Richaud

Reproduction soumise à autorisation du titulaire des droits d'exploitation

© Région Bourgogne-Franche-Comté, Inventaire du patrimoine



**Toit et campanile.**

71, Louhans, 29 rue du Capitaine Vic

N° de l'illustration : 20097100173NUC2A

Date : 2009

Auteur : Pierre-Marie Barbe-Richaud

Reproduction soumise à autorisation du titulaire des droits d'exploitation

© Région Bourgogne-Franche-Comté, Inventaire du patrimoine





**Vue générale de bâtiments secondaires en brique, cour arrière de l'ancien hôtel-Dieu (communs et ancienne salle des contagieux ?)**  
71, Louhans, 29 rue du Capitaine Vic

N° de l'illustration : 20057102369NUC1A

Date : 2005

Auteur : Sylvie Le Clech

Reproduction soumise à autorisation du titulaire des droits d'exploitation

© Région Bourgogne-Franche-Comté, Inventaire du patrimoine



**Dépendances.**

71, Louhans, 29 rue du Capitaine Vic

N° de l'illustration : 20097100047NUC2A

Date : 2009

Auteur : Thierry Kuntz

Reproduction soumise à autorisation du titulaire des droits d'exploitation

© Région Bourgogne-Franche-Comté, Inventaire du patrimoine



**Vue de détail des anciens communs, cour arrière de l'ancien hôtel-Dieu**  
71, Louhans, 29 rue du Capitaine Vic

N° de l'illustration : 20057102373NUC1A

Date : 2005

Auteur : Sylvie Le Clech

Reproduction soumise à autorisation du titulaire des droits d'exploitation

© Région Bourgogne-Franche-Comté, Inventaire du patrimoine





**Vue de détail de l'ancienne salle des contagieux (?), bâtiment de brique situé dans la cour arrière de l'ancien hôtel-Dieu, en cours de restauration F. Didier, ACMH**  
71, Louhans, 29 rue du Capitaine Vic

N° de l'illustration : 20057102370NUC1A

Date : 2005

Auteur : Sylvie Le Clech

Reproduction soumise à autorisation du titulaire des droits d'exploitation

© Région Bourgogne-Franche-Comté, Inventaire du patrimoine



**Vue générale du bâtiment de brique, peut-être ancienne salle des contagieux devenue maternité (?), cour arrière de l'ancien hôtel-Dieu**

71, Louhans, 29 rue du Capitaine Vic

N° de l'illustration : 20057102349NUC1A

Date : 2005

Auteur : Sylvie Le Clech

Reproduction soumise à autorisation du titulaire des droits d'exploitation

© Région Bourgogne-Franche-Comté, Inventaire du patrimoine



**Salle des femmes.**

71, Louhans, 29 rue du Capitaine Vic

N° de l'illustration : 20097100222NUC4A

Date : 2009

Auteur : Pierre-Marie Barbe-Richaud

Reproduction soumise à autorisation du titulaire des droits d'exploitation

© Région Bourgogne-Franche-Comté, Inventaire du patrimoine





**Salle des femmes.**

71, Louhans, 29 rue du Capitaine Vic

N° de l'illustration : 20097100226NUC2A

Date : 2009

Auteur : Pierre-Marie Barbe-Richaud

Reproduction soumise à autorisation du titulaire des droits d'exploitation

© Région Bourgogne-Franche-Comté, Inventaire du patrimoine



**Salle des femmes.**

71, Louhans, 29 rue du Capitaine Vic

N° de l'illustration : 20097100225NUC2A

Date : 2009

Auteur : Pierre-Marie Barbe-Richaud

Reproduction soumise à autorisation du titulaire des droits d'exploitation

© Région Bourgogne-Franche-Comté, Inventaire du patrimoine



**Salle des femmes.**

71, Louhans, 29 rue du Capitaine Vic

N° de l'illustration : 20097100223NUC2A

Date : 2009

Auteur : Pierre-Marie Barbe-Richaud

Reproduction soumise à autorisation du titulaire des droits d'exploitation

© Région Bourgogne-Franche-Comté, Inventaire du patrimoine





**Grille entre les deux salles de malades.**

71, Louhans, 29 rue du Capitaine Vic

N° de l'illustration : 20097100224NUC4A

Date : 2009

Auteur : Pierre-Marie Barbe-Richaud

Reproduction soumise à autorisation du titulaire des droits d'exploitation

© Région Bourgogne-Franche-Comté, Inventaire du patrimoine



**Détail de la grille entre les deux salles de malades.**

71, Louhans, 29 rue du Capitaine Vic

N° de l'illustration : 20097100220NUC2A

Date : 2009

Auteur : Pierre-Marie Barbe-Richaud

Reproduction soumise à autorisation du titulaire des droits d'exploitation

© Région Bourgogne-Franche-Comté, Inventaire du patrimoine



**Détail de la grille entre les deux salles de malades.**

71, Louhans, 29 rue du Capitaine Vic

N° de l'illustration : 20097100219NUC2A

Date : 2009

Auteur : Pierre-Marie Barbe-Richaud

Reproduction soumise à autorisation du titulaire des droits d'exploitation

© Région Bourgogne-Franche-Comté, Inventaire du patrimoine





**Salle des hommes.**

71, Louhans, 29 rue du Capitaine Vic

N° de l'illustration : 20097100232NUC2A

Date : 2009

Auteur : Pierre-Marie Barbe-Richaud

Reproduction soumise à autorisation du titulaire des droits d'exploitation

© Région Bourgogne-Franche-Comté, Inventaire du patrimoine



**Salle des hommes.**

71, Louhans, 29 rue du Capitaine Vic

N° de l'illustration : 20097100230NUC2A

Date : 2009

Auteur : Pierre-Marie Barbe-Richaud

Reproduction soumise à autorisation du titulaire des droits d'exploitation

© Région Bourgogne-Franche-Comté, Inventaire du patrimoine



**Salle des hommes.**

71, Louhans, 29 rue du Capitaine Vic

N° de l'illustration : 20097100229NUC2A

Date : 2009

Auteur : Pierre-Marie Barbe-Richaud

Reproduction soumise à autorisation du titulaire des droits d'exploitation

© Région Bourgogne-Franche-Comté, Inventaire du patrimoine





**Chapelle.**

71, Louhans, 29 rue du Capitaine Vic

N° de l'illustration : 20097100058NUC2A

Date : 2009

Auteur : Pierre-Marie Barbe-Richaud

Reproduction soumise à autorisation du titulaire des droits d'exploitation

© Région Bourgogne-Franche-Comté, Inventaire du patrimoine



**Chapelle.**

71, Louhans, 29 rue du Capitaine Vic

N° de l'illustration : 20087100438NUC4A

Date : 2008

Auteur : Thierry Kuntz

Reproduction soumise à autorisation du titulaire des droits d'exploitation

© Région Bourgogne-Franche-Comté, Inventaire du patrimoine



**Sacristie : vue d'ensemble.**

71, Louhans, 29 rue du Capitaine Vic

N° de l'illustration : 20087100380NUC4A

Date : 2008

Auteur : Pierre-Marie Barbe-Richaud

Reproduction soumise à autorisation du titulaire des droits d'exploitation

© Région Bourgogne-Franche-Comté, Inventaire du patrimoine





**Sacristie.**

71, Louhans, 29 rue du Capitaine Vic

N° de l'illustration : 20087100384NUC2A

Date : 2008

Auteur : Pierre-Marie Barbe-Richaud

Reproduction soumise à autorisation du titulaire des droits d'exploitation

© Région Bourgogne-Franche-Comté, Inventaire du patrimoine



**Sacristie.**

71, Louhans, 29 rue du Capitaine Vic

N° de l'illustration : 20087100387NUC2A

Date : 2008

Auteur : Pierre-Marie Barbe-Richaud

Reproduction soumise à autorisation du titulaire des droits d'exploitation

© Région Bourgogne-Franche-Comté, Inventaire du patrimoine





**Sacristie.**

71, Louhans, 29 rue du Capitaine Vic

N° de l'illustration : 20087100386NUC2A

Date : 2008

Auteur : Pierre-Marie Barbe-Richaud

Reproduction soumise à autorisation du titulaire des droits d'exploitation

© Région Bourgogne-Franche-Comté, Inventaire du patrimoine





**Laboratoire.**

71, Louhans, 29 rue du Capitaine Vic

N° de l'illustration : 20097100004NUC2A

Date : 2009

Auteur : Thierry Kuntz

Reproduction soumise à autorisation du titulaire des droits d'exploitation

© Région Bourgogne-Franche-Comté, Inventaire du patrimoine



**Laboratoire.**

71, Louhans, 29 rue du Capitaine Vic

N° de l'illustration : 20097100005NUC2A

Date : 2009

Auteur : Thierry Kuntz

Reproduction soumise à autorisation du titulaire des droits d'exploitation

© Région Bourgogne-Franche-Comté, Inventaire du patrimoine



**Pharmacie, réserve.**

71, Louhans, 29 rue du Capitaine Vic

N° de l'illustration : 20097100008NUC4A

Date : 2009

Auteur : Thierry Kuntz

Reproduction soumise à autorisation du titulaire des droits d'exploitation

© Région Bourgogne-Franche-Comté, Inventaire du patrimoine





**Pharmacie : pièce centrale.**

71, Louhans, 29 rue du Capitaine Vic

N° de l'illustration : 20097100001NUC2A

Date : 2009

Auteur : Thierry Kuntz

Reproduction soumise à autorisation du titulaire des droits d'exploitation

© Région Bourgogne-Franche-Comté, Inventaire du patrimoine



**Aile ouest : couloir et escalier desservant le dortoir des soeurs et le comble.**

71, Louhans, 29 rue du Capitaine Vic

N° de l'illustration : 20097100024NUC4A

Date : 2009

Auteur : Thierry Kuntz

Reproduction soumise à autorisation du titulaire des droits d'exploitation

© Région Bourgogne-Franche-Comté, Inventaire du patrimoine



**Aile ouest : escalier desservant le dortoir des soeurs et le comble.**  
71, Louhans, 29 rue du Capitaine Vic

N° de l'illustration : 20097100026NUC4A

Date : 2009

Auteur : Thierry Kuntz

Reproduction soumise à autorisation du titulaire des droits d'exploitation

© Région Bourgogne-Franche-Comté, Inventaire du patrimoine





**Chambre du conseil.**

71, Louhans, 29 rue du Capitaine Vic

N° de l'illustration : 20097100054NUC4A

Date : 2009

Auteur : Pierre-Marie Barbe-Richaud

Reproduction soumise à autorisation du titulaire des droits d'exploitation

© Région Bourgogne-Franche-Comté, Inventaire du patrimoine



**Chambre du conseil.**

71, Louhans, 29 rue du Capitaine Vic

N° de l'illustration : 20097100053NUC4A

Date : 2009

Auteur : Pierre-Marie Barbe-Richaud

Reproduction soumise à autorisation du titulaire des droits d'exploitation

© Région Bourgogne-Franche-Comté, Inventaire du patrimoine



**Ancienne infirmerie des soeurs.**

71, Louhans, 29 rue du Capitaine Vic

N° de l'illustration : 20097100055NUC2A

Date : 2009

Auteur : Pierre-Marie Barbe-Richaud

Reproduction soumise à autorisation du titulaire des droits d'exploitation

© Région Bourgogne-Franche-Comté, Inventaire du patrimoine





**Ancienne infirmerie des soeurs : voûte.**

71, Louhans, 29 rue du Capitaine Vic

N° de l'illustration : 20097100056NUC2A

Date : 2009

Auteur : Pierre-Marie Barbe-Richaud

Reproduction soumise à autorisation du titulaire des droits d'exploitation

© Région Bourgogne-Franche-Comté, Inventaire du patrimoine



**Réfectoire des sœurs.**

71, Louhans, 29 rue du Capitaine Vic

N° de l'illustration : 20097100190NUC2A

Date : 2009

Auteur : Pierre-Marie Barbe-Richaud

Reproduction soumise à autorisation du titulaire des droits d'exploitation

© Région Bourgogne-Franche-Comté, Inventaire du patrimoine



**Réfectoire des sœurs.**

71, Louhans, 29 rue du Capitaine Vic

N° de l'illustration : 20097100189NUC2A

Date : 2009

Auteur : Pierre-Marie Barbe-Richaud

Reproduction soumise à autorisation du titulaire des droits d'exploitation

© Région Bourgogne-Franche-Comté, Inventaire du patrimoine





**Réfectoire des soeurs, détail : le passe-plat.**

71, Louhans, 29 rue du Capitaine Vic

N° de l'illustration : 20097100192NUC2A

Date : 2009

Auteur : Pierre-Marie Barbe-Richaud

Reproduction soumise à autorisation du titulaire des droits d'exploitation

© Région Bourgogne-Franche-Comté, Inventaire du patrimoine



**Réfectoire des sœurs.**

71, Louhans, 29 rue du Capitaine Vic

N° de l'illustration : 20097100077NUC2A

Date : 2009

Auteur : Pierre-Marie Barbe-Richaud

Reproduction soumise à autorisation du titulaire des droits d'exploitation

© Région Bourgogne-Franche-Comté, Inventaire du patrimoine



**Réfectoire des sœurs : cheminée.**

71, Louhans, 29 rue du Capitaine Vic

N° de l'illustration : 20097100075NUC2A

Date : 2009

Auteur : Pierre-Marie Barbe-Richaud

Reproduction soumise à autorisation du titulaire des droits d'exploitation

© Région Bourgogne-Franche-Comté, Inventaire du patrimoine





**Marque de tâcheron de l'arrière cuisine.**

71, Louhans, 29 rue du Capitaine Vic

N° de l'illustration : 20097100084NUC2A

Date : 2009

Auteur : Pierre-Marie Barbe-Richaud

Reproduction soumise à autorisation du titulaire des droits d'exploitation

© Région Bourgogne-Franche-Comté, Inventaire du patrimoine



**Marque de tâcheron de l'arrière cuisine.**

71, Louhans, 29 rue du Capitaine Vic

N° de l'illustration : 20097100082NUC2A

Date : 2009

Auteur : Pierre-Marie Barbe-Richaud

Reproduction soumise à autorisation du titulaire des droits d'exploitation

© Région Bourgogne-Franche-Comté, Inventaire du patrimoine



**Marque de tâcheron de l'arrière cuisine.**

71, Louhans, 29 rue du Capitaine Vic

N° de l'illustration : 20097100080NUC2A

Date : 2009

Auteur : Pierre-Marie Barbe-Richaud

Reproduction soumise à autorisation du titulaire des droits d'exploitation

© Région Bourgogne-Franche-Comté, Inventaire du patrimoine





**Marque de tâcheron de l'arrière cuisine.**

71, Louhans, 29 rue du Capitaine Vic

N° de l'illustration : 20097100083NUC2A

Date : 2009

Auteur : Pierre-Marie Barbe-Richaud

Reproduction soumise à autorisation du titulaire des droits d'exploitation

© Région Bourgogne-Franche-Comté, Inventaire du patrimoine



**Marque de tâcheron de l'arrière cuisine.**

71, Louhans, 29 rue du Capitaine Vic

N° de l'illustration : 20097100086NUC2A

Date : 2009

Auteur : Pierre-Marie Barbe-Richaud

Reproduction soumise à autorisation du titulaire des droits d'exploitation

© Région Bourgogne-Franche-Comté, Inventaire du patrimoine





**Marque de tâcheron de l'arrière cuisine.**

71, Louhans, 29 rue du Capitaine Vic

N° de l'illustration : 20097100081NUC2A

Date : 2009

Auteur : Pierre-Marie Barbe-Richaud

Reproduction soumise à autorisation du titulaire des droits d'exploitation

© Région Bourgogne-Franche-Comté, Inventaire du patrimoine





**Marque de tâcheron de l'arrière cuisine.**

71, Louhans, 29 rue du Capitaine Vic

N° de l'illustration : 20097100085NUC2A

Date : 2009

Auteur : Pierre-Marie Barbe-Richaud

Reproduction soumise à autorisation du titulaire des droits d'exploitation

© Région Bourgogne-Franche-Comté, Inventaire du patrimoine



**Salle du corps de bâtiment en retour sur l'aile ouest du côté de la cour de service.**

71, Louhans, 29 rue du Capitaine Vic

N° de l'illustration : 20097100052NUC2A

Date : 2009

Auteur : Pierre-Marie Barbe-Richaud

Reproduction soumise à autorisation du titulaire des droits d'exploitation

© Région Bourgogne-Franche-Comté, Inventaire du patrimoine



**Salle du corps de bâtiment en retour sur l'aile ouest du côté de la cour de service.**

71, Louhans, 29 rue du Capitaine Vic

N° de l'illustration : 20097100049NUC4A

Date : 2009

Auteur : Pierre-Marie Barbe-Richaud

Reproduction soumise à autorisation du titulaire des droits d'exploitation

© Région Bourgogne-Franche-Comté, Inventaire du patrimoine





**Salle du corps de bâtiment en retour sur l'aile ouest du côté de la cour de service.**  
71, Louhans, 29 rue du Capitaine Vic

N° de l'illustration : 20097100051NUC2A

Date : 2009

Auteur : Pierre-Marie Barbe-Richaud

Reproduction soumise à autorisation du titulaire des droits d'exploitation

© Région Bourgogne-Franche-Comté, Inventaire du patrimoine



**Couloir de l'étage de l'aile ouest.**

71, Louhans, 29 rue du Capitaine Vic

N° de l'illustration : 20097100112NUC4A

Date : 2009

Auteur : Pierre-Marie Barbe-Richaud

Reproduction soumise à autorisation du titulaire des droits d'exploitation

© Région Bourgogne-Franche-Comté, Inventaire du patrimoine



**Couloir du dortoir : fenêtre de surveillance donnant sur la salle des femmes.**  
71, Louhans, 29 rue du Capitaine Vic

N° de l'illustration : 20097100099NUC2A

Date : 2009

Auteur : Pierre-Marie Barbe-Richaud

Reproduction soumise à autorisation du titulaire des droits d'exploitation

© Région Bourgogne-Franche-Comté, Inventaire du patrimoine





**Couloir du dortoir : fenêtre de surveillance donnant sur la salle des femmes.**  
71, Louhans, 29 rue du Capitaine Vic

N° de l'illustration : 20097100098NUC2A

Date : 2009

Auteur : Pierre-Marie Barbe-Richaud

Reproduction soumise à autorisation du titulaire des droits d'exploitation

© Région Bourgogne-Franche-Comté, Inventaire du patrimoine



**Couloir du dortoir : fenêtre de surveillance donnant sur la salle des femmes.**  
71, Louhans, 29 rue du Capitaine Vic

N° de l'illustration : 20097100100NUC2A

Date : 2009

Auteur : Pierre-Marie Barbe-Richaud

Reproduction soumise à autorisation du titulaire des droits d'exploitation

© Région Bourgogne-Franche-Comté, Inventaire du patrimoine



**Fenêtre de surveillance : détail.**

71, Louhans, 29 rue du Capitaine Vic

N° de l'illustration : 20097100101NUC2A

Date : 2009

Auteur : Pierre-Marie Barbe-Richaud

Reproduction soumise à autorisation du titulaire des droits d'exploitation

© Région Bourgogne-Franche-Comté, Inventaire du patrimoine





**Alcôve d'une chambre de soeurs.**

71, Louhans, 29 rue du Capitaine Vic

N° de l'illustration : 20097100113NUC4A

Date : 2009

Auteur : Pierre-Marie Barbe-Richaud

Reproduction soumise à autorisation du titulaire des droits d'exploitation

© Région Bourgogne-Franche-Comté, Inventaire du patrimoine



**Comble : treuil.**

71, Louhans, 29 rue du Capitaine Vic

N° de l'illustration : 20097100060NUC2A

Date : 2009

Auteur : Pierre-Marie Barbe-Richaud

Reproduction soumise à autorisation du titulaire des droits d'exploitation

© Région Bourgogne-Franche-Comté, Inventaire du patrimoine



**Aile ouest : escalier et grille menant au grenier.**

71, Louhans, 29 rue du Capitaine Vic

N° de l'illustration : 20097100087NUC2A

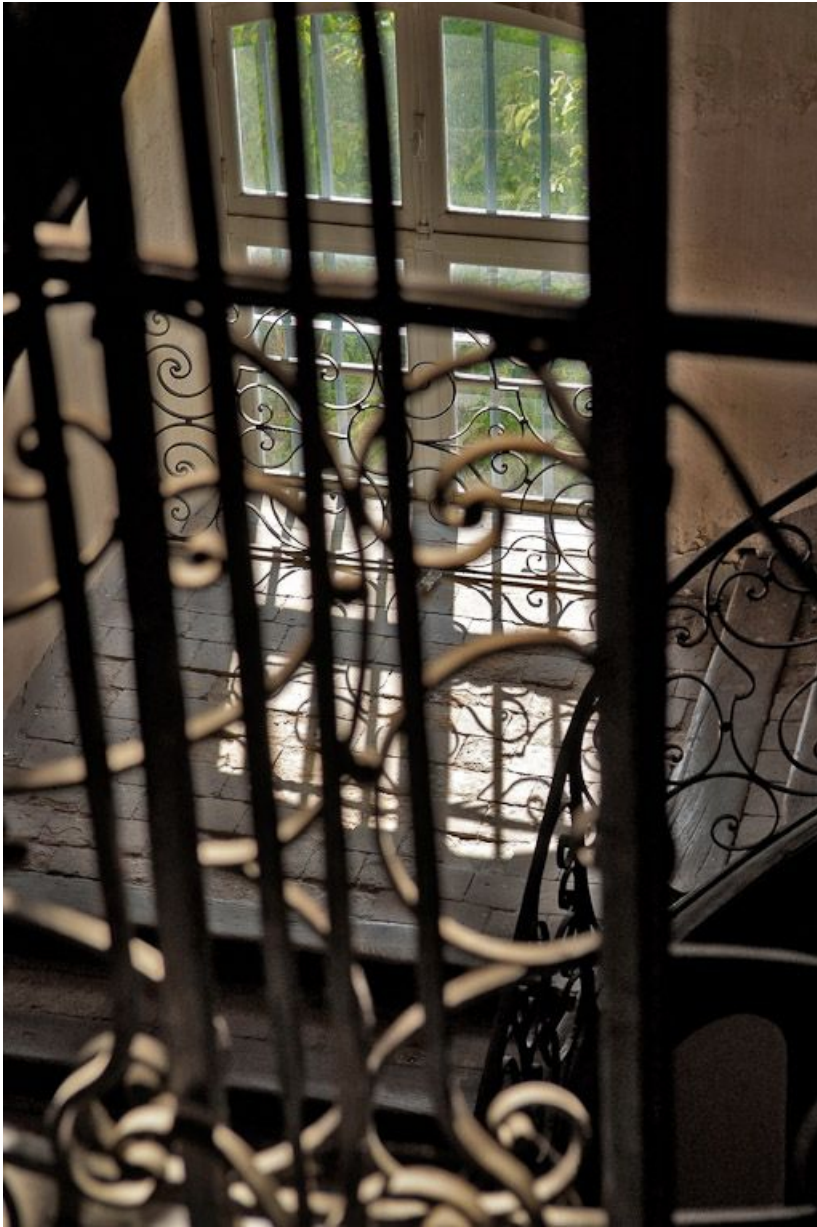
Date : 2009

Auteur : Pierre-Marie Barbe-Richaud

Reproduction soumise à autorisation du titulaire des droits d'exploitation

© Région Bourgogne-Franche-Comté, Inventaire du patrimoine





**Aile ouest : détail de la grille de l'escalier menant au grenier.**

71, Louhans, 29 rue du Capitaine Vic

N° de l'illustration : 20097100093NUC2A

Date : 2009

Auteur : Pierre-Marie Barbe-Richaud

Reproduction soumise à autorisation du titulaire des droits d'exploitation

© Région Bourgogne-Franche-Comté, Inventaire du patrimoine



**Aile ouest : détail de la grille de l'escalier menant au grenier.**

71, Louhans, 29 rue du Capitaine Vic

N° de l'illustration : 20097100088NUC2A

Date : 2009

Auteur : Pierre-Marie Barbe-Richaud

Reproduction soumise à autorisation du titulaire des droits d'exploitation

© Région Bourgogne-Franche-Comté, Inventaire du patrimoine



**Aile ouest : détail de la grille de l'escalier menant au grenier.**

71, Louhans, 29 rue du Capitaine Vic

N° de l'illustration : 20097100089NUC2A

Date : 2009

Auteur : Pierre-Marie Barbe-Richaud

Reproduction soumise à autorisation du titulaire des droits d'exploitation

© Région Bourgogne-Franche-Comté, Inventaire du patrimoine





**Grenier et charpente.**

71, Louhans, 29 rue du Capitaine Vic

N° de l'illustration : 20097100059NUC4A

Date : 2009

Auteur : Pierre-Marie Barbe-Richaud

Reproduction soumise à autorisation du titulaire des droits d'exploitation

© Région Bourgogne-Franche-Comté, Inventaire du patrimoine



**Comble.**

71, Louhans, 29 rue du Capitaine Vic

N° de l'illustration : 20097100061NUC4A

Date : 2009

Auteur : Pierre-Marie Barbe-Richaud

Reproduction soumise à autorisation du titulaire des droits d'exploitation

© Région Bourgogne-Franche-Comté, Inventaire du patrimoine



**Escalier sud de l'aile est.**

71, Louhans, 29 rue du Capitaine Vic

N° de l'illustration : 20097100023NUC4A

Date : 2009

Auteur : Thierry Kuntz

Reproduction soumise à autorisation du titulaire des droits d'exploitation

© Région Bourgogne-Franche-Comté, Inventaire du patrimoine