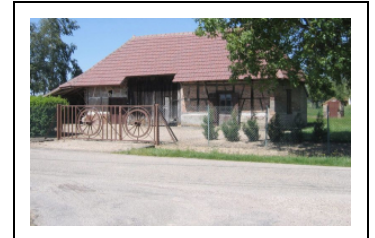


## FERME

Bourgogne-Franche-Comté, Saône-et-Loire  
La Racineuse  
la Chaume - 19 route de Saint-Didier

Dossier IA71001116 réalisé en 2005

Auteur(s) : Gaëlle Prost



## Historique

Ferme ne figurant pas sur le cadastre ancien, donc postérieure à 1830. Selon le propriétaire, une mare était située au petit pan droit, la pompe à eau était en façade du logis et la ferme n'est plus habitée depuis 1980. Extension à l'arrière et au petit pan gauche, et construction ou reconstruction du toit à porcs sans doute au 20ème siècle.

**Période(s) principale(s) :** 19e siècle

**Auteur(s) de l'oeuvre :**  
maître d'oeuvre inconnu ()

## Description

Ferme implantée en bordure de route, constituée d'une grange flanquée d'une étable à gauche et d'un logis à droite. Un toit à porcs dans son angle antérieur gauche. Ferme en pan de bois à chevrons à remplissage de brique sur haut "murot" de brique (80 cm). Pisé et brique crue en remplissage au surcroît. Sol en tommettes. Auvent sur aisseliers (en façades) et avancée du petit pan droit (en brique sur soubassement de pierre) régnant, interrompu au droit de la porte charretière. Accès au grenier depuis la grange par une échelle mobile. Toit à porcs à pignons, en matériau aggloméré sur soubassement de brique. Très petit four en brique, couvert de tuile plate, à l'arrière.

## Éléments descriptifs

**Murs :** brique, brique crue, pisé, bois, calcaire, ciment, pan de bois, moellon, enduit, badigeon

**Toit :** tuile plate, tuile mécanique

**Étages :** en rez-de-chaussée, comble à surcroît

**Typologie :** logis et dépendances sous un même toit

## Informations complémentaires

- : <https://http>

**Thématiques :** enquête partielle, habitat de la Bresse bourguignonne, enquête externe

**Aire d'étude et canton :** Saône-et-Loire

**Dénomination :** ferme

**Parties constituantes non étudiées :** four à pain, grange, étable, toit à porcs

© Ecomusée de la Bresse bourguignonne, Région Bourgogne-Franche-Comté, Inventaire du patrimoine



**Vue d'ensemble de la façade.**

71, La Racineuse, 19 route de Saint-Didier, lieudit : la Chaume

N° de l'illustration : 20057102530NUCA

Date : 2005

Auteur : Gaëlle Prost

Reproduction soumise à autorisation du titulaire des droits d'exploitation

© Ecomusée de la Bresse Bourguignonne