

## PONT DE NAVILLY (PONT ROUTIER)

Bourgogne-Franche-Comté, Saône-et-Loire  
Navilly

Dossier IA71000589 réalisé en 2002 revu en  
2003

Auteur(s) : Brigitte Fromaget



### Historique

Le pont de Navilly a été construit entre 1785 et 1790 par Emiland Gauthey ingénieur en chef de la province de Bourgogne. Résumé de l'inscription de la plaque émaillée du point de vue : Soucis de légèreté et d'économie traduit par un pont plat (un des premiers de l'époque) constitué de voûtes en anse-de-panier, évidées par des caissons, dont les pierres proviennent d'une carrière proche. La conception des piles est remarquable dans son dessin : les avants et arrières becs des piles sont profilés en forme de proue et poupe de navire. Le pont fut en partie détruit par les Allemands en septembre 1944 (trois arches démolies) ; il fut restauré à l'identique à partir de 1947 par l'entreprise Pérol de Lyon.

**Période(s) principale(s)** : 4e quart 18e siècle

**Dates** : 1785 (daté par source)

**Auteur(s) de l'oeuvre** :

Emiland Gauthey (ingénieur, attribution par source)

### Description

Le pont est construit en pierres de taille de dimensions et de couleurs différentes ; un gros appareil à bossage sur les extradors des arches et les piles souligne la structure et un petit appareil en calcaire rose est utilisé dans les écoinçons. Cet ouvrage de 156 m de long et 9,80 de large est constitué de 5 arches en anse-de-panier avec voûte à caissons supportées par quatre piles à radiers de fondations ovales sur pilotis. Les avant-becs sont arrondis et les arrière-becs triangulaires. Plusieurs bornes en pierre de taille du refuge de l'extrémité nord du pont ont été conservées.

### Éléments descriptifs

**Murs** : calcaire, pierre de taille

### Décor

**Techniques** : sculpture

**Représentations** : pyramide, guirlande, médaillon, roseau, jarre

**Précision sur les représentations** :

Les avant-becs sont surmontés de demi pyramides adossées aux piles, les arrière-becs de médaillons ovales entourés de guirlandes végétales et posés sur une base de colonne. Côté amont les écoinçons sont sculptés de roseaux encadrant une jarre inclinée servant à l'écoulement des eaux de pluie des caniveaux.

### Informations complémentaires

- **Voir le dossier initial numérisé** : <https://patrimoine.bourgognefranche-comte.fr/gtrudov/IA71000589.pdf>

### Protection

classé MH : 1946/12/31

**Aire d'étude et canton :** Verdun-sur-le-Doubs

**Hydrographie :** le Doubs

**Dénomination :** pont

© Région Bourgogne-Franche-Comté, Inventaire du patrimoine



**Vue d'ensemble de trois-quarts droit, en aval.**

71, Navilly R.N. 73

N° de l'illustration : 20027100259ZA

Date : 2002

Auteur : Michel Rosso

Reproduction soumise à autorisation du titulaire des droits d'exploitation

© Région Bourgogne-Franche-Comté, Inventaire du patrimoine



**Vue d'ensemble de trois-quarts droit, en aval.**

71, Navilly R.N. 73

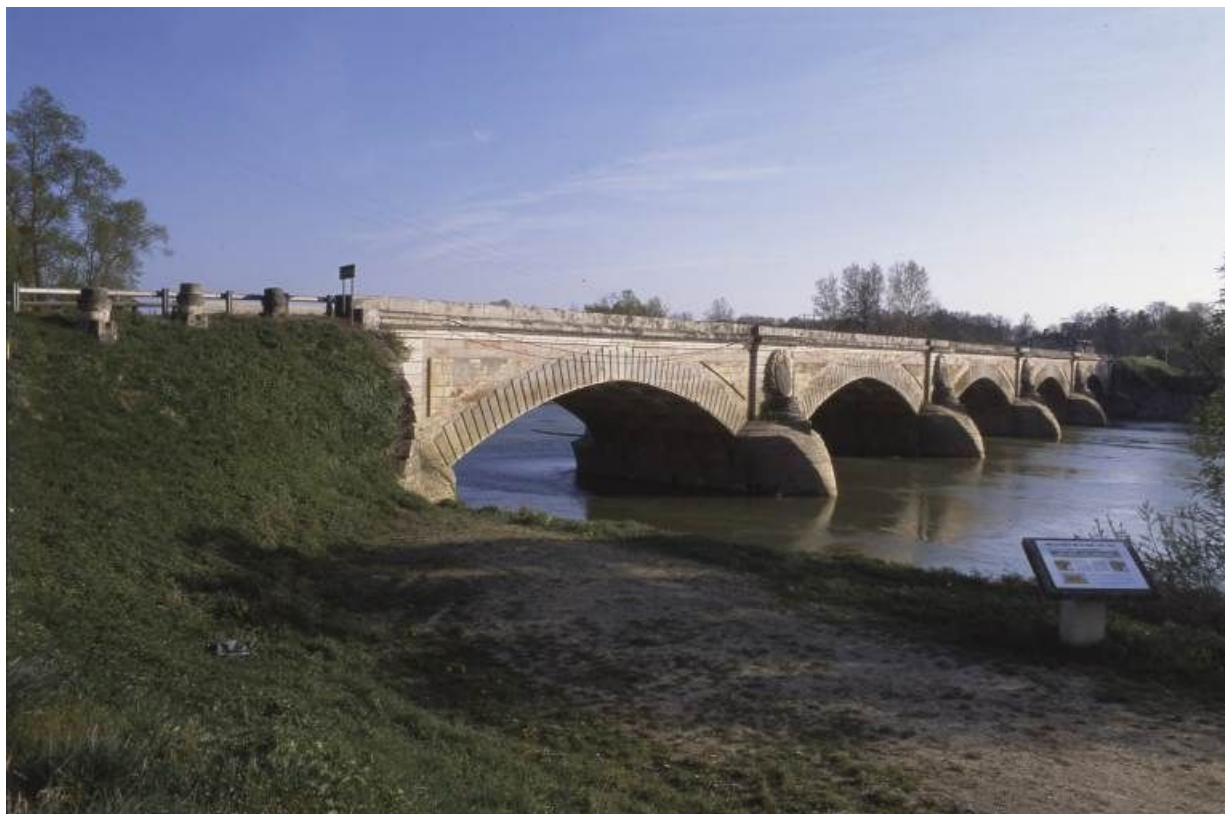
N° de l'illustration : 20027100258X

Date : 2002

Auteur : Michel Rosso

Reproduction soumise à autorisation du titulaire des droits d'exploitation

© Région Bourgogne-Franche-Comté, Inventaire du patrimoine



**Vue d'ensemble de trois-quarts gauche, en aval.**

71, Navilly R.N. 73

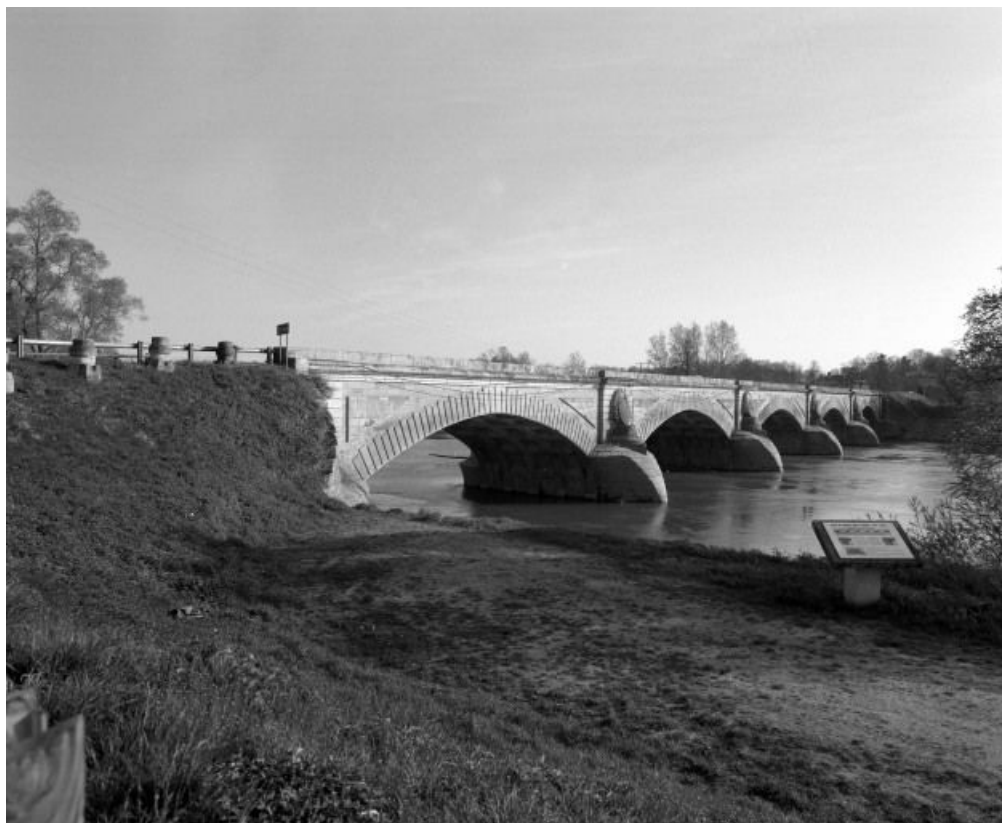
N° de l'illustration : 20027100261ZA

Date : 2002

Auteur : Michel Rosso

Reproduction soumise à autorisation du titulaire des droits d'exploitation

© Région Bourgogne-Franche-Comté, Inventaire du patrimoine



**Vue d'ensemble de trois-quarts gauche, en aval.**

71, Navilly R.N. 73

N° de l'illustration : 20027100260X

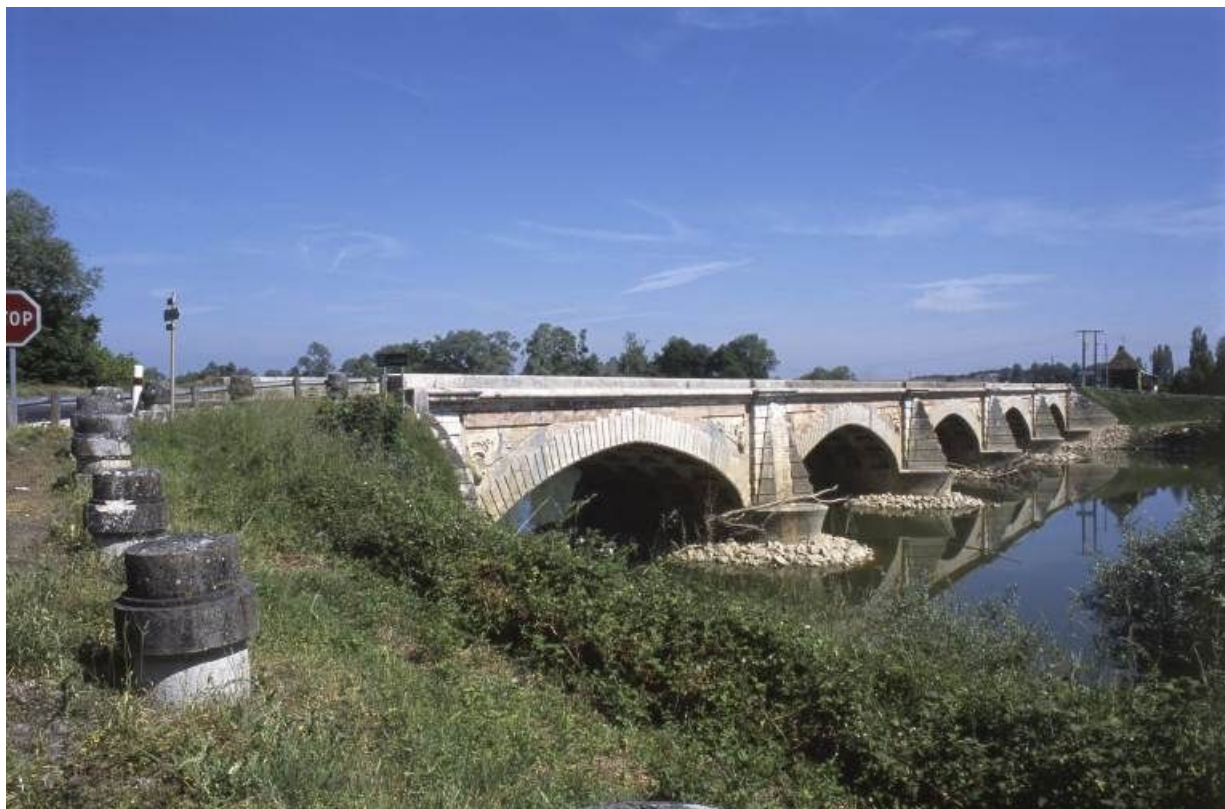
Date : 2002

Auteur : Michel Rosso

Reproduction soumise à autorisation du titulaire des droits d'exploitation

© Région Bourgogne-Franche-Comté, Inventaire du patrimoine





**Vue d'ensemble.**

71, Navilly R.N. 73

N° de l'illustration : 20017100193ZA

Date : 2001

Auteur : Jean-Luc Duthu

Reproduction soumise à autorisation du titulaire des droits d'exploitation

© Région Bourgogne-Franche-Comté, Inventaire du patrimoine



**Vue d'ensemble.**

71, Navilly R.N. 73

N° de l'illustration : 20017100192ZA

Date : 2001

Auteur : Jean-Luc Duthu

Reproduction soumise à autorisation du titulaire des droits d'exploitation

© Région Bourgogne-Franche-Comté, Inventaire du patrimoine





**Vue d'ensemble en amont.**

71, Navilly R.N. 73

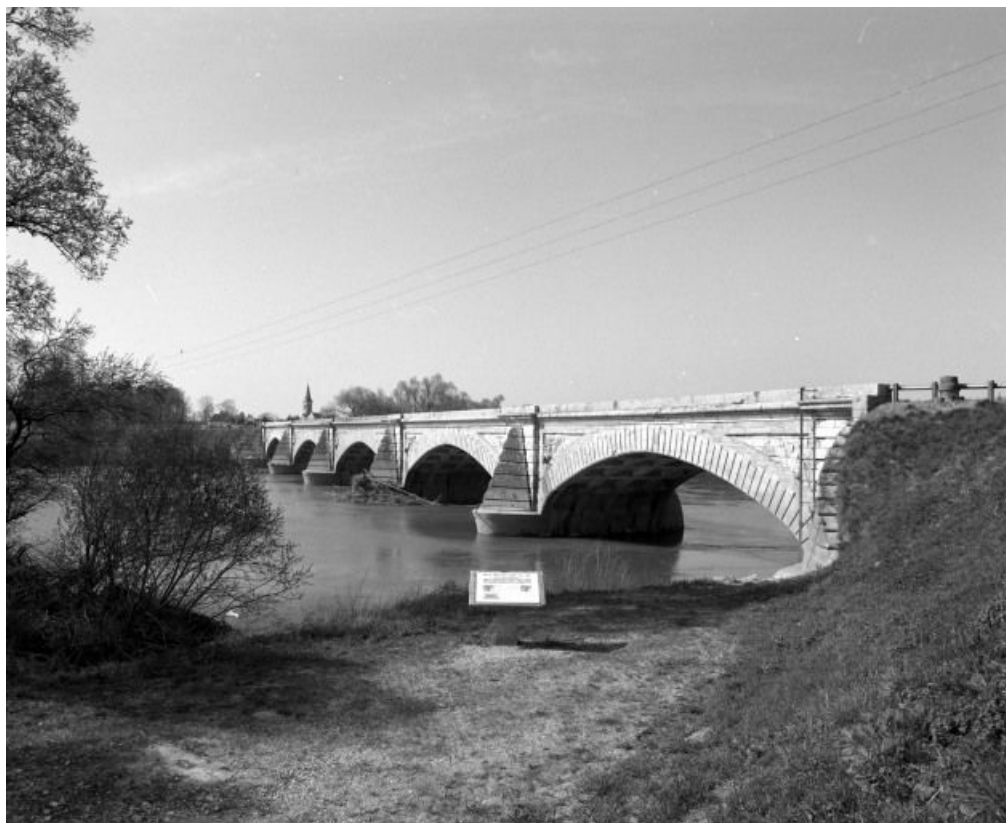
N° de l'illustration : 20027100255ZA

Date : 2002

Auteur : Michel Rosso

Reproduction soumise à autorisation du titulaire des droits d'exploitation

© Région Bourgogne-Franche-Comté, Inventaire du patrimoine



**Vue d'ensemble en amont.**

71, Navilly R.N. 73

N° de l'illustration : 20027100254X

Date : 2002

Auteur : Michel Rosso

Reproduction soumise à autorisation du titulaire des droits d'exploitation

© Région Bourgogne-Franche-Comté, Inventaire du patrimoine



**Vue d'ensemble.**

71, Navilly R.N. 73

N° de l'illustration : 20017100200ZA

Date : 2001

Auteur : Jean-Luc Duthu

Reproduction soumise à autorisation du titulaire des droits d'exploitation

© Région Bourgogne-Franche-Comté, Inventaire du patrimoine



**Vue d'ensemble.**

71, Navilly R.N. 73

N° de l'illustration : 20017100196ZA

Date : 2001

Auteur : Jean-Luc Duthu

Reproduction soumise à autorisation du titulaire des droits d'exploitation

© Région Bourgogne-Franche-Comté, Inventaire du patrimoine



**Vue d'ensemble rapprochée, en amont.**  
71, Navilly R.N. 73

N° de l'illustration : 20027100256X

Date : 2002

Auteur : Michel Rosso

Reproduction soumise à autorisation du titulaire des droits d'exploitation

© Région Bourgogne-Franche-Comté, Inventaire du patrimoine





**Détail du décor des écoinçons.**

71, Navilly R.N. 73

N° de l'illustration : 20017100199ZA

Date : 2001

Auteur : Jean-Luc Duthu

Reproduction soumise à autorisation du titulaire des droits d'exploitation

© Région Bourgogne-Franche-Comté, Inventaire du patrimoine



**Vue de deux arches.**

71, Navilly R.N. 73

N° de l'illustration : 20017100197ZA

Date : 2001

Auteur : Jean-Luc Duthu

Reproduction soumise à autorisation du titulaire des droits d'exploitation

© Région Bourgogne-Franche-Comté, Inventaire du patrimoine



**Vue de trois arches.**

71, Navilly R.N. 73

N° de l'illustration : 20017100198ZA

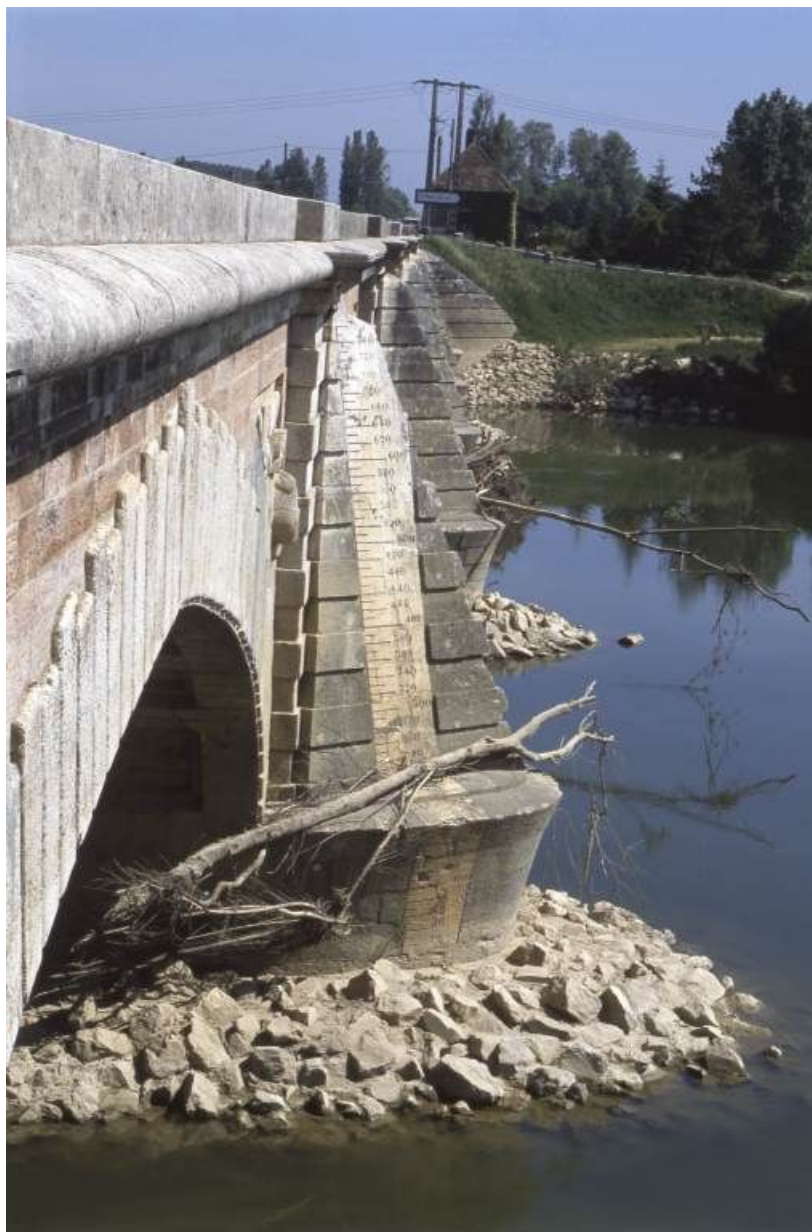
Date : 2001

Auteur : Jean-Luc Duthu

Reproduction soumise à autorisation du titulaire des droits d'exploitation

© Région Bourgogne-Franche-Comté, Inventaire du patrimoine





**Détail d'une pile.**  
71, Navilly R.N. 73

N° de l'illustration : 20017100194ZA

Date : 2001

Auteur : Jean-Luc Duthu

Reproduction soumise à autorisation du titulaire des droits d'exploitation

© Région Bourgogne-Franche-Comté, Inventaire du patrimoine



**Détail d'une arche.**

71, Navilly R.N. 73

N° de l'illustration : 20017100195ZA

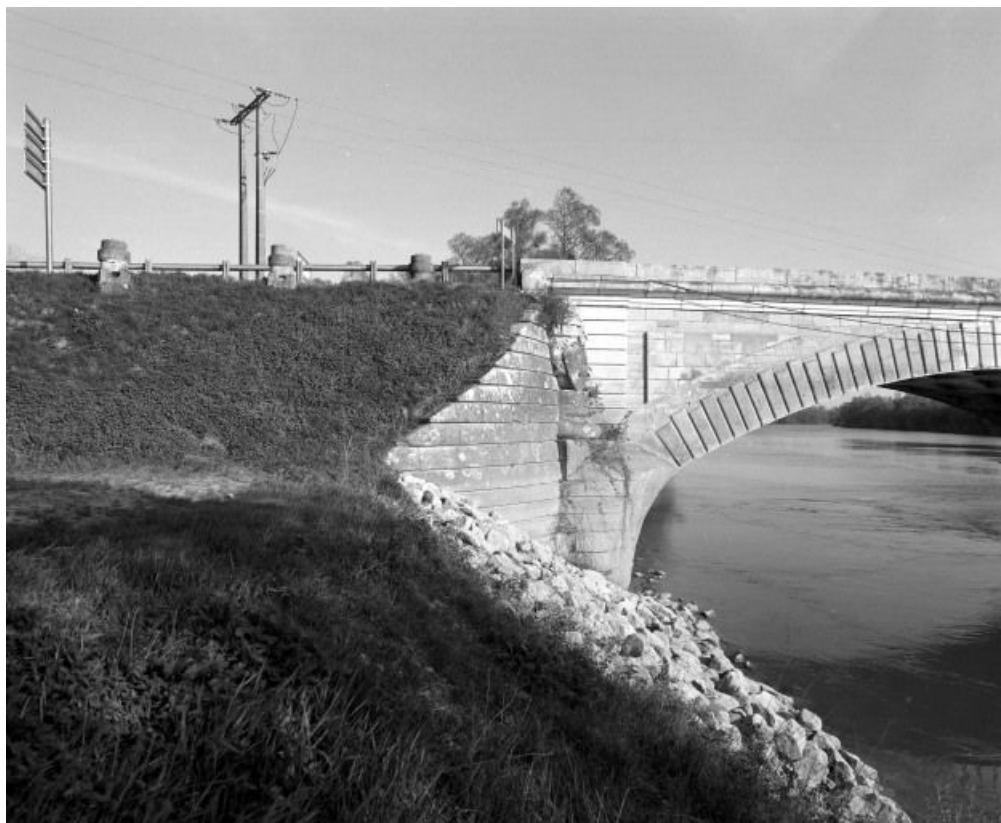
Date : 2001

Auteur : Jean-Luc Duthu

Reproduction soumise à autorisation du titulaire des droits d'exploitation

© Région Bourgogne-Franche-Comté, Inventaire du patrimoine





**Détail d'une culée.**

71, Navilly R.N. 73

N° de l'illustration : 20027100263X

Date : 2002

Auteur : Michel Rosso

Reproduction soumise à autorisation du titulaire des droits d'exploitation

© Région Bourgogne-Franche-Comté, Inventaire du patrimoine