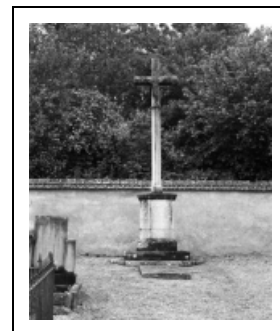


## CROIX DE CIMETIÈRE (CROIX DE MISSION)

Bourgogne-Franche-Comté, Saône-et-Loire  
Écuellen

Dossier IA71000499 réalisé en 2002 revu en  
2003

Auteur(s) : Brigitte Fromaget



### Historique

Croix portant sur la face antérieure du piédestal l'inscription : SOUVENIR / DE LA MISSION / DONNEE A ECUELLES / PAR / LES R.R. PERES / SACRE ET ZABEL / OBLATS DE MARIE / IMMACULEE / 1861.

**Période(s) principale(s)** : 3e quart 19e siècle

**Dates** : 1861 (porte la date)

**Auteur(s) de l'oeuvre** :

maître d'oeuvre inconnu ()

### Description

La croix est érigée dans le cimetière qui se trouve à l'extrémité nord-est du village ; elle se compose d'un piédestal, d'un fût et d'une croix de section polygonale ; la base du fût est moulurée de même que la bague qui le sépare de la croix.

### Éléments descriptifs

**Murs** : calcaire, pierre de taille

### Décor

**Techniques** : fonderie

**Précision sur les représentations** :

Christ en fonte rapporté sur la face antérieure de la croix

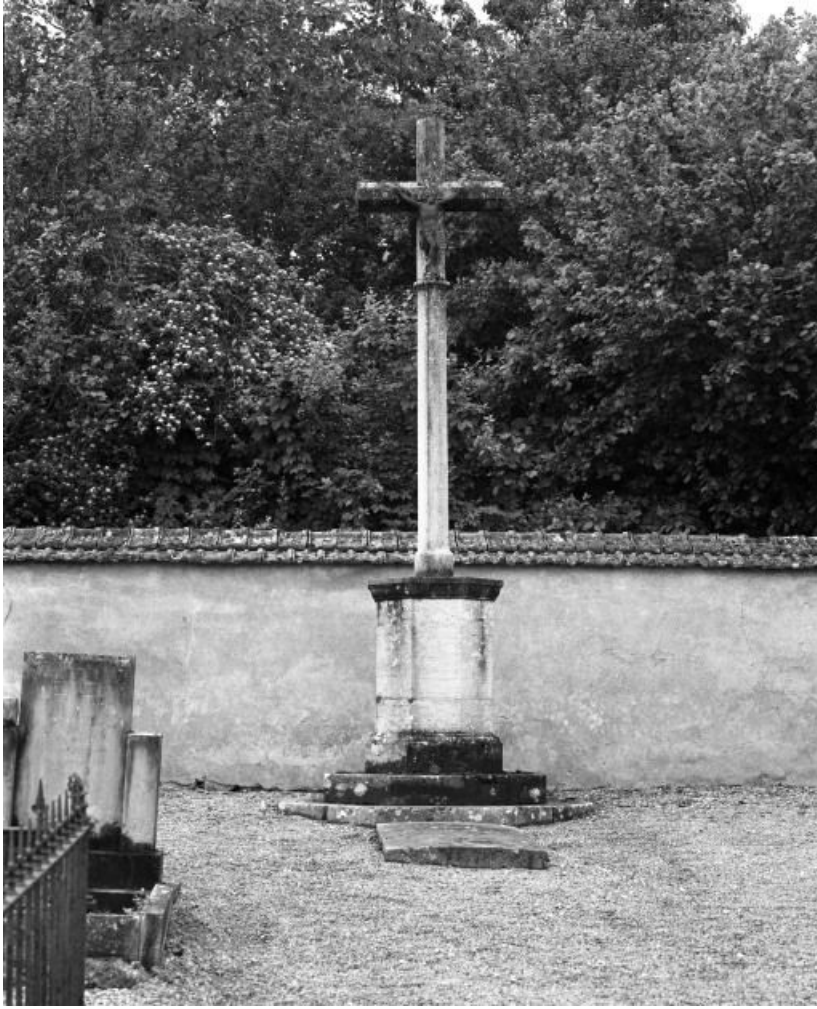
### Informations complémentaires

- Voir le dossier numérisé : <https://httppatrimoine.bourgognefranchecomte.fr/gtrudov/IA71000499.pdf>

**Aire d'étude et canton** : Verdun-sur-le-Doubs

**Dénomination** : croix de cimetière

© Région Bourgogne-Franche-Comté, Inventaire du patrimoine



**Vue d'ensemble.**

71, Écuellen D. 111

N° de l'illustration : 20027100757X

Date : 2002

Auteur : Michel Rosso

Reproduction soumise à autorisation du titulaire des droits d'exploitation

© Région Bourgogne-Franche-Comté, Inventaire du patrimoine