

## ÉGLISE PAROISSIALE SAINT-CYR-ET-SAINTE-JULITTE

Bourgogne-Franche-Comté, Saône-et-Loire  
Écuelles

Dossier IA71000493 réalisé en 2002 revu en  
2003

Auteur(s) : Brigitte Fromaget



### Historique

L'église actuelle a conservé un chœur du 16e siècle ; la nef et le clocher ont été rebâties en 1838 d'après les plans et devis de l'architecte chalonnais Zolla (voir Joannelle, Les églises du Verdunois). La date 1950 peinte au dessus de l'entrée de la nef correspond probablement à une restauration intérieure.

**Période(s) principale(s)** : 16e siècle / 2e quart 19e siècle

**Dates** : 1838 (daté par travaux historiques)

**Auteur(s) de l'oeuvre** :

Bernard Zolla (architecte, attribution par source)

### Description

L'église s'élève, non loin de la Saône, sur la terrasse en terre-plein de l'ancien cimetière dont la croix, en partie refaite, a été conservée. Elle est bâtie en maçonnerie de brique enduite sur soubassement de moellon calcaire. Le massif antérieur, occupé par le vestibule sous clocher flanqué de la chapelle des fonts baptismaux et d'une pièce abritant la cage de l'escalier, ouvre par trois arcades en plein-cintre sur la nef. Cette dernière comprend un vaisseau central, couvert d'un berceau brisé en brique, il est séparé des collatéraux plafonnés par de grandes arcades brisées reposant sur des piliers en pierre de taille. Le chœur à chevet plat est plus étroit, il est constitué de deux travées voûtées d'ogives retombant sur des culots sculptés, de même que l'arc doubleau qui les sépare ; il communique par une porte axiale avec la sacristie, plafonnée et de plan semi-circulaire, adossée au chevet. Le portail en plein-cintre est inscrit dans un encadrement architectural composé de deux pilastres supportant un entablement et un fronton surmonté d'une croix ; les baies de la chambre des cloches sont également en plein-cintre. Les murs latéraux des collatéraux sont percés de quatre fenêtres brisées identiques ; dans le mur gauche une porte latérale a été transformée en placard. Le chœur est éclairé par quatre fenêtres : en plein-cintre dans la première travée, à gauche, en arc segmentaire, à droite, et brisées dans la seconde travée. La toiture à deux pans du massif antérieur est en ardoise, le toit en pavillon du clocher en zinc ainsi que la croupe ronde de la sacristie ; les toits à longs pans de la nef et du chœur ont le versant sud en tuile plate et le versant nord en tuile mécanique.

### Éléments descriptifs

**Murs** : calcaire, brique, moellon, enduit

**Toit** : tuile plate, tuile mécanique, ardoise, zinc en couverture

**Plan** : plan allongé

**Étages** : 3 vaisseaux

**Couvrement** : voûte d'ogives, voûte en berceau brisé

**Escaliers** : escalier intérieur, escalier tournant, en charpente

### Décor

**Techniques** : sculpture, peinture

**Précision sur les représentations** :

des écus lisses ornent les clefs de voûte du chœur, des écus et des têtes les culots.

## Informations complémentaires

- **Voir le dossier numérisé** : <https://httppatrimoine.bourgognefranchecomte.fr/gtrudov/IA71000493.pdf>

**Aire d'étude et canton** : Verdun-sur-le-Doubs

**Dénomination** : église paroissiale

**Parties constituantes non étudiées** : croix de cimetière

© Région Bourgogne-Franche-Comté, Inventaire du patrimoine



**Façade.**

71, Écuellen Eglise

N° de l'illustration : 20027100770X

Date : 2002

Auteur : Michel Rosso

Reproduction soumise à autorisation du titulaire des droits d'exploitation

© Région Bourgogne-Franche-Comté, Inventaire du patrimoine



**Élévation gauche du choeur et de la nef.**

71, Écuellen Eglise

N° de l'illustration : 20027100774X

Date : 2002

Auteur : Michel Rosso

Reproduction soumise à autorisation du titulaire des droits d'exploitation

© Région Bourgogne-Franche-Comté, Inventaire du patrimoine



**Élévation droite.**  
71, Écuellen Eglise

N° de l'illustration : 20027100771X

Date : 2002

Auteur : Michel Rosso

Reproduction soumise à autorisation du titulaire des droits d'exploitation

© Région Bourgogne-Franche-Comté, Inventaire du patrimoine



**Élévation droite du chœur.**

71, Écuellen Eglise

N° de l'illustration : 20027100773X

Date : 2002

Auteur : Michel Rosso

Reproduction soumise à autorisation du titulaire des droits d'exploitation

© Région Bourgogne-Franche-Comté, Inventaire du patrimoine



**Vue d'ensemble prise de l'entrée.**

71, Écuellen Eglise

N° de l'illustration : 20027100776X

Date : 2002

Auteur : Michel Rosso

Reproduction soumise à autorisation du titulaire des droits d'exploitation

© Région Bourgogne-Franche-Comté, Inventaire du patrimoine



**Vue d'ensemble prise du chœur.**

71, Écuellen Eglise

N° de l'illustration : 20027100777X

Date : 2002

Auteur : Michel Rosso

Reproduction soumise à autorisation du titulaire des droits d'exploitation

© Région Bourgogne-Franche-Comté, Inventaire du patrimoine





**Vue rapprochée du chœur.**

71, Écuellen Eglise

N° de l'illustration : 20027100778X

Date : 2002

Auteur : Michel Rosso

Reproduction soumise à autorisation du titulaire des droits d'exploitation

© Région Bourgogne-Franche-Comté, Inventaire du patrimoine



**Bas-côté gauche.**

71, Écuellen Eglise

N° de l'illustration : 20027100838X

Date : 2002

Auteur : Michel Rosso

Reproduction soumise à autorisation du titulaire des droits d'exploitation

© Région Bourgogne-Franche-Comté, Inventaire du patrimoine



**Bas-côté droit.**  
71, Écuellen Eglise

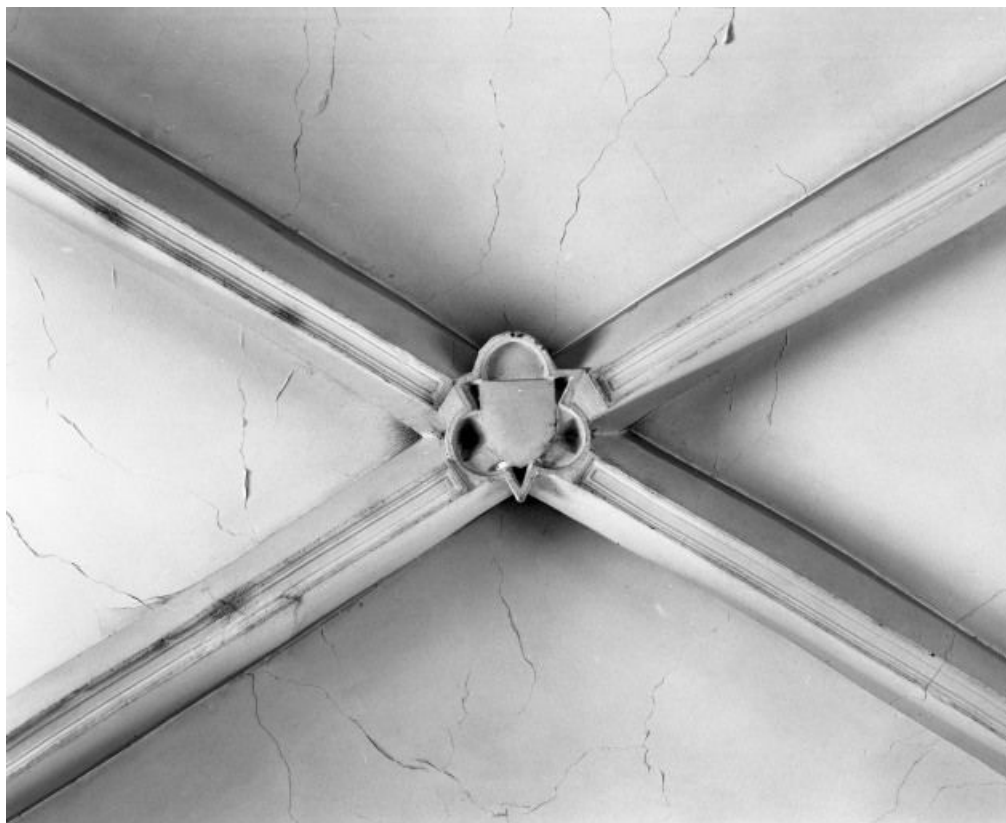
N° de l'illustration : 20027100839X

Date : 2002

Auteur : Michel Rosso

Reproduction soumise à autorisation du titulaire des droits d'exploitation

© Région Bourgogne-Franche-Comté, Inventaire du patrimoine



**Choeur, 2e clef de voûte.**  
71, Écuellen Eglise

N° de l'illustration : 20027100837X

Date : 2002

Auteur : Michel Rosso

Reproduction soumise à autorisation du titulaire des droits d'exploitation

© Région Bourgogne-Franche-Comté, Inventaire du patrimoine



**Choeur : culot central gauche.**

71, Écuellen Eglise

N° de l'illustration : 20027100779X

Date : 2002

Auteur : Michel Rosso

Reproduction soumise à autorisation du titulaire des droits d'exploitation

© Région Bourgogne-Franche-Comté, Inventaire du patrimoine



**Choeur : culot postérieur gauche.**

71, Écuellen Eglise

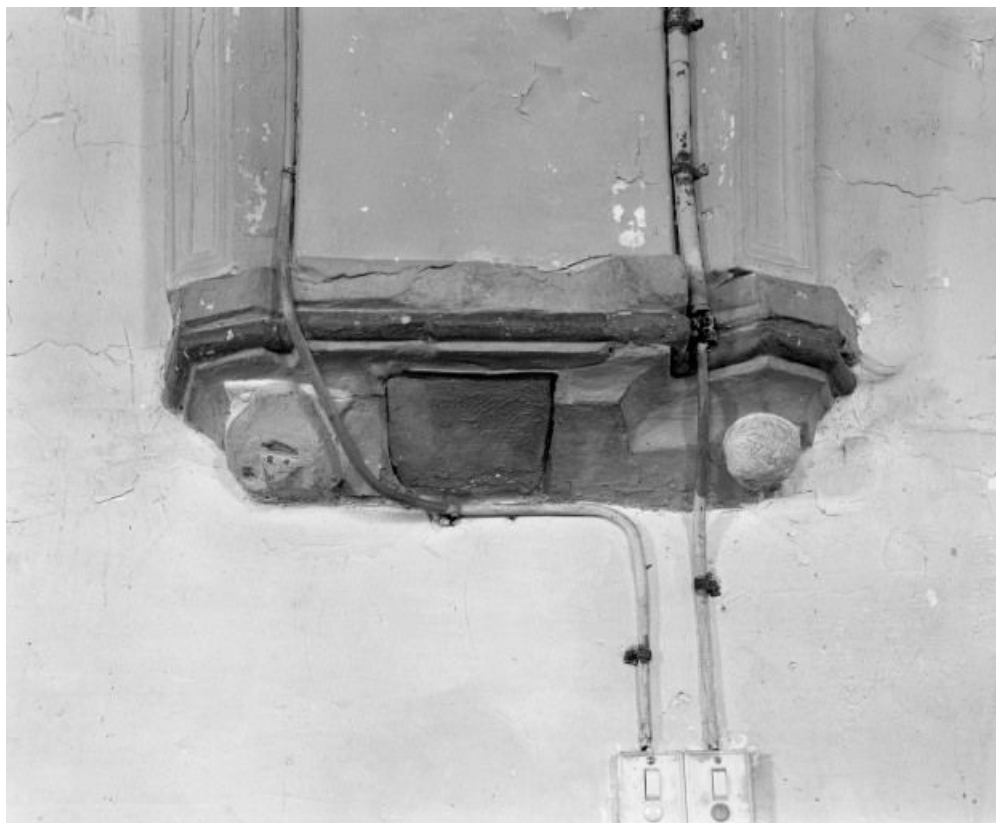
N° de l'illustration : 20027100780X

Date : 2002

Auteur : Michel Rosso

Reproduction soumise à autorisation du titulaire des droits d'exploitation

© Région Bourgogne-Franche-Comté, Inventaire du patrimoine



**Choeur : culot central droit.**

71, Écuellen Eglise

N° de l'illustration : 20027100781X

Date : 2002

Auteur : Michel Rosso

Reproduction soumise à autorisation du titulaire des droits d'exploitation

© Région Bourgogne-Franche-Comté, Inventaire du patrimoine