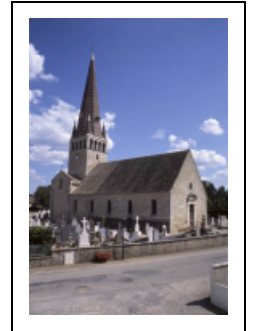


## ÉGLISE PAROISSIALE DE L'ASSOMPTION

Bourgogne-Franche-Comté, Saône-et-Loire  
Ciel

Dossier IA71000473 réalisé en 2001 revu en  
2002

Auteur(s) : Brigitte Fromaget



### Historique

De l'édifice roman de la 2e moitié du 12e siècle subsistent le chœur, le transept et la 5e travée de la nef. Selon Courtépée, après leur écroulement en 1719, le clocher et la nef ont été reconstruits en 1734. D'importants travaux furent entrepris sur la nef, en 1770, par Desnouelles, charpentier à Verdun, d'après un devis de Grivaud, architecte à Chalon ; l'architecte Girard fils, de Verdun-sur-le-Doubs, qui a restauré la nef et ses bas-côtés en 1859, indique qu'ils étaient couverts "d'un lambrissage en bois de sapin" (voir R. et A.-M. Oursel : "Le patrimoine ...", Bulletin du Groupe d'études historiques de Verdun-sur-le-Doubs, n° 25 / 1984, p. 5). L'impressionnant clocher en briques vernissées de 49 mètres de haut, déjà mentionné par Courtépée en 1775, fut foudroyé à différentes époques et maintes fois reconstruit à l'identique. Les voûtes et supports du vaisseau central ont été remaniés au début du 20e siècle. La flèche en brique a été reconstruite à l'identique en 2002, sur la trompe antérieure gauche du clocher est gravée dans le ciment l'inscription : KAÏS / SIMON / 4 -11- (20)02 / SAMIR.

**Période(s) principale(s) :** 2e moitié 12e siècle / 2e quart 18e siècle / milieu 19e siècle / 1er quart 20e siècle

**Dates :** 1734 (daté par travaux historiques) / 1859 (daté par travaux historiques)

**Auteur(s) de l'oeuvre :**  
maître d'oeuvre inconnu ()

### Description

L'église se trouve, au milieu du cimetière, dans la partie sud du village. Elle se compose d'une nef à trois vaisseaux de cinq travées, d'un transept non saillant dont les bras donnent, à l'est, sur des absidioles et d'un chœur constitué d'une travée et d'une abside. Les quatre premières travées du vaisseau central de la nef sont couvertes d'un berceau brisé, en brique, dont les arcs doubleaux reposent sur les pilastres en ciment à chapiteaux de pierre blanche, sculptés de motifs végétaux identiques ; cette voûte a été refaite en brique creuse, les murets qui encadrent les arcs doubleaux sont visibles dans le comble, ils sont constitués de briques pleines ; certaines vernissées proviennent probablement de l'ancienne flèche, plusieurs portent imprimée dans la terre l'inscription "HEITCHLIN & BRILL CHALON S SAONE". Les quatre premières voûtes d'arêtes des bas-côtés sont en brique enduite comme les doubleaux et leurs pilastres ; ceux de la cinquième travée sont en pierre de taille ; des départs d'arcs formerets, vestiges de la partie détruite de l'ancienne nef sont visibles dans la quatrième travée des bas-côtés. Les bras du transept sont couverts de berceaux transversaux, la croisée d'une coupole sur trompes ; les chapiteaux des colonnes engagées des piliers de la croisée et des arcades latérales de la cinquième travée de la nef sont sculptées de motifs végétaux variés, de même que les chapiteaux des pilastres de l'arcade du chœur. L'abside voûtée en cul-de-four, ainsi que les absidioles, est éclairée par cinq fenêtres sous arcature sur colonnettes à chapiteaux sculptés. La croisée du transept est surmontée de la tour carrée du clocher ; celle-ci est percée sur chaque face de quatre baies encadrées d'arcs en plein-cintre sur colonnettes. Sa haute flèche octogonale cantonnée de clochetons est constituée de briques vernissées formant des bandes rouges et noires, elle repose sur trois trompes et un support à pan oblique en pierre de taille dans l'angle antérieur droit. Des contreforts peu saillants épaulent l'abside du chœur et le transept ; ces derniers sont couronnés de corniches à modillons. La nef présente des traces de reprise entre les quatrième et cinquième travées ; les murs latéraux des quatre

premières travées présentent un empattement qui est le vestige de l'ancien mur, les bases d'un ancien portail sont visibles à l'extérieur, sous la 4e fenêtre sud.

### **Éléments descriptifs**

**Murs** : calcaire, moellon, enduit

**Toit** : tuile plate

**Plan** : plan allongé

**Étages** : 3 vaisseaux

**Couvrement** : coupole à trompes, voûte d'arêtes, voûte en berceau brisé, cul-de-four

**Escaliers** : escalier intérieur, escalier tournant, en charpente

### **Décor**

**Techniques** : sculpture

**Précision sur les représentations** :

Les chapiteaux des parties anciennes de l'édifice sont ornés de motifs végétaux divers, ceux de la nef d'un décor végétal identique.

### **Informations complémentaires**

- **Voir le dossier numérisé** : <https://httppatrimoine.bourgognefranchecomte.fr/gtrudov/IA71000473.pdf>

**Éléments remarquables** : clocher

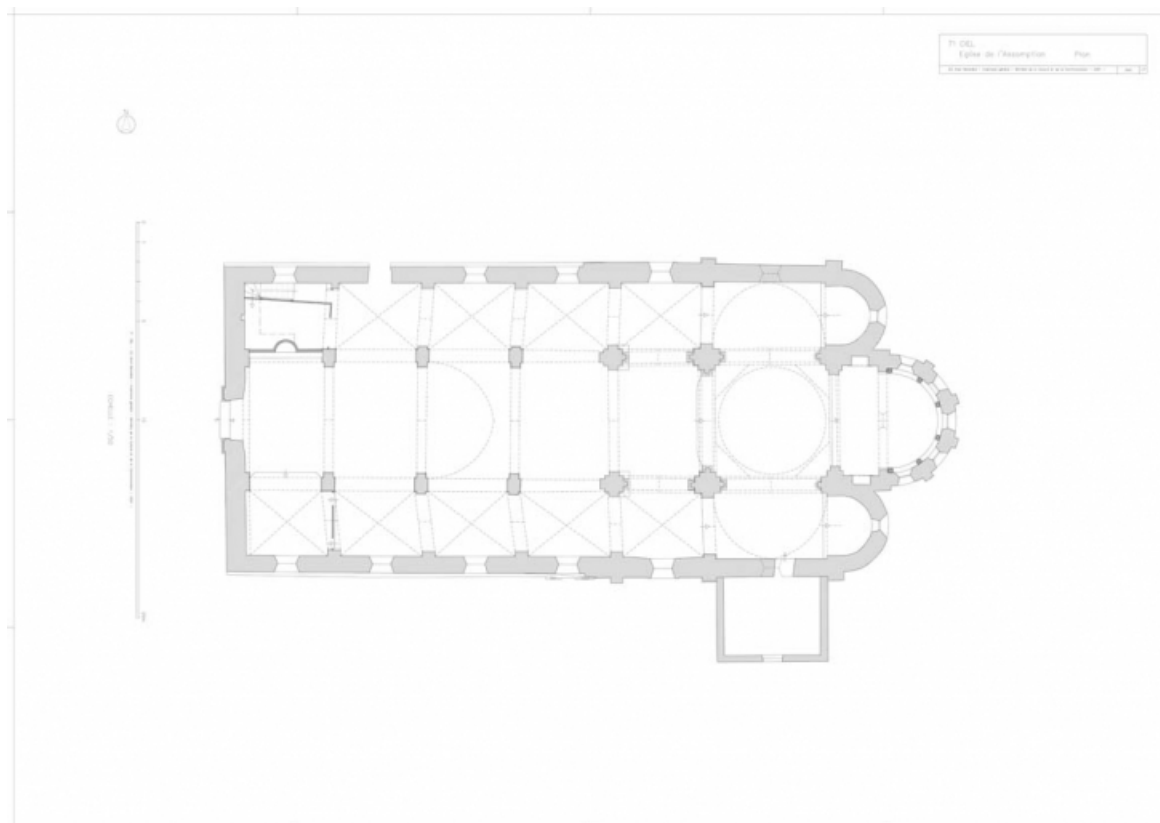
### **Protection**

inscrit MH : 1937/07/22

**Aire d'étude et canton** : Verdun-sur-le-Doubs

**Dénomination** : église paroissiale

© Région Bourgogne-Franche-Comté, Inventaire du patrimoine



**plan**

71, Ciel C.D. 72

N° de l'illustration : 20127100196NUDY

Date : 2012

Auteur : Alain Morelière

Reproduction soumise à autorisation du titulaire des droits d'exploitation

© Région Bourgogne-Franche-Comté, Inventaire du patrimoine



**Vue d'ensemble : façade et élévation gauche.**

71, Ciel C.D. 72

N° de l'illustration : 20037101747ZA

Date : 2003

Auteur : Michel Rosso

Reproduction soumise à autorisation du titulaire des droits d'exploitation

© Région Bourgogne-Franche-Comté, Inventaire du patrimoine



**Vue d'ensemble : façade et élévation droite.**

71, Ciel C.D. 72

N° de l'illustration : 20037101744X

Date : 2003

Auteur : Michel Rosso

Reproduction soumise à autorisation du titulaire des droits d'exploitation

© Région Bourgogne-Franche-Comté, Inventaire du patrimoine



**Vue d'ensemble : façade et élévation gauche.**

71, Ciel C.D. 72

N° de l'illustration : 20037101746X

Date : 2003

Auteur : Michel Rosso

Reproduction soumise à autorisation du titulaire des droits d'exploitation

© Région Bourgogne-Franche-Comté, Inventaire du patrimoine



**Chevet.**

71, Ciel C.D. 72

N° de l'illustration : 20037101749VA

Date : 2003

Auteur : Michel Rosso

Reproduction soumise à autorisation du titulaire des droits d'exploitation

© Région Bourgogne-Franche-Comté, Inventaire du patrimoine



**Vue prise du sud-ouest, pendant les travaux de réfection de la flèche.**  
71, Ciel C.D. 72

N° de l'illustration : 20017100986ZA

Date : 2001

Auteur : Michel Rosso

Reproduction soumise à autorisation du titulaire des droits d'exploitation

© Région Bourgogne-Franche-Comté, Inventaire du patrimoine



**Vue prise du sud-ouest, pendant les travaux de réfection de la flèche.**  
71, Ciel C.D. 72

N° de l'illustration : 20017100985X

Date : 2001

Auteur : Michel Rosso

Reproduction soumise à autorisation du titulaire des droits d'exploitation

© Région Bourgogne-Franche-Comté, Inventaire du patrimoine



**Vue prise du nord-est, pendant les travaux de réfection de la flèche.**

71, Ciel C.D. 72

N° de l'illustration : 20017100987X

Date : 2001

Auteur : Michel Rosso

Reproduction soumise à autorisation du titulaire des droits d'exploitation

© Région Bourgogne-Franche-Comté, Inventaire du patrimoine



**Vue de l'église et du cimetière prise du nord-est, pendant les travaux de réfection de la flèche.**  
71, Ciel C.D. 72

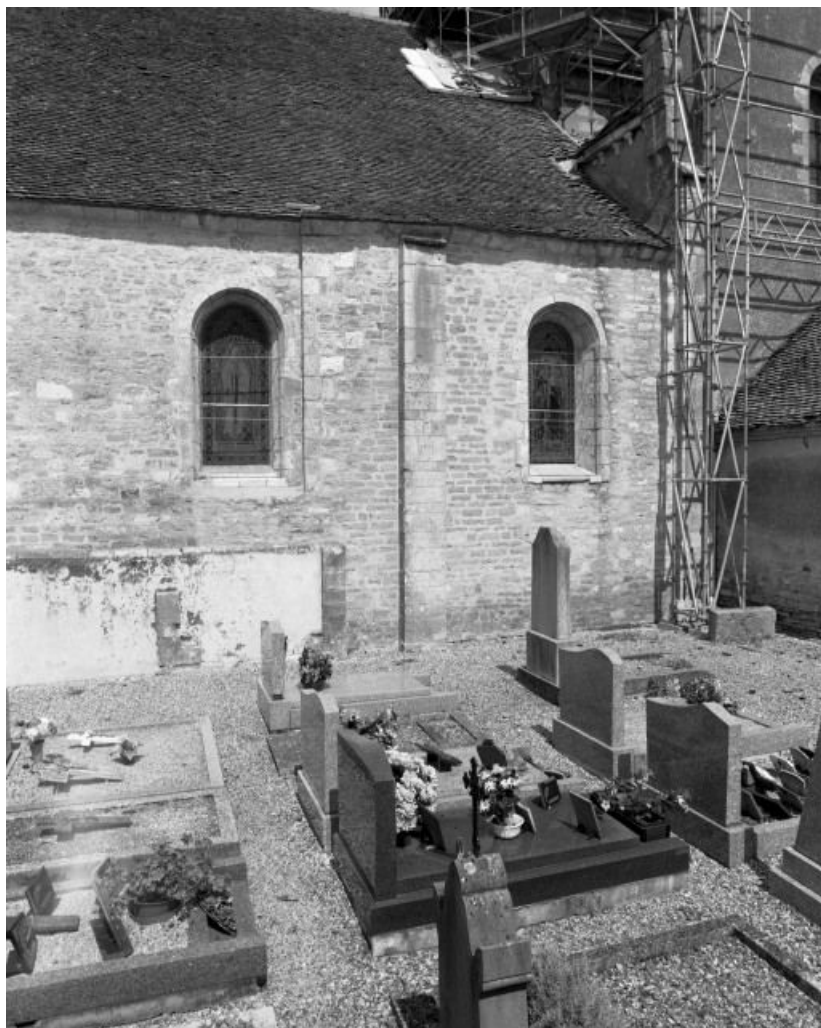
N° de l'illustration : 20017100988X

Date : 2001

Auteur : Michel Rosso

Reproduction soumise à autorisation du titulaire des droits d'exploitation

© Région Bourgogne-Franche-Comté, Inventaire du patrimoine



**Élévation droite (sud) des 4e et 5e travées de la nef : traces de reprises dans la maçonnerie, partie inférieure de l'ancien mur et d'un portail sous la fenêtre gauche.**

71, Ciel C.D. 72

N° de l'illustration : 20017100989X

Date : 2001

Auteur : Michel Rosso

Reproduction soumise à autorisation du titulaire des droits d'exploitation

© Région Bourgogne-Franche-Comté, Inventaire du patrimoine



**Clocher : détail des baies de la face postérieure.**

71, Ciel C.D. 72

N° de l'illustration : 20037101752X

Date : 2003

Auteur : Michel Rosso

Reproduction soumise à autorisation du titulaire des droits d'exploitation

© Région Bourgogne-Franche-Comté, Inventaire du patrimoine



**Clocher : détail des baies de la face droite.**

71, Ciel C.D. 72

N° de l'illustration : 20037101751X

Date : 2003

Auteur : Michel Rosso

Reproduction soumise à autorisation du titulaire des droits d'exploitation

© Région Bourgogne-Franche-Comté, Inventaire du patrimoine



**Vue d'ensemble depuis l'entrée.**

71, Ciel C.D. 72

N° de l'illustration : 20017100990V

Date : 2001

Auteur : Michel Rosso

Reproduction soumise à autorisation du titulaire des droits d'exploitation

© Région Bourgogne-Franche-Comté, Inventaire du patrimoine



**Vue d'ensemble depuis le chœur.**

71, Ciel C.D. 72

N° de l'illustration : 20017100991V

Date : 2001

Auteur : Michel Rosso

Reproduction soumise à autorisation du titulaire des droits d'exploitation

© Région Bourgogne-Franche-Comté, Inventaire du patrimoine



**Croisée du transept et chœur.**

71, Ciel C.D. 72

N° de l'illustration : 20017100992V

Date : 2001

Auteur : Michel Rosso

Reproduction soumise à autorisation du titulaire des droits d'exploitation

© Région Bourgogne-Franche-Comté, Inventaire du patrimoine



**Bas-côté gauche.**

71, Ciel C.D. 72

N° de l'illustration : 20017100999V

Date : 2001

Auteur : Michel Rosso

Reproduction soumise à autorisation du titulaire des droits d'exploitation

© Région Bourgogne-Franche-Comté, Inventaire du patrimoine



**Bas-côté gauche, 1ère travée : escalier d'accès aux combles.**

71, Ciel C.D. 72

N° de l'illustration : 20017101021X

Date : 2001

Auteur : Michel Rosso

Reproduction soumise à autorisation du titulaire des droits d'exploitation

© Région Bourgogne-Franche-Comté, Inventaire du patrimoine



**Décor peint de l'absidiole du bas-côté gauche.**

71, Ciel C.D. 72

N° de l'illustration : 20017101002ZA

Date : 2001

Auteur : Michel Rosso

Reproduction soumise à autorisation du titulaire des droits d'exploitation

© Région Bourgogne-Franche-Comté, Inventaire du patrimoine



**Abside du choeur.**

71, Ciel C.D. 72

N° de l'illustration : 20017100993V

Date : 2001

Auteur : Michel Rosso

Reproduction soumise à autorisation du titulaire des droits d'exploitation

© Région Bourgogne-Franche-Comté, Inventaire du patrimoine



**Partie gauche de l'abside du chœur.**

71, Ciel C.D. 72

N° de l'illustration : 20017100996ZA

Date : 2001

Auteur : Michel Rosso

Reproduction soumise à autorisation du titulaire des droits d'exploitation

© Région Bourgogne-Franche-Comté, Inventaire du patrimoine



**Partie gauche de l'abside du chœur.**

71, Ciel C.D. 72

N° de l'illustration : 20017100995X

Date : 2001

Auteur : Michel Rosso

Reproduction soumise à autorisation du titulaire des droits d'exploitation

© Région Bourgogne-Franche-Comté, Inventaire du patrimoine



**Partie droite de l'abside du chœur.**

71, Ciel C.D. 72

N° de l'illustration : 20017100998ZA

Date : 2001

Auteur : Michel Rosso

Reproduction soumise à autorisation du titulaire des droits d'exploitation

© Région Bourgogne-Franche-Comté, Inventaire du patrimoine



**Partie droite de l'abside du choeur.**

71, Ciel C.D. 72

N° de l'illustration : 20017100997X

Date : 2001

Auteur : Michel Rosso

Reproduction soumise à autorisation du titulaire des droits d'exploitation

© Région Bourgogne-Franche-Comté, Inventaire du patrimoine



**Absidiole du bas-côté gauche.**

71, Ciel C.D. 72

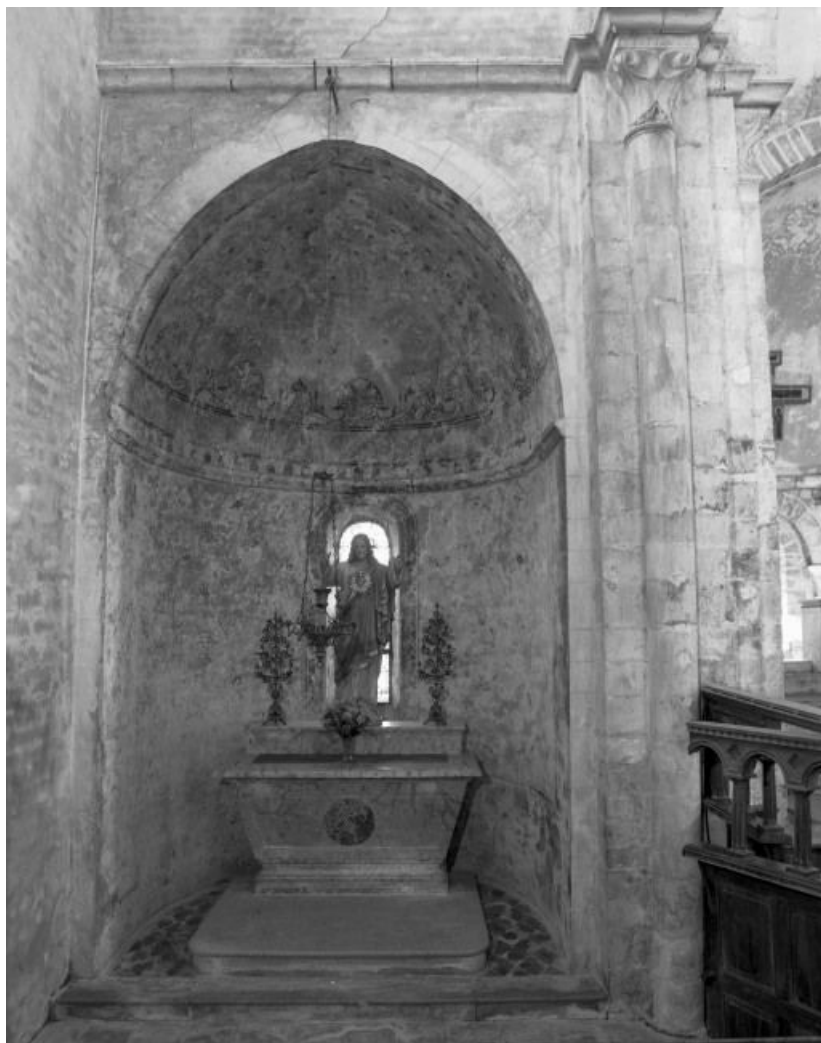
N° de l'illustration : 20017101001ZA

Date : 2001

Auteur : Michel Rosso

Reproduction soumise à autorisation du titulaire des droits d'exploitation

© Région Bourgogne-Franche-Comté, Inventaire du patrimoine



**Absidiole du bas-côté gauche.**

71, Ciel C.D. 72

N° de l'illustration : 20017101000X

Date : 2001

Auteur : Michel Rosso

Reproduction soumise à autorisation du titulaire des droits d'exploitation

© Région Bourgogne-Franche-Comté, Inventaire du patrimoine



**Absidiole du bas-côté droit.**

71, Ciel C.D. 72

N° de l'illustration : 20017101005ZA

Date : 2001

Auteur : Michel Rosso

Reproduction soumise à autorisation du titulaire des droits d'exploitation

© Région Bourgogne-Franche-Comté, Inventaire du patrimoine



**Absidiole du bas-côté droit.**

71, Ciel C.D. 72

N° de l'illustration : 20017101004X

Date : 2001

Auteur : Michel Rosso

Reproduction soumise à autorisation du titulaire des droits d'exploitation

© Région Bourgogne-Franche-Comté, Inventaire du patrimoine



**Décor peint de l'absidiole du bas-côté droit.**

71, Ciel C.D. 72

N° de l'illustration : 20017101006ZA

Date : 2001

Auteur : Michel Rosso

Reproduction soumise à autorisation du titulaire des droits d'exploitation

© Région Bourgogne-Franche-Comté, Inventaire du patrimoine



**Décor peint de l'absidiole du bas-côté droit.**  
71, Ciel C.D. 72

N° de l'illustration : 20017101007ZA

Date : 2001

Auteur : Michel Rosso

Reproduction soumise à autorisation du titulaire des droits d'exploitation

© Région Bourgogne-Franche-Comté, Inventaire du patrimoine



**Bas-côté droit.**

71, Ciel C.D. 72

N° de l'illustration : 20017101003V

Date : 2001

Auteur : Michel Rosso

Reproduction soumise à autorisation du titulaire des droits d'exploitation

© Région Bourgogne-Franche-Comté, Inventaire du patrimoine



**Bas-côté droit, 4e travée : angle nord-ouest, vestige d'un départ d'arc formeret.**  
71, Ciel C.D. 72

N° de l'illustration : 20017101016X

Date : 2001

Auteur : Michel Rosso

Reproduction soumise à autorisation du titulaire des droits d'exploitation

© Région Bourgogne-Franche-Comté, Inventaire du patrimoine



**Nef, 5e arcade gauche : chapiteau nord.**  
71, Ciel C.D. 72

N° de l'illustration : 20017101014X

Date : 2001

Auteur : Michel Rosso

Reproduction soumise à autorisation du titulaire des droits d'exploitation

© Région Bourgogne-Franche-Comté, Inventaire du patrimoine



**Nef, 5e arcade gauche : chapiteau sud.**

71, Ciel C.D. 72

N° de l'illustration : 20017101013X

Date : 2001

Auteur : Michel Rosso

Reproduction soumise à autorisation du titulaire des droits d'exploitation

© Région Bourgogne-Franche-Comté, Inventaire du patrimoine



**Nef, 5e arcade droite : base de la colonne engagée nord.**

71, Ciel C.D. 72

N° de l'illustration : 20017101017X

Date : 2001

Auteur : Michel Rosso

Reproduction soumise à autorisation du titulaire des droits d'exploitation

© Région Bourgogne-Franche-Comté, Inventaire du patrimoine



**Nef, 5e arcade droite : chapiteau sud.**

71, Ciel C.D. 72

N° de l'illustration : 20017101015X

Date : 2001

Auteur : Michel Rosso

Reproduction soumise à autorisation du titulaire des droits d'exploitation

© Région Bourgogne-Franche-Comté, Inventaire du patrimoine



**Croisée du transept : coupole sur trompes.**

71, Ciel C.D. 72

N° de l'illustration : 20017101008X

Date : 2001

Auteur : Michel Rosso

Reproduction soumise à autorisation du titulaire des droits d'exploitation

© Région Bourgogne-Franche-Comté, Inventaire du patrimoine



**Croisée du transept : chapiteaux de l'angle nord-est.**

71, Ciel C.D. 72

N° de l'illustration : 20017101012X

Date : 2001

Auteur : Michel Rosso

Reproduction soumise à autorisation du titulaire des droits d'exploitation

© Région Bourgogne-Franche-Comté, Inventaire du patrimoine



**Croisée du transept : chapiteaux de l'angle nord-ouest.**

71, Ciel C.D. 72

N° de l'illustration : 20017101011X

Date : 2001

Auteur : Michel Rosso

Reproduction soumise à autorisation du titulaire des droits d'exploitation

© Région Bourgogne-Franche-Comté, Inventaire du patrimoine



**Croisée du transept : chapiteaux de l'angle sud-est.**

71, Ciel C.D. 72

N° de l'illustration : 20017101009X

Date : 2001

Auteur : Michel Rosso

Reproduction soumise à autorisation du titulaire des droits d'exploitation

© Région Bourgogne-Franche-Comté, Inventaire du patrimoine



**Croisée du transept : chapiteaux de l'angle sud-ouest.**

71, Ciel C.D. 72

N° de l'illustration : 20017101010X

Date : 2001

Auteur : Michel Rosso

Reproduction soumise à autorisation du titulaire des droits d'exploitation

© Région Bourgogne-Franche-Comté, Inventaire du patrimoine



**Comble du vaisseau central de la nef : double muret de brique au niveau des arcs doubleaux.**  
71, Ciel C.D. 72

N° de l'illustration : 20017101023X

Date : 2001

Auteur : Michel Rosso

Reproduction soumise à autorisation du titulaire des droits d'exploitation

© Région Bourgogne-Franche-Comté, Inventaire du patrimoine



**Intérieur du clocher, angle antérieur droit.**

71, Ciel C.D. 72

N° de l'illustration : 20037101753X

Date : 2003

Auteur : Michel Rosso

Reproduction soumise à autorisation du titulaire des droits d'exploitation

© Région Bourgogne-Franche-Comté, Inventaire du patrimoine



**Comble du bas-côté gauche : mur du vaisseau central de la nef.**

71, Ciel C.D. 72

N° de l'illustration : 20017101024X

Date : 2001

Auteur : Michel Rosso

Reproduction soumise à autorisation du titulaire des droits d'exploitation

© Région Bourgogne-Franche-Comté, Inventaire du patrimoine



**Comble du vaisseau central de la nef : section de lambris cintrée.**  
71, Ciel C.D. 72

N° de l'illustration : 20017101022X

Date : 2001

Auteur : Michel Rosso

Reproduction soumise à autorisation du titulaire des droits d'exploitation

© Région Bourgogne-Franche-Comté, Inventaire du patrimoine



**Clocher : escalier et passage donnant sur le comble de la nef.**

71, Ciel C.D. 72

N° de l'illustration : 20017101025X

Date : 2001

Auteur : Michel Rosso

Reproduction soumise à autorisation du titulaire des droits d'exploitation

© Région Bourgogne-Franche-Comté, Inventaire du patrimoine



**Clocher : support dans l'angle nord-est (vue prise pendant les travaux).**  
71, Ciel C.D. 72

N° de l'illustration : 20017101020X

Date : 2001

Auteur : Michel Rosso

Reproduction soumise à autorisation du titulaire des droits d'exploitation

© Région Bourgogne-Franche-Comté, Inventaire du patrimoine



**Clocher : support en ciment dans l'angle sud-ouest (vue prise pendant les travaux).**  
71, Ciel C.D. 72

N° de l'illustration : 20017101018X

Date : 2001

Auteur : Michel Rosso

Reproduction soumise à autorisation du titulaire des droits d'exploitation

© Région Bourgogne-Franche-Comté, Inventaire du patrimoine



**Clocher : support dans l'angle sud-est (vue prise pendant les travaux).**  
71, Ciel C.D. 72

N° de l'illustration : 20017101019X

Date : 2001

Auteur : Michel Rosso

Reproduction soumise à autorisation du titulaire des droits d'exploitation

© Région Bourgogne-Franche-Comté, Inventaire du patrimoine