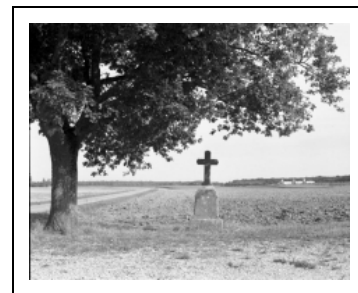


CROIX DE CHEMIN DITE LA CROIX ROUGE

Bourgogne-Franche-Comté, Saône-et-Loire
Palleau
près de Les Saulnards

Dossier IA71000452 réalisé en 2001 revu en
2002

Auteur(s) : Brigitte Fromaget



Historique

L'ancienne croix en bois a été remplacée dans les années 1970 par une croix surmontant une ancienne stèle de la fin du 19e siècle provenant du cimetière.

Période(s) principale(s) : 4e quart 19e siècle / 3e quart 20e siècle

Auteur(s) de l'oeuvre :
maître d'oeuvre inconnu ()

Description

Une croix en ciment peinte en rouge est fixée sur une stèle en pierre de taille

Éléments descriptifs

Murs : calcaire, ciment, pierre de taille

Informations complémentaires

- Voir le dossier numérisé : <https://httppatrimoine.bourgognefranchecomte.fr/gtrudov/IA71000452.pdf>

Aire d'étude et canton : Verdun-sur-le-Doubs

Dénomination : croix de chemin

© Région Bourgogne-Franche-Comté, Inventaire du patrimoine



Vue d'ensemble.

71, Palleau V.C. 3, lieudit : près de Les Saulnards

N° de l'illustration : 20017101127X

Date : 2001

Auteur : Michel Rosso

Reproduction soumise à autorisation du titulaire des droits d'exploitation

© Région Bourgogne-Franche-Comté, Inventaire du patrimoine