

PRÉSENTATION DE LA COMMUNE DE CHARNAY-LÈS-CHALON

Bourgogne-Franche-Comté, Saône-et-Loire
Charnay-lès-Chalon

Dossier IA71000419 réalisé en 2002

Auteur(s) : Brigitte Fromaget



Historique

A mi-chemin des voies romaines de Langres et de Besançon, le territoire de la commune présente un réseau de communications ancien assez dense. Un important cimetière du 6^e siècle a été fouillé au lieu-dit "Le champ de la Velle", et des objets (armes, bijoux) notamment burgondes et francs y ont été découverts. La paroisse est mentionnée au début du 12^e siècle dans le cartulaire du prieuré de Saint-Marcel-lès-Chalon. Elle dépendait du diocèse de Besançon. Parmi les seigneurs du lieu Courtépée cite, dans la première moitié du 16^e siècle, la famille de Rupt dont les armoiries sont sculptées sur la croix de l'ancien cimetière. En 1636, les troupes de Gallas n'épargnèrent pas le village qui fut incendié comme beaucoup d'autres. En 1790, Charnay faisait partie des 8 communes constituant le canton de Longepierre ; c'est à la suite d'une réorganisation préfectorale, en 1802, que 10 communes dont Charnay furent rattachées au canton de Verdun. Avant l'introduction du colza, en 1815, on cultivait y surtout le chanvre ; en 1836, on trouvait encore, notamment sur l'ancienne motte féodale, 9 ha de vigne produisant un petit vin blanc. On y cultive aujourd'hui des céréales et la betterave sucrière. L'ensablement qui se trouvait en face du village étant un obstacle à la navigation, vers 1843, un barrage mobile fut construit au bas du village, et un canal de dérivation établi en aval de la Saône. Essentiellement rurale, Charnay fait partie des communes éloignées de Chalon-sur-Saône qui ont perdu près des deux tiers de leur population entre 1900 et 1990, mais elle a gagné 5 habitants en 1999, et le bourg a conservé quelques activités artisanales et commerciales.

Description

Charnay-les-Chalon est situé entre le Doubs et la Saône dans une zone jadis marécageuse devenue une plaine très fertile entourée de levées pour la protéger des inondations. L'habitat est concentré dans le village au bord de la Saône où a été créé un camping lié au tourisme fluvial.

Informations complémentaires

- **Voir le dossier numérisé** : <https://httppatrimoine.bourgognefranchecomte.fr/gtrudov/IA71000419.pdf>

© Région Bourgogne-Franche-Comté, Inventaire du patrimoine



Site

71, Charnay-lès-Chalon

N° de l'illustration : 20017101324ZA

Date : 2001

Auteur : Michel Rosso

Reproduction soumise à autorisation du titulaire des droits d'exploitation

© Région Bourgogne-Franche-Comté, Inventaire du patrimoine



Site

71, Charnay-lès-Chalon

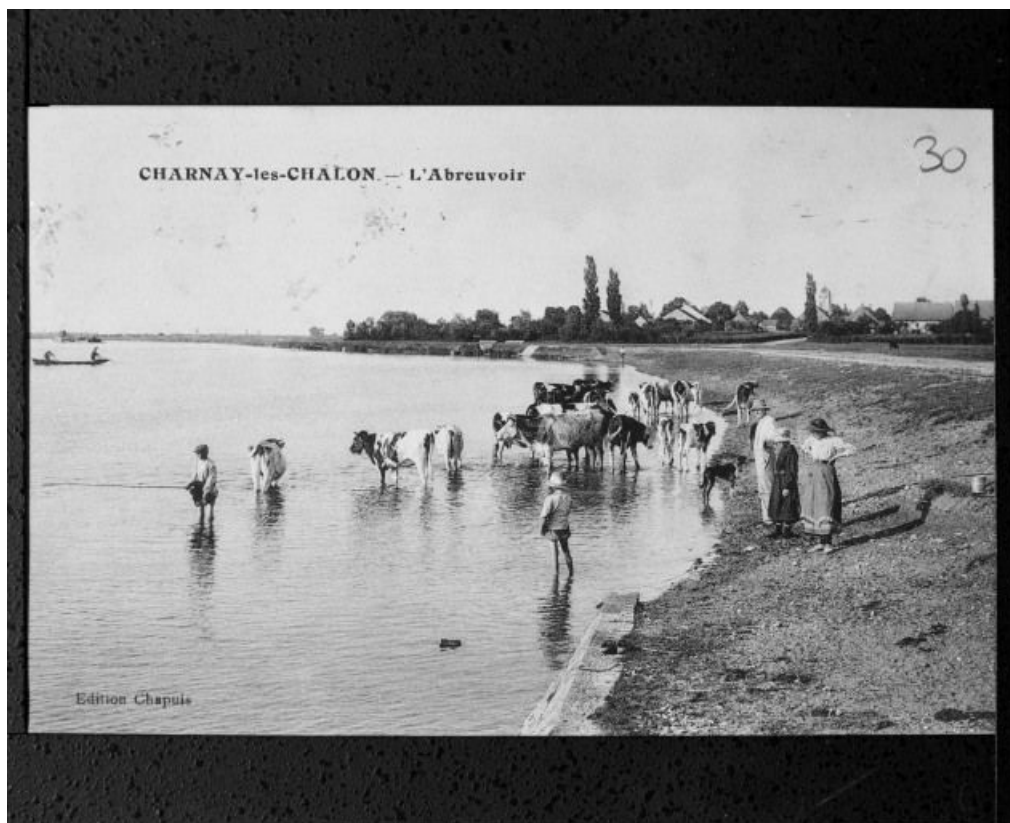
N° de l'illustration : 20017101284X

Date : 2001

Auteur : Michel Rosso (reproduction)

Reproduction soumise à autorisation du titulaire des droits d'exploitation

© Région Bourgogne-Franche-Comté, Inventaire du patrimoine



Site avec l'abreuvoir au 1er plan.

71, Charnay-lès-Chalon

N° de l'illustration : 20017101283X

Date : 2001

Auteur : Michel Rosso (reproduction)

Reproduction soumise à autorisation du titulaire des droits d'exploitation

© Région Bourgogne-Franche-Comté, Inventaire du patrimoine



Fibule gallo-romaine.

71, Charnay-lès-Chalon

N° de l'illustration : 20017101292X

Date : 2001

Auteur : Michel Rosso

Reproduction soumise à autorisation du titulaire des droits d'exploitation

© Région Bourgogne-Franche-Comté, Inventaire du patrimoine