

CENTRALE THERMIQUE DE LUCY II ; ACTUELLEMENT ENTREPÔT INDUSTRIEL DE LA S.E.T.C.M.

Bourgogne-Franche-Comté, Saône-et-Loire
Montceau-les-Mines
20 quai de Moulins

Dossier IA71000082 réalisé en 2000

Auteur(s) : Frédéric Pillet



Historique

La centrale thermique de Lucy est construite par la société des Mines de Blanzay à partir d'août 1917 sur les plans du cabinet d'architectes Considère, Pelnard-Caquot et Cie. Sa construction nécessite la fermeture d'une cartonnerie, créée vers 1895 par la mine et employant vers 1910 une centaine de personnes. Huit logements d'ouvriers sont construits à proximité vers 1920, ainsi qu'un atelier appelé béton-gaz pour la fabrication de matériaux de construction à base de cendres. Lors de sa mise en service en janvier 1919, la centrale est équipée de douze chaudières à grilles Babcock et deux turboalternateurs Schneider-Zolly d'une puissance totale de 10000 kW. En 1924, elle est dotée de chaudières supplémentaires à charbon pulvérisé et de deux nouveaux turboalternateurs portant sa puissance à 40000 kW. Elle prend alors le nom de Lucy II. Vers 1951 la centrale est rééquipée de deux nouveaux turboalternateurs d'une puissance totale de 80000 kW. Elle est finalement stoppée en 1971, remplacée par Lucy III, nouvelle centrale développant 250000 kW. Les chaufferies de Lucy II sont en cours de démolition, tandis que la salle des machines, le bâtiment des tableaux, la salle des pompes, le bâtiment béton-gaz et les vestiges de la cartonnerie servent d'entrepôt à la S.E.T.C.M., filiale de Charbonnages de France exploitant Lucy III.

Période(s) principale(s) : 1er quart 20e siècle

Dates : 1917 (daté par travaux historiques) / 1920 (porte la date)

Auteur(s) de l'oeuvre :

Compagnie Lyonnaise d'Entreprises et de Travaux d'Art (entrepreneur, attribution par travaux historiques), Considère (architecte, attribution par travaux historiques), Pelnard-Caquot et Cie (architecte, attribution par travaux historiques)

Description

La centrale thermique est construite en béton armé (système poteaux-poutres et remplissage en brique). L'atelier béton-gaz et la surélévation de la première chaufferie sont à pans de fer, l'ancienne cartonnerie en briques partiellement enduites. La cheminée subsistante, d'une hauteur de 60 m, est en béton armé (système Monnoyer). Les toits sont à longs pans en tuile mécanique. Ceux de la salle des machines et travées latérales sont dotés de lanterneaux prismatiques en verre perpendiculaires aux façades. Les façades de la salle des machines sont rythmées par des moulurations et des pilastres surmontés d'un entablement. Chaque travée porte un fronton-pignon sur chacune de ses façades. Les frontons de la travée centrale sont percés de baies thermales. La base du fronton de la façade antérieure est interrompue par une table saillante portant l'inscription 1920.

Éléments descriptifs

Murs : béton, brique, béton armé, pan de fer, enduit

Toit : tuile mécanique

Étages : 1 étage carré

Couvrement : charpente métallique apparente

Informations complémentaires

- **Voir le dossier complet** : <https://httpwww.culture.gouv.fr/documentation/merimee/PDF/sri26/IA71000082.PDF>

Observations :

Le parti-pris architectural des façades antérieures et postérieures de la salle des machines et des travées latérales reflète bien le caractère ostentatoire des centrales électriques du début du 20e siècle.

Éléments remarquables : salle des machines

Thématiques : enquête partielle, Communauté urbaine Le Creusot - Montceau-les-Mines, canaux de Bourgogne

Aire d'étude et canton : Saône-et-Loire

Hydrographie : canal du Centre

Dénomination : centrale thermique

Parties constituantes non étudiées : salle des machines, chaufferie, cheminée d'usine, magasin industriel, logement d'ouvriers

© Région Bourgogne-Franche-Comté, Inventaire du patrimoine, Communauté urbaine Le Creusot - Montceau-les-Mines



Vue d'ensemble.

71, Montceau-les-Mines, 20 quai de Moulins

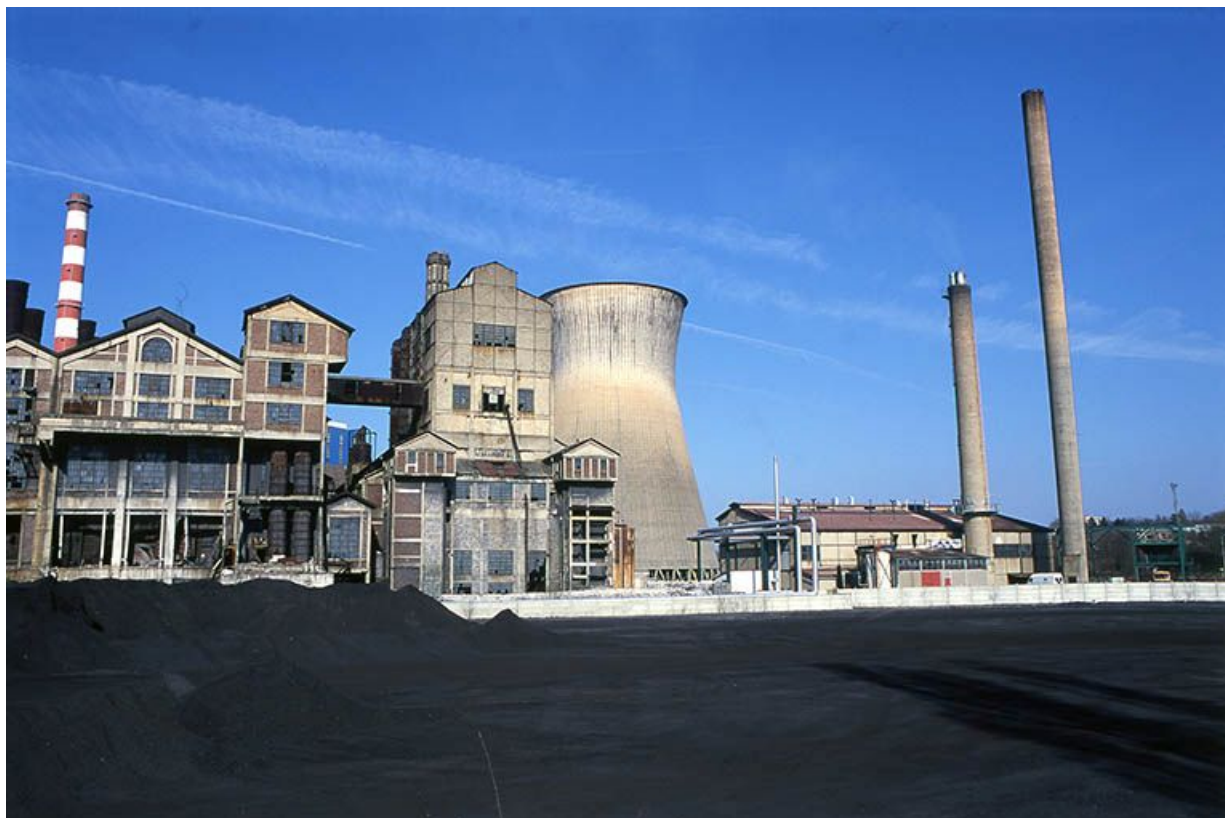
N° de l'illustration : 20007100135ZA

Date : 2000

Auteur : Jean-Luc Duthu

Reproduction soumise à autorisation du titulaire des droits d'exploitation

© Région Bourgogne-Franche-Comté, Inventaire du patrimoine



Vue d'ensemble.

71, Montceau-les-Mines, 20 quai de Moulins

N° de l'illustration : 20007100137ZA

Date : 2000

Auteur : Jean-Luc Duthu

Reproduction soumise à autorisation du titulaire des droits d'exploitation

© Région Bourgogne-Franche-Comté, Inventaire du patrimoine



Vue d'ensemble.

71, Montceau-les-Mines, 20 quai de Moulins

N° de l'illustration : 20007100136ZA

Date : 2000

Auteur : Jean-Luc Duthu

Reproduction soumise à autorisation du titulaire des droits d'exploitation

© Région Bourgogne-Franche-Comté, Inventaire du patrimoine



Vestiges de l'ancienne cartonnerie de Lucy vus du sud (à l'arrière, Lucy III).
71, Montceau-les-Mines, 20 quai de Moulins

N° de l'illustration : 20007100396Z

Date : 2000

Auteur : Frédéric Pillet

Reproduction soumise à autorisation du titulaire des droits d'exploitation

© Région Bourgogne-Franche-Comté, Inventaire du patrimoine



Le poste de contrôle de la salle des machines, installé dans le bâtiment des tableaux de distribution.
71, Montceau-les-Mines, 20 quai de Moulins

N° de l'illustration : 20007100387Z

Date : 2000

Auteur : Frédéric Pillet

Reproduction soumise à autorisation du titulaire des droits d'exploitation

© Région Bourgogne-Franche-Comté, Inventaire du patrimoine



Magasins et ancien atelier " béton gaz " vus du sud.

71, Montceau-les-Mines, 20 quai de Moulins

N° de l'illustration : 20007100397Z

Date : 2000

Auteur : Frédéric Pillet

Reproduction soumise à autorisation du titulaire des droits d'exploitation

© Région Bourgogne-Franche-Comté, Inventaire du patrimoine



La salle des pompes (vue du pignon est).

71, Montceau-les-Mines, 20 quai de Moulins

N° de l'illustration : 20007100388Z

Date : 2000

Auteur : Frédéric Pillet

Reproduction soumise à autorisation du titulaire des droits d'exploitation

© Région Bourgogne-Franche-Comté, Inventaire du patrimoine



Logements ouvriers quai de Moulins (types 8).

71, Montceau-les-Mines, 20 quai de Moulins

N° de l'illustration : 20007100398Z

Date : 2000

Auteur : Frédéric Pillet

Reproduction soumise à autorisation du titulaire des droits d'exploitation

© Région Bourgogne-Franche-Comté, Inventaire du patrimoine



La salle des pompes photographiée depuis le pont roulant.

71, Montceau-les-Mines, 20 quai de Moulins

N° de l'illustration : 20007100389Z

Date : 2000

Auteur : Frédéric Pillet

Reproduction soumise à autorisation du titulaire des droits d'exploitation

© Région Bourgogne-Franche-Comté, Inventaire du patrimoine



Le poste de commande du pont roulant de la salle des pompes.

71, Montceau-les-Mines, 20 quai de Moulines

N° de l'illustration : 20007100390Z

Date : 2000

Auteur : Frédéric Pillet

Reproduction soumise à autorisation du titulaire des droits d'exploitation

© Région Bourgogne-Franche-Comté, Inventaire du patrimoine



Les chaufferies de la centrale thermique de Lucy II photographiées depuis l'estacade de rebroussement du Lavoir des Chavannes (an arrière plan : cheminée, salle des machines et tour de réfrigération de Lucy III).

71, Montceau-les-Mines, 20 quai de Moulins

N° de l'illustration : 20007100391Z

Date : 2000

Auteur : Frédéric Pillet

Reproduction soumise à autorisation du titulaire des droits d'exploitation

© Région Bourgogne-Franche-Comté, Inventaire du patrimoine



Les chaufferies, pignons sud.

71, Montceau-les-Mines, 20 quai de Moulins

N° de l'illustration : 20007100392Z

Date : 2000

Auteur : Frédéric Pillet

Reproduction soumise à autorisation du titulaire des droits d'exploitation

© Région Bourgogne-Franche-Comté, Inventaire du patrimoine



La chaufferie de Lucy II construite en 1919-1920 et son extension, pignons sud.
71, Montceau-les-Mines, 20 quai de Moulins

N° de l'illustration : 20007100393Z

Date : 2000

Auteur : Frédéric Pillet

Reproduction soumise à autorisation du titulaire des droits d'exploitation

© Région Bourgogne-Franche-Comté, Inventaire du patrimoine



La chaufferie de Lucy II construite en 1923-1924, pignons sud.

71, Montceau-les-Mines, 20 quai de Moulins

N° de l'illustration : 20007100394Z

Date : 2000

Auteur : Frédéric Pillet

Reproduction soumise à autorisation du titulaire des droits d'exploitation

© Région Bourgogne-Franche-Comté, Inventaire du patrimoine



La chaufferie de Lucy II construite en 1923-1924, façade ouest.

71, Montceau-les-Mines, 20 quai de Moulins

N° de l'illustration : 20007100395Z

Date : 2000

Auteur : Frédéric Pillet

Reproduction soumise à autorisation du titulaire des droits d'exploitation

© Région Bourgogne-Franche-Comté, Inventaire du patrimoine



Le site de la centrale thermique de Lucy II vu depuis le canal du Centre.

71, Montceau-les-Mines, 20 quai de Moulins

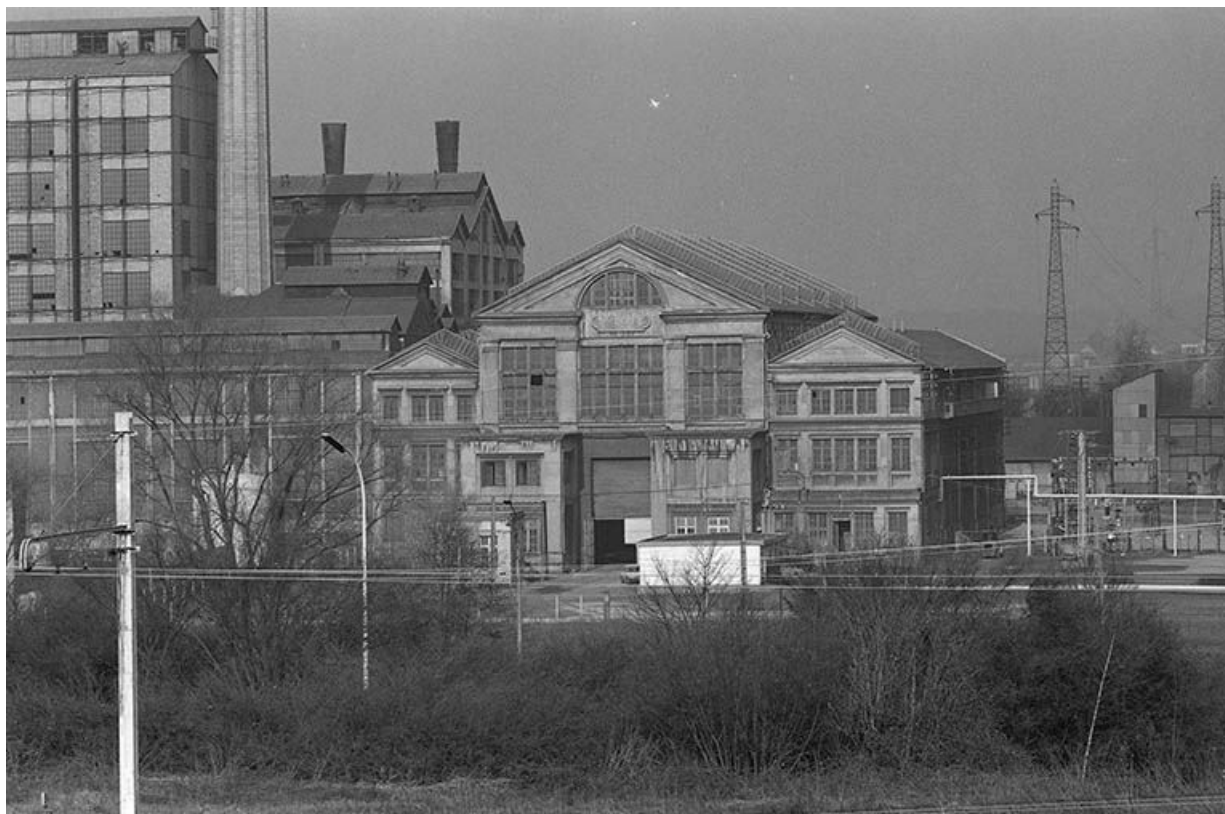
N° de l'illustration : 20007100377Z

Date : 2000

Auteur : Frédéric Pillet

Reproduction soumise à autorisation du titulaire des droits d'exploitation

© Région Bourgogne-Franche-Comté, Inventaire du patrimoine



Façade antérieure de la centrale thermique de Lucy II vue de l'est.

71, Montceau-les-Mines, 20 quai de Moulins

N° de l'illustration : 20007100378Z

Date : 2000

Auteur : Frédéric Pillet

Reproduction soumise à autorisation du titulaire des droits d'exploitation

© Région Bourgogne-Franche-Comté, Inventaire du patrimoine



Façade antérieure de la centrale thermique de Lucy II vue depuis le canal du Centre.
71, Montceau-les-Mines, 20 quai de Moulins

N° de l'illustration : 20007100379Z

Date : 2000

Auteur : Frédéric Pillet

Reproduction soumise à autorisation du titulaire des droits d'exploitation

© Région Bourgogne-Franche-Comté, Inventaire du patrimoine



Détail de la façade de la centrale thermique de Lucy II.

71, Montceau-les-Mines, 20 quai de Moulins

N° de l'illustration : 20007100380Z

Date : 2000

Auteur : Frédéric Pillet

Reproduction soumise à autorisation du titulaire des droits d'exploitation

© Région Bourgogne-Franche-Comté, Inventaire du patrimoine



Le bâtiment des tableaux de distribution vu depuis l'est.

71, Montceau-les-Mines, 20 quai de Moulins

N° de l'illustration : 20007100381Z

Date : 2000

Auteur : Frédéric Pillet

Reproduction soumise à autorisation du titulaire des droits d'exploitation

© Région Bourgogne-Franche-Comté, Inventaire du patrimoine



Façade postérieure de la centrale thermique de LUCY II (à droite les chaufferies, à gauche la tour de réfrigération de Lucy III).
71, Montceau-les-Mines, 20 quai de Moulins

N° de l'illustration : 20007100382Z

Date : 2000

Auteur : Frédéric Pillet

Reproduction soumise à autorisation du titulaire des droits d'exploitation

© Région Bourgogne-Franche-Comté, Inventaire du patrimoine



Pignon sud-est de la salle des machines vu depuis l'ancienne plate-forme des turbo-alternateurs.

71, Montceau-les-Mines, 20 quai de Moulins

N° de l'illustration : 20007100383Z

Date : 2000

Auteur : Frédéric Pillet

Reproduction soumise à autorisation du titulaire des droits d'exploitation

© Région Bourgogne-Franche-Comté, Inventaire du patrimoine



Pignon nord-ouest de la salle des machines vu depuis l'ancienne plate-forme des turboalternateurs.
71, Montceau-les-Mines, 20 quai de Moulins

N° de l'illustration : 20007100384Z

Date : 2000

Auteur : Frédéric Pillet

Reproduction soumise à autorisation du titulaire des droits d'exploitation

© Région Bourgogne-Franche-Comté, Inventaire du patrimoine



Le bâtiment des pompes vu depuis la salle des machines (ancienne plate-forme des turboalternateurs).
71, Montceau-les-Mines, 20 quai de Moulins

N° de l'illustration : 20007100385Z

Date : 2000

Auteur : Frédéric Pillet

Reproduction soumise à autorisation du titulaire des droits d'exploitation

© Région Bourgogne-Franche-Comté, Inventaire du patrimoine



La salle des machines et les massifs formant la plate-forme des turboalternateurs.

71, Montceau-les-Mines, 20 quai de Moulins

N° de l'illustration : 20007100386Z

Date : 2000

Auteur : Frédéric Pillet

Reproduction soumise à autorisation du titulaire des droits d'exploitation

© Région Bourgogne-Franche-Comté, Inventaire du patrimoine