

CITÉ OUVRIÈRE DE ROZELAY

Bourgogne-Franche-Comté, Saône-et-Loire
Ciry-le-Noble
Rozelay

Dossier IA71000030 réalisé en 1998 revu en
1999

Auteur(s) : Frédéric Pillot



Historique

La cité de Rozelay fut construite de 1938-39 à 1948 (daté par source) par les Houillères du Bassin de Blanzky pour loger le personnel du puits de Rozelay n°1 foncé à partir de 1939. Les premiers logements (types 8 & R) ne font que reprendre les modèles architecturaux employés depuis la 1ère guerre mondiale. De nouvelles solutions architecturales (type 14) sont expérimentées dès 1942 (daté par travaux historiques) et adoptées entre 1946-48 (types 16 & 16 rectifié), le nombre de logements passant alors de cent à deux cent soixante-dix environ. Les constructions s'interrompent en 1948 (daté par travaux historiques) alors que la construction de près de cent cinquante logements était semble-t-il projetée. L'église fut construite non pas par les Houillères mais par les mineurs de Rozelay eux-mêmes en 1954. Au début des années 1960 les types R furent réhabilités dans le cadre de la rénovation par les Houillères des logements dits baraquements en bois et maisons sans étage. Actuellement les Houillères sont propriétaires de près de 65 % des logements.

Période(s) principale(s) : 2e quart 20e siècle / 3e quart 20e siècle

Dates : 1938 (daté par source) / 1942 (daté par travaux historiques) / 1954 (daté par travaux historiques)

Auteur(s) de l'oeuvre :
maître d'oeuvre inconnu ()

Description

Les bâtiments type R sont en brique creuse enduite, en rez-de-chaussée, couverts de toits à longs pans. Les bâtiments type 8 composés d'un sous-sol, rez-de-chaussée et étage en surcroît, sont en moellon sans chaîne enduit. Les types 14 & 16, couverts de toits à deux pans, ont un sous-sol, un rez-de-chaussée en moellon enduit, un étage carré (type 14) ou un étage carré plus un étage de comble (type 16) en brique creuse enduite. Vingt-neuf des soixante types 16 ont des meneaux. Les types 16 rectifiés, en plaques de béton préfabriquées, sont dotés d'un sous-sol, un rez-de-chaussée et un étage carré. Dix-sept sont couverts de toits à longs pans et croupes avec égout retroussé, sept ont de simples toits à longs pans. L'église, en moellon et bossage, est composée d'un vaisseau, d'un clocher, d'une chapelle, et couverte d'une charpente en bois apparente et d'un toit à longs pans. A l'église est accolé le presbytère (moellon, bossage). Tous ces bâtiments sont couverts en tuile mécanique (les types R étaient initialement couverts de plaques ondulées en fibro-ciment).

Éléments descriptifs

Murs : pierre, brique creuse, béton, moellon sans chaîne en pierre de taille, moellon, béton armé, enduit, bossage

Toit : tuile mécanique, ciment amiante en couverture

Étages : sous-sol, 1 étage carré, étage en surcroît, étage de comble

Couvrement : charpente en bois apparente

Type(s) de couverture : toit à longs pans ; toit à longs pans croupe

Sources documentaires

Bibliographie

- **Les sources documentaires sont consultables dans le dossier numérisé, accessible dans la rubrique "Informations complémentaires".**

Informations complémentaires

- **Voir le dossier initial numérisé :** <https://patrimoine.bourgognefranchecomte.fr/gtrudov/IA71000030.pdf>

Thématiques : enquête partielle, Communauté urbaine Le Creusot - Montceau-les-Mines

Aire d'étude et canton : Saône-et-Loire

Complément de localisation : oeuvre située en partie sur la commune Perrecy-les-Forges

Dénomination : cité ouvrière

Parties constituantes non étudiées : logement de contremaître, église

© Région Bourgogne-Franche-Comté, Inventaire du patrimoine, Communauté urbaine Le Creusot - Montceau-les-Mines



Bâtiment à 2 logements " type 8 ", 1938-1939.

71, Ciry-le-Noble, lieudit : Rozelay

N° de l'illustration : 19987100196Z

Date : 1998

Auteur : Frédéric Pillet

Reproduction soumise à autorisation du titulaire des droits d'exploitation

© Région Bourgogne-Franche-Comté, Inventaire du patrimoine



Bâtiment à 3 logements " type R ", 1939-1945.

71, Ciry-le-Noble, lieudit : Rozelay

N° de l'illustration : 19987100197Z

Date : 1998

Auteur : Frédéric Pillet

Reproduction soumise à autorisation du titulaire des droits d'exploitation

© Région Bourgogne-Franche-Comté, Inventaire du patrimoine



Bâtiment à logements " type 14 ", 1939-1945.
71, Ciry-le-Noble, lieudit : Rozelay

N° de l'illustration : 19987100198Z

Date : 1998

Auteur : Frédéric Pillet

Reproduction soumise à autorisation du titulaire des droits d'exploitation

© Région Bourgogne-Franche-Comté, Inventaire du patrimoine



Bâtiment à 2 logements " type 16 " à meneaux, 1946-1948.

71, Ciry-le-Noble, lieudit : Rozelay

N° de l'illustration : 19987100199Z

Date : 1998

Auteur : Frédéric Pillet

Reproduction soumise à autorisation du titulaire des droits d'exploitation

© Région Bourgogne-Franche-Comté, Inventaire du patrimoine



Bâtiment à 2 logements " type 16 rectifié ", toit à longs pans et croupes, 1946-1948.

71, Ciry-le-Noble, lieudit : Rozelay

N° de l'illustration : 19987100200Z

Date : 1998

Auteur : Frédéric Pillet

Reproduction soumise à autorisation du titulaire des droits d'exploitation

© Région Bourgogne-Franche-Comté, Inventaire du patrimoine



Bâtiment à 2 logements " type 16 rectifié ", toit à longs pans, 1946-1948.
71, Ciry-le-Noble, lieudit : Rozelay

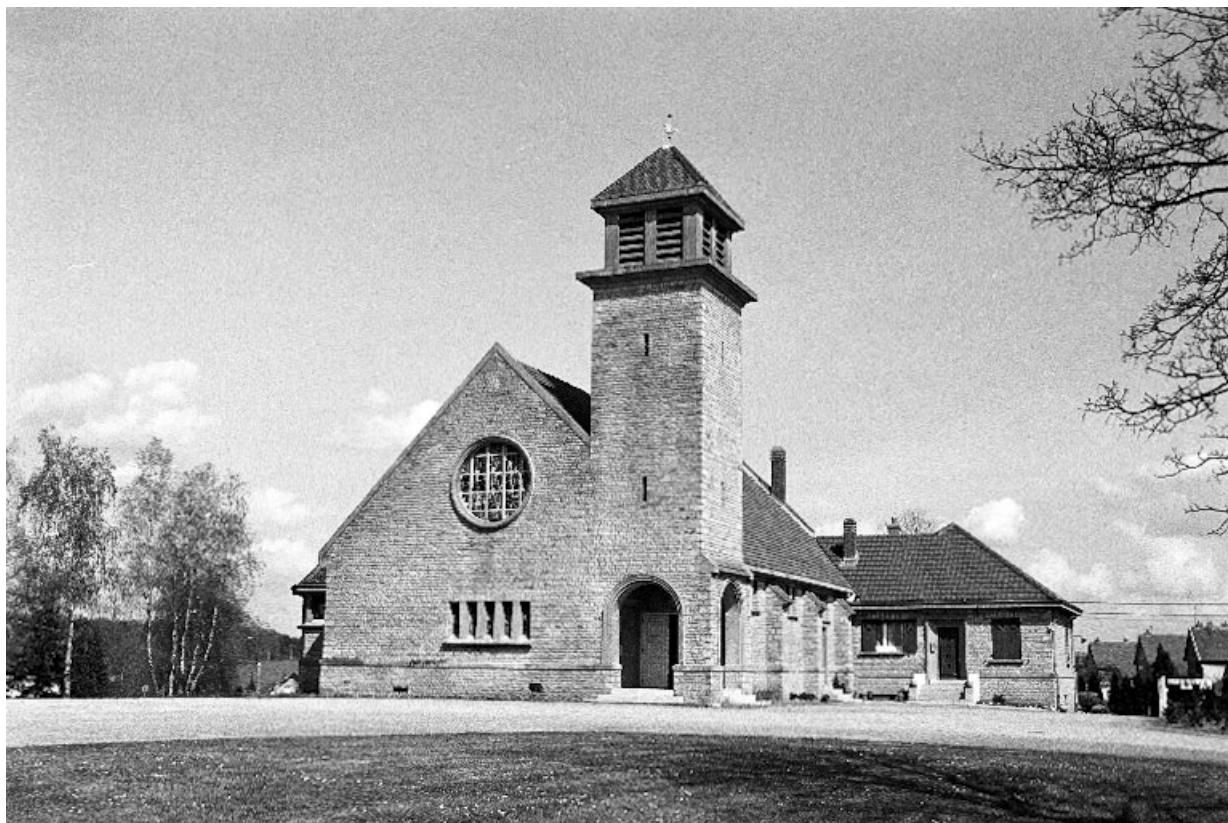
N° de l'illustration : 19987100201Z

Date : 1998

Auteur : Frédéric Pillet

Reproduction soumise à autorisation du titulaire des droits d'exploitation

© Région Bourgogne-Franche-Comté, Inventaire du patrimoine



Eglise de la cité de Rozelay, 1954.

71, Ciry-le-Noble, lieudit : Rozelay

N° de l'illustration : 19987100203Z

Date : 1998

Auteur : Frédéric Pillet

Reproduction soumise à autorisation du titulaire des droits d'exploitation

© Région Bourgogne-Franche-Comté, Inventaire du patrimoine